

PM 101 ÇİZİM TEKNİĞİ ve PERSPEKTİF DERSİ

ÇİZİM MALZEME ve EKİPMANLARI

Prof. Dr. Dicle OĞUZ

Arş. Gör. Dr. Volkan MÜFTÜOĞLU / Arş. Gör. Ecem BAKI

Ders akışı

Dersin amacı

Peyzaj mimarlığı tasarım ve planlama çalışmalarında bir düşüncenin veya sonradan oluşturulmuş tasarımın çizgisel anlatımını öğrencilerimize öğretmek, teknik ve estetik mesleki becerilerini arttırmaktır.

PM101 - ÇİZİM TEKNİĞİ ve PERSPEKTİF DERSİ HAFTALIK DERS PROGRAMI (Prof. Dr. Dicle OĞUZ – Arş. Gör. Volkan MÜFTÜOĞLU, Arş. Gör. Ecem BAKİ)			
	KONU	UYGULAMA	ÖDEV
1.HAFTA	TANIŞMA		
2.HAFTA	ÇİZİM MALZEME ve EKİPMANLARI	ÇİZGİ ve YAZI ÇALIŞMASI	Ö.N.1- GÖNYE İLE ÇİZGİ Ö.N.2- EL İLE ÇİZGİ Ö.N.3- YAZI ÇALIŞMASI
3.HAFTA	ÖLÇEK	ÖLÇEK KONU ANLATIMI	
4.HAFTA	PEYZAJ ÖGELERİ	PLAN KOPYALAMA - KALEM KALINLIKLARI	
5.HAFTA	PLAN GÖSTERİMLERİNDE TARAMA	PLAN KOPYALAMA - TARAMA	Ö.N.4- SERBEST EL ÇİZİMİ (SİLÜET)
6.HAFTA	PLANDA BİTKİ GÖSTERİMLERİ	PLAN KOPYALAMA - BİTKİ GÖSTERİMLERİ	
7.HAFTA	PAFTA DÜZENİ ve RENKLENDİRME	PLAN YAZILARI, LEJAND OLUŞTURMA ve RENKLENDİRME	
8. HAFTA	ARA SINAV		
9. HAFTA	RESMİ TATİL		
10.HAFTA	KESİT	ARAZİ KESİTİ	Ö.N.5- ARAZİ KESİTİ
11.HAFTA	KESİT	KESİT-GÖRÜNÜŞ	Ö.N.6- KESİT-GÖRÜNÜŞ-1
12.HAFTA	KESİT	KESİT-GÖRÜNÜŞ	Ö.N.7- KESİT-GÖRÜNÜŞ-2
13.HAFTA	KESİT	PROJE KESİTİ	Ö.N.8- PROJE KESİTİ-1 Ö.N.9- PROJE KESİTİ-2
14.HAFTA	PERSPEKTİF	TEK ve ÇİFT KAÇARLI PERSPEKTİF	Ö.N.10- ÇİFT KAÇARLI PERSPEKTİF
15.HAFTA	TEKRAR (ÖLÇEK+KESİT+PERPEKTİF)		PLAN ve DOSYA TESLİMİ

KAĞITLAR

- Kağıt boyutları
- Kağıt çeşitleri

KALEMLER

- Kurşun kalemler
- Versatil kalemler
- Eskiz kalemleri
- Keçe uçlu kalemler

CETVEL ve GÖNYELER

- T Cetveli
- Gönyeler
- Açı ölçer
- Eğri cetveli
- Pergel

ŞABLONLAR

- Daire şablonu
- Yazı şablonu
- Sembol şablonları

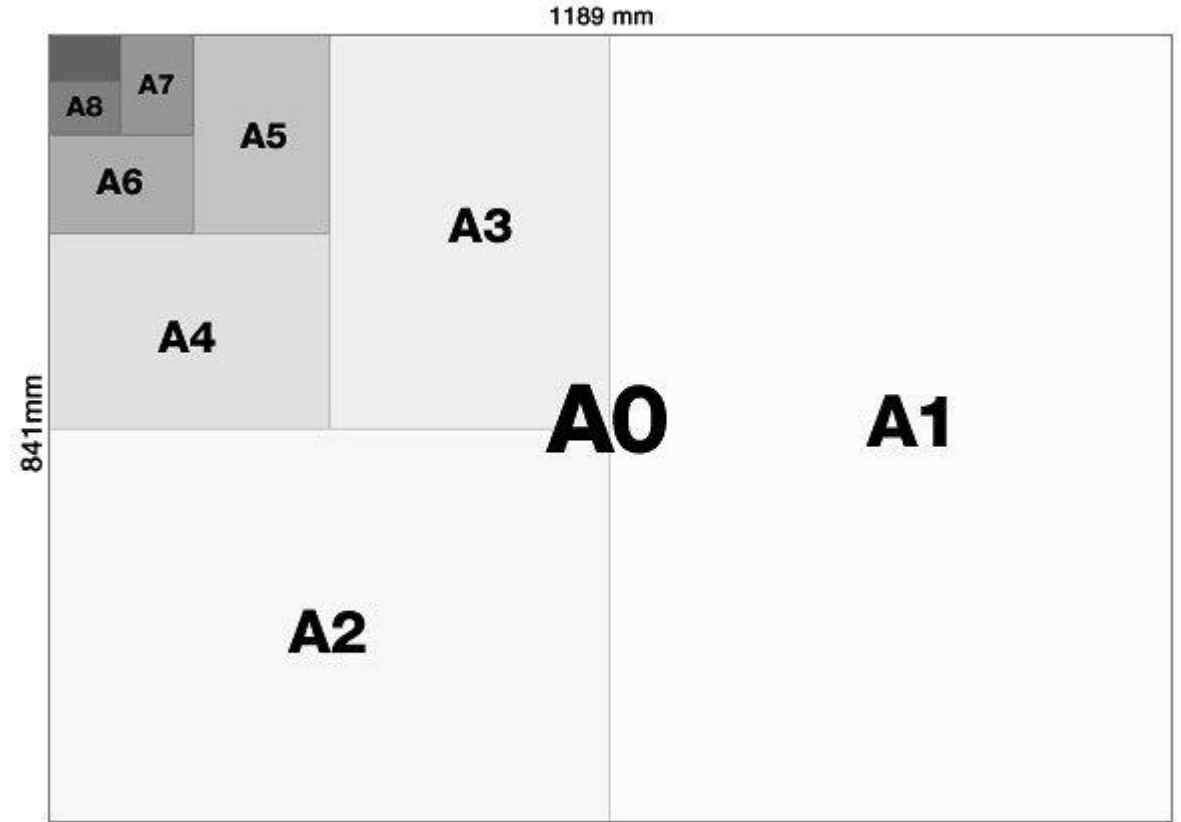
DİĞER EKİPMANLAR

- Silgi
- Aydınır bandı
- Çizim çantaları

ISO 216:2007, yazı kağıdı ve basılı malzemenin bazı sınıfları - İdari, ticari ve teknik kullanıma yönelik formlar, kataloglar vb. gibi belirli basılı materyal sınıfları için kağıt boyutları belirlenmiştir (<https://www.iso.org/obp/ui/#iso:std:iso:216:ed-2:v1:en>).

Buna göre, mimarlık çalışmalarında pafta boyutlarını belirlemede kullandığımız sınıflama ise «A» serisini kapsamaktadır.

A Serisi (mm)		B Serisi (mm)		C Serisi (mm)	
4A0	1682 × 2378	-	-	-	-
2A0	1189 × 1682	-	-	-	-
A0	841 × 1189	B0	1000 × 1414	C0	917 × 1297
A1	594 × 841	B1	707 × 1000	C1	648 × 917
A2	420 × 594	B2	500 × 707	C2	458 × 648
A3	297 × 420	B3	353 × 500	C3	324 × 458
A4	210 × 297	B4	250 × 353	C4	229 × 324
A5	148 × 210	B5	176 × 250	C5	162 × 229
A6	105 × 148	B6	125 × 176	C6	114 × 162
A7	74 × 105	B7	88 × 125	C7	81 × 114
A8	52 × 74	B8	62 × 88	C8	57 × 81
A9	37 × 52	B9	44 × 62	C9	40 × 57
A10	26 × 37	B10	31 × 44	C10	28 × 40

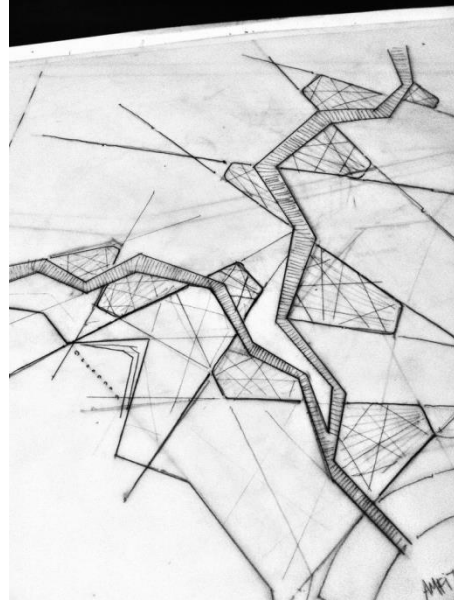


Schoeller kağıt (200-250g)
Kurşun kalem ve mürekkeple yapılan teknik çizimler için idealdir. Sağ alt köşesinde kabartma Schoellershammer damgası bulunan, sarımsı renkte, kalın, pürüzlü bir kağıttır.



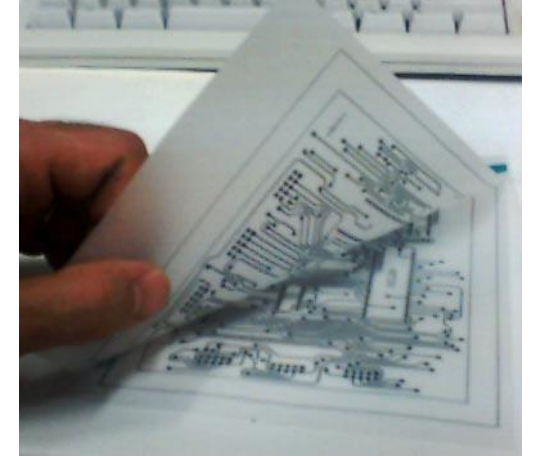
<http://www.artistsnetwork.com/new-articles/6-ways-spruce-landscape-pencil-drawings>

Eskiz kağıdı (50-55g)
Eskiz kağıdı; sketch (taslak çizim) kağıdı olarak da geçen yarı saydam, genellikle beyazımsı-bej renklerinde, pürüzsüz, yağlı bir kağıt türüdür. Gramajı aydingerden daha düşük olduğu için daha ince bir kağıttır. Şeffaf yapısı nedeniyle katmanlar halinde çalışmaya olanak sağladığı için, projenin kurgu-tasar aşamasında kullanımı oldukça fonksiyoneldir.



<https://www.pinterest.com/Savvythemermaid/>

Aydinger kağıt (80-200g)
Aydinger kağıdı; parlak yüzeyli, yarı saydam, beyazımsı açık gri renkte, pürüzsüz, yağlı bir kağıt türüdür. Mürekkepli kalemle yapılan çizimler için idealdir. Özel silgiler ile çizim hataları giderilebilir, şeffaf yapısı nedeniyle katmanlar halinde çalışmaya uygundur.



<http://www.atakkagit.com/aydinger-kagidi.html>

Plotter kağıdı (80g/m²)
Bilgisayar ortamında hazırlanan projelerin baskı alındığı kağıttır.



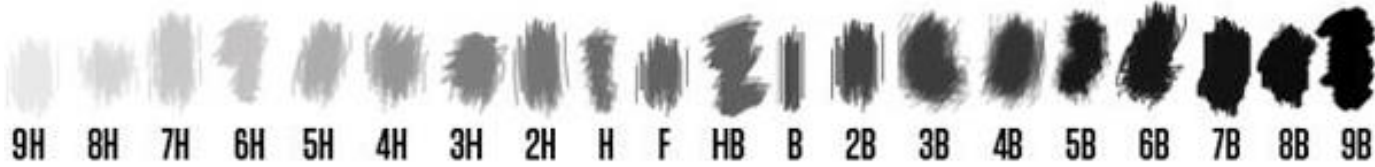
<https://www.pinterest.com/pin/447686019191830128/>

Kuşe kağıt (90 g/m²)
Projenin final sunumu için kullanılan poster kağıtlarındandır.

KALEMLER

- Kurşun kalemler

Yumuşaklık/sertlik derecesine göre sınıflandırılmışlardır. **H** (hard) serisi sert ve ince, **B** (bold) serisi ise yumuşak ve kalın uç yapısına sahiptir. Seri isimlerinin başına gelen rakamlar ise kalemin koyuluk/açıklık derecesini gösterir.



KALEMLER

- Versatil kalemler

Kurşun kalemlerle aynı özelliklerde, uç kalınlığı sabit kalemlerdir.



KALEMLER

- Eskiz kalemleri

Yumuşak dokuya sahip, kömür uçlu kalemlerdir. Proje fikrini oluştururken taslak planın hazırlanmasında kolaylık sağlarlar.



- Keçe uçlu kalemler

Yuvarlak veya kesik uçlu olarak, çeşitli kalınlık ve renklerde bulunabilen, silinemeyen kalemlerdir. El çizimiyle hazırlanan kesin planın net çizgileriyle kesinleştirilmesine yardımcı olur.



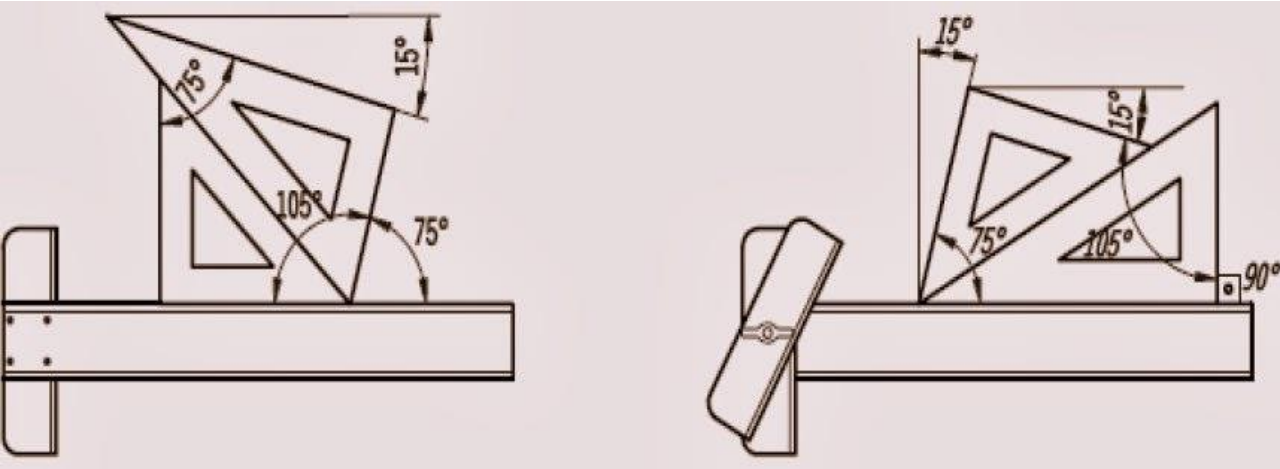
CETVEL ve GÖNYELER

- T Cetveli

Çizim masası üzerinde yatay ve dikey doğrultuda çizim yapmayı sağlar.

- Gönyeler

45/90° ve 30/60/90° açılarında çizim yapmaya yarar. T cetveli ile birlikte pratik kullanımı mümkündür. Gönyeler farklı kombinasyonlarda konumlandırılarak farklı açılar elde edilebilir.



- Eğri cetveli

Farklı açılardaki yay parçalarının düzgün bir şekilde çizilmesine yardımcı olan, şablon şeklinde ya da istenen açıya göre ayarlanabilen esnek yapıda çizim ekipmanlarıdır.

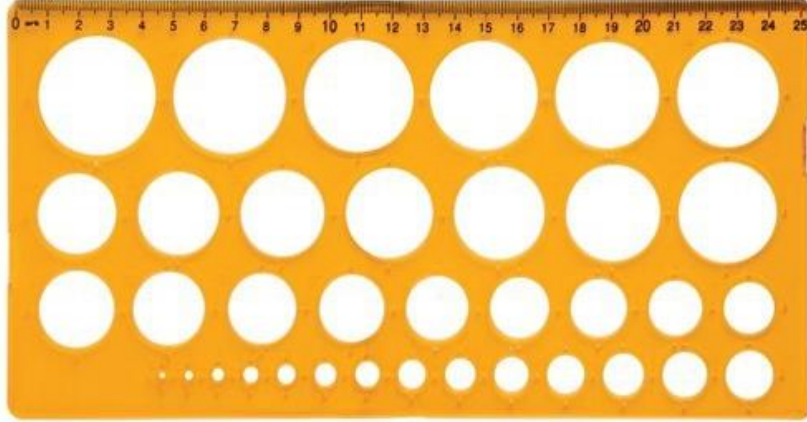


- Pergel

İstenen boyuta sahip daire ve daire parçaları çizmeye yardımcı olur.



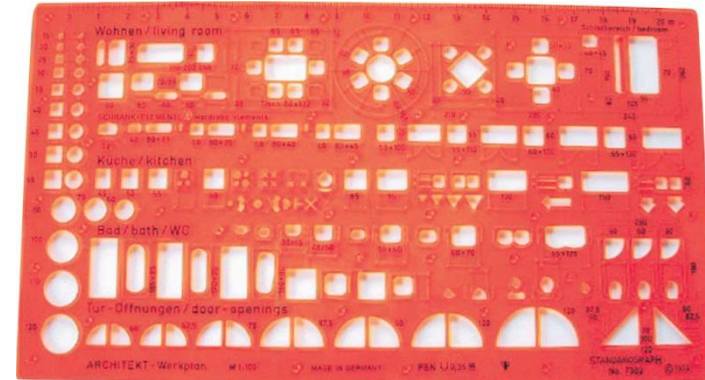
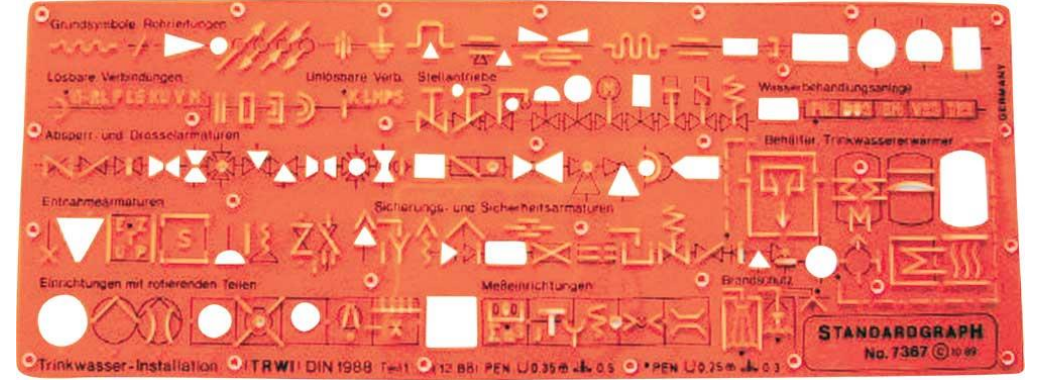
- Daire şablonu



- Yazı şablonu



- Sembol şablonları



DİĞER EKİPMANLAR

- Silgi



- Çizim çantaları



- Aydinger bandı

