

PM 101 ÇİZİM TEKNİĞİ ve PERSPEKTİF DERSİ

PEYZAJ PLANI ÇİZİM TEKNİKLERİ

Prof. Dr. Dicle OĞUZ

Arş. Gör. Dr. Volkan MÜFTÜOĞLU / Arş. Gör. Ecem BAKİ

KALEM KALINLIKLARI

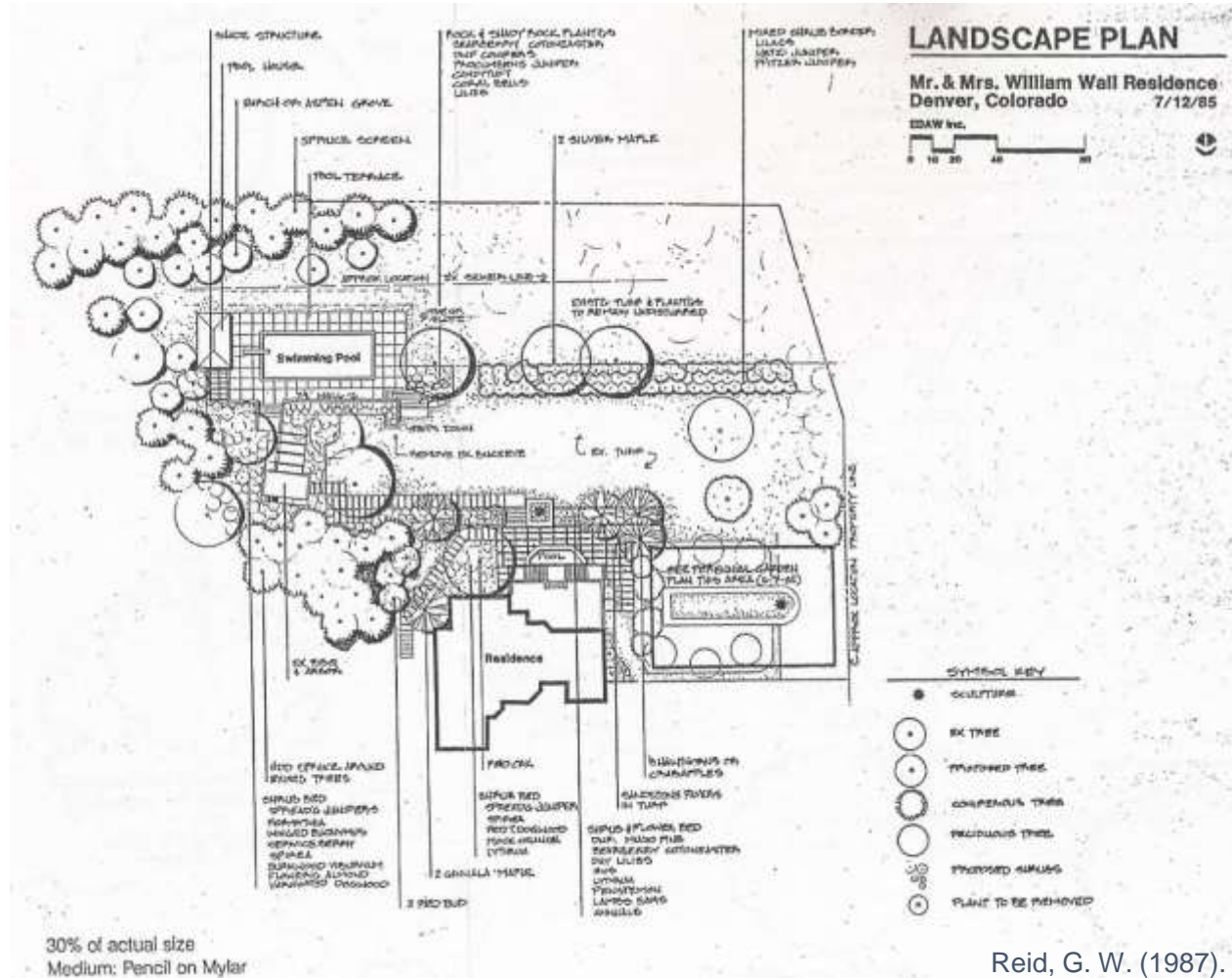
TARAMA

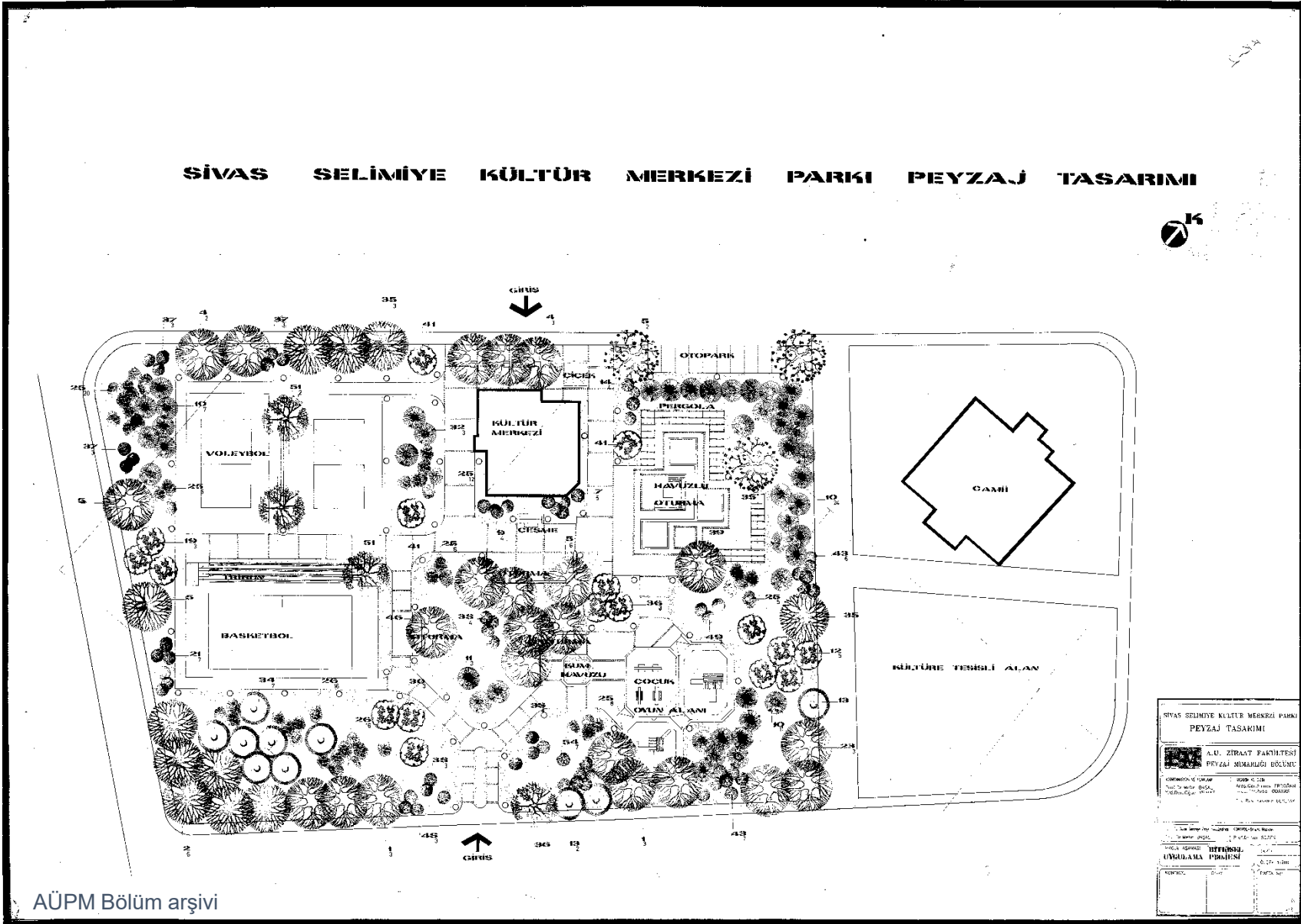
BİTKİ GÖSTERİMLERİ

GÖLGELENDİRME

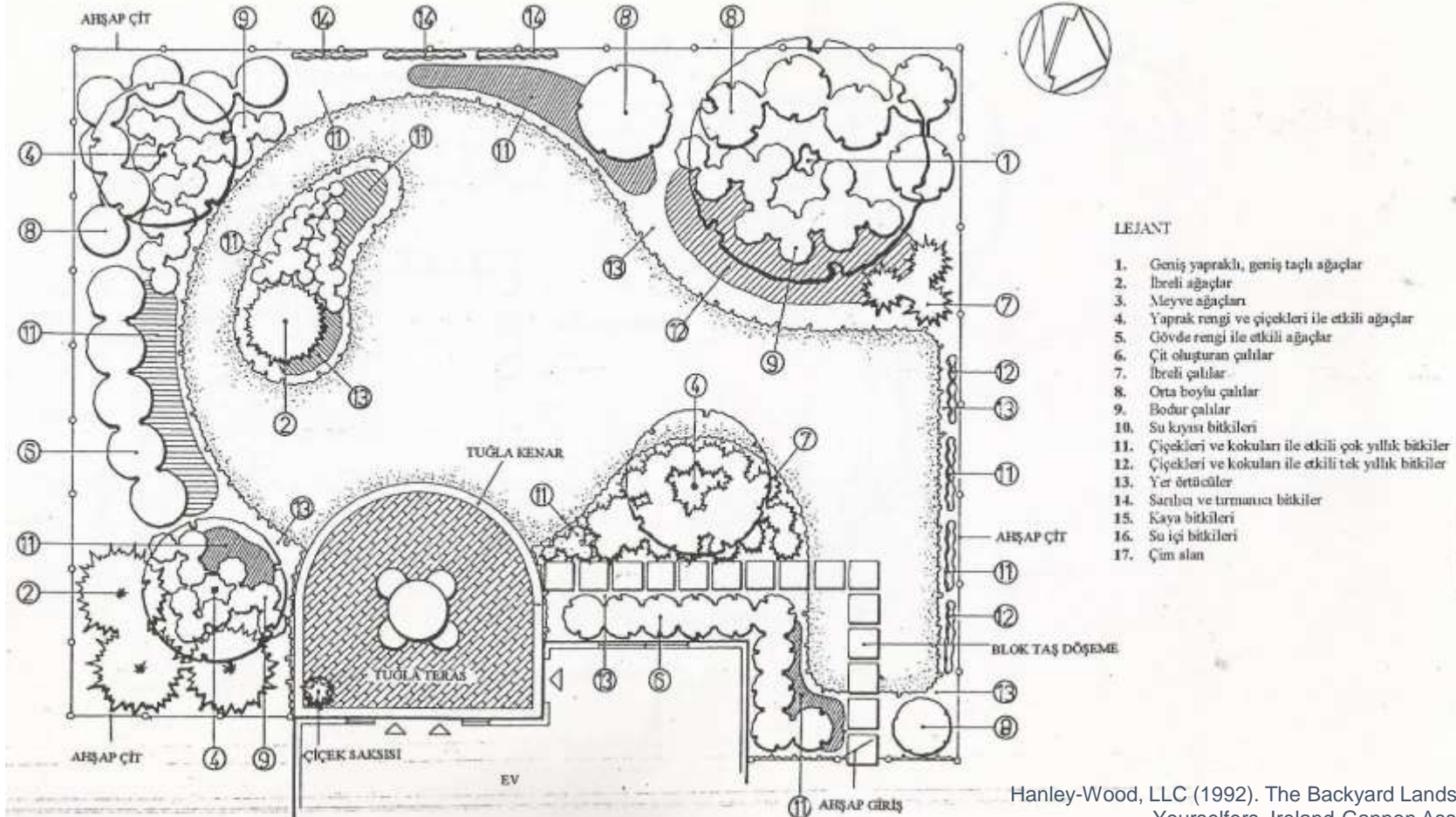
KALEM KALINLIKLARI

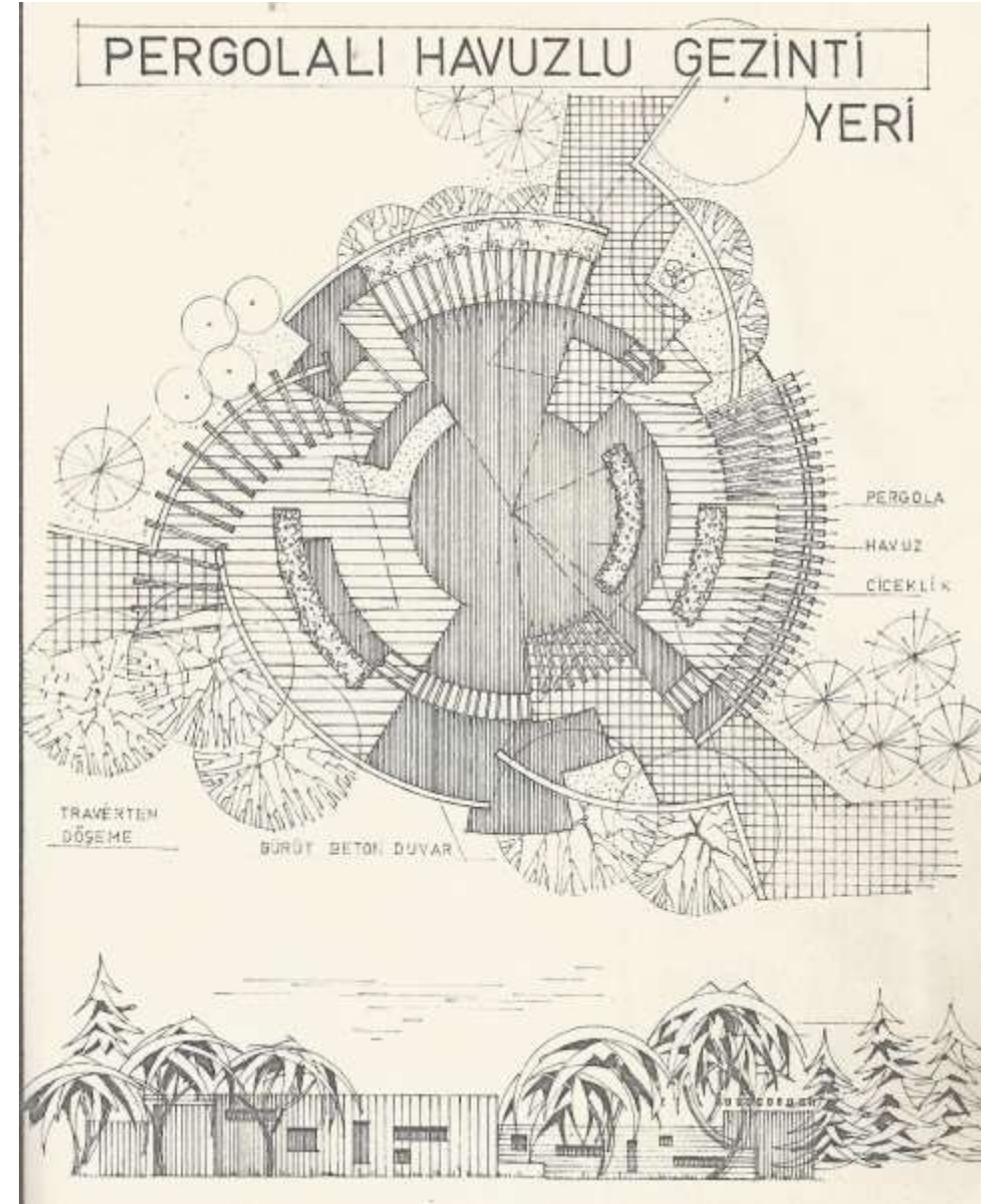
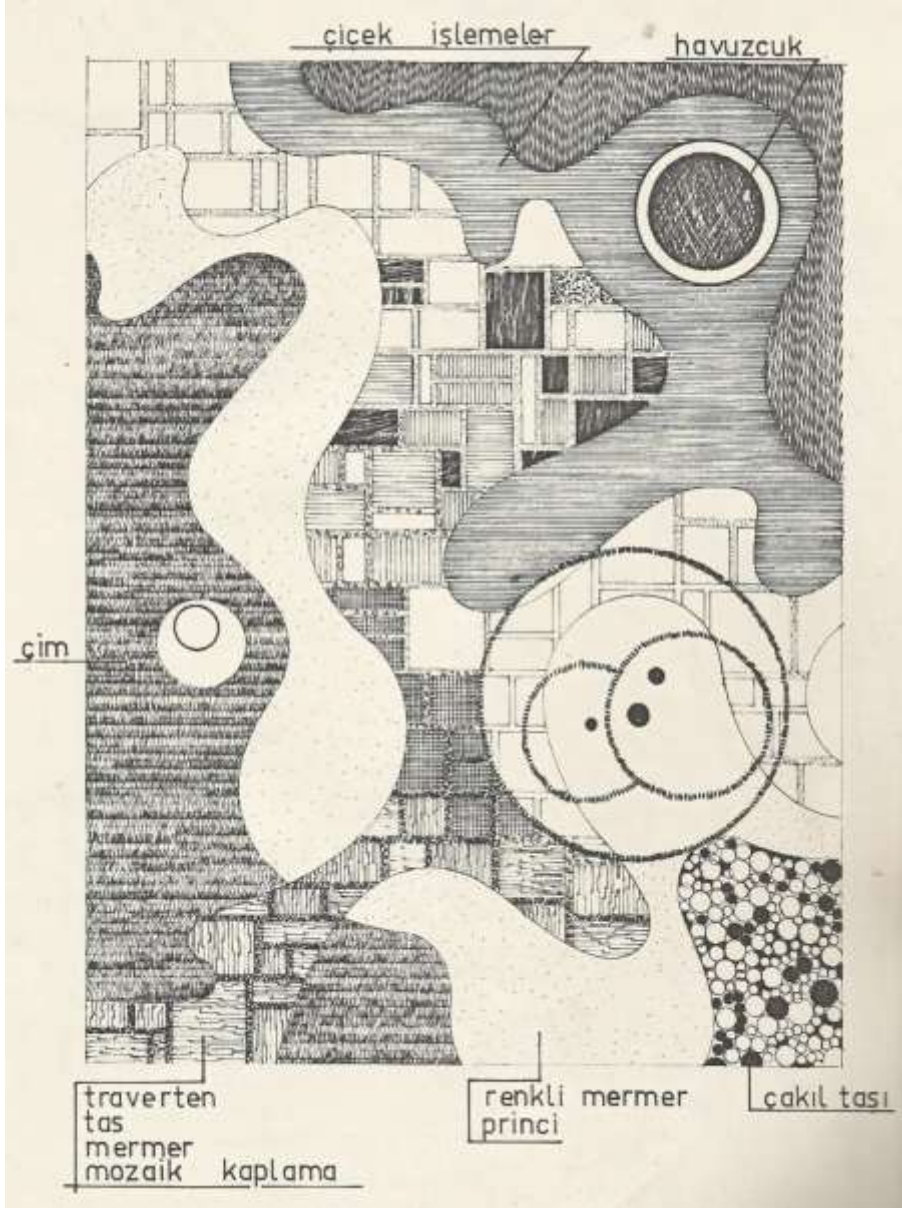
Plan üzerindeki kalem kalınlıkları belirli bir hiyerarşiye sahiptir. Her birimin yerden yüksekliğine göre bu kalınlık artırılır. Örneğin bir yol çizgisi 0.3 kalemle çizilirken, yapı duvarı 2.0 kalemle çizilebilir.

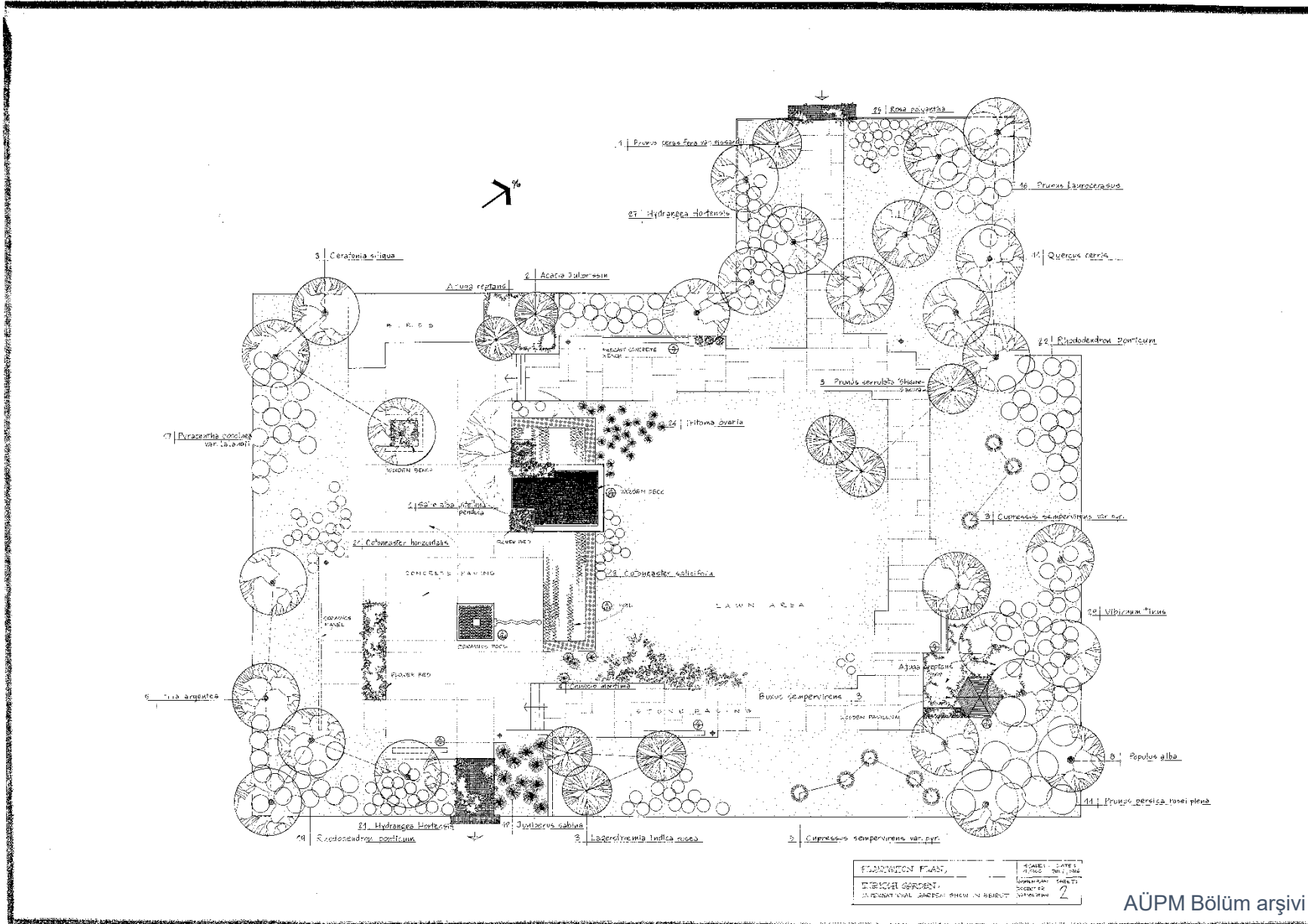




Plan üzerindeki her bir tasarım elemanının plan gösterimi (şekil, tarama biçimi) birbirinden farklıdır. Örneğin yaya yolu üzerindeki döşemenin derz çizgileri görülürken, çim alanlar kenar sınırında yoğunlaşan noktalama ile tariflenir.



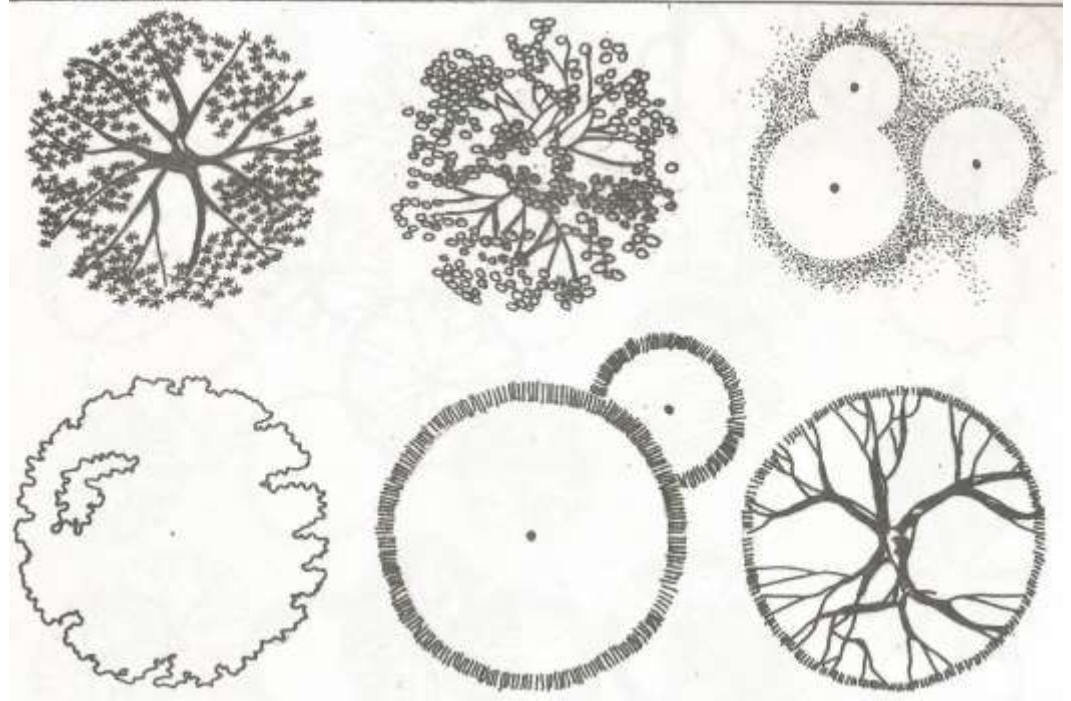
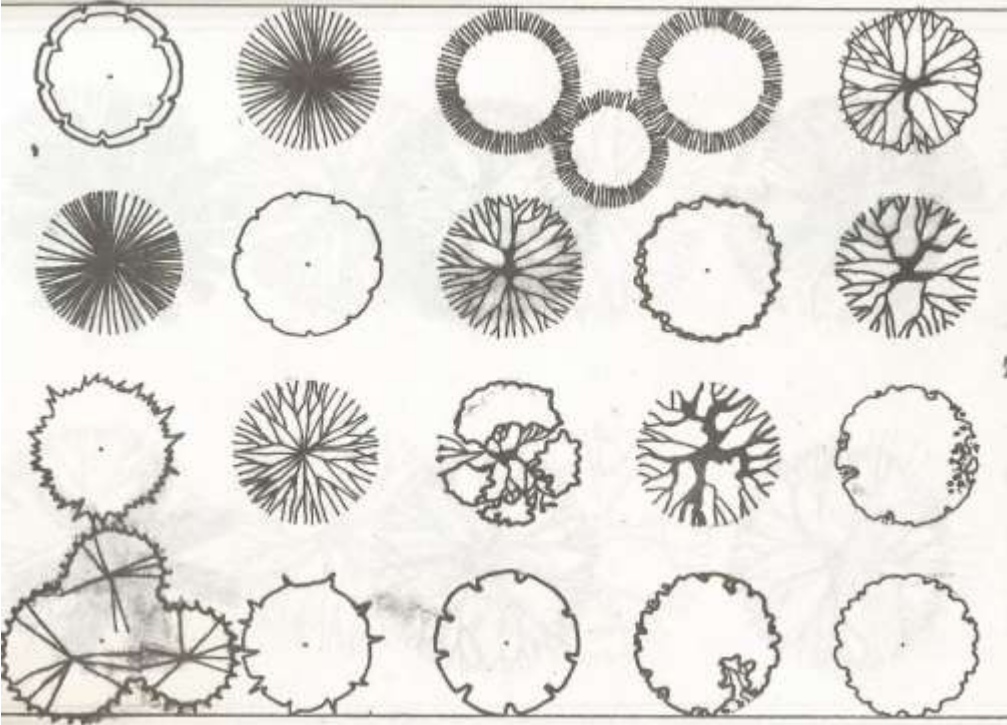




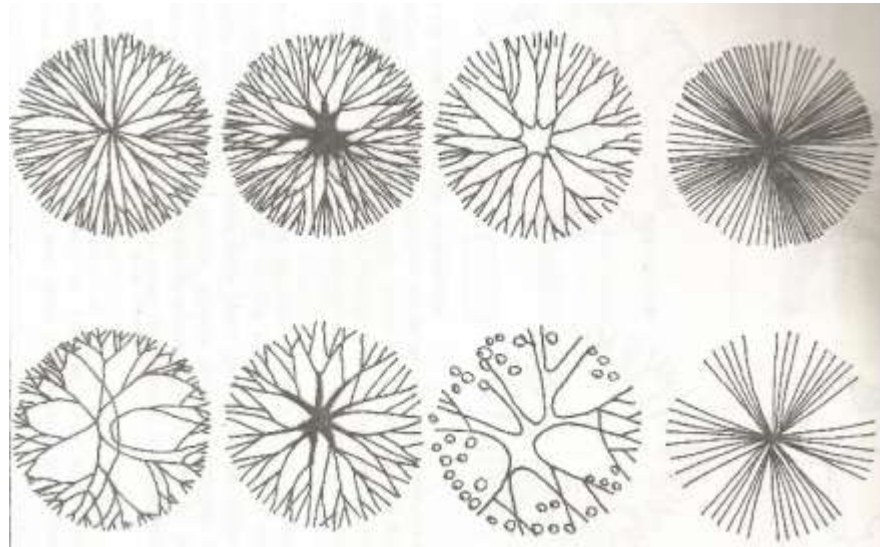
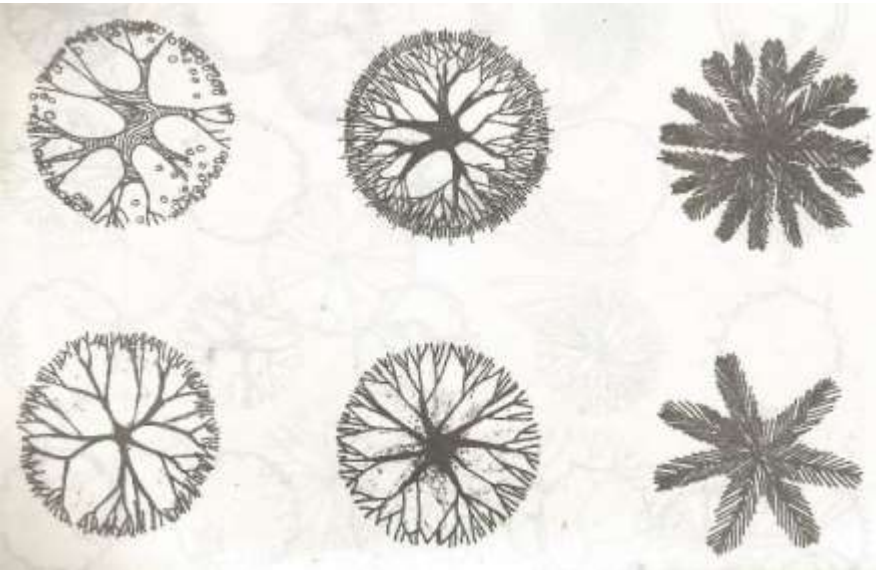
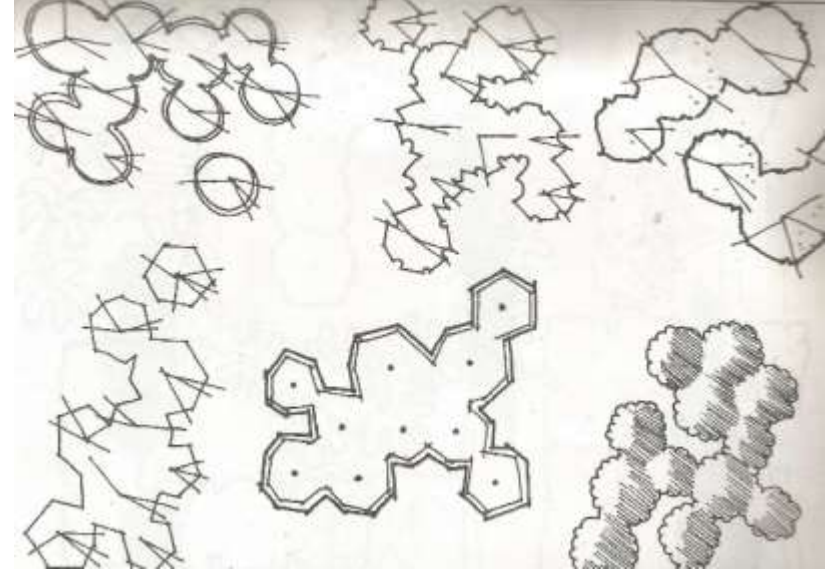
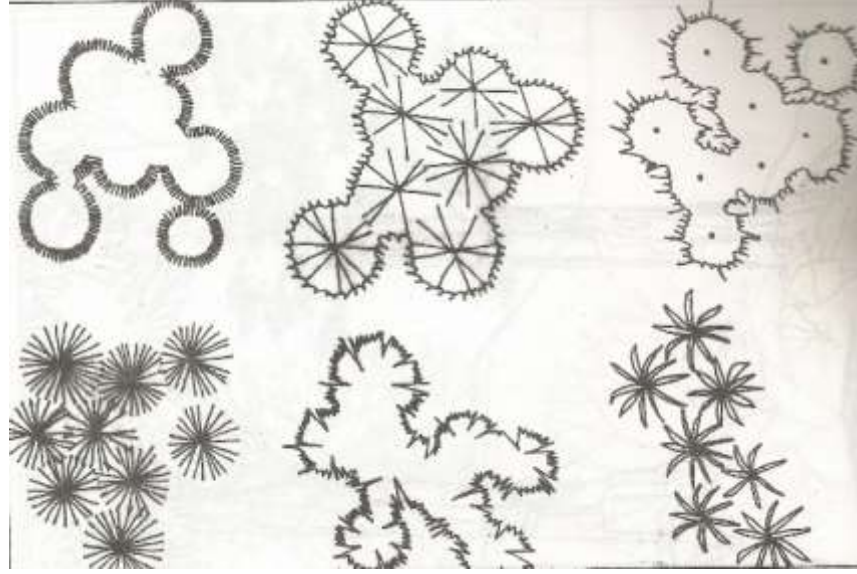
PLANIMETRY PLAN,
 TECHNICAL GARDEN,
 SCALE: 1:500
 DATE: 2011
 DRAWN BY: [Name]
 CHECKED BY: [Name]

BİTKİ GÖSTERİMLERİ

Farklı bitki tipleri (yaprak döken ve ibreli ağaç, çalı, yer örtücü, tırmanıcı vs.) farklı gösterim biçimlerine sahiptir. Bu bitki gösterimleri, bitki kompozisyonu içinde soliter ya da grup halinde kullanımlarını yansıtacak şekilde çizilmelidir.

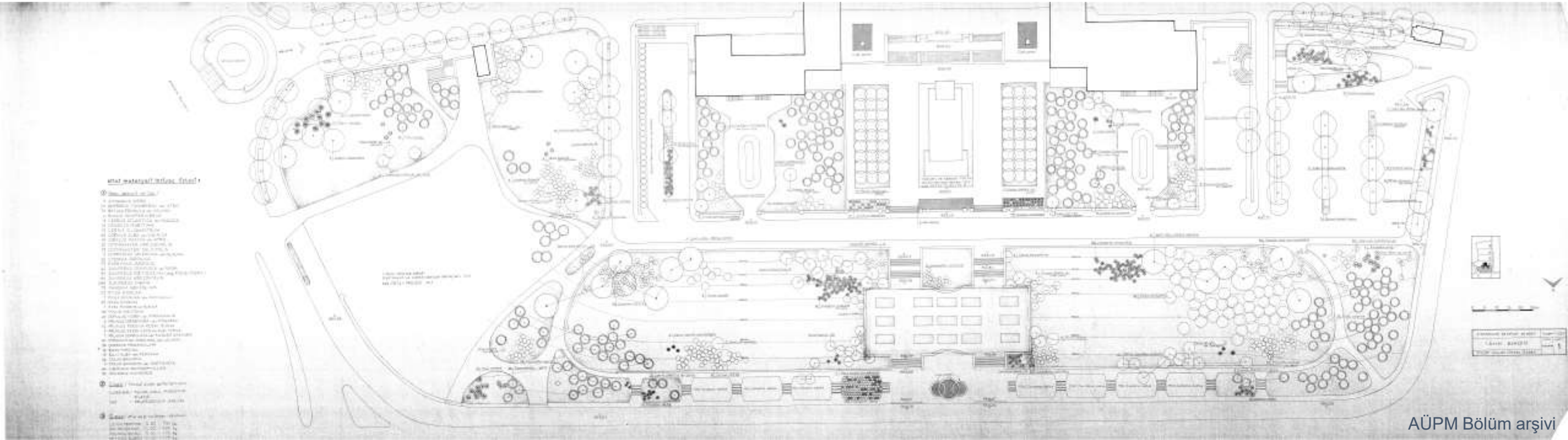


BİTKİ GÖSTERİMLERİ

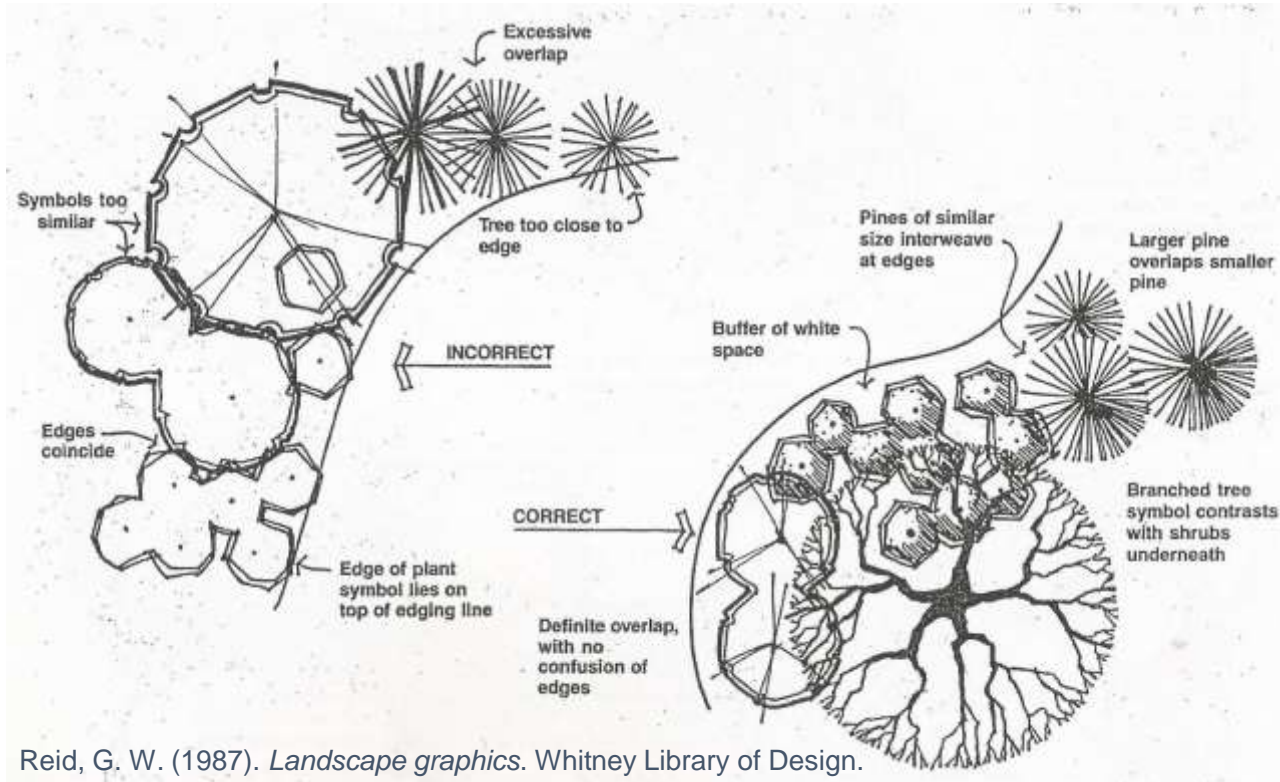


BİTKİ GÖSTERİMLERİ

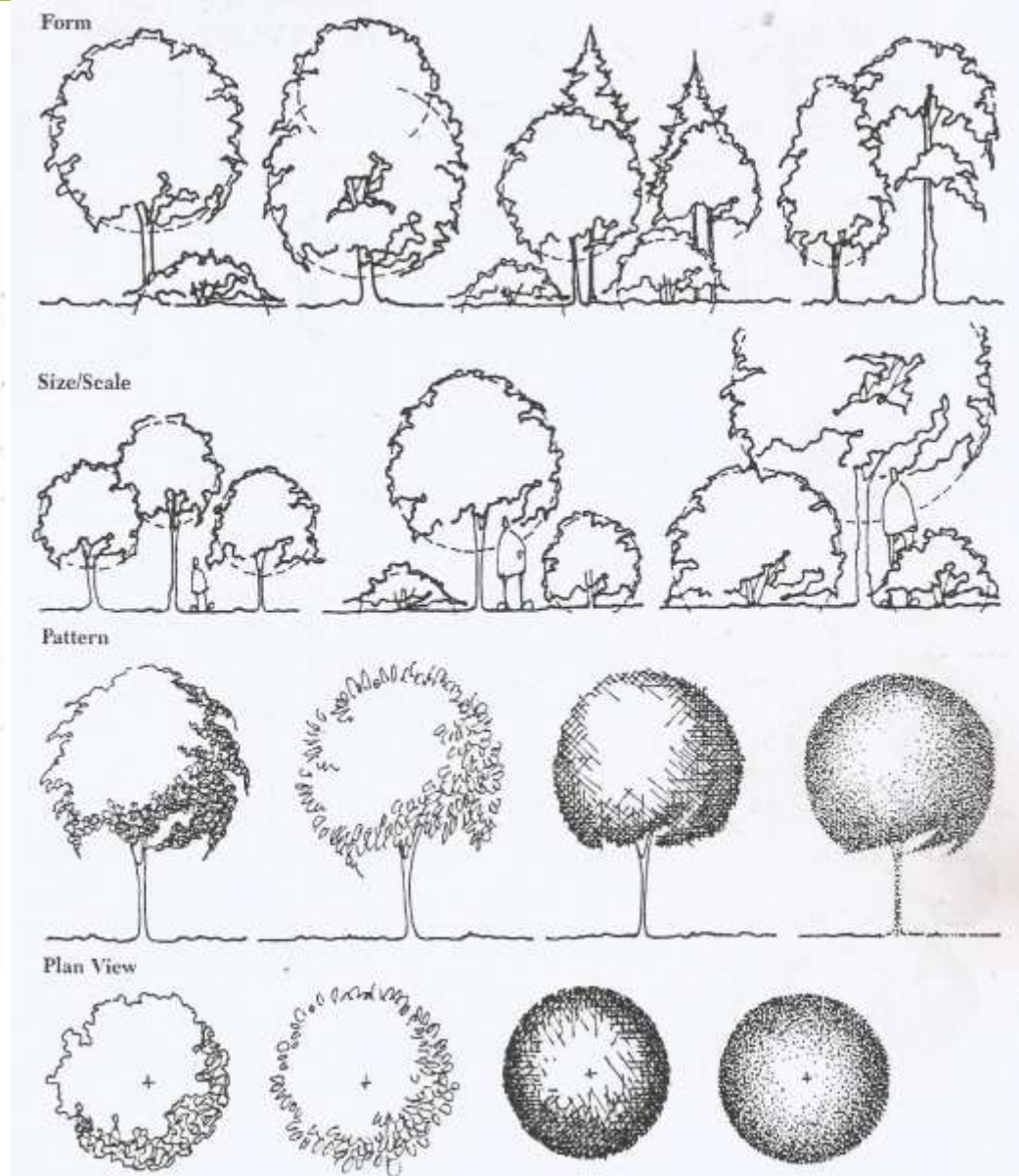
Bitkisel uygulama planlarında daha sade gösterim şekilleri tercih edilebilir.



BİTKİ GÖSTERİMLERİ



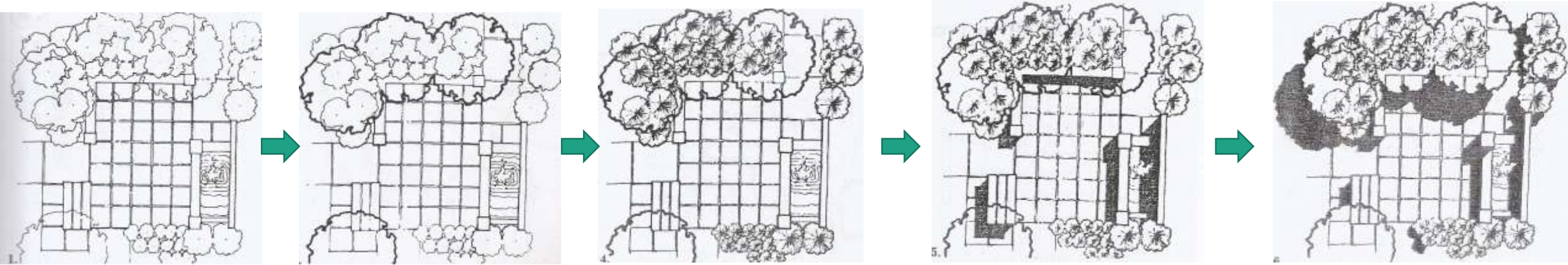
Reid, G. W. (1987). *Landscape graphics*. Whitney Library of Design.



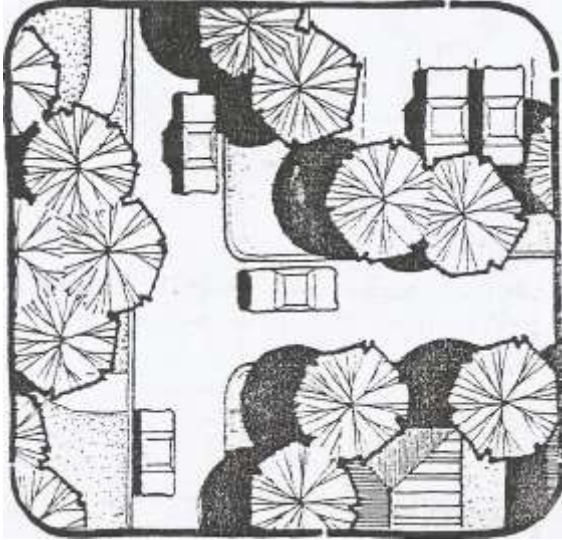
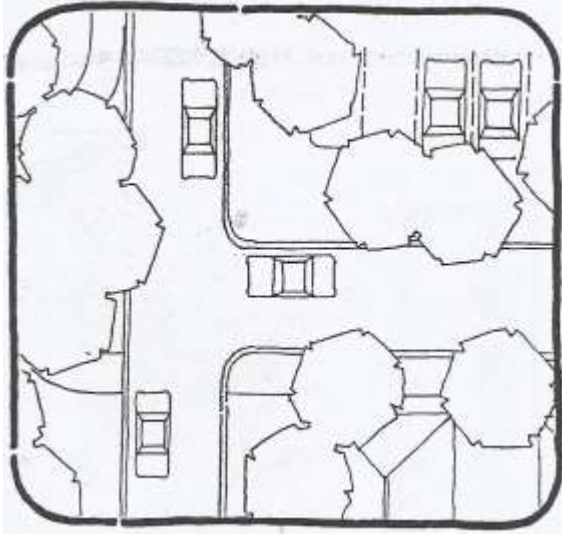
Wester, L. M. (1990). *Design communication for landscape architects*. Van Nostrand Reinhold Company.

GÖLGELENDİRME

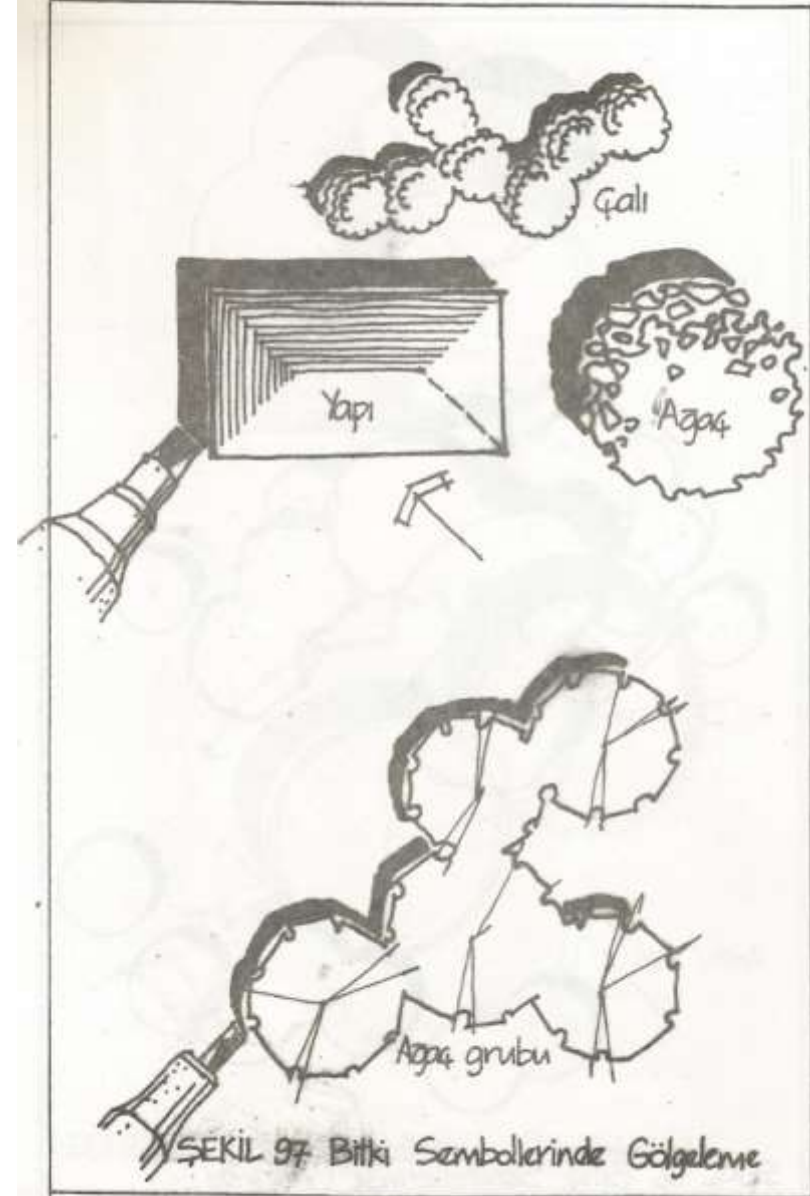
Plan üzerindeki her bir ögenin gün içerisinde düşürdüğü gölge belirtilir. Özellikle bitkisel peyzaj tasarımının belirleyici faktörlerinden olan gölge durumu böylece plan üzerinde sınırlarıyla belirlenmiş olur. Ayrıca gölge verme, planın derinliğini arttıracak ve plan okumayı kolaylaştıracaktır. Dolgu ya da tarama şeklinde gösterilebilir.



Wester, L. M. (1990). *Design communication for landscape architects*. Van Nostrand Reinhold Company.



Wester, L. M. (1990). *Design communication for landscape architects*. Van Nostrand Reinhold Company.



Uzun, G. (1994). *Çizim Tekniği*, Ç.Ü. Ziraat Fakültesi Ders Kitapları. 156s., Adana.