

# SERAMİK MALZEME BİLGİSİ VE BOZULMALARI

## KONU 3, 2/3: SERAMİK ÜRETİMİ



### 3. AŞAMA: Kurutma

Seramik şekillendirmenin ardından hala bir miktar nem içermektedir ve bu hali ile pişirilirse aniden buharlaşacak olan su çatlak gibi hasarlara neden olacaktır. Geleneksel çömlekçilikte en az yakıtla en fazla çömleği pişirmek üzere hem kurutmak hem de vazoları biriktirmek için gölgelikli bir yerde kurutmaya bırakılmaktadır.

Pişirim öncesi hamur içerdiği nem miktarına göre üç biçimde değerlendirilebilir:

Nemli: %25-30 nem içeren hamur işlenmeye hazır durumdaki çamuru ifade eder.

Yarı Kuru veya Deri Sertliğinde: %8-15 arasında nem içeren hamur bir süre kurumaya bırakılmış ancak yüzeye uygulanacak diğer işlemlere de fırsat veren bir düzeyi ifade eder.

Kuru: %3 su içeren hamuru ifade eder. Bu aşama pişirim için en uygun düzeydir.





## 4. AŞAMA: Yüzeye Uygulanan İşlemler ve Bezeme

Yapım izleri:



**Açkı / Perdah:** Pürüzsüz bir taş, kemik, seramik parçası , bez ya da deri ile yüzeyin pürüzsüzleştirilerek parlatılması.





**Astar:** Vazonun iç, dış veya tamamını kaplayan, hamur rengi ile aynı ya da farklı renkteki sulandırılmış kil ile kaplanması.



**Firnis:** Sıra benzeyen bir parlaklığa sahip sulandırılmış kilden oluşan genelde siyah ya da kırmızı renkteki astar ya da boya.

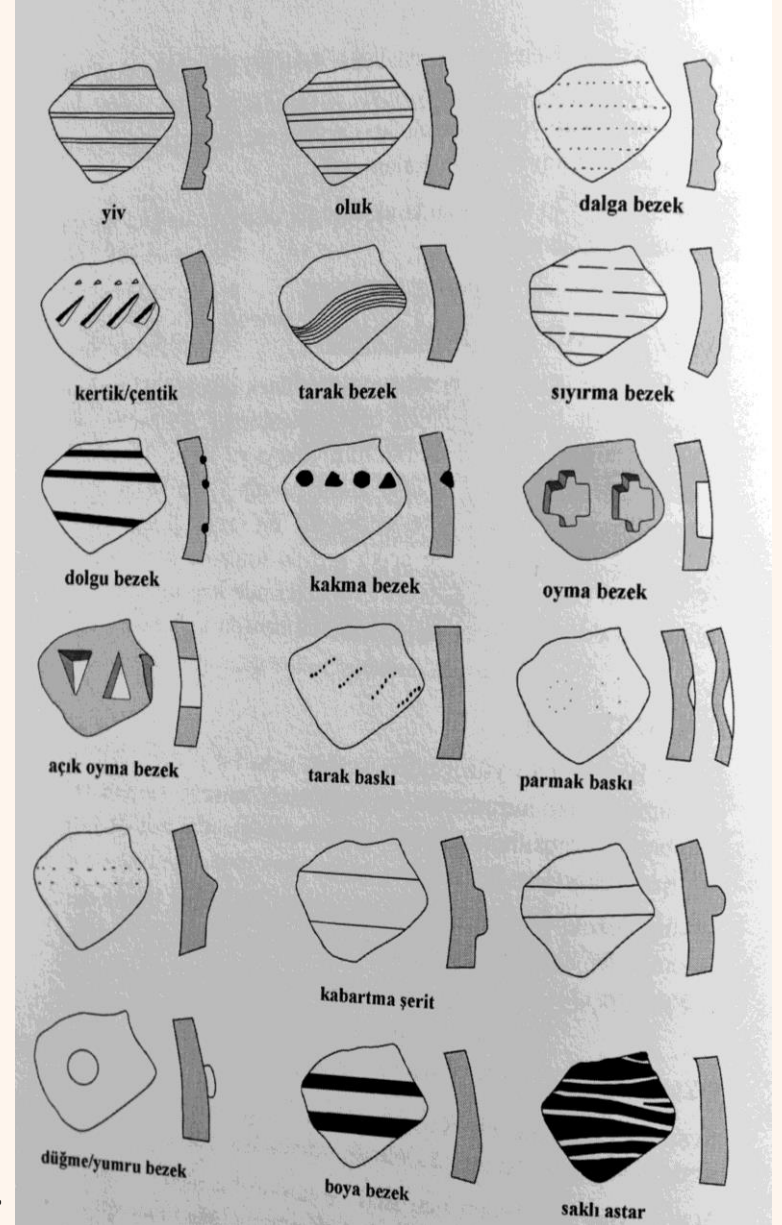
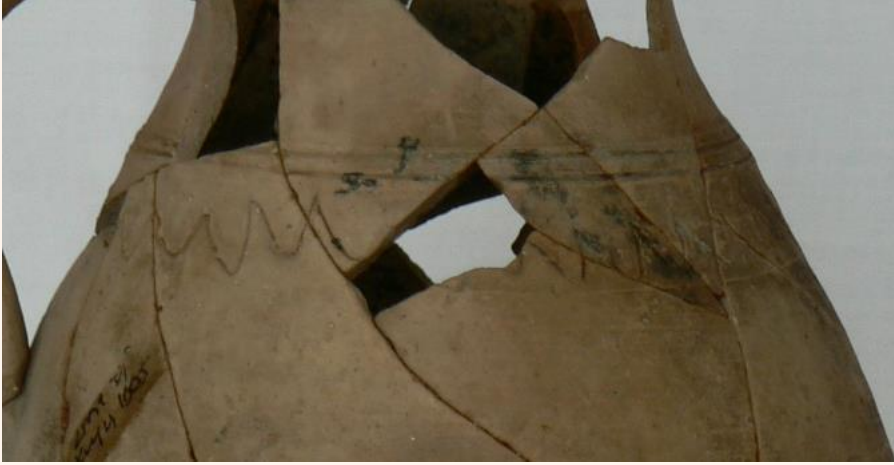


**Sır:** Bir metal silikat çözeltilisinin kısmen pişirilmiş vazo üzerine uygulanarak yeniden pişirilmesi sonucu elde edilen camsı ve parlak yüzey kaplama maddesi.



## BEZEME YÖNTEMLERİ

**Kazıma:** Vazo yüzeyine sivri uçlu bir aletle kazınarak yapılan bezeme.





## BEZEME YÖNTEMLERİ

Kabartma tekniği:

