

SERAMİK MALZEME BİLGİSİ VE BOZULMALARI

KONU 5, 2/3: SERAMİK ESERLERDE BOZULMALAR VE NEDENLERİ



BOZULMANIN MEYDANA GELDİĞİ AŞAMALAR:

I	ÜRETİM AŞAMASI
II	KULLANIM AŞAMASI
III	KULLANIMDAN ÇIKTIKTAN SONRA, TOPRAK ALTINDA KALMADAN ÖNCE
IV	TOPRAK ALTINDA GEÇİRDİĞİ AŞAMA
V	KAZI AŞAMASI
VI	KAZI İLE AÇIĞA ÇIKTIKTAN HEMEN SONRAKİ AŞAMA
VII	KORUMA-ONARIM AŞAMASI
VIII	KORUMA-ONARIMDAN SONRAKİ AŞAMA

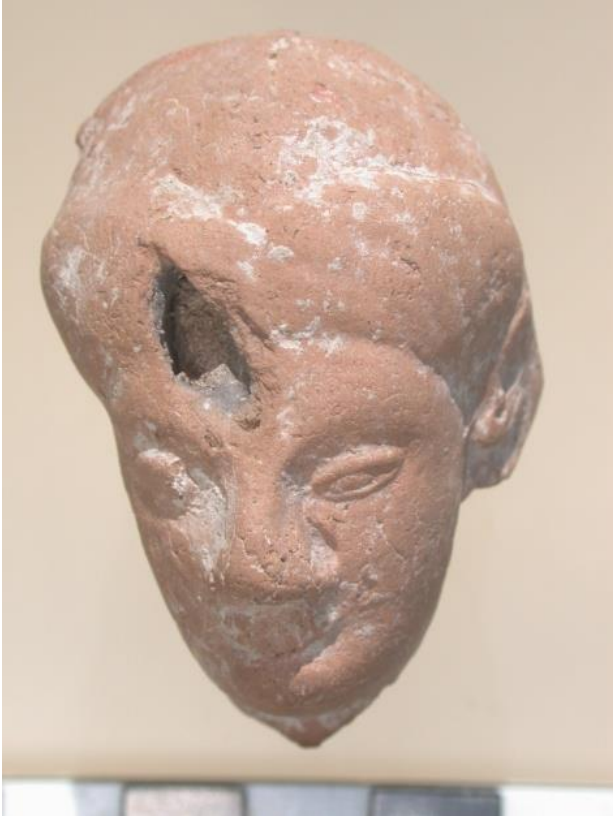
Üretim aşaması

- *Hava boşluklarının neden olduğu hasarlar,
- *Kireç parçacıklarından kaynaklanan yongalanma,
- *Üretimin herhangi bir aşamasında (şekillendirme, fırın ısısının ani yükselişi veya düşüşü) oluşan çatlaklar,
- *Biçimlendirme ya da bezemede kullanılan aletlerin neden olduğu fiziksel bozulmalar,
- *Astar ya da boyanın taşırılması,
- *Pişirim öncesinde meydana gelen ve giderilmeyen çöküntü veya biçim bozuklukları,
- *Kurumuş kile yaş kil eklenmesi sonucu oluşan çatlama, yarılmalar,
- *Gövdeye sonradan eklenen bölümlerin (kulp, kaide vb.) iyi kaynaşmaması sonucu çatlama-ayrılmalar,
- *İstenen cidar kalınlığını sağlamak için sonradan sıvanan hamurun kaynaşmayarak yongalanması,
- *Pişirim hataları: Objenin yeterince pişirim görmemesi nedeni ile ufalanması, gereğinden fazla pişirim görmesi nedeni ile yanması, biçim bozulmaları, curuflaşma, bölgesel aşırı veya az pişirim,
- *Pişirim sırasında ısının dengeli yayılmamasından kaynaklanan renk farklılıkları,

ÜRETİM AŞAMASINDA MEYDANA GELEN VEYA ÜRETİMDEN KAYNAKLANAN BOZULMALAR:

*Hava boşluklarının neden olduğu hasarlar

*Kireç parçacıklarından kaynaklanan yongalanma



*Astar ya da boyanın taşırılması



- *Kurumuş kile yaş kil eklenmesi sonucu oluşan çatlama, yarılmalar
- *İstlenen cidar kalınlığını sağlamak için sonradan sıvanan hamurun kaynaşmayarak yongalanması



*Gövdeye sonradan eklenen bölümlerin (kulp, kaide vb.) iyi kaynaşmaması sonucu çatlama-ayrılmalar



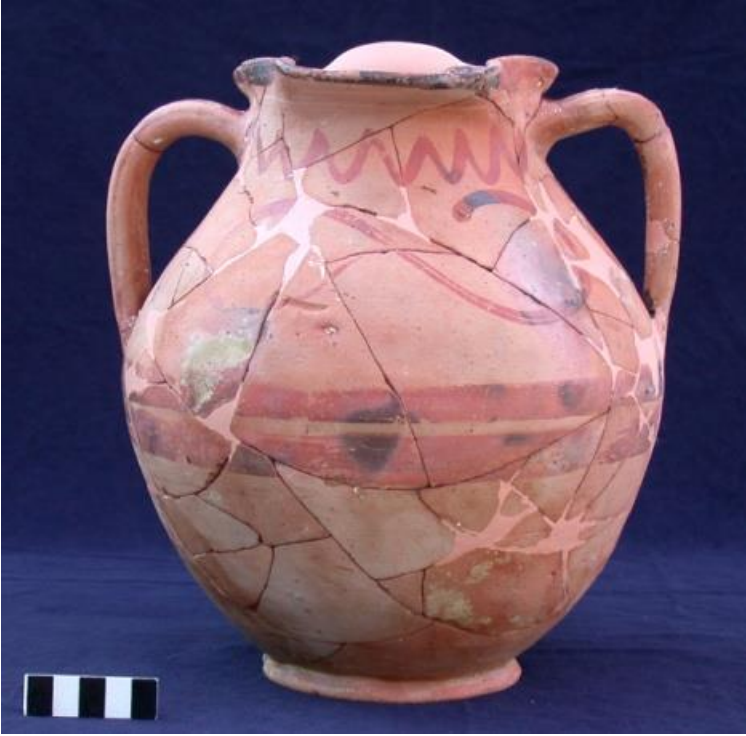
*Pişirim hataları: Objenin yeterince pişirim görmemesi nedeni ile ufalanması.



*Pişirim hataları: Objenin gereğinden fazla pişirim görmesi nedeni ile yanması, biçim bozulmaları, curuflaşma, bölgesel aşırı veya az pişirim,



*Pişirim sırasında ısının dengeli yayılmamasından kaynaklanan renk farklılıkları,



II
Kulla
nım
aşam
ası

*Kullanımdan kaynaklanan aşınmalar (özellikle ağız kenarı, kaide ve vazonun iç kesiminde),

*Kullanım sırasında kulp veya başka bir bölümün kopması,

*Seramik objenin kırılması,

*Kırılma sonrası onarılan objelere kenet delikleri açılması,

*Kullanım aşamasında fiziksel etkilerle çentik oluşumu,

*Boya veya astar tabakalarında aşınma ve soluklaşma, çatlamlar,

*Kullanım esnasında vazo üzerinde yapılan her türlü bilinçli değişiklik, vazo üzerinde delik açılması, vazonun belirli bir bölümünün kesilmesi, işlev değişikliği yapılması,

*Kullanımdan kaynaklanan aşınmalar (özellikle ağız kenarı, kaide ve vazunun iç kesiminde)



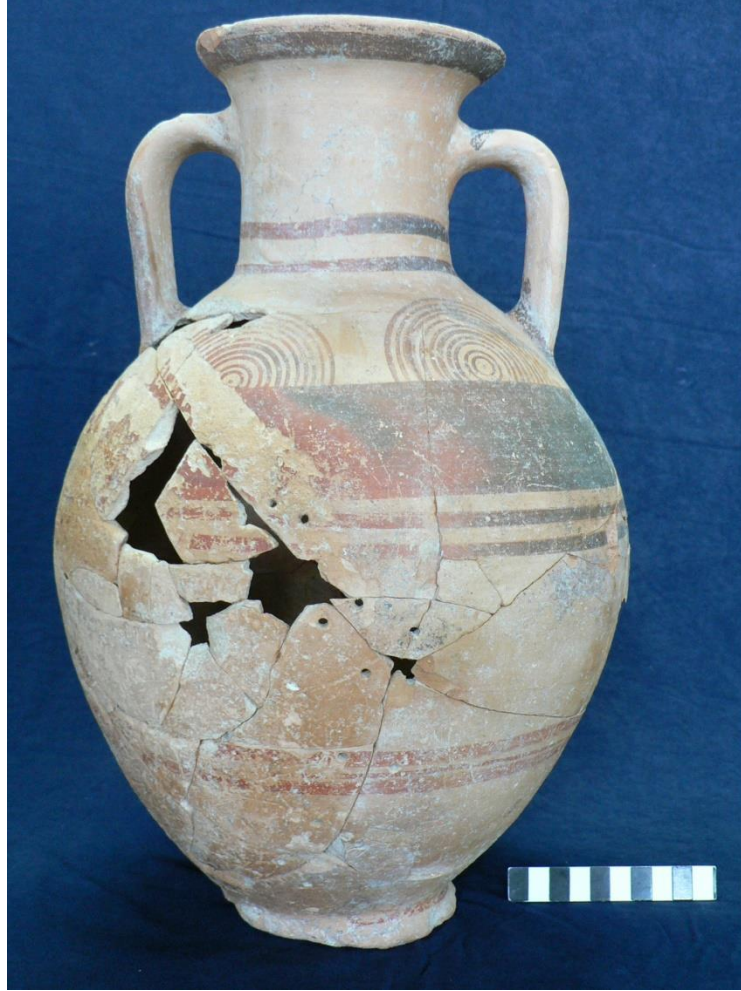
*Kullanım sırasında kulp veya başka bir bölümün kopması



*Seramik objenin kırılması



*Kırılma sonrası onarılan objelere kenet delikleri açılması



*Kullanım aşamasında fiziksel etkilerle çentik oluşumu

*Boya veya astar tabakalarında aşınma ve soluklaşma, çatlamlar

*Kullanım esnasında vazo üzerinde yapılan her türlü bilinçli değişiklik, vazo üzerinde delik açılması, vazanın belirli bir bölümünün kesilmesi, işlev değişikliği yapılması

*Kullanım aşamasında organik kaynaklı leklenmeler



*Kullanım aşamasında kasıtlı kırma



III
Kullanımdan
çıktıktan
sonraki aşama

(Tamamen kırılan veya kullanımdan çıkan eserin açık havada, toprak üzerinde geçirdiği zaman kastedilmektedir),
*Yüzeyde oluşan küf, mantar vb. mikroorganizmaların neden olduğu aşınma ve lekelenme,
*Bitki köklerinin neden olduğu lekelenmeler, aşınmalar ve kırılmalar,

*Eserin yanması

