

SERAMİK MALZEME BİLGİSİ VE BOZULMALARI

KONU 5, 3/3: SERAMİK ESERLERDE BOZULMALAR VE NEDENLERİ



BOZULMANIN MEYDANA GELDİĞİ AŞAMALAR:

I	ÜRETİM AŞAMASI
II	KULLANIM AŞAMASI
III	KULLANIMDAN ÇIKTIKTAN SONRA, TOPRAK ALTINDA KALMADAN ÖNCE
IV	TOPRAK ALTINDA GEÇİRDİĞİ AŞAMA
V	KAZI AŞAMASI
VI	KAZI İLE AÇIĞA ÇIKTIKTAN HEMEN SONRAKİ AŞAMA
VII	KORUMA-ONARIM AŞAMASI
VIII	KORUMA-ONARIMDAN SONRAKİ AŞAMA

IV
Toprak altında
geçirdiđi aşama

- *Toprak altında gelişen etkenler nedeni ile (kırılmış olsa dahi) objede çatlama ve kırılma oluşması (bunları ikincil kırık olarak adlandırabiliriz),
- *Toprağın kimyasal yapısı ve nem etkileşimi nedeni ile oluşan kimyasal bozulmalar (tuzların yüzeyde oluşturduğu tabakalar),
- *Objede, bulunduğu ortamdaki diğer maddeler nedeni ile kir ve lekelenmelerin oluşması,

*Toprak altında gelişen etkenler nedeni ile (kırılmış olsa dahi) objede çatlama ve kırılma oluşması (bunları ikincil kırık olarak adlandırabiliriz)



*Toprađın kimyasal yapısı ve nem etkileşimi nedeni ile oluşan kimyasal bozulmalar (tuzların yüzeyde oluşturduğu tabakalar),



*Toprağın kimyasal yapısı ve nem etkileşimi nedeni ile oluşan kimyasal bozulmalar (tuzların yüzeyde oluşturduğu tabakalar),



*Objede, bulunduđu ortamdaki diđer maddeler nedeni ile kir ve lekelenmelerin oluřması



*Objede, bulunduđu ortamdaki diđer maddeler nedeni ile kir ve lekelenmelerin oluřması



*Objede, bulunduđu ortamdaki diđer maddeler nedeni ile kir ve lekelenmelerin oluřması



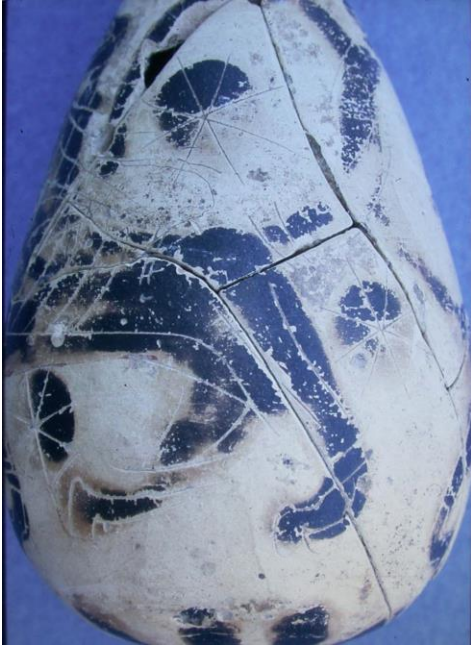
V
Kazı
aşama
sı

- *Mekanik etkilerle çatlama ve kırılma, çizik ve çentik oluşması,
- *Dayanıksız objelerde ani ortam değişimi nedeni ile çatlama, kırılma, tozlaşma,
- *Objeye üstündeki boya tabakasının temas ettiği diğer objeler ya da toprağa yapışarak ayrılması,



VI
Kazıdan
sonraki
aşama

- *Dengeli biçimde kurutulmayan eserlerde boya tabakalarının dökülmesi,
- *Bir arada istiflenmiş parçalarda sürtünme sonucu aşınma, kırılma ve boya tabakalarının zarar görmesi,
- *Bilinçsiz yıkama sonucu aşınma, boya tabakalarında dökülmeler,
- *Uygun olmayan kurutma ortamında çatlama, tozarma, tuz çıkışı,





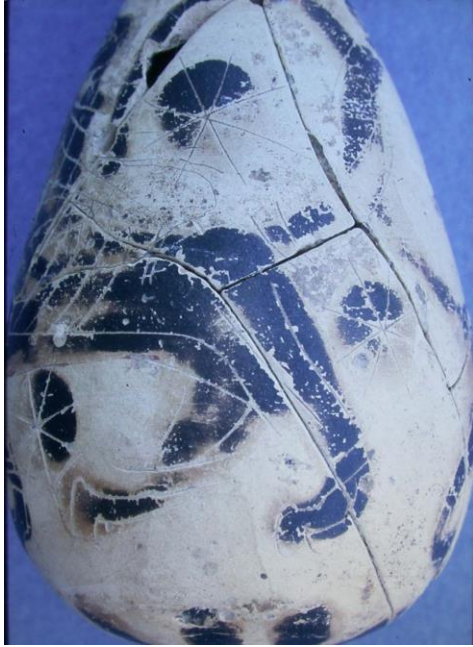
VII
Koruma-onarım
aşaması
(Etkin koruma)

- *Ehil olmayan kişinin müdahalesi sonucu ortaya çıkan kırılma, çatlama gibi fiziki bozulmalar,
- *Uygun olmayan temizlik işlemi sonucu objede çatlama, yapısında çözülme, aşınma ve boya tabakalarında tahribat,
- *Mekanik yöntemle yapılan temizlik işlemlerinde obje üstünde çiziklerin oluşması, boya tabakalarının kalkması (özellikle ek boyalar),
- *Yüzey temizliğinde yanlış yöntemlerle uygulanan asit gibi kimyasal maddelerin neden olduğu yüzeysel ve/veya yapısal tahribat,
- *Birleştirme aşamasında kullanılan kağıt bantların (özellikle geçici montaj esnasında) objenin yüzeyinden parça koparması ve/veya boya tabakalarını sökmesi,
- *Uzun süre eser üzerinde yapışık kalan kağıt bantların lekelenmelere neden olması,
- *Taşırılan yapıştırıcının temizlenmesi sırasında eserden parçacıkların kopması ve aşınma,
- *Tümlleme sırasında açığa çıkan ince alçı tozunun objenin gözeneklerine yerleşmesi,
- *Tümlleme esnasında dolgu malzemesinin taşırılması ve özgün yüzeyde lekelenmelerin meydana gelmesi,
- *Dolgunun renklendirilmesi aşamasında boyanın obje yüzeyine bulaşması,

*Uygun olmayan temizlik işleminin sonucu objede çatlama, yapısında çözülme, aşınma ve boya tabakalarında tahribat,

*Mekanik yöntemle yapılan temizlik işlemlerinde obje üstünde çiziklerin oluşması, boya tabakalarının kalkması (özellikle ek boyalar),

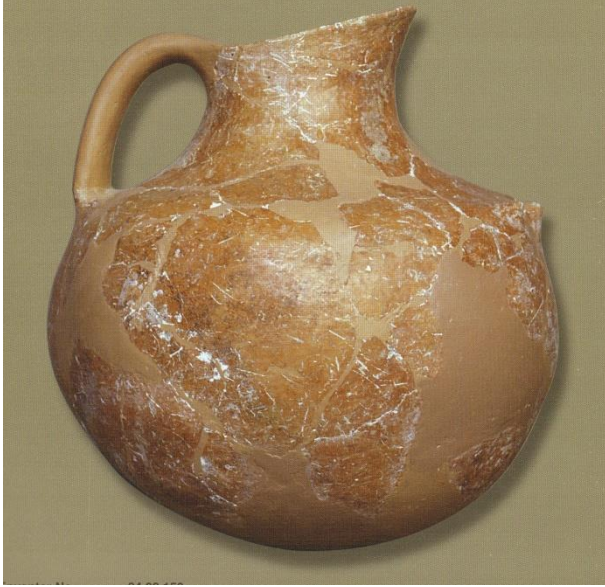
*Yüzey temizliğinde yanlış yöntemlerle uygulanan asit gibi kimyasal maddelerin neden olduğu yüzeysel ve/veya yapısal tahribat,



- *Birleřtirme ařamasında kullanılan kağıt bantların (özellikle geçici montaj esnasında) objenin yüzeyinden parça koparması ve/veya boya tabakalarını sökmesi,
- *Uzun süre eser üzerinde yapışık kalan kağıt bantların lekelenmelere neden olması



- *Tümlleme sırasında açığa çıkan ince alçı tozunun objenin gözeneklerine yerleşmesi,
- *Tümlleme esnasında dolgu malzemesinin taşırılması ve özgün yüzeyde lekelenmelerin meydana gelmesi,
- *Dolgunun renklendirilmesi aşamasında boyanın obje yüzeyine bulaşması



VIII
Koruma-
onarım
an
sonrası
(Önleyici
Koruma)

- *Depolama veya sergileme alanındaki önlemlerin eksikliği nedeni ile ortaya çıkan fiziksel tahribat (ör: eserin düşerek kırılması),
- *Hatalı paketleme malzemesi kullanımı nedeni ile tuz kristalizasyonu ve özellikle nemli paketlenen objelerde mikroorganizma oluşumu,
- *Isı yayan bir ışık kaynağı ile yapılan aydınlatmanın objeyi birleştirmekte kullanılan yapıştırıcıyı yumuşatması nedeniyle parçalarda ayrılma, açılma, kopma görülmesi ve boya tabakalarında soluklaşma,
- *Objelerin birbirine veya depolama ünitelerine sürtünmesinden kaynaklanan aşınma ve çizilme,







