

Encephalon ve İlişkili Yapıların Cranium'dan Çıkarılması / 2018

Dr. Caner BAKICI

Ders Planı

- Dersin İçeriği → Neurocranium'u çevreleyen dokuların temizlenerek calvarium'un kaldırılması ve encephalon ve ilişkili yapıların cranium'dan çıkarılması.
- Dersin Amacı → Beynin hasar verilmeden cavum cranii dışına çıkarılması.
- Öğrenim Çıktıları → Beyni çevreleyen meninges ve neurocranium kemiklerinin anatomisi ve birbirleriyle olan bağlantı ilişkilerinin gösterilmesi.
- Ders Kaynakları → Nickel, Schummer, Seiferle (1975) Anatomy of the Domestic Animals, Vol.IV

Sıralı Diseksiyon Aşamaları

- **Neurocranium kemiklerinin açığa çıkarılması**
 - Baş bölgesi derisinin kaldırılması
 - Deri altı yağ dokuları ve kasların uzaklaştırılması
- **Neurocranium'un uygun şekilde kırılması**
- **Paranasal ve neurocranium çevresi sinus'ların tespiti**
- **Calvarium'un kaldırılması**
- **Beyin zarlarının diseksiyonu**
- **Beynin dışarı çıkarılması**
- **Gerekli malzemeler → Çekiç, keski, elektrikli testere, osilasyon testeresi, bistüri, penset, eğri uçlu makas, ekartör.**

Neurocranium Kemiklerinin Açığa Çıkarılması

- Derinin diseksiyonu;

Alın bölgesinde median hat üzerinde ve sagittal doğrultuda bir ensizyon yapılır. Kesinin uzunluğu os occipitale ile os nasale arasında olmalıdır. Bu ensizyonun kenarlarından yanlara doğru penset yardımıyla deri ayrılır. Ön tarafta gözlere, arka kısımda kulak deliklerine kadar tüm kafa derisi uzaklaştırılır.

Neurocranium Kemiklerinin Açıĝa ıkarılması

- Deri altı yağ dokusu ve kasların diseksiyonu;

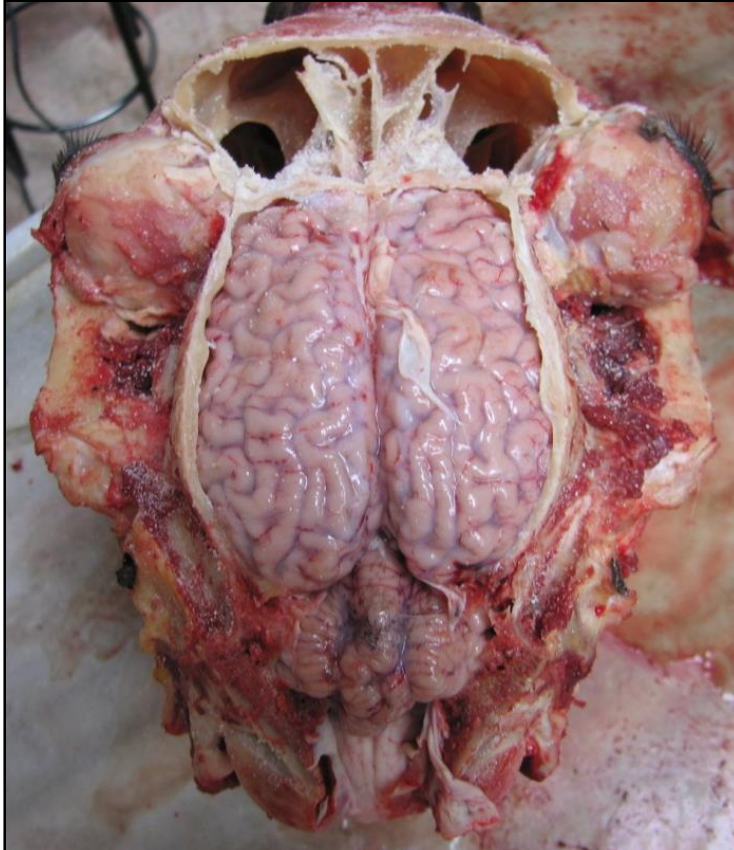
Neurocranium'un üzerini kaplayan ekstraorbital yağ dokusu ve bölge kasları (m.temporalis, m.auriculares...) bistüri ile kesilir. Dokular temizlendikten sonra osteotom ve keskinin kullanılabilmesi için kemikleri örten periosteum'da sıyrılarak uzaklaştırılır.

Neurocranium'un kırılması

- İki orbita'yı birleştiren transversal hat üzerinden geçen bir kesi yapılır.
- Bu transversal kesiyeye dik ve her iki yanda geriye doğru uzanan uzunlamasına iki kesi daha yapılır.
- Bu kesiler foramen magnum'a kadar uzatılır.

Calvarium'un Kaldırılması

- Üç kenarından tamamen kesilen neurocranium kemikleri, el ve keski yardımıyla, dikkatlice alttaki dokulara zarar vermeden, önden arkaya doğru çekilerek kaldırılır.
- Bu aşamada kafatasının iç yüzüne yapışan duramater dublikasyonlarının bistüri ve makas yardımıyla kesilmeleri gerekir.

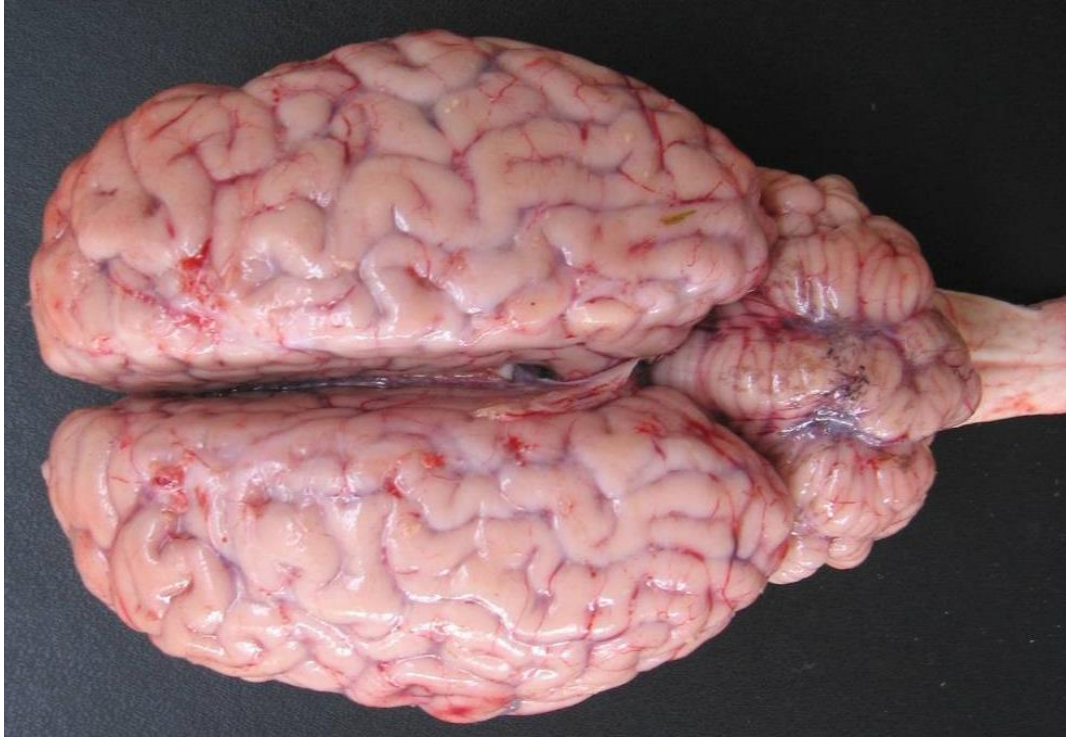


Beyin Zarlarının Diseksiyonu

- Calvarium kaldırıldıktan sonra, en dıřta duramater tarafından sarılmıř olan beyin dokusu grlr. Median hat zerinde fissura longitudinalis cerebri boyunca uzun bir ensizyon ile duramater kesilerek her iki yana doęru beyin dokusu zerinden sıyırılır.

Beynin Çıkarılması

- Beyin önden arkaya doğru bazaldeki bağlantı noktalarından (cranial sinirler, hypophysis cerebri, ve beyin zarları) kesilerek yavaş ve dikkatli bir şekilde el, parmaklar ve eğri uçlu bir makas yardımıyla kafatasından çıkarılır.
- Yerçekiminden faydalanılabilir.
- Basal'deki dura mater bağlantı noktalarına dikkat edilmelidir.



TEŞEKKÜRLER...