

MIKROSKOBI-I

MİKROSKOP

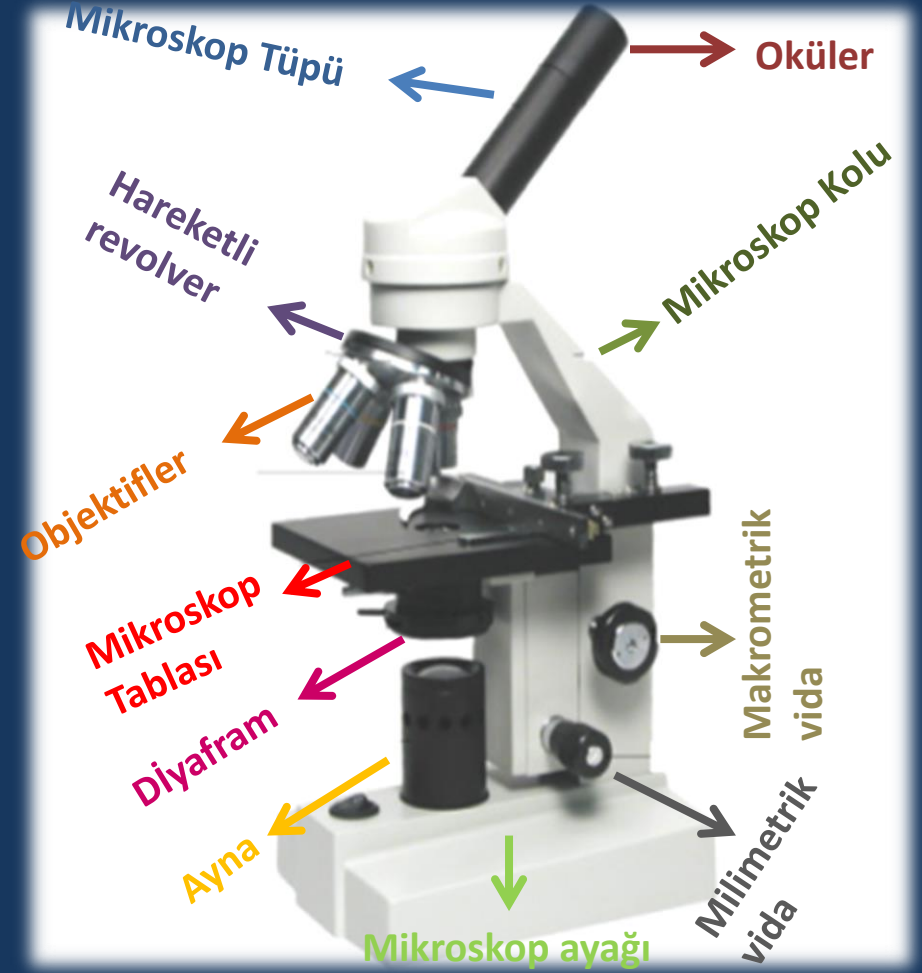
Optik ve mekanik kısım olmak üzere iki kısımdan oluşur.

Optik kısım elemanları:

Oküler, ayna, diyafram, objektif

Mekanik kısım elemanları:

Mikroskop ayağı, mikroskop kolu, mikroskop tüpü, mikroskop tablası, revolver



REAKTİFLER

Kloralhidrat Reaktifi: Billuri kloralhidratın su içindeki % 50'lik (a/h) çözeltisidir. Kesitleri berraklaştırır, nişastayı eritir.Yaprakları incelemede kullanılır.

Sartur Reaktifi: Laktik asit, Sudan III, anilin, iyot, potasyum-iyodür, alkol ve sudan oluşur. Yağ, kütin ve süberini turuncu renge boyar. Mantar dokusu esmer-kırmızı renkte görülür. Bütün odunlaşmış çeperler (odun boruları, sklerenkima lifleri, taş hücreleri) Sartur reaktifi ile sarı renk alırlar. İyot, nişasta ile reaksiyona girerek nişasta tanelerini mavi-mor renge boyar.

PREPARAT HAZIRLAMA

- ❖ Temiz bir lam alınır.
- ❖ Üzerine bir damla reaktif konur.
- ❖ İncelenecek kesit ya da drog (toz haline getirilmiş) reaktifin üzerine konur.
- ❖ Lamel lamin üzerine 45°'lik açıyla kapatılır.
(Hava kabarcığı oluşmamalıdır.)

Alkaloit Taşıyan Drogların Mikroskobik İncelemesi

Folia Belladonnae

Folia Hyoscyami

Folia Stramonii

Cortex Chinae

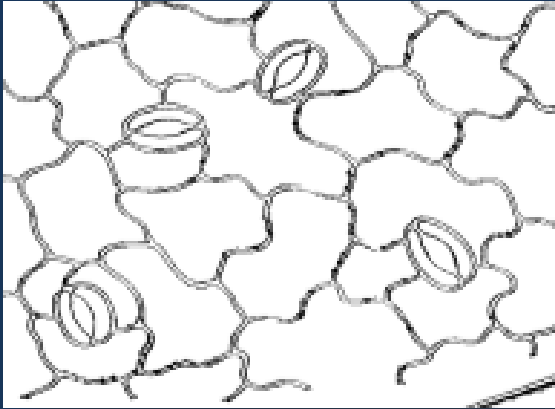
Folia Belladonnae (Solanaceae)

İ.O. : Kloralhidrat

M.B. : 10x40

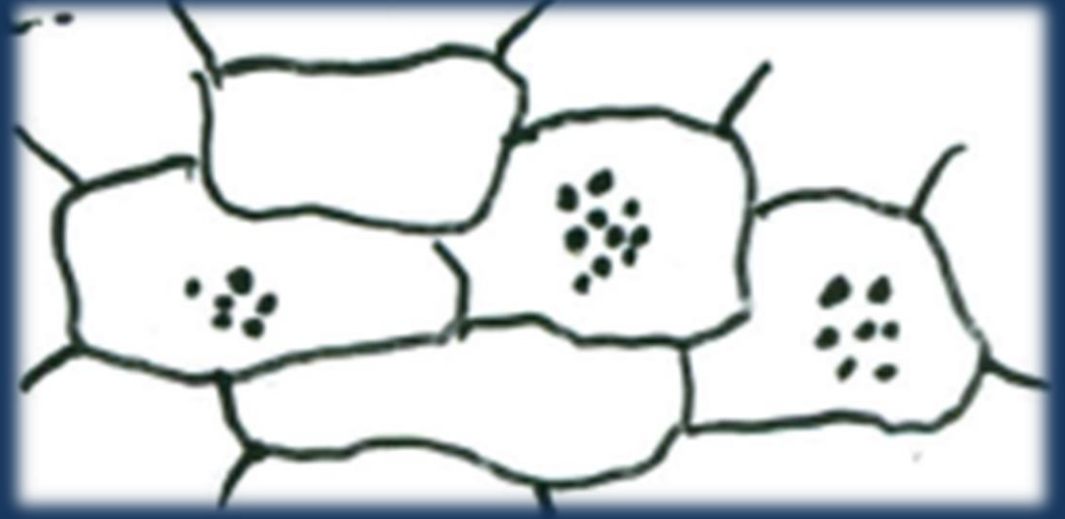
1) Sapı tek başı çok hücreli Solanaceae tipi salgı tüyü





2) Stoma ve stoma komşu hücreleri
Komşu hücreler genellikle 3 tanedir ve kütikulası kırışıklıdır.

3) Billur kumu taşıyan hücreler

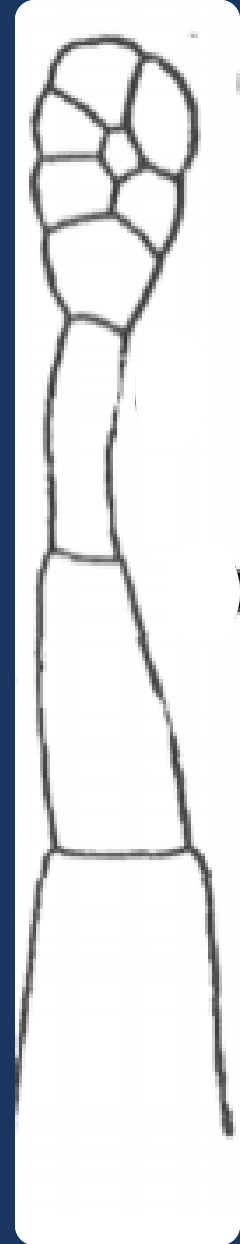


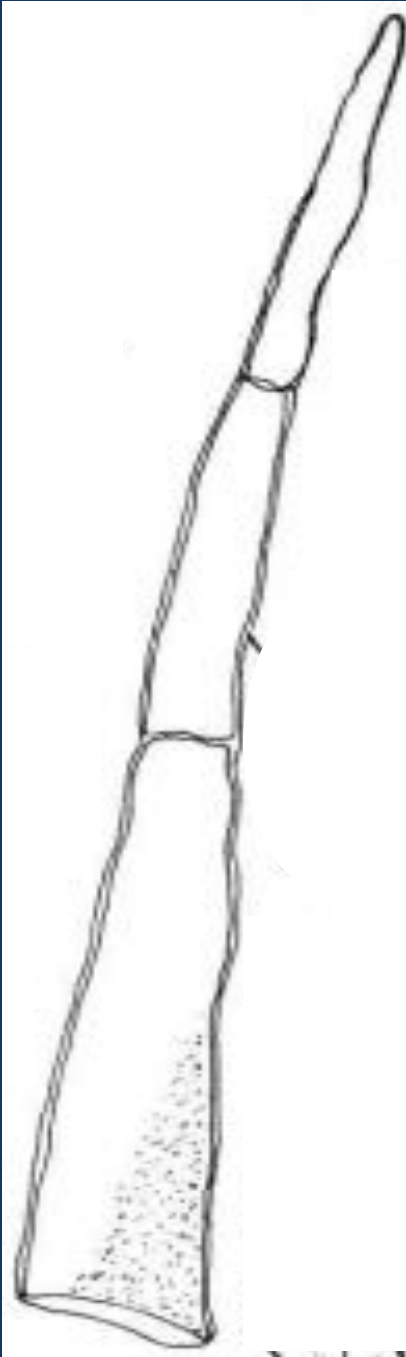
Folia Hyoscyami (Solanaceae)

i.O. : Kloralhidrat

M.B. : 10x40

1) Başı ve sapı çok hücreli salgı tüyü





**2) Çok hücreli,
basit, uzun örtü
tüyü**

3) İkiz billur taşıyan hücreler

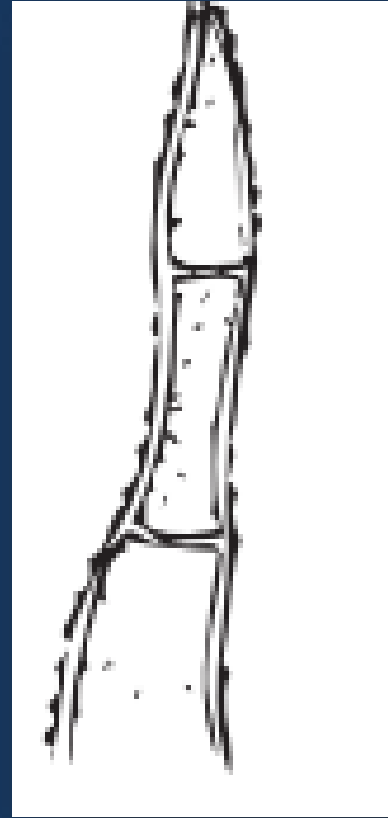


Folia Stramonii (Solanaceae)

i.O. : Kloralhidrat

M.B. : 10x40

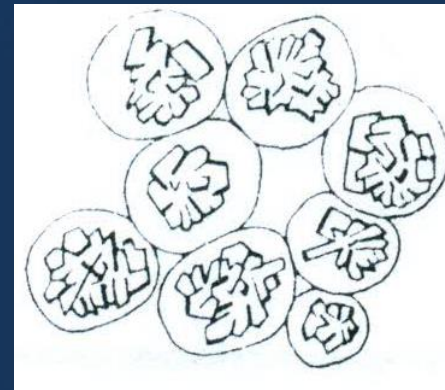
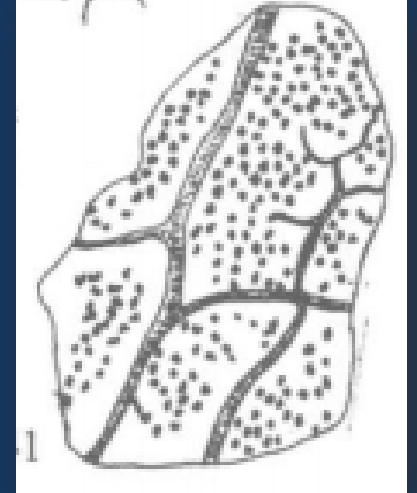
1) Çok hücreli, tek sıralı örtü tüyü



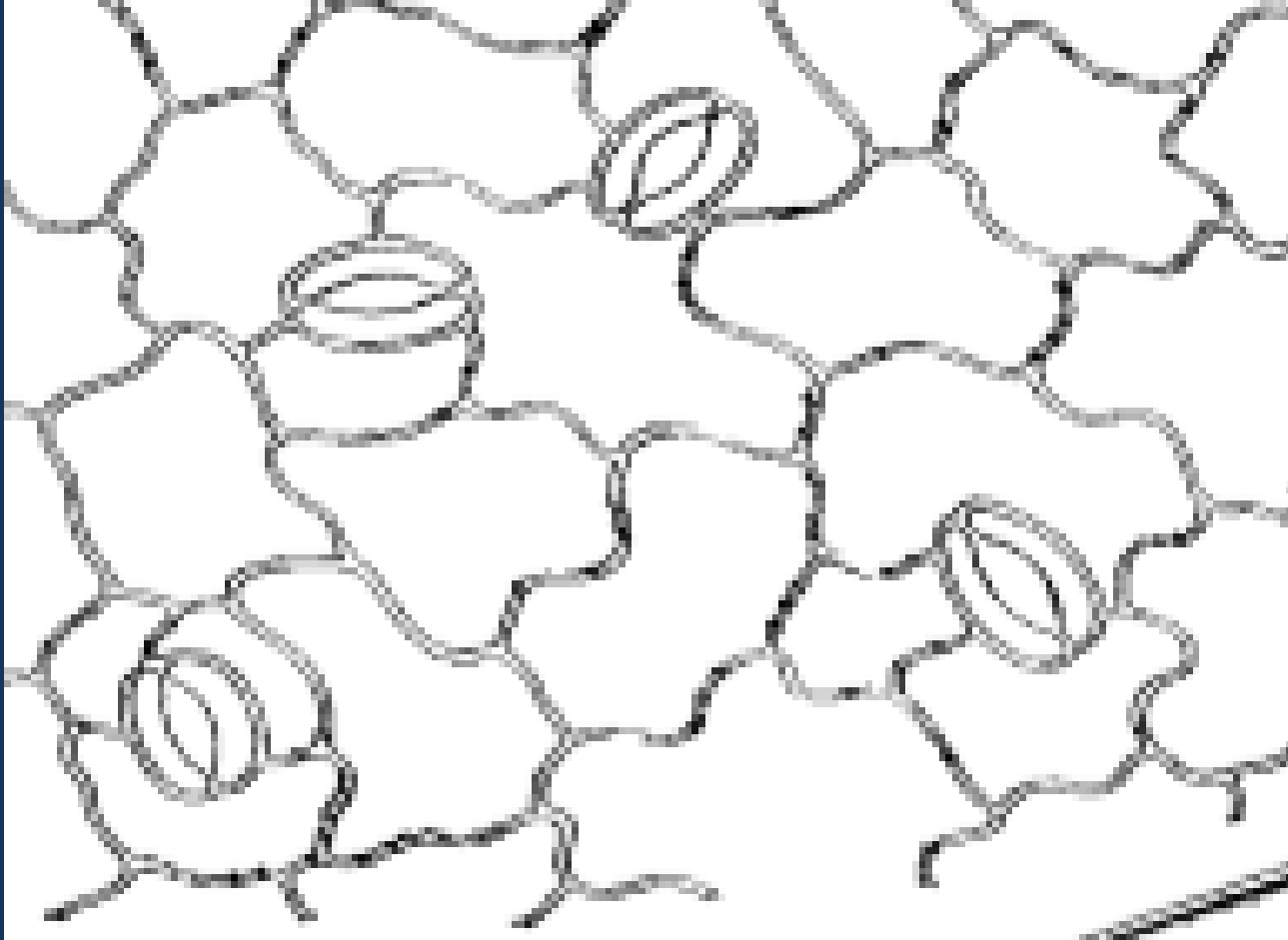
2) Sapi tek başı çok hücreli salgı tüyü



3) Billurlar (Druzlar)



4) Stoma ve stoma komşu hücreleri (3-4 tane)



Cortex Chinae (Rubiaceae)

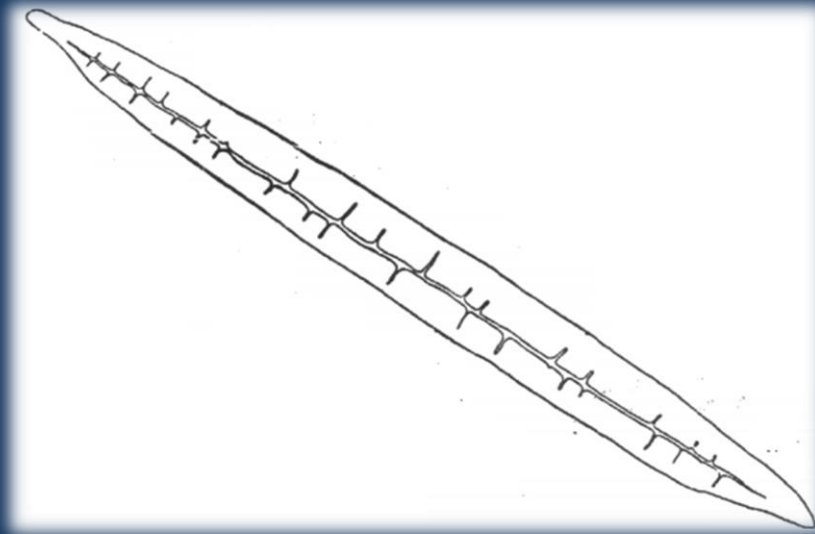
i.O. : Sartur

M.B. : 10x40

1) Mantar hücreleri (esmer-kırmızı renkte)



2) Sklerenkima lifleri (Sarı renkte)



3) Billur kumu taşıyan parankima hücreleri (renksiz)

