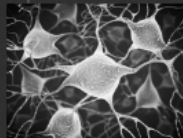
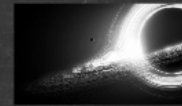
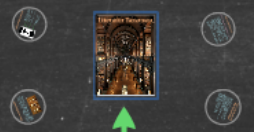
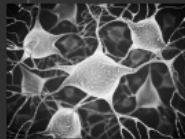
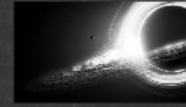


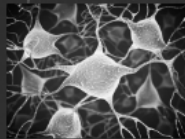
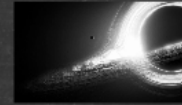
# Bilimsel Araştırmalarda Etik



# Bilimsel Araştırmalarda Etik

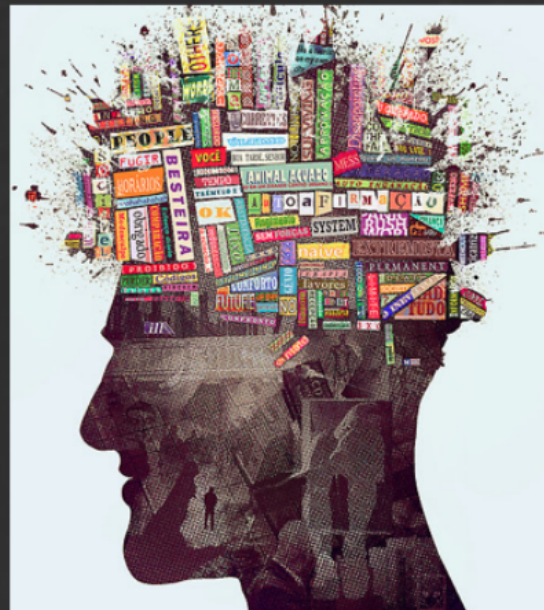


# Bilimsel Araştırmalarda Etik



# Bilim?

**Bilim = Science**  
**Scientia=Knowledge=Bilgi**



# Bilim?

**Evrenin veya olayların bir bölümünü konu olarak seçen, deneye ve akla dayanan yöntemler ve gerçeklikten yararlanarak sonuç çıkarmaya çalışan düzenli bilgidir.**

# Arařtırma

**Bilgi birikiminin saęlanması için veri, bilgi ve gereklerin toplanması olarak tanımlanabilir.**



# Bilimsel Arařtırma

**Bilimsel arařtırma, bir hipotezi kanıtlamak veya belirli bir soruyu cevaplamak için yntemli bir alıřma gerekleřtirmektir.**



# Bilimsel Arařtırma

Arařtırma sistematik olmalı, gemiř arařtırmaların literatür incelemeleri gerekleřtirilerek hangi soruların cevaplanması gerektięi deęerlendirilmeli ve standart bir protokol izlemelidir.





# Arařtırmaların Sınıflandırılması

## Nicel Arařtırmalar:

Olaylar arasındaki iliřkileri tanımlamak için sayısal veriler kullanır.

## Nitel Arařtırmalar:

İnsan davranıřlarını veya deneyimlerini tanımlamak için sözcükleri veri olarak kullanır.

Nicel arařtırmanın bir arařtırma problemi, nitel arařtırmanın ise bir arařtırma sorusu vardır.

# Bilimsel Yöntem

Bilimsel yöntem, kanıtlanmış bilgi elde etmek için izlenen açık, denetlenebilir, yansız, eleştirici, düzeltici, deneyici, seçici ve akla uygun yol olarak tanımlanabilir.



## Imrad:

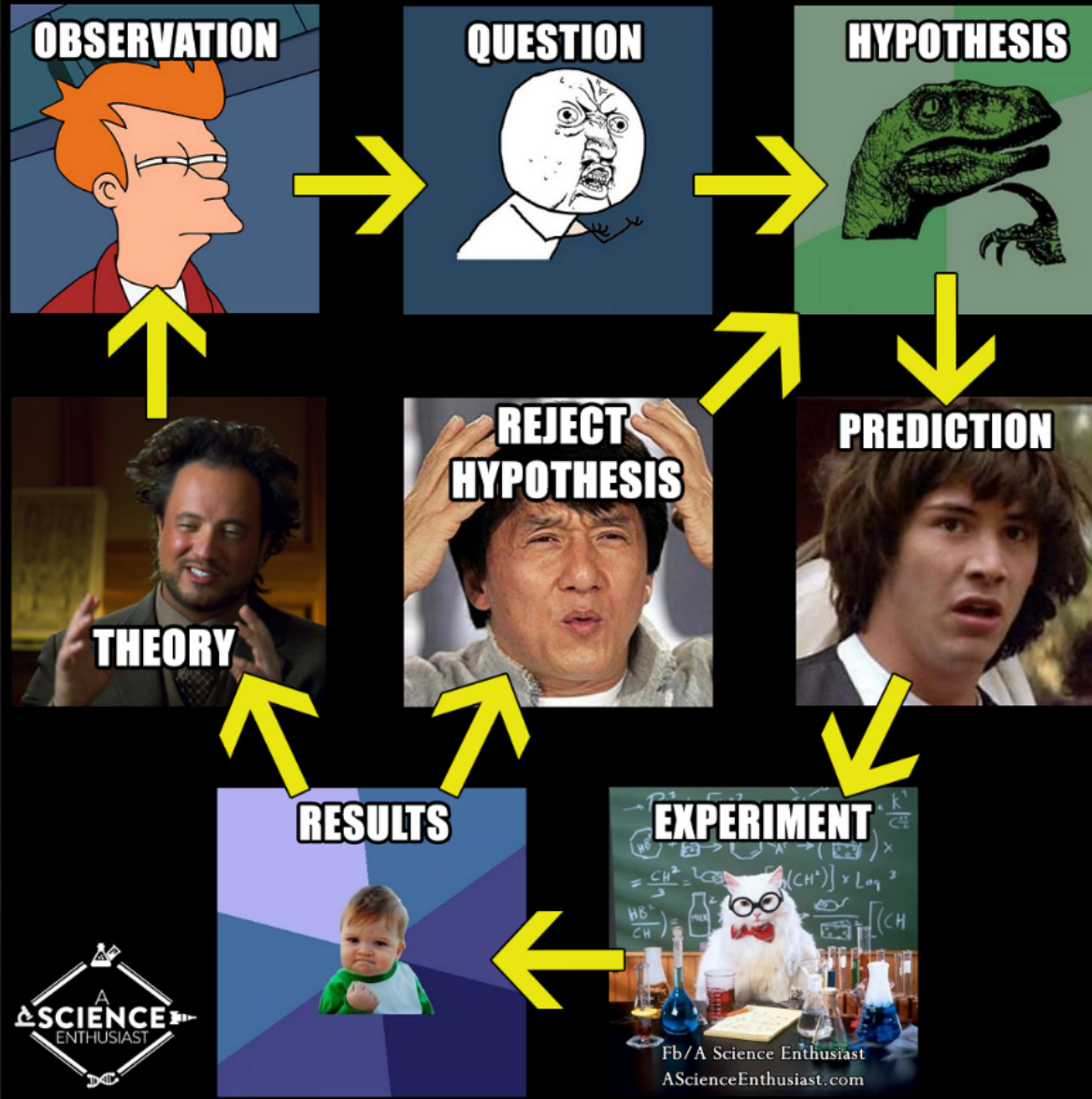
Introduction: Giriş

Methods: Yöntemler

Results: Sonuçlar

Discussion: Tartışma

# The Scientific Method



# Araştırma Sürecinin Aşamaları

- Literatür Taraması
- Problemi Tanımlama
- Soruları/Hipotezi Belirleme
- Araştırma Deseni Oluşturma
- Örneklemi Seçme
- Araçları Belirleme
- Veri Toplama
- Verileri Analiz Etme
- Raporlaştırma

# Problemi Tanımlama

**Problem:** Teorem veya kurallar yardımıyla çözümlenmesi istenen soru veya mesele olarak tanımlanmaktadır.

Araştırma problemi, gerçekleştirilecek araştırma ile çözüm bulmayı planladığımız sorundur.

# Problemi Tanımlama

Araştırılabilir nitelikte iyi bir problem:

- Akla yatkın olmalıdır.
- Anlamlı olmalıdır.
- Açık ve anlaşılır olmalıdır.
- Çok geniş veya çok dar kapsamlı olmamalıdır.
- Özgün olmalıdır.
- Etik olmalıdır.

# Problemi Tanımlama



**Roland Fryer**

**Konu:** Siyahlar ile beyazlar arasındaki farklar?

**Problem:** Neden siyahlar arasında kalp rahatsızlıkları daha yaygın?

**Hipotez:** Stres/Sigara/Yoksulluk sebebiyle siyahlar arasında kalp rahatsızlıkları daha yaygın.