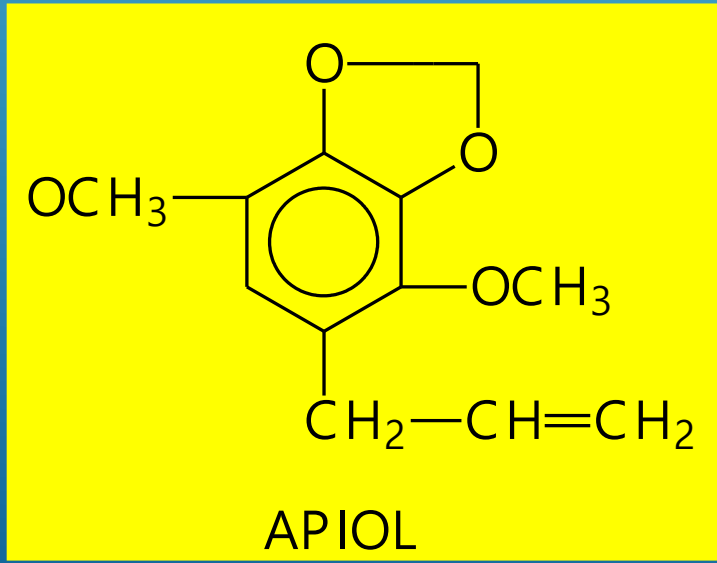
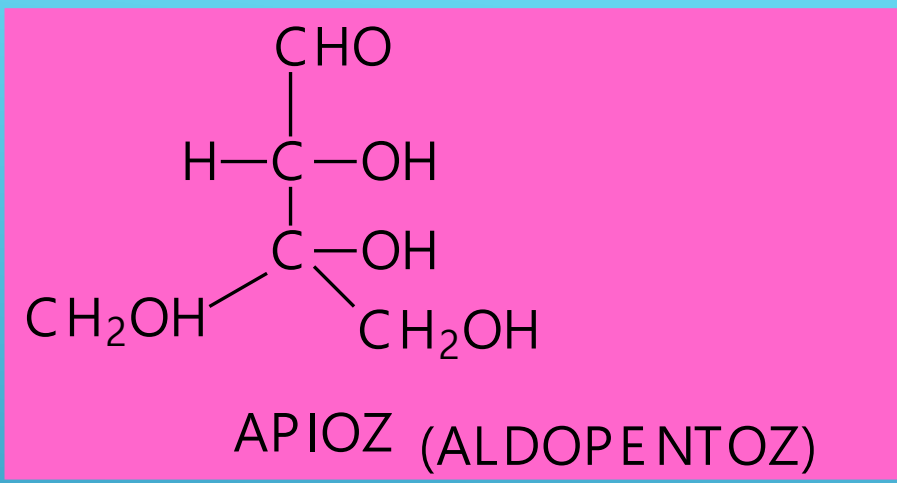
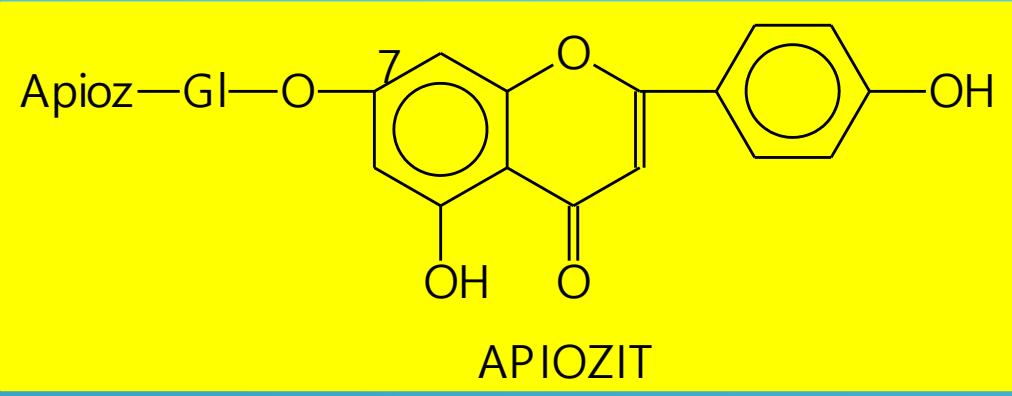


HERBA RUTAE

- ▶ ***Ruta graveolens*** L. (Rutaceae) (Sedefotu) kurutulmuş veya taze çiçekli dalları
- ▶ 50 cm, çok yıllık, yaprakları tüysüz, özel kokulu, sarı renkte çiçekli, çalı görünüşünde bitki
- ▶ Meyvesi kapsül
- ▶ Bahçelerde kültürü yapılır
- ▶ Akdeniz bitkisi
- ▶ Tüm Avrupa'da yetişir. Türkiye'de süs bitkisi olarak yetiştirilir.



FLOS CRATAEGI, ALIÇ ÇİÇEĐİ

- ▶ *Crataegus sp.* (Rosaceae) , özellikle de
- ▶ *C.oxycantha*
- ▶ *C.monogyna* çiçeklenme tamamlanınca toplanan çiçekli dal uçları olup çabuk kurutulmalıdır.
- ▶ Tüm Avrupa, K.Afrika, Batı Asya'da yaygındır.
- ▶ K.Amerika'da naturalize olmuştur.
- ▶ Türkiye'de 20 kadar türü var. Bu türlerden *C.monogyna* yaygın,
- ▶ *C.oxycantha* türü de Dođu Anadolu'da bulunur.

HERBA RUTAE



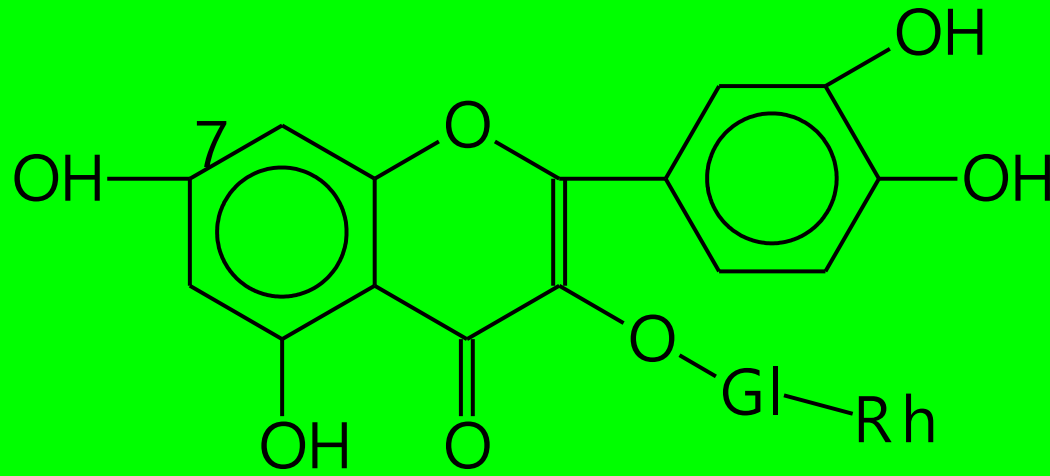
© 2004 Floridata.com

HERBA RUTAE

- ▶ **Flavonozit----**Rutozit (%1-2)---asit hidr.---kersetol+rutinoz
- ▶ Uçucu yağ %0,1---yağın %90'nını metil nonil keton oluşturur.
- ▶ **Toksik bir bileşiktir.**
- ▶ Türkiye'de yetişen türlerden;

HERBA RUTAE

- ▶ *Ruta chalepensis* UY'da---- %47
- ▶ *Ruta montana* UY'da %84 metil nonil keton
- ▶ Droğun 100 g'da----- 390 mg C vitamini var
- ▶ Furanokumarin----- Psoralen, bergapten
- ▶ Furanokinolein var.



RUTOZIT



HERBA RUTAE

- ▶ İnfüzyonları-----stomaşik, antispazmodik
- ▶ UY'dan dolayı histeri ve epilepside yatıştırıcı
- ▶ Rubefiyon etkili----romatizmada kul.
- ▶ Drog menstrasyon bozukluklarında emenagog olarak ta kul.
- ▶ Rutozit--- P-vit.aktivitesine sahip
- ▶ Ancak drog Rutozit eldesinde kullanılmaz.

HERBA RUTAE

- ▶ Rutozit eldesinde;
- ▶ *Fagopyrum esculentum* (Polygonaceae) (Kara buğday)
- ▶ Bu bir Avrupa bitkisidir ve rutozit eldesi için kültürü yapılır.
- ▶ Tek yıllık, 80 cm boyda olup yaprakları %2-3 rutozit taşır

HERBA RUTAE

▶ ELDESİ:

- ▶ Kaynar EtOH veya sıcak hava ile yapraklar stabilize edilir--- EtOH veya izopropanolle ekstre edilir.-----yoğunlaştırılır----- süzülür---soğutulur---RUTOZİT kristallenir.
- ▶ Ayrıca;
- ▶ Uzakdoğu bitkisi olan *Sophora japonica* (Leguminosae) çiçek tomurcukları %15-20 rutozit taşır.

HERBA RUTAE

- ▶ Yine Avustralya bitkisi olan *Eucalyptus macrorrhyncha* (Myrtaceae) yaprakları da %10 rutozit taşır.
- ▶ Ülkemizde Güney Anadolu ve Ege'de yetişen *Ruta chalepensis* çiçekli dalları ----%10 rutozit taşır.
- ▶ Rutozit; kapiller direnci artırır ve permeabiliteyi azaltır.
- ▶ **Ateroskleroz ve hipertansiyonda kul.**
- ▶ Venlerdeki dolaşım bozukluğunda kul.

HERBA RUTAE

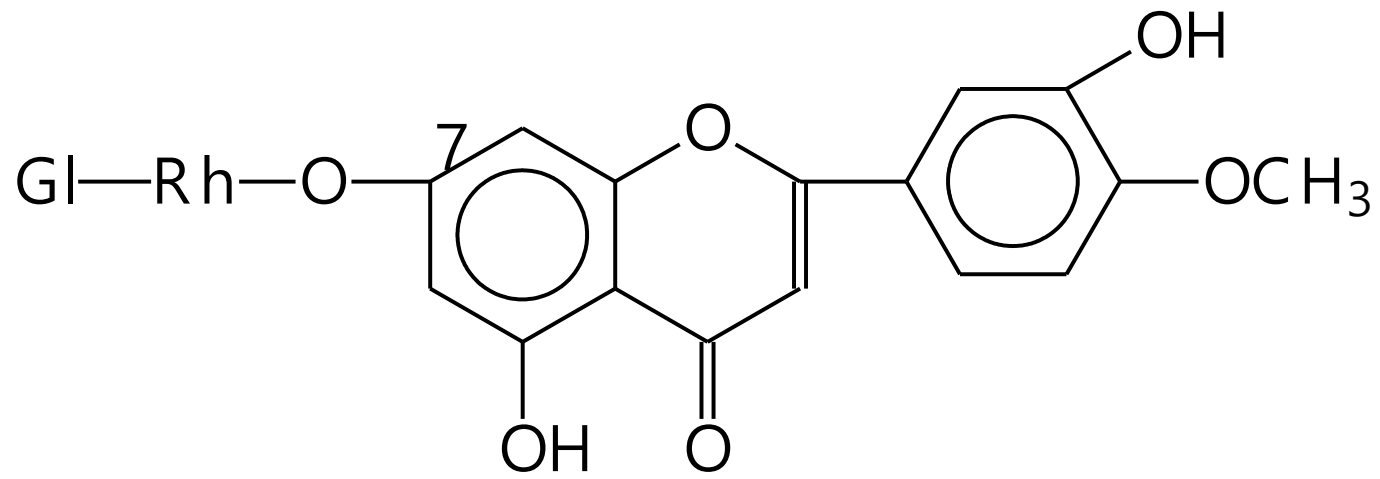
- ▶ Herba Rutae, bazen çocuk düşürücü olarak halk arasında kullanılmakta. Ancak bu etkisi şüpheli ve tehlikeli olup zehirlenme yapıp kadın ölebilir.
- ▶ Yine haricen taze drog lapa halinde romatizmada kul. Çok tahriş edici olduğundan deride kızartı olunca lapa kaldırılmalıdır.
- ▶ Tehlikeli drog olduğu için bilinçli kullanılmalıdır.

HERBA BURSÆ PASTORIS ÇOBAN ÇANTASI

- ▶ *Capsella bursa pastoris* (Cruciferae)
- ▶ 50 cm yükseklikte, Avrupa'da yaygın, Türkiye'de de yetişir.
- ▶ Flavonoit olarak Diosmetol
- ▶ Flavonozit olarak ta Diosmozit---asit hidr.----Diosmetol+gl+rh
- ▶ %0,2 oranında da kolin taşır

HERBA BURSÆ PASTORIS , ÇOBAN ÇANTASI

- ▶ Drog böbrek taşlarına karşı,
- ▶ Hemoroji ve menorajide kul.
- ▶ Uterus toniđi ve kanamalara karşı kul.
- ▶ Hemoroid ve variste etkili
- ▶ Ayrıca tansiyon düşürücü etkisi de var.



DIOSMOZIT

GINKGO BILOBA

- ▶ Ginkgoiae sınıfının dünyada yetişen tek üyesi olup 200 milyon yıllık bir geçmişi var.
- ▶ **30 m boyda yaprak döken bitki**
- ▶ Asya'nın doğusunda yetişir (Çin, Japonya)
- ▶ **Avrupa ve yurdumuzda süs bitkisi olarak yetiştirilir**

GINKGO BILOBA

- ▶ Çin'de eskiden beri halk ilacı olarak kul.
- ▶ **Günümüzde hem eczanelerdeki müstahzarlarda hem de fitoterapi preparatlarında yer alır.**

GINKGO BILOBA

- ▶ Kimyasal içeriğine baktığımızda;
- ▶ Diterpen yapısında 20 C'lu Ginkgolitler (A,B,C,J,M)
- ▶ Seskiterpen lakton olan Bilabolid'ler
- ▶ Asitlerden Ginkgolik asit, Kardanol (Ginkgol), Kardol (Bilobol, Hidrobilobol)

GINKGO BILOBA

- ▶ **Kemferol, kersetol, luteolol ve bunların mono, di ve tri heterozitleri (oz olarak gl ve rh bulunur)**
- ▶ **Biflavonoit yapısında amentoflavon, ginkgetin, bilobetin (bunlar apigenol dimerleri)**
- ▶ **Proantosiyanidoller---kateşol türevleri (flavan 3 ol türevleri)**

GINKGO BILOBA

▶ ETKİLERİ

- ▶ Eklemlerde enflamasyonları önlediđi sıçanlarda tespit edilmiş
- ▶ Kersetolden dolayı antitrombotik
- ▶ Ekstreleri vazoregülatör aktivite gösterir
- ▶ Flavonoidlerden dolayı antioksidan

GINKGO BILOBA

- ▶ Kuvvetli antispazmodik
- ▶ Ginkgolik asitlerin *Mycobacterium smegmatis*, *Bacillus subtilis* ve *Staph.aureus* üzerine antimikrobiyal aktivitesi var.

GINKGO BILOBA

- ▶ Ginkgolik asitler'den dolayı hiperglisemi, diyabet, myokard enfarktüsünde kul.
- ▶ **Algılamayı artırıcı etkileri var**
- ▶ PAF antagonisti (özellikle ginkgolitler)
- ▶ **GINKGO BILOBA** isimli fitoterapi preparatı var.

GINKGO BILOBA

▶ MÜSTAHZARLARI:

- ▶ **BILOKAN (TAB./DAMLAM)---9,6 MG**
- ▶ **GINGOBIL (FILM TAB.)-----40 MG**
- ▶ **GINKGO (TAB.)-----60 MG**
- ▶ **SEREMAKS (FILM TAB./DAMLAM)-9,6MG**
- ▶ **TEBOKAN (TAB./DAMLAM)-----9,6 MG**

SEMEN CARDUI MARIAE

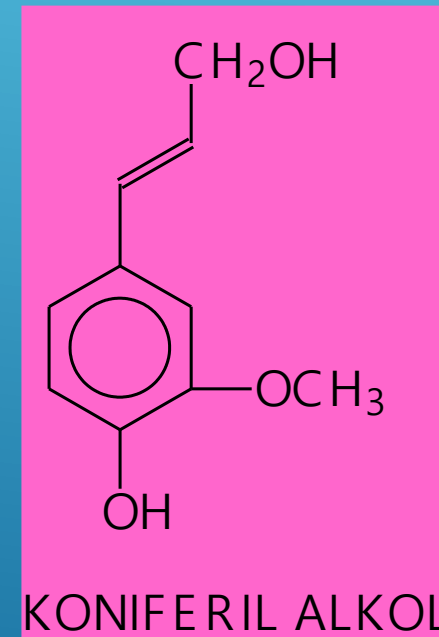
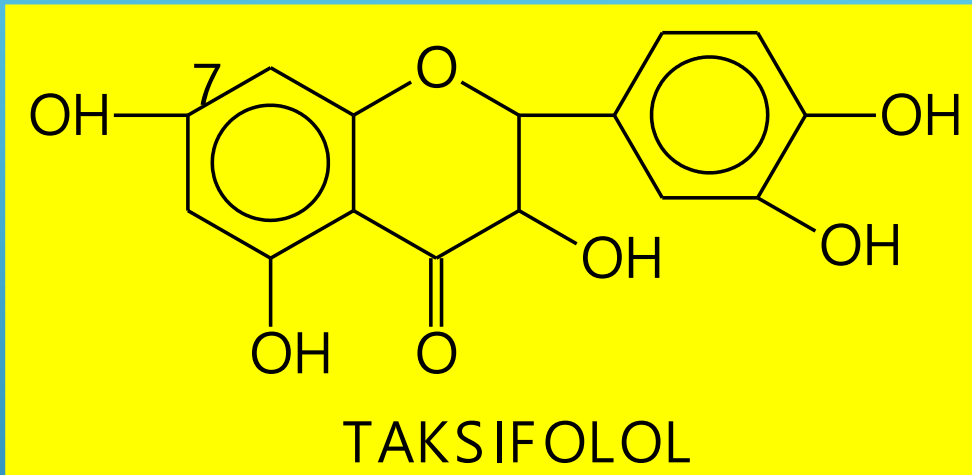
- ◆ *Silybum marianum* (*Carduus marianus*) (Compositae)
- ◆ Deve dikenini, Meryemana dikenini
- ◆ Drog bitkinin siyah renkli aken tipi meyvelerinin tohumları
- ◆ 40-150 cm, 2 yıllık bitki
- ◆ Batı Avrupa, Kuzey Afrika, Batı Asya'da yetişir.
- ◆ Ülkemizde Batı ve Güney Anadolu'da
- ◆ İzmir, Aydın, Denizli, Mersin, Adana, Antakya'da yaygın

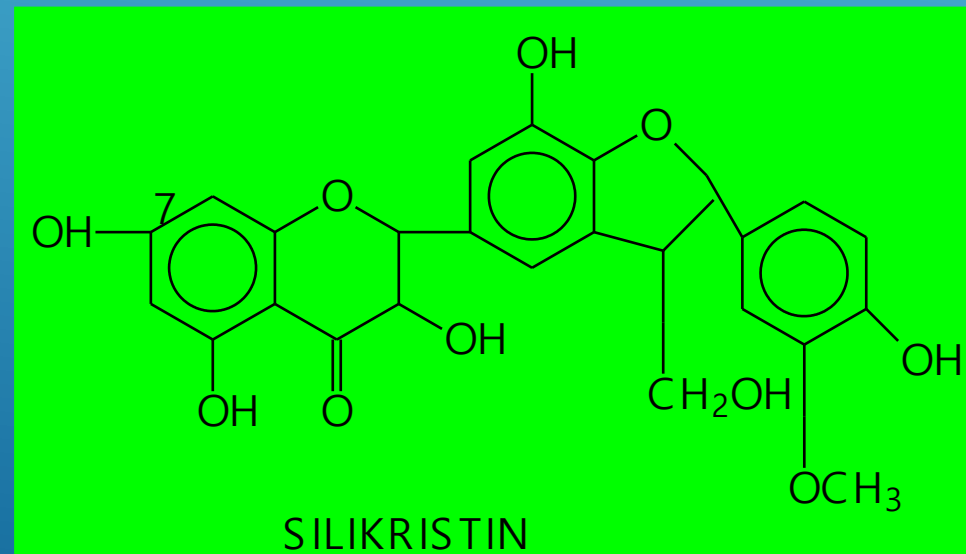
SEMEN CARDUI MARIAE

- ◆ Flavonolignan taşırlar. Bu da;
- ◆ Taksifolol (dihidroflavonol yapısında) + koniferil alkol m.g.
- ◆ Flavonolignan yapısında;
- ◆ Silibin, Silikristin, izosilibin ve silidianin var.

SEMEN CARDUI MARIAE

- ◆ **SİLİMARİN** ise;
- ◆ Flavonolignan karışımıdır.
- ◆ Yani **silibin**, **silikristin**, **izosilibin** ve **silidianin**'in oluşturduğu ham karışımdır.





SEMEN CARDUI MARIAE

◆ ETKİ-KULLANILIŞI

- ◆ Herbası diüretik, antipiretik, romatizma ağrılarında kul.
- ◆ Meyve ve tohumları KC bozukluğunda
- ◆ Silimarin hepatoprotektör. Özellikle falloidin ve amanitin zehirlenmelerinde (mantar zehirlenmeleri) etkilidir.
- ◆ Alkolün toksik etkilerine karşı KC koruyucusu
- ◆ Antioksidan, hepatit, sirozda kullanılmak üzere %80 silimarin içeren preparatları var.

SEMEN CARDUI MARIAE

- ◆ Silimarin KC'i korurken aynı zamanda yeni KC hücrelerinin oluşmasını ve zarar gören hücrelerin yerini almasını sağlar
- ◆ Alman Komisyon E tarafından onaylanmış droğun kapsül, tablet formları var
- ◆ Legalon-----Almanya ve İngiltere preparatları
- ◆ **MILK THISTLE** adlı preparatı var

SEMEN CARDUI MARIAE

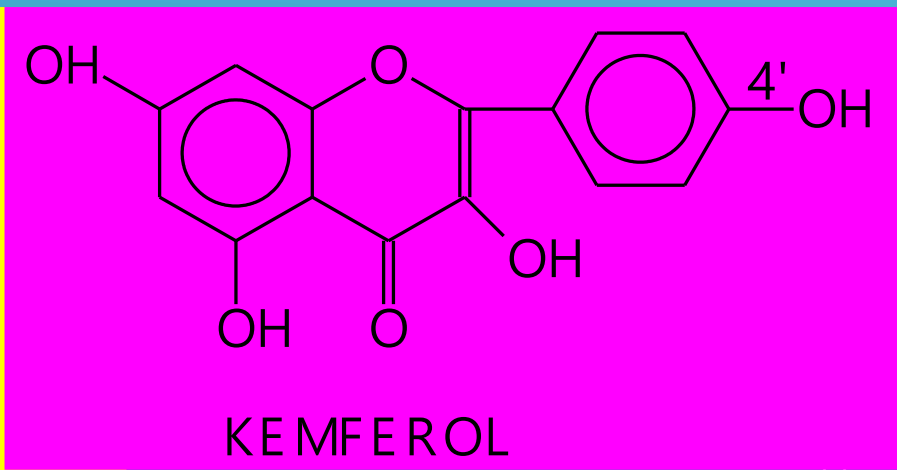
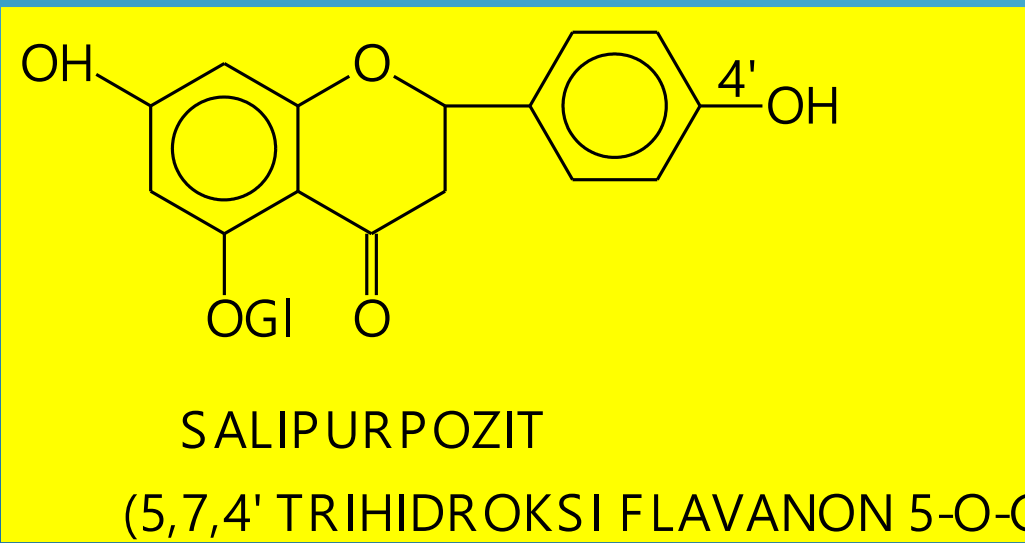
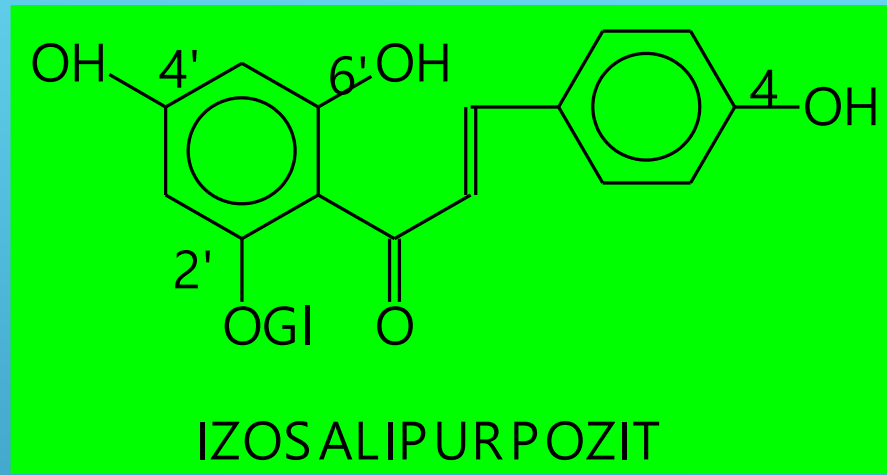
- ◆ %70-80 silimarin içeren standardize ekstre kullanılması önerilir.
- ◆ 6-8 hafta günde 3 defa 420 mg doz tavsiye edilir.
- ◆ İyileşmede doz 280 mg'a düşürülür.

FLOS HELICHRYSI, ALTIN ÇIÇEĞİ, GUEDEMA OTU, ÖLMEZ ÇIÇEK

- ▶ *Helichrysum* (Compositae) sp. çiçekli gövdesi
- ▶ Avrupa ve Türkiye'de yaygın
- ▶ 50 cm, çok yıllık otsu
- ▶ Basit ve tüylü yapraklı, parlak sarı çiçekli, çiçekleri kapitulomlar halinde toplanmıştır.
- ▶ Avrupa'da *H. stoechas*, *H. arenarium*, *H. italicum*
- ▶ Türkiye'de *H. graveolens*, *H. orientalis*, *H. plicatum* türlerinden elde edilen çiçekleri halk arasında kul.

FLOS HELICHRYSI, ALTIN ÇIÇEĞİ, GUDEMA OTU, ÖLMEZ ÇIÇEK

- ▶ Flavonol het.---- Kemferol diglikozit
- ▶ **Kalkon het.----İzosalipurpozit**
- ▶ Flavanon het.-----Naringetol diglukozit ve salipurpozit (Naringetol 5-O-glukoziti)
- ▶ **Halk arasında diüretik ve böbrek taşlarını düşürmek amacıyla kul.**
- ▶ %3 infüzyonu/dekoksasyonu halinde yemeklerden önce içilir.
- ▶ **10 gün kullanılıp 10 gün ara verilir, tekrar 10 gün kul.**

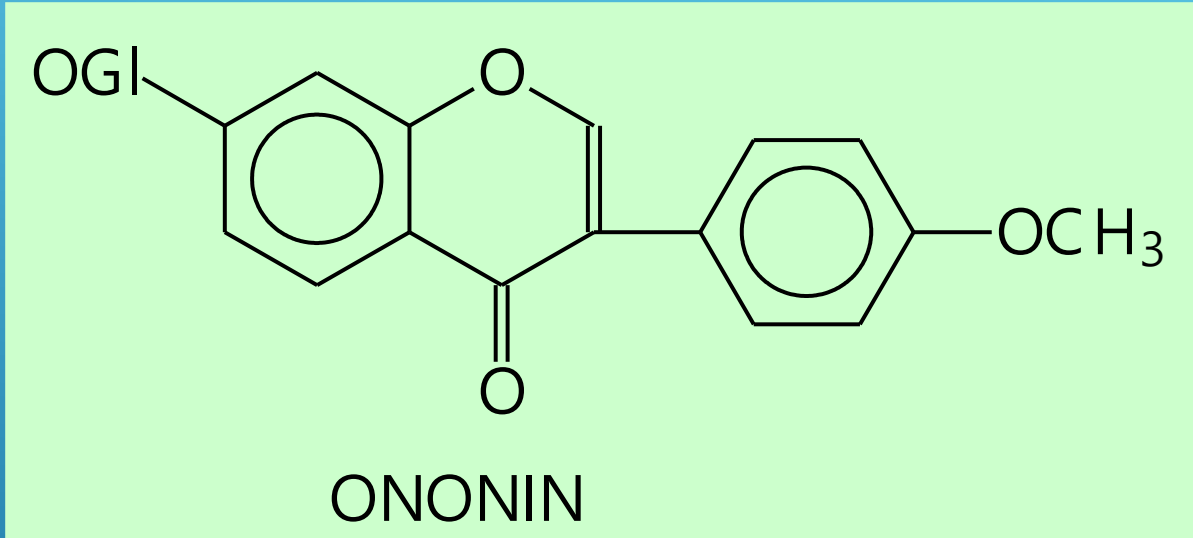


RADIX ONONIDIS, KAYIŞKIRAN KÖKÜ

- ▶ ***Ononis spinosa*** (Leguminosae) kökleri

biçerdöverlerin kayışını kırdığı için bu isim verilmiş

- ▶ **30-60 cm, kuvvetli köklü, dikenli, pembe çiçekli, odunlu ve çok yıllık bitki**
- ▶ Yaprakları tek veya 3 parçalı, yaprakçıkları dişli kenarlıdır.
- ▶ **Avrupa, Batı ve Güney Asya, Kuzey Afrika ve Türkiye'de yaygın yetişir.**
- ▶ İzoflavon het.---Ononin taşır



RADIX ONONIDIS, KAYIŐKIRAN KÖKÜ

- ▶ **Diüretik etkisinden dolayı böbrek taşlarını düşürmede kul.**
- ▶ Haricen antiseptik ve yara iyileřtirici, ekzamada kul.
- ▶ **%2-5 dekoksasyonu günde 2-3 bardak içilir**
- ▶ Bu dekoksasyon aynı zamanda yara üstüne sürülerek yıkanır.

RADIX ONONIDIS, KAYIŞKIRAN KÖKÜ

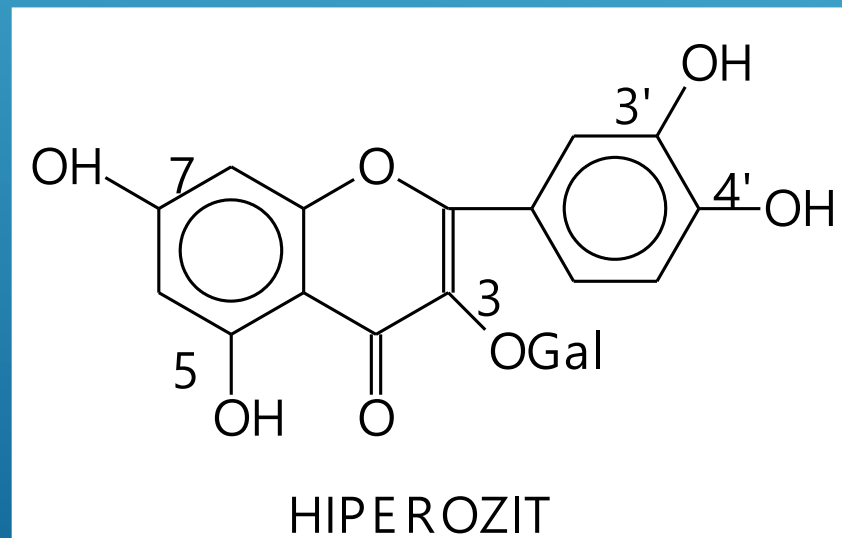
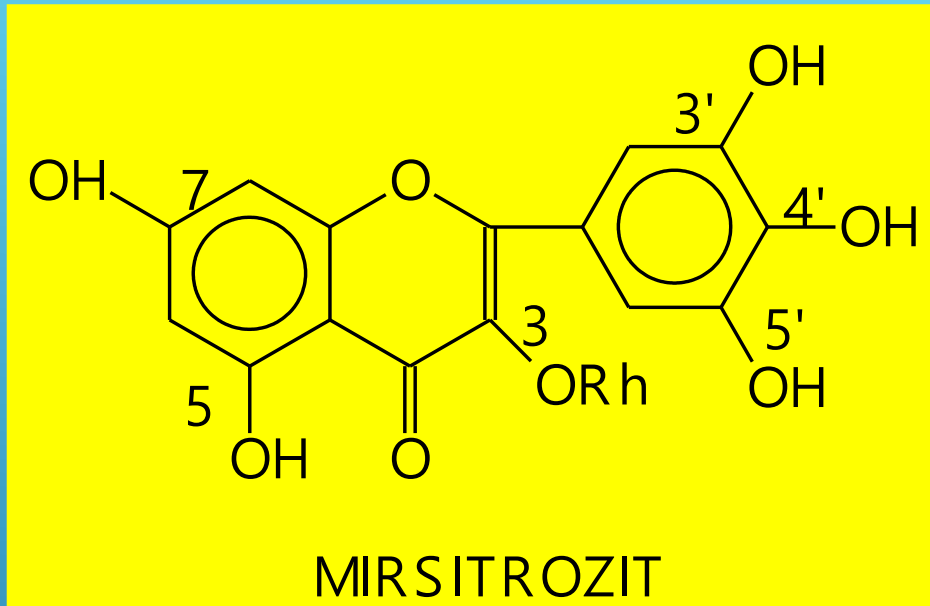
- ▶ Bu bitki üzerinde Ab.Dalımızda aktivite çalışmaları yapılmış, buna göre de;
- ▶ **1) ANALJEZİK ETKİ**---- 50 ve 100 mg dozlarda aspirinden daha aktif olduğu
- ▶ **2) HEPATOPROTEKTİF ETKİ**: Bu etki görülmediği gibi bilakis **HEPATOTOKSİK** olduğu tespit edilmiş.
- ▶ **3) ANTİMİKROBİYAL ETKİ**: *E.coli* ve *Staph.aureus*'a, *Candida albicans*'a etkili
- ▶ **4) ANTİOKSİDAN ETKİ**: Süperoksidaz yöntemi ile 0,5-10mg/ml'de etkili ; Lipid peroksidaz yönteminde de 2,5-10 mg/ml etkisiz olduğu tespit edilmiştir.

FOLIA BETULAE (PH. E.)

- *Betula* sp. (Betulaceae) yaprakları
- En çok *Betula alba* (Huş ağacı)'dan drog elde edilir.
- Gümüş renkte kabukları olan bir ağaçtır. Bu renk te taşıdığı **Betulin** isimli triterpenik bileşikten ileri gelir.

FOLIA BETULAE (PH. E.)

- **Mirsitrozit-----Mirsetol 3-ramnozit**
- **Hiperozit-----Kersetol 3-galaktozit gibi flavonol türevi heterozitler taşır.**
- **UY var**
- **Doğu Karadeniz ve İç Anadolu'da yaygındır.**
- **Diüretik olarak kul.**



FRUCTUS PETROSELINI

- ▶ *Petroselinum crispum* (*P.sativum*) (Umbelliferae) bitkisinin meyveleridir.
- ▶ 50-80 cm, 2 yıllık, tüysüz
- ▶ Güzel kokusu içerdiği UY'dan ileri gelir.
- ▶ Flavonozit-----Apiozit taşıır
- ▶ Apiozit-----Apigenol+Gl+ Apioz
- ▶ UY (%2-7)-----Apiol
- ▶ Sabit yağ (%20)

FRUCTUS PETROSELINI

- ▶ Furanokumarin (Fotosensibilizan)
- ▶ **Apiozit diüretik etkili**
- ▶ Apiol Emenagog etkili
- ▶ **Maydanoz yaprakları da diüretik etkili ve menstrual bozukluklarda kul.**