

JEM415- JEOİSTATİSTİK

VERİLERİN SUNUMU, GRAFİKLER

Uygulama- 1:

Uşak Selendi bölgesinde 40 volkanik kayacın kimyasal analizi sonucunda % SiO₂ değerleri aşağıda verilmiştir.

Değerler: 74, 74, 74, 73, 73, 73, 73, 73, 73, 72, 72, 72, 72, 71, 71, 70, 70, 68, 67, 67, 66, 66, 66, 65, 64, 64, 60, 60, 60, 58, 58, 58, 57, 57, 57, 57, 54, 53, 53, 53

Bu değerlere göre; dağılım tablosu, eklemeli dağılım tablosunu oluşturunuz ve dağılım eğrisi, Histogram, eklemeli dağılım eğrisi grafiklerini çiziniz?

Çözüm:

1.) Dağılım Sınırı:

En büyük denk değeri: 74

En küçük denk değeri: 53

Geriye kalanı dağılım sınırındır.

2.) Dağılım Genişliği:

$$74-53=21$$

3.) Sınıf Sayısı:

10 veya 15

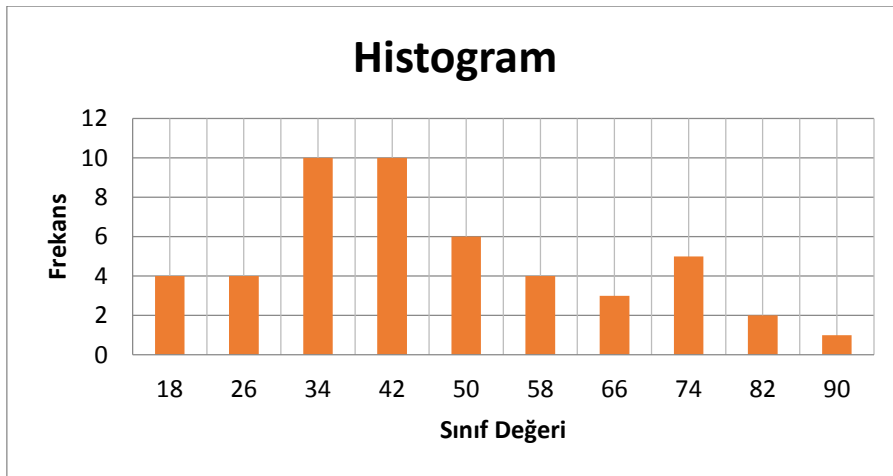
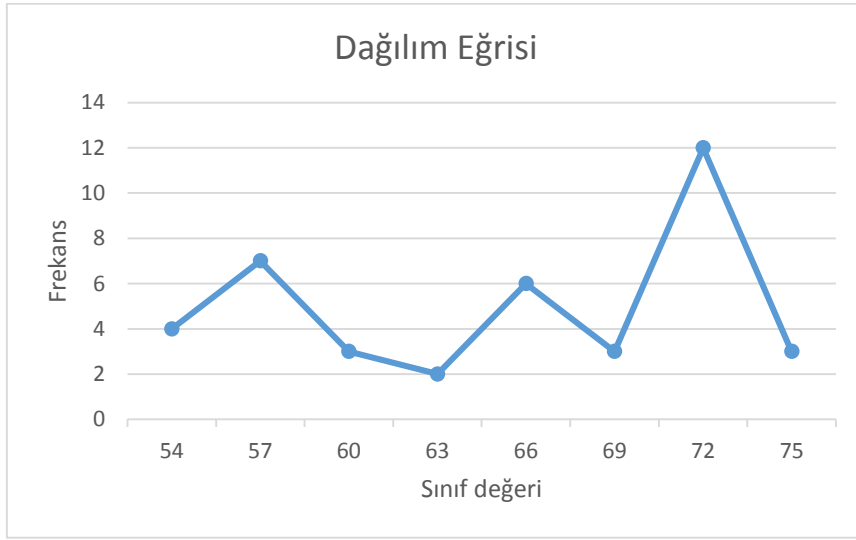
4.) Sınıf Aralığı:

$$21/10=2,1$$

Dağılım Tablosu					
Alt Sınır	Üst Sınır	Sınıf Değeri	Frekans	% Frekans	Kümülatif % Frekans
53	55	54	4	10	10
56	58	57	7	17,5	27,5
59	61	60	3	7,5	35
62	64	63	2	5	40
65	67	66	6	15	55
68	70	69	3	7,5	62,5
71	73	72	12	30	92,5
74	76	75	3	7,5	100
Toplam			40		

Eklemeli Dağılım Tablosu

Sınıf Ara Değeri	...den daha az		...den daha çok	
	Frekans		Frekans	
	sayı	yüzde	sayı	yüzde
53,5	0	0	37	37
55,5	4	10	36	90
58,5	11	27,5	29	29
61,5	14	35	26	65
64,5	16	40	24	24
67,5	22	55	18	45
70,5	25	62,5	15	15
73,5	37	92,5	3	7,5
76,5	40	100	0	0



Eklemler Dağılım Eğrisi

