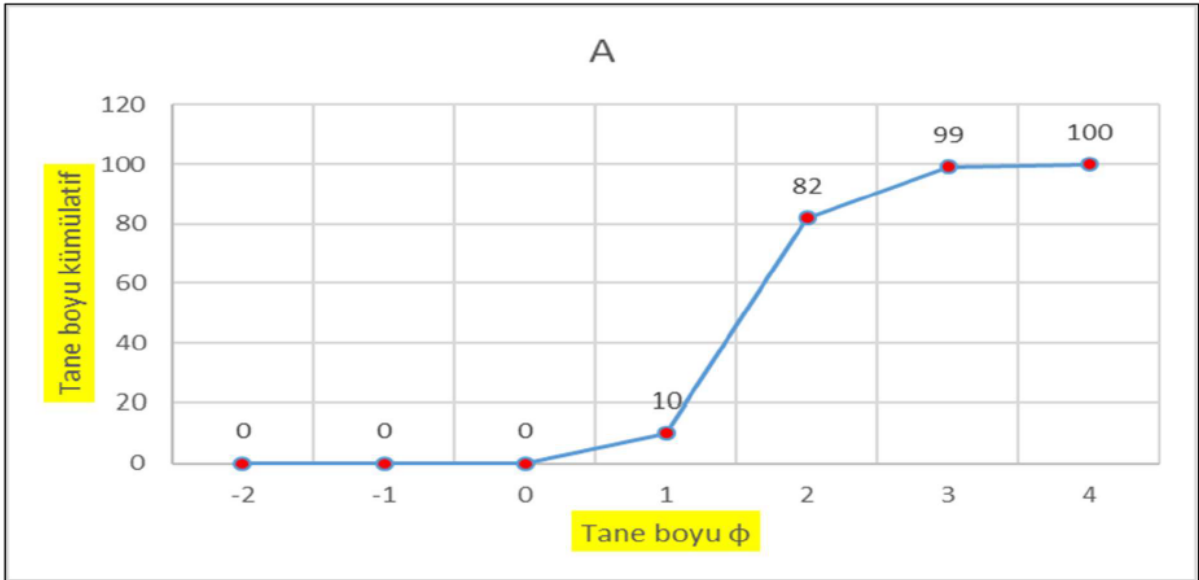


SEDİMANLARIN TANE BOYU PARAMETRELERİ

Uygulama- 3

Elek sırası		7 no'lu	6 no'lu	5 no'lu	4 no'lu	3 no'lu	2 no'lu	1 no'lu
Elek aralığı (mm)		4mm	2mm	1mm	0,5mm	0,25mm	0,125mm	0,0625mm
Elek (meşh) ϕ		-2	-1	0	1	2	3	4
Sıra no	Örnek no							
1	S19Ab	0/0	0/0	3/3	18/21	78/92	1/100	0/100
2	S20Ab	0/0	0/0	0/0	10/10	82/92	8/100	0/100



Örnek no	$\phi 5$	$\phi 16$	$\phi 25$	$\phi 50$	$\phi 75$	$\phi 84$	$\phi 95$
S20Ab	0,25	1,1	1,2	1,5	1,9	2,1	2,8

Grafik ortalama tane boyu:

$$\begin{aligned}
 MZ &= (\phi 16 + \phi 50 + \phi 84) / 3 \\
 &= (1,1 + 1,5 + 2,1) / 3 \\
 &= 1,56
 \end{aligned}$$

Boylanma:

$$\begin{aligned}
 So &= ((\phi 84 - \phi 16) / 4) + ((\phi 95 - \phi 5) / 6,6) \\
 &= ((2,1 - 1,1) / 4) + ((2,8 - 0,25) / 6,6) \\
 &= 0,63
 \end{aligned}$$

Yamukluk:

$$\begin{aligned} S_k &= ((\phi 84 + \phi 16^{-2}) \cdot (\phi 50)) / (2 \cdot (\phi 84 - \phi 16)) + ((\phi 95 + \phi 5^{-2}) \cdot (\phi 50)) / (2) \cdot (\phi 95 - \phi 5) \\ &= ((2,1 + 1,1^{-2}) \cdot (1,5)) / (2 \cdot (2,1 - 1,1)) + ((2,8 + 0,25^{-2}) \cdot (1,5)) / (2) \cdot (2,80 - 0,25) \\ &= 0,19 \end{aligned}$$

Tepelenme:

$$\begin{aligned} K_g &= (\phi 95 - \phi 5) / ((2,44) \cdot (\phi 75 - \phi 25)) \\ &= (2,8 - 0,25) / ((2,44) \cdot (1,9 - 1,2)) \\ &= 0,61 \end{aligned}$$

Örnek no	Mz	So	Sk	Kg
S20Ab	1,56	0,63	0,19	0,61