

SPLANCHNOLOGIA

Viscera – viscus

Memelilerde Büyük Vücut Boşlukları

Cavum Pectoris – Pleura

Diaphragma

Cavum Abdominis – Periton

Linea terminalis

Cavum Pelvis – Periton

SİNDİRİM SİSTEMİ (Systema digestorium)

Cavum oris

Pharynx

Canalis alimentarius

Eklenti bezleri

Tunica mucosa

Tunica muscularis

Tunica adventitia veya Tunica serosa

CAVUM ORIS (AĞIZ BOŞLUĞU)

Kemiksel desteğini

os incisivum,

os maxillare'nin proc.palatinus'u ve proc. alveolaris'i,

os palatinum'un lamina horizontalis'i

mandibula

➤ Aditus pharyngis = Isthmus faucium

➤ Labia oris Rima oris

Buccae

➤ Palatum durum

➤ Dil ve ağız boşluğunun tabanı

Ductus nasopalatinus-Burun boşluğu ile ilişki

Vestibulum oris

Vestibulum labiale

Vestibulum buccale

Rima oris

Labia oris

Labium superius

Philtrum

Labium inferius

Commissura labiorum

Angulus oris

Pili tactiles

Fornix vestibuli superior

Fornix vestibuli inferior

Bucca

Cavum oris proprium

Planum rostrale (sus.)

Planum nasolabiale (bo.)

Planum nasale (ov., cap.)

Philtrum (car, ov., cap.)

Mentum (eq, bo.)

Gingivae

Pulvinus dentalis (ru.)

Bucca

Angulus oris

Plica pterygomandibularis

Masseter

Papilla conica (ru.)

Gll. buccales

Gl. zygomatica (ca.)

Palatum durum (sert damak)

Raphe palati

Rugae palatinae

Papilla incisiva (ru., su., at fötus'u)

Ductus nasopalatinus = Ductus incisivus

Palatum molle (velum palatinum, yumuşak damak)

Arcus palato glossus

Arcus palatopharyngeus

Uvula (su.)

Musculi palati et faucium

Aponeurosis palatina

M. levator veli palatini

M. tensor veli palatini

M. palatinus

M. palatopharyngeus

Ağız Boşluğunun Tabanı

Cavum sublinguale apicale

frenulum linguae

caruncula sublingualis

organum orobasale

Recessus sublingualis lateralis

(**cavum sublinguale laterale**)

plica sublingualis

Dil , Lingua (L) , Glossa (G)

Apex linguae
frenulum linguae
Corpus linguae
Radix linguae
Dorsum linguae
Torus linguae (ru.)
Fossa linguae (bo.)
Cartilago dorsi linguae (eq.)
Sulcus medianus linguae (car.)
Septum linguae
Lyssa (ca.)
Papilla linguales

Papillae Linguales

Papillae mechanicae
papillae filiformes
papillae lentiformes (ru.)
papillae conicae

Papillae gustatorii
papillae fungiformes
papillae vallatae
papillae foliatae

DİL KASLARI

İç Dil Kasları

- Fibrae longitudinales
- Fibrae trasversa
- Fibrae perpendiculares

Dış Dil Kasları

- M. genioglossus
- M. hyoglossus
- M. styloglossus

Hyoid Kasları

- M. mylohyoideus
- M. geniohyoideus
- M. stylohyoideus
- M. occipitohyoideus
- M. keratohyoideus
- M. hyoideus transversus
- M. sternohyoideus
- M. sternothyroideus
- M. omohyoideus

PHARYNX (Yutak)

Kafatası duvarı
Vertebral duvar
Laryngoesophageal duvar
Yan duvarlar
Oroventral duvar

Pars nasalis pharyngis (nasopharynx)
Pars oralis pharyngis (oropharynx)
Pars laryngea pharyngis (laryngo pharynx)

Fornix pharynx
Recessus pharyngis
Recessus piriformis
Raphe pharyngis

Choana
Ostium pharyngeum tubae auditivae
(ostium pharyngeum tubae pharyngotympanica)
Aditus pharyngis = Isthmus faucium
Aditus laryngis
Aditus esophageus

Mm. Constrictores pharyngis rostrales
M. Constrictor pharyngis medius
Mm. Constrictores pharyngis caudales
M. Stylopharyngeus caudalis (dilatator)

Tonsillae

Dilin kökünde ve yutakta bulunan özel lenfoid yapılar tonsilla olarak adlandırılır. . Tonsillae'nin görevi vücudun en büyük girişi olan ağız ve solunum yoluyla alınan antijenlere karşı hemen reaksiyon vermektir.

tonsilla lingualis (eq, bo)

tonsilla palatina (su.'da yok)

tonsilla veli palatina (eq., sus)

tonsilla paraepiglottica (ov., cap., su., fe.)

tonsilla pharyngica

tonsilla tubaria (ca.'da yok)

GLANDULAE SALIVARIAE (Tükrük Bezleri)

Glandulae Salivariae Minores

Gll. labiales
Gll. buccales
 Gll. buccales dorsales
 Gl. zygomatica
 Gll. buccales intermediae (ru.)
 Gll. buccales ventrales
Gll. linguales
Gll. palatinae
Gl. paracarunculares (cap.,eq.)

Glandulae Salivariae Majores

Gl. Parotis
Gl. mandibularis
Gll. sublinguales

Gl. parotis

Pars superficialis
Pars profunda
Ductus parotideus
Vestibulum buccale
Papilla parotidea =
Papilla salivalis

Gl. mandibularis

Ductus mandibularis
Caruncula sublingualis

Gll. sublinguales

Gl. sublingualis monostomatica
Ductus sublingualis major
Caruncula sublingualis

Gl. sublingualis polystomatica
Ductus sublinguales minores
Recessus sublingualis lateralis

DENTES (Dişler)

Homodont – Yunuslar, Balıklar, Amfibiler, Sürüngenler
Heterodont

✓ **Monophyodont** – Balinalar

✓ **Diphyodont**

Lactal dentition

Permanent dentition

✓ **Polyphyodont** – Balıklar, Amfibiler, Sürüngenler

* *Dentes decidui*

* *Dentes permanentes*

Arcus dentalis superior
Arcus dentalis inferior

Brachyodont dişler

Corona dentis

Cervix dentis

Radix dentis

(insan, domuz, köpek)

Hypsodont dişler

Corpus dentis

Radix dentis

corona clinica

radix clinica

Dentes incisivi
Dentes canini
Dentes molares
 Dentes premolares
 Dentes molares

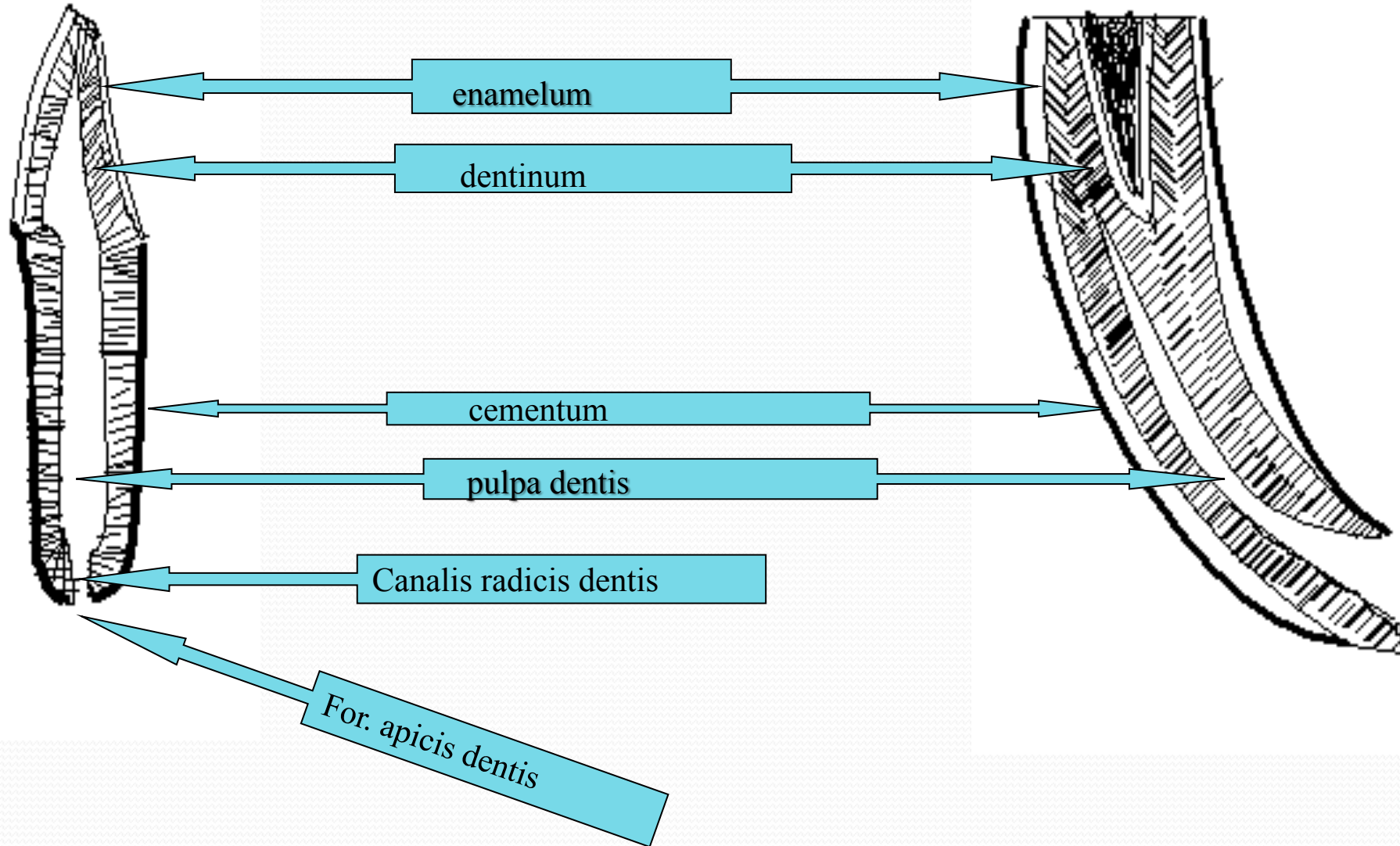
Decidual dentisyonda olmayan
molar dişler, premoler dişlerin caudal'inde çıkar

Dentinum (substantia eburnea) – Fildişi
Enamelum (substantia adamantia)– Mina
Cementum (substantia ossea) – Seman

- Facies occlusalis
- Facies vestibularis
 - Facies labialis
 - Facies buccalis
- Facies lingualis
- Facies contactus
 - Facies mesialis
 - Facies distalis

Labial

Lingual



Haplodont= Basit özelleşmemiş dişler
(At dışındaki memelilerin incisiv ve canin dişleri)

Tuberculosectorial – Kesip parçalama
(Carnivorlarda karakteristiktir.)

Bunodont – Sıkıştırıp ezme
(Omnivor, sus karakteristik.)

*Hypsodont

Selenedont Tip – rum. (selene=ay)

Lophodont Tip – enamelum occlusal yüzde
birbirleriyle bağlantılı kıvrımlar gösterir. Eq.

Dens sectorius (car.)

Maxillar P4

Mandibular M1

Erkek domuzda canin dişler

AT	RUM	KÖPEK	KEDİ	DOMUZ	İNSAN
31 33	00 33	31 42	31 31	31 43	21 23
-----	-----	-----	-----	-----	-----
31 33	40 33	31 43	31 21	31 43	21 23