

3

JFM461

Arkeolojide

Jeofizik Uygulamalar

Arař. Gör. Dr. N. Yıldırım GÜNDOĐDU
gundogdu@eng.ankara.edu.tr

Höyük

- ▶ Eski yerleşmelerin yıkılması veya doğal tahribi sonrasında onların kalıntılarıyla oluşmuş doğal olmayan tepeciklerdir. İlk çağlarda insanlar henüz yerleşik düzende yaşamadıklarından, çoğunlukla da ağaç kovuklarında ve mağaralarda barındıklarından höyüklere rastlanmaz. Ancak Neolitik çağdan itibaren kurulan toprağa bağımlı yerleşmeler, çeşitli felaketlerle yıkılıp yok olurlar; zamanla bunların düzeni tabii olarak bir toprak katmanıyla kaplanır.



Kuriki Höyük - Batman



Başur Höyük - Siirt



Yenice Höyük - Gaziantep

Arkeolojik Alanlarda Karşılaşılan Malzemeler

- Taş (El Aleti, Duvar, Barınak, Depo, Mezar, Tapınak, Mozaik)



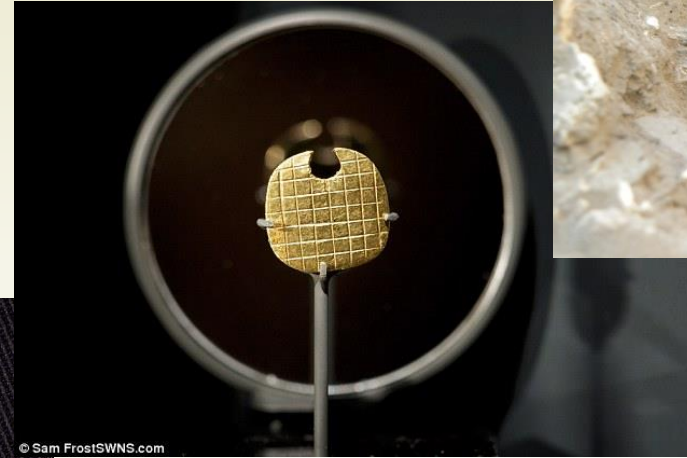
Arkeolojik Alanlarda Karşılaşılan Malzemeler

- Seramik (Pişmiş Toprak: Kap, Tabak, Süs Eşyası)



Arkeolojik Alanlarda Karşılaşılan Malzemeler

- Metal (Para, Süs Eşyası, Hazine, El aleti)



Arkeolojik Alanlarda Karşılaşılan Malzemeler

- Kemik (İnsan, Hayvan)



Arkeolojik Alanlarda Karşılaşılan Malzemeler

► Tarımsal Malzeme (Buğday, Tohum)

