

FETAL SAĞLIĞIN DEĞERLENDİRİLMESİ

Antenatal fetal izlenim amacı:

- Erken dönemde asfiksi tanısı koyarak fetal ve erken neonatal ölümü engellemek.
- Fetal ve perinetal morbiditeyi azaltmak.
- Kalıcı hasar başlamadan yada fetus ölümü oluşmadan risk altında olan fetusların belirlenmesidir.

Antenatal fetal izlenim amacı:

- İdeal koşullarda, antepartum fetal izlem ile uzun süreli nörolojik sekeller de önlenmelidir.
- Teste başlamanın ideal zamanı testin en verimli olduğu dönemde olmalıdır.

ULTRASON

- Bir ileti sistemiyle dokuya geçen yüksek frekanslı ses dalgalarından yansıyan ultrason enerjisinin ürettiği görüntülerin monitor vasıtasıyla izlenmesidir.
- Transabdominal ultrason
- Endovaginal ultrason

BİYOFİZİKSEL PRİFİL

- 5 kriter kullanılarak fetusun sađlıđının deđerlendirilmesidir.
- Fetusun solunum hareketi,
- Vücut hareketleri
- Fetal tonüs
- Amniyotik mayi volümü,
- Fetal kalp atım reaksiyonu

Fetal Hareketlerin Anne Tarafından Deęerlendirilmesi

- Yemekten sonraki bir saate, tercihan yan pozisyonda, gebe kadının elini fundusa koyarak fetal hareketleri takip etmesidir.
- Gebe kadın 3 saat içinde en az 10 hareket hissetmelidir.

NST (NONSTRES TESTİ)

Bebeğin kalp atışlarının seyrini, bebek hareketleriyle ve varsa kasılmalarla olan ilişkisini temel alarak bebeğin iyilik halini değerlendiren bir testtir. Doğum eylemi esnasında da aynı amaçlarla kullanılır.

* "Prob" olarak tabir edilen ve gebenin karnı üzerine sabitlenen iki alıcı ucu vardır. Problardan biri uterin kontraksiyonları, diğeri ise bebeğın kalp seslerini algılar. Algılanan kasılmalar ve kalp sesleri cihaz tarafından bir grafik kağıt üzerine aktarılır.

* Yaklaşık 20-30 dakika sürer.

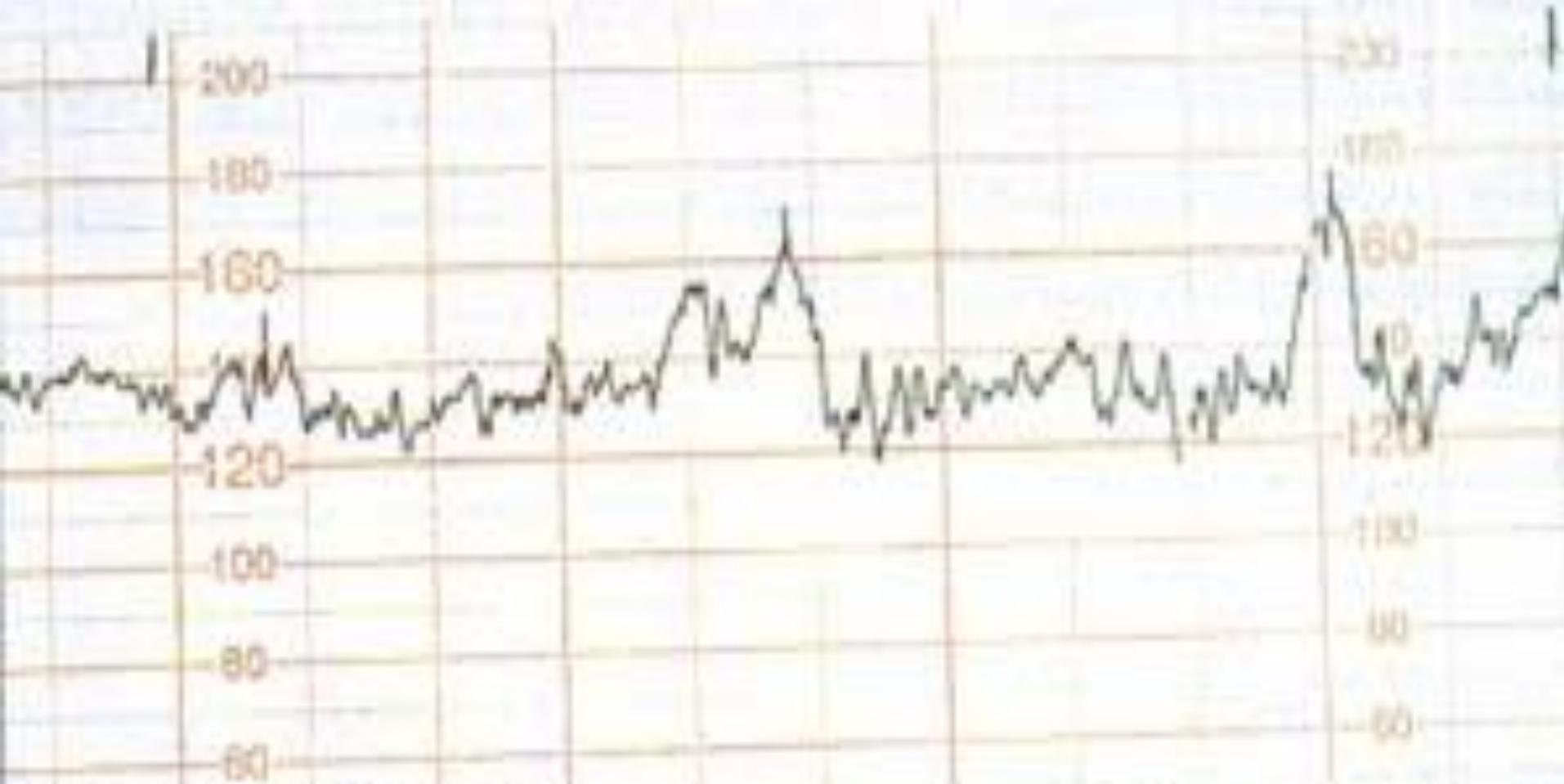
* İşlem sırasında gebelerden, bebeklerin her hareketlerini hissettiklerinde ellerine verilen küçük bir butona basmaları istenir. Böylelikle; bebeğın kalp atım hızı ve atım hızındaki değışkenlikleri, rahimdeki kasılmalar ve bebeğın kalbinin bu kasılmalara verdiği cevaplar hakkında bilgi elde edilmiş olur.

- Riski olmayan gebeliklerde, NST uygulamasına 37. gebelik haftasından sonra haftada bir, 40. gebelik haftasından sonra ise 3 günde bir tekrarlanması önerilir.

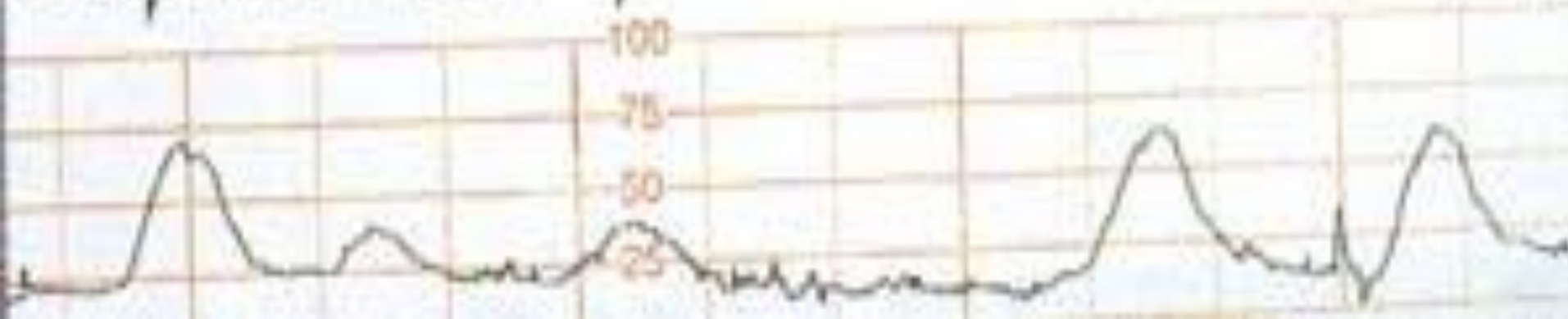


he re





R7 ULT, ICH/MIN 1000-EXT



NST'nin Yorumlanması

- Reaktif (negatif) NST: en fazla 20 dakika içinde, en az 2 kez ortaya çıkan, bazal düzeyden en az 15atım/dk fazla olan ve 15 sn devam eden akselerasyonların olduğunu gösteren normal bir sonuçtur.

- Nonreaktif (Pozitif) NST: 40 dakikalık bir zaman içinde, bazal düzeyden en az 15atım/dk fazla olan akselerasyonlardan ikiden azının ortaya çıktığını gösteren anormal bir sonuçtur.

- Akselerasyon
- Fetal kalp atımındaki hızlanma.
- Deselerasyon
- Fetal kalp hızındaki yavaşlamadır. Erken, geç, değişken olmak üzere 3 tipi vardır.

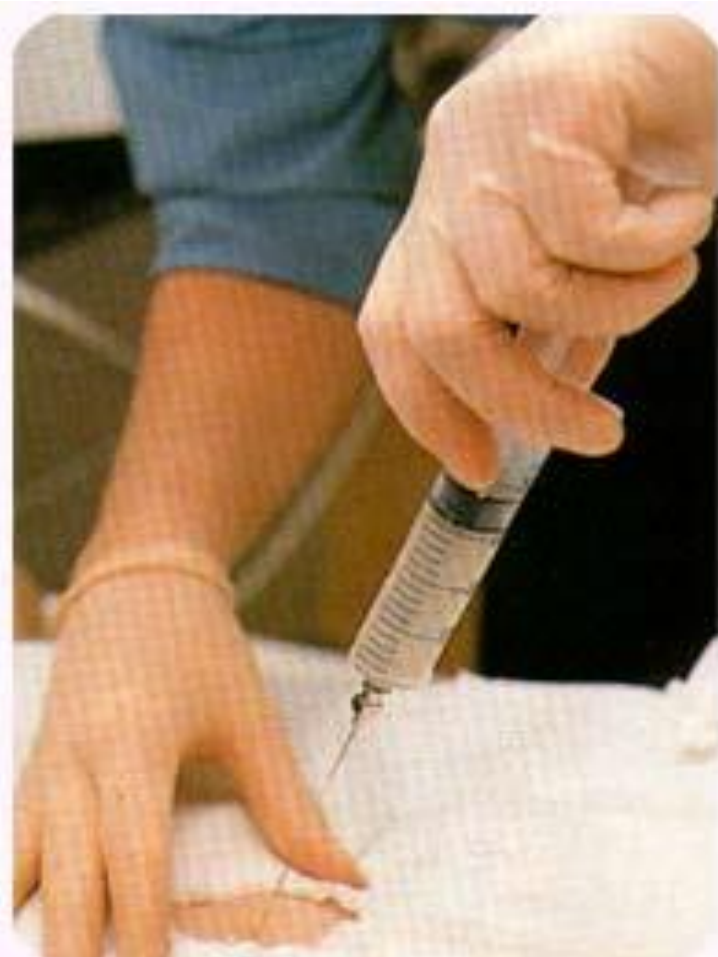
CST (Kontraksiyon Stres Test)

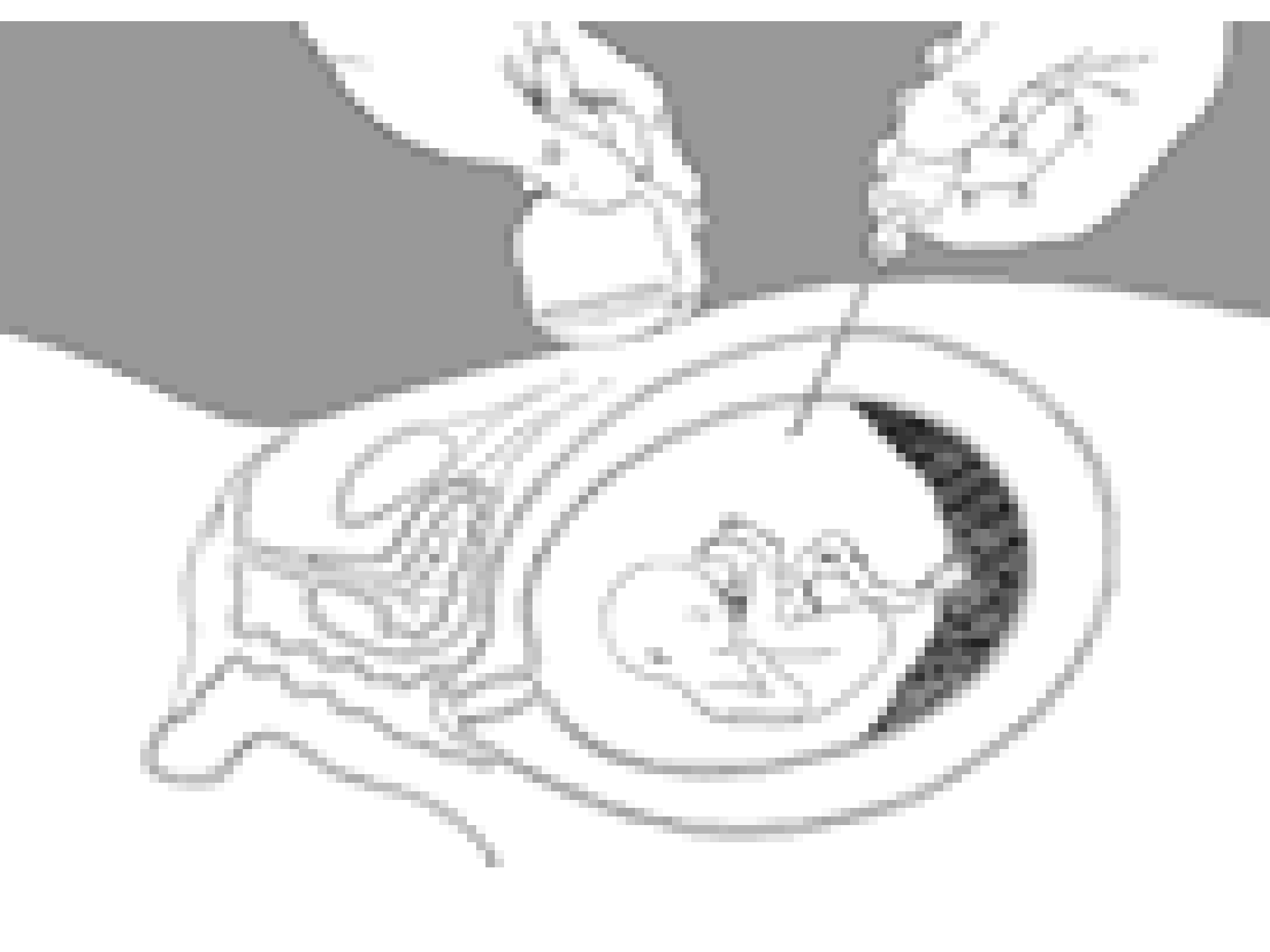
- Plasentanın solunum fonksiyonunun deęerlendirilmesidir. CST ile fetusta hipoksi olup olmadıęı deęerlendirilir.

AMNİYOSENTEZ

- Anne karnından ince ve uzun bir iğne yardımıyla amniyon sıvısı alınmasıdır. Tecrübeli kişiler tarafından yapıldığında oldukça ağrısız ve bebek için riskleri azdır.
- 16-20.haftalarda uygulanır

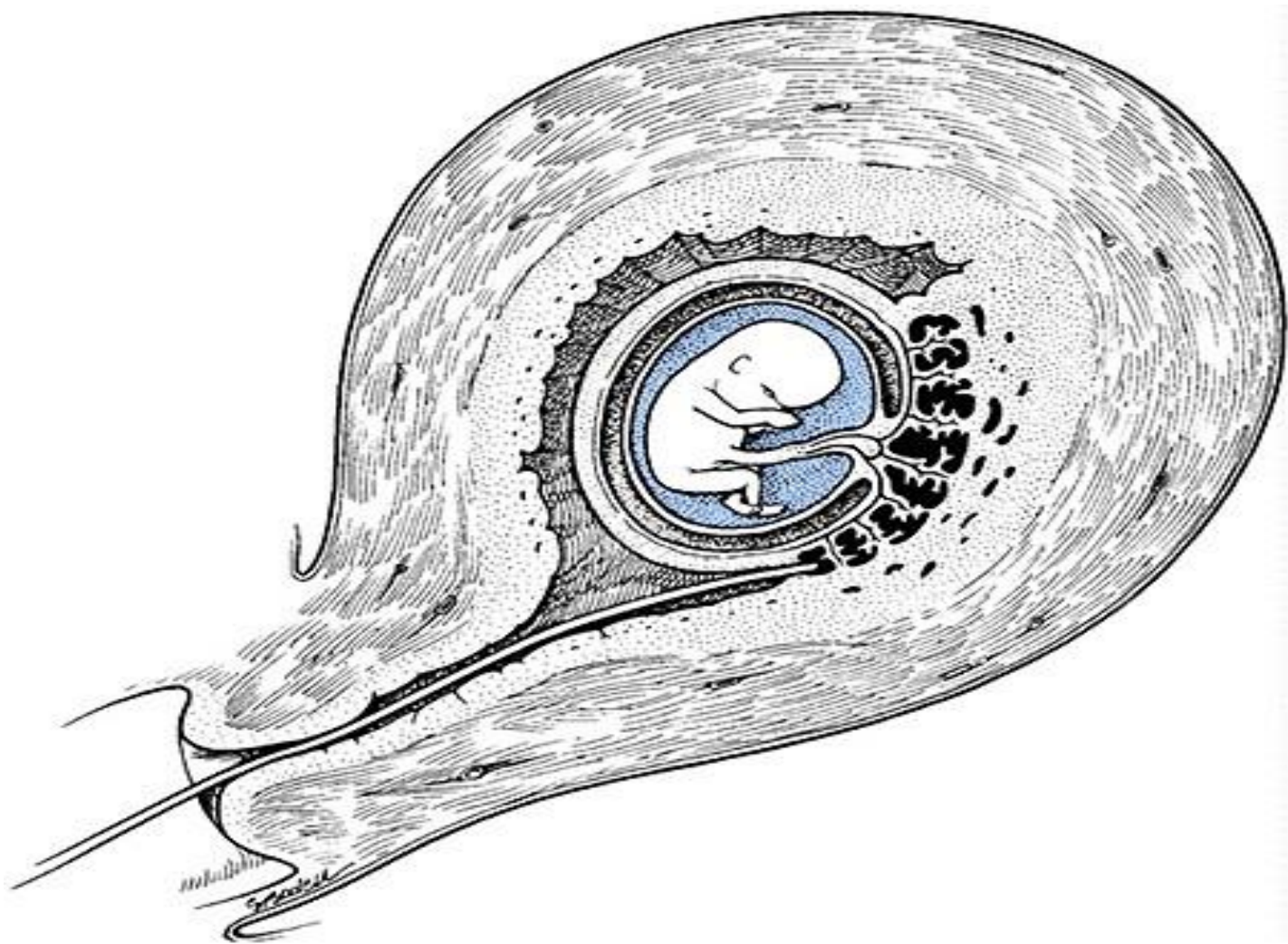
- Alınan sıvıda bebeğe ait dökülen canlı hücreler vardır. Bu hücreler özel bir kültür ortamında bekletilerek üretilir. Üretilen hücreler belli bir safhada toplanılarak kromozomları ayrıştırılır ve kromozomlar analiz edilir.





KORYONİK VİLLUS ÖRNEKLEMESİ

- Bebeğin plasentasını oluşturan dokulardan örnek alınmasıdır.
- Erken uygulanması, fetusa doğrudan müdahale olmaması, fetal zarlara tahribat vermemesi, ve amniyosenteze göre fazla materyal elde edilmesi avantajlarıdır.
- En uygun zaman 71-90. günler arasındadır.
- Zor olması, alınan hücrelerin direk olarak fetusa ait olmaması, fetus üzerindeki muhtemel olumsuz etkileri dezavantajıdır.



İKİLİ TEST

- 11-14 testi olarak da bilinen test kromozomal anomaliye sahip bebekleri gebeliğin çok erken dönemlerinde saptamaya yönelik bir tarama testidir.

* Tüm tarama testlerinde olduğu gibi bu test de tanı koydurmaz. Sadece hastalık açısından yüksek risk altındaki bebekleri işaret eder ve bu bebeklerde kesin tanıya götüren tanısal testlerin yapılmasını sağlar. Bir başka deyişle testin yüksek risk göstermesi bebekte anomali olduğunun kanıtı olmadığı gibi, riskin düşük çıkması da bebeğin tamamen sağlıklı olduğunu garanti etmez

11-14 TESTİ NASIL YAPILIR?

- Bebeğin ensesinin arkasında bulunan sıvı kısmın kalınlığının ultrason ile ölçülmesi (fetal ense kalınlığı)
- Anneden alınan kan örneğinde gebelik hormonu olan **beta-hCG**'nin serbest kısmının (free beta-hCG) ve **PAPP-A** (gebeliğe özgü plazma proteini-A, pregnancy associated plasma protein-A) adı verilen bir diğer proteinin ölçülmesidir

Üçlü Test

- 16.-18. gebelik haftaları arasında önerilen bir kan testidir. Anne adayından alınan kanda üç ayrı hormon ölçümü yapılır. Hormon ölçüm sonuçları, anne adayının yaşı, kilosu, sigara kullanıp kullanmadığı gibi değişkenler ve gebelik haftasıyla birlikte özel bir bilgisayar programına girilerek işleme tabi tutulur.

TEŞEKKÜRLER