

SOSYAL HİZMET YÖNETİMİ DERSİ

ÖRGÜTLEME

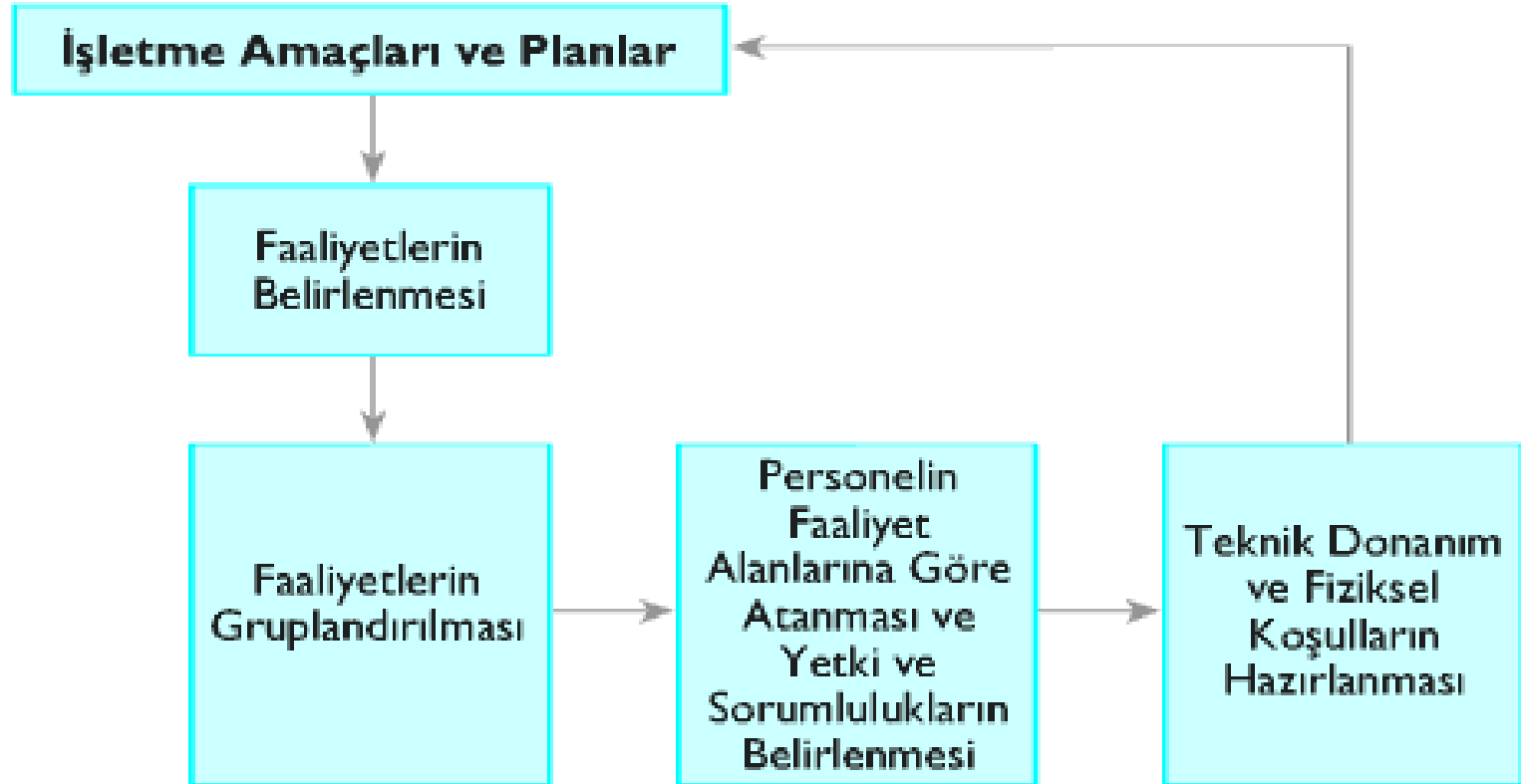
DOÇ.DR.EDA PURUTÇUOĞLU



- Örgütün amacına ulaşabilmesi için gerekli olan bütün faaliyetlerin saptanması, sıralanması ve gruplanması,
- Her grubun bir yöneticinin sorumluluğuna bırakılması,
- Yüklenilen sorumlulukla orantılı olarak yeterli yetki devrin yapılması ve emir-komuta ilişkilerinin yatay ve dikey olarak saptanmasıdır.

Şekil 2.1

Organizasyon Süreci



Örgütlenme Türleri

- Temel olarak örgütlenme, kararların alınışı ve emir-komuta zincirinin işeyişine göre hat tipi (dikey), fonksiyonel (yatay) tip, hat ve kurmay tipi, komite tipi, matrix tipi olmak üzere türlere ayrılmaktadır.

Örgütlenme Biçimleri

- Dikey örgütlenme: Yukarıdan aşağı doğru yapılan örgütlenmedir. Emir komuta zincirinin izlenmesine dayalı bir modeldir.
- Yatay örgütlenme: Bu örgütlenme türünde önemli olan görevin etkili bir biçimde yerine getirilmesidir. Bu örgütlenme modeli, bir yöneticinin bir başka yöneticiye bağlı olarak çalışan personele de yardım edebilmesine açıktır.

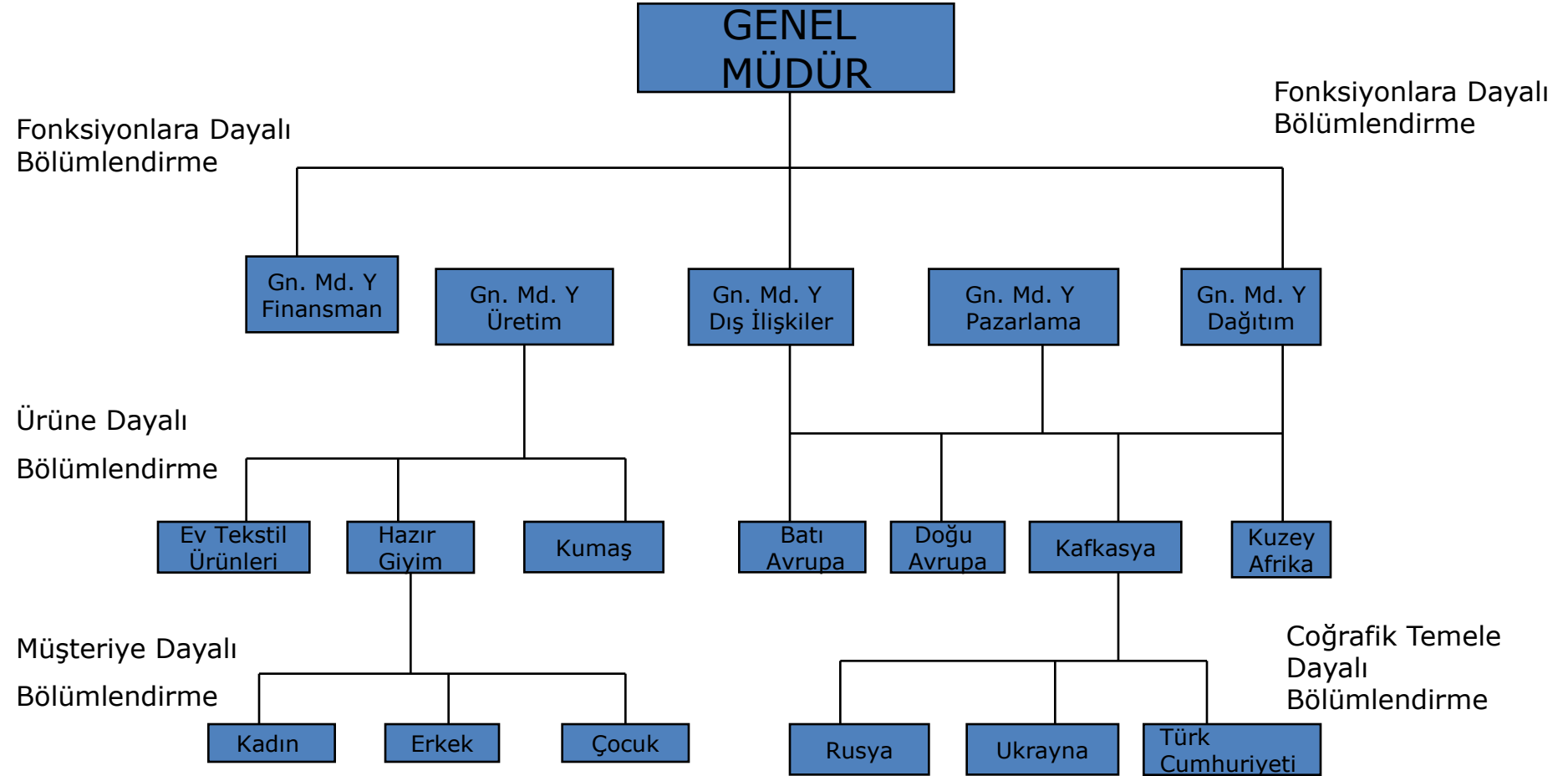
Örgütlenme Biçimleri

- Dikey ve kurmay örgütlenme: Bu tür örgütlenmede, örgüt yapısında yürütme ve danışma organlarına yer verilmektedir. Yürütme organı, örgütün amacının gerçekleştirilmesinden sorumlu olan görevleri kapsar.
- Komite tipi örgütlenme: Karar verme ve yürütme yetkilerinin bir gruba verildiği örgütlenme türüdür. Bu tür örgütlenmede, örgütün amaçlarının gerçekleştirilmesinden sorumlu ve yetkili kişiler vardır

Örgütlenme Süreci

1. Plan ve Amaçların İncelenmesi
2. Amaçlara Ulaştıracak Faaliyetlerin Belirlenmesi
3. Faaliyetlerin Gruplandırılması
4. Faaliyetleri Gerçekleştirecek İşgücünün Belirlenmesi
5. Yetki ve Sorumlulukların Düzenlenmesi
6. Yer, Araç ve Yöntemlerin Belirlenmesi

KARMA ÖRGÜT YAPISI



ÖRGÜTLEME SÜRECİNİN SONUÇLARI

Örgütleme sürecinin işletmelere katkısını şöyle sıralayabiliriz;

- İşletmeyi amaçlarına ulaştıracak olan işler ayrıntılı olarak tanımlanmıştır.
- İşletmenin temel işlevlerini yürütecek ana bölümler ve bunlara bağlı alt birimler oluşturulmuştur.
- İşletmenin bütününde gerçekleştirilen işlerin teknik ve beşeri özellikleri belirlenmiştir.
- Özellikleri belirtilen işleri yürütecek yönetici diğer çalışanların yapacağı işe göre sahip olması gereken nitelikler belirlenmiştir.
- İşler parçalara bölünmüş, işbölümü ve uzmanlaşma sağlanmıştır.

- Yetki ve sorumluluk ilişkileri belirlenerek hiyerarşik yapı oluşturulmuştur.
- Bölümler ve çalışanlar arasındaki dikey ve yatay ilişkileri oluşturulmuştur.
- Bu bağlamda karar süresinde izlenecek yol ve iletişim kanallarının yönü şekillendirilmiştir.
- Faaliyetlerin amaçlara uygun bir düzende gerçekleştirilmesi için gerekli fiziksel donanımlar hazırlanmıştır
- İnsan gücü ve kullandığı fiziksel yerleşimi tamamlamıştır.

ÖRGÜT İLKELERİ

- Örgütleme sürecinin etkinliği bir başka ifade ile amaçlara uygunluğu, bu sürecin belli ilkeler doğrultusunda tamamlamasını gerektirir.
- Bu ilkelerin en önemlileri ise şunlardır:

ÖRGÜT İLKELERİ

1. Amaç Birliği İlkesi
2. Ekonomiklik İlkesi
3. İşbölümü ve Uzmanlaşma İlkesi
4. Faaliyetlerin Tanımlanması İlkesi
5. Hiyerarşi İlkesi
6. Kumanda Birliği İlkesi
7. Yönetim Birliği İlkesi
8. Yetki ve Sorumluluk İlkesi
9. Yetki ve Sorumluluğun Denkliği İlkesi
10. İç Denge İlkesi
11. Örgütün Değiştirilebilir Olması İlkesi
12. Liderliğin Kolaylaştırılması İlkesi
13. Özel İlkeler

KAYNAKLAR

- Anonim, Sosyal Hizmet Yönetimi Dersi Notları, A.Ü. Sosyal Hizmet Bölümü
- Özalp,İ. 2003. Örgütlenme Süreci-Ünite 1, (Ed. Prof.Dr.Celil Koparal), Yönetim ve Organizasyon Anadolu Üniversitesi Açıköğretim Fakültesi Yayınları No: 1457.
- Özkalp,E. Örgütsel Davranışa Giriş ve Yöntem- Ünite 1, (Ed. Prof.Dr.Enver Özkalp), Örgütsel Davranış, Anadolu Üniversitesi Açıköğretim Fakültesi Yayınları No: 1468