

Lasioderma serricorne

- Coleoptera, Anobiidae
- Tatlı kurt
- Erginler kırmızımsı renklerde, 2-3 mm boydadır.
- Baş vucut altına gizlenmiş şekildedir.
- Üstü ince tüylerle kaplıdır.
- Yumurta oval, larva ise kıvrık şekillidir.
- Kışı tütün balyalarında veya korunaklı yerlerde larva olarak geçirir.
- Dişi ortalama 40-100 adet yumurta koyar.
- Gelişme süresi yaklaşık 2 aydır. Yılda 3 -6 döl vermektedir.
- Zararı larva yapar.

Lasioderma serricorne (Col. Anobiidae)

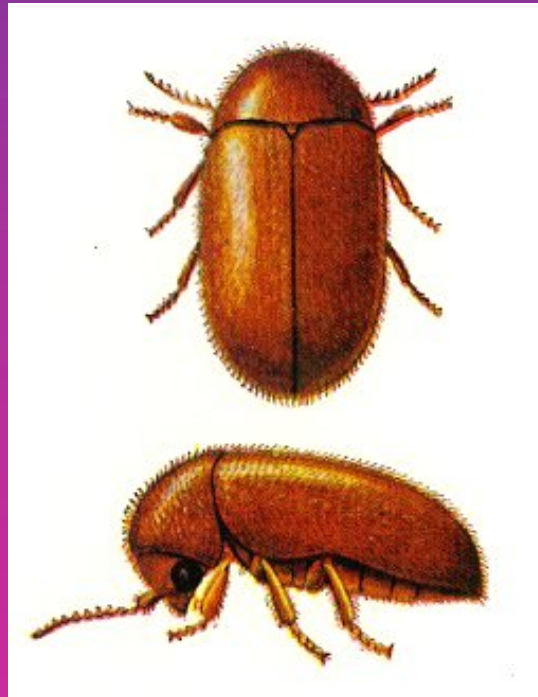
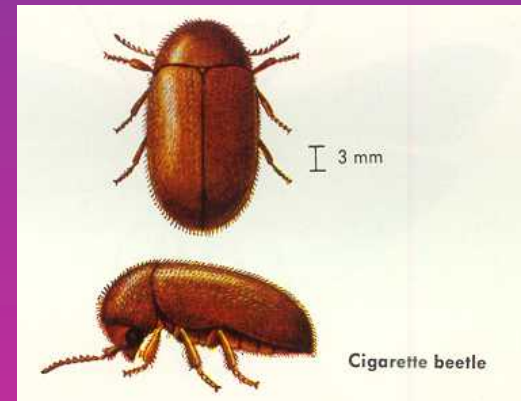


Photo by Van Waters & Rodgers, Inc.

An adult tobacco beetle.



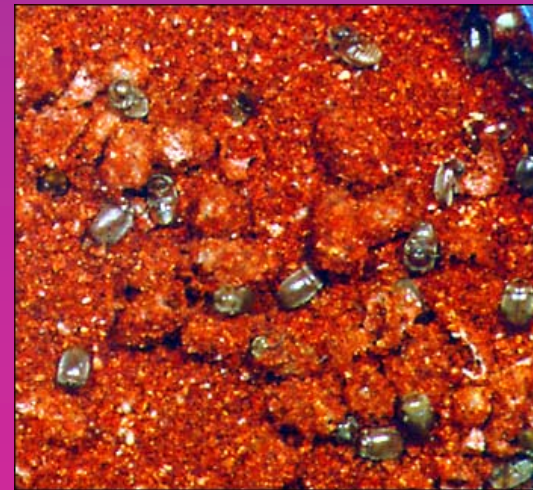
Lasioderma serricorne



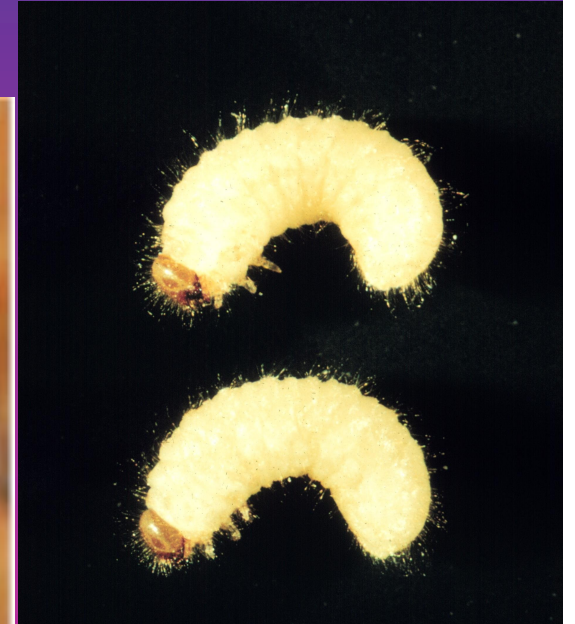
Lasioderma serricorne



Lasioderma serricorne



Lasioderma serricorne





Plodia interpunctella

- Lepidopera, Pyralidae
- Kuru meyve güvesi
- Ön kanatların dipten 1/3 kısmı açık sarımsı; dıştaki 2/3 kısmı ise kırmızımsı renkli olması nedeniyle kolayca tanınabilen bir zararlıdır.
- Arka kanatlar sarımsı gri renktedir.
- Dişi kelebek 300-400 yumurta bırakır.
- Gelişme süresi ortalama 1,5 aydır.
- Yılda 2-5 döl verebilir.

- Üründe ağ oluşumu diğer Pyralidlerde olduğu gibi Plodia larvası içinde belirti göstergesidir.
- Erginler besine yakın yere pupadan çıkıştan itibaren 3 gün içerisinde yumurta koymaya başlar.
- Larva beslendikçe ağ oluşturur, ağlarla atıklar ve besin parçaları karışık haldedir ve makinalarda tıkanmaya yol açar.
- Büyük hacimlerde rahatsız edilmedikleri sürece larva besinin üst katmanında yoğunlaşır.
- Larva döneminde 5-7 gömlek değiştirir. Soğuk bölgelerde son dönem larva diyapoza girer ve sıcaklık tekrar normale dönüncüye kadar ve gün uzunluğu uzayınca kadar aylarca diyapozda kalabilir.
- Ergin ömrü ortalama 7 gündür. Ergin akşam üzeri uçmaya başlar ve gece aktiftir.

Plodia interpunctella (Lep.-
Pyralidae)



Plodia interpunctella



Plodia interpunctella



Plodia interpunctella



Sitotroga cerealella

- Lepidoptera, Gelechiidae
- Arpa güvesi
- Ergin sarı renklidir.
- Boyu yaklaşık 5 mm, Kanat açıklığı 12 mm dir.
- Kanat kenarları saçaklıdır.
- Ürüne tarlada bulaşır. Mısırın koçanlarına ve depodaki ürüne yumurta bırakır.
- Dişi ortalama 100-300 yumurta koyar.
- Larva emriyo kısmından daneyi delerek dane içerisine girer. Larva ve pupa dönemi dane içerisinde geçer.
- Gelişme süresi 2 ay civarındadır ve yılda 3-4 döl verebilir.

Sitotroga cerealella (Lep.- Gelechiidae)



Sitotroga cerealella

