

KLA-318 Hellenistik ve Roma Dönemi Seramiği 5. Hafta



Plinius Naturalis Historia 35
Hellenistik Dönem Resim Sanatı ve Görsel
Medya Olarak Figürlü Seramikler



Plinius, NH 35.15-16 (Naturalis Historia)
Büyük Figür Boyaması
(megalografia)
Korinth / Sikyon

•“The invention of line-drawing has been assigned to Philocles, the Egyptian, or to Cleantes of Corinth (also mentioned by Athenagoras, Strabo, and Athenæus) The first who practised this line-drawing were Aridices, the Corinthian, and Telephanes, the Sicyonian, artists who, without making use of any colours, shaded the interior of the outline by drawing lines; hence, it was the custom with them to add to the picture the name of the person represented. Telephantus, the Corinthian, was the first to employ colours upon these pictures, made, it is said, of broken earthenware, reduced to powder. ”

Linear Stil:

Mısırlı Philokles

Korinth’li Kleantes

Korinthli Aridikes

Sikyon’lu Telephanes

Boya Kullanımı:

Korinth’li Ekphantos

KLA-318 Hellenistik ve Roma Dönemi Seramiği
Prof. Dr. Kutalmış Görkay



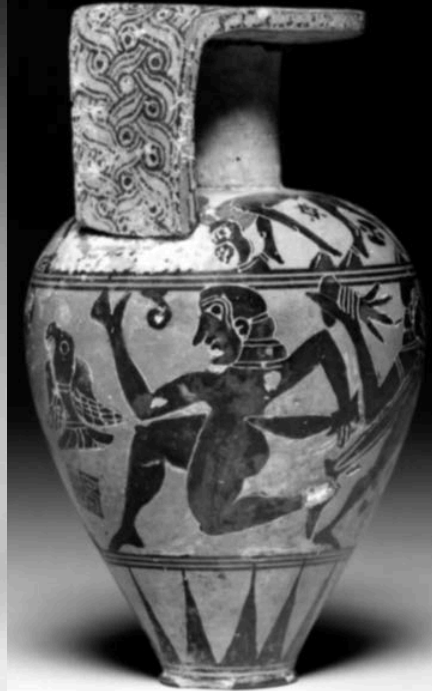
Perfume vase (aryballos) Corinth, Greece 700–675 B.C. (Protocorinthian Period) Corinthia, Greece
Height: 5.5 cm (2 3/16 in.)

Terracotta conical lekythos (vase for oil). Early Protocorinthian. ca. 700 B.C. Greek, Corinthian. The decoration combines birds, fish, horses, and a wolf in an exuberantly dynamic composition. Of particular note is the large cauldron; the two birds' heads are the artist's interpretation of the griffin attachments that typically decorated bronze vessels.

Siyah Figür Tekniği
MÖ.690/680 – MÖ. c.480 –
MÖ 312/311 Panathenaik Amphoralar



Boston, MFA. The aryballos is decorated around the shoulder with lion and goats. Principal design: centaur of early type and Zeus wrestle over a scepter between them; a young male (Kronos?) runs in the opposite direction with a sword. Between this figure and the centaur at the back is a pedestal surmounted by a cauldron with two eagles or falcons. The same type, but larger, of bird appear on either side. Height: 7.3 cm (2 7/8 in.); diameter: 4.4 cm (1 3/4 in.)



Siyah Figür Tekniği
MÖ.690/680 – MÖ. c.480 –
MÖ 312/311 Panathenaik Amphoralar



Siyah Figür Tekniği

Figürler siyah boyalıdır.

Beyaz boya ve ek mor boya
siyah figürler üzerine sürülür.

Detaylar «kazıma» çizgiler ile verilir.



Siyah Figür Tekniği

Genellikle kadın figürlerinin
teni siyah üzerine
sürülmüş beyaz boya
ile gösterilir.

Kalkan, miğfer, zırh,
elbise
detaylarında beyaz ve
mor boya kullanılır.

Erken örneklerde erkek
figürlerinin yüzlerinde
mor boya kullanılır.



KLA-318 Hellenistik ve Roma Dönemi Seramiği
Prof. Dr. Kutalmış Gökay

Panathenaik Amphora, MÖ.333-332, Nikokrates'in arkhonluk dönemi



Andokides Painter,
c. 520-510 BC. Paris. Musée du
Louvre F204



Kleophrades Painter, 500-490,
Münich



Kırmızı Figür Tekniği MÖ. c. 530 – 340/320

Arka plan siyah, figürler vazo zemini renginde, (*ochre* veya *miltos* renginde)
Detaylar ince «kıl» fırçayla, kabartılı çizgi halinde. Erken örneklerde, figürlerin saçlarındaki bukleler ve fırçayla yapılması zor spiral lüleler kazımayla verilmiştir.
Ek mor boya, beyaz ve sarımsı beyaz, zaman zaman altın yaldız kullanılmıştır.

Eskiz – Refernas Çizgileri



Daskyleion, Niobid Ressamı c. 470

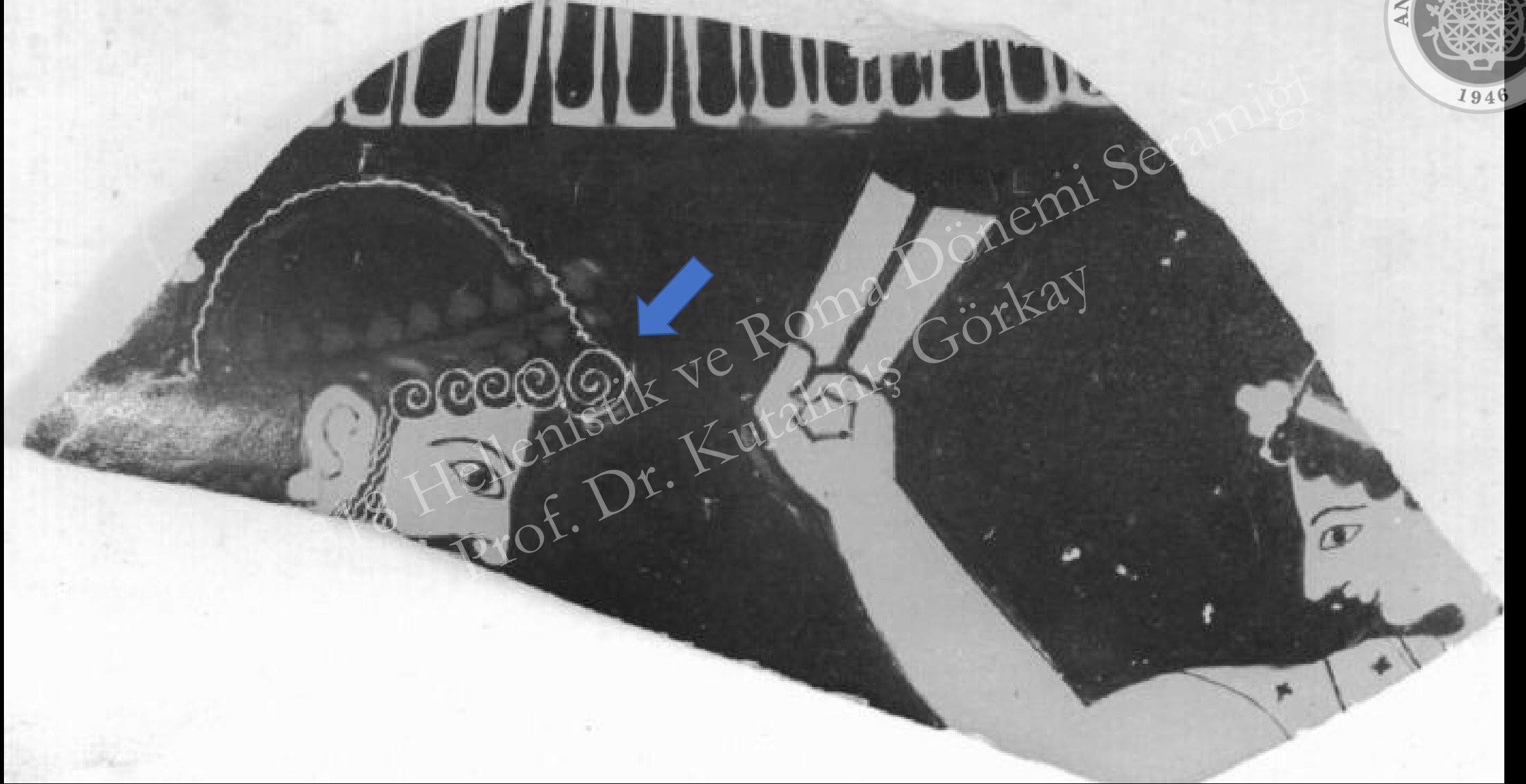


FIGURE 192. Tracing of sketch lines. (p. 50)



FIGURE 193. Attic red-figure vase by the Providence Painter. (p. 50)

Erken Kırmızı Figür Ressamlarından Andokides Ressamında başlangıçta kazıma saçlarda uygulanmaktadır.



Andokides Pianter, (Beazley Archive)



Andokides Painter, c.530. (Red -figured)
Lysippidess Pianter (Black-figured)

KLA-318 Hellenistik ve Roma Dönemi Seramiği
Prof. Dr. Kutalmış Gökay



BMFA.99.538
Andokides –
Lysippides
MÖ.525-520





BMFA.99.538

Andokides –

Lysippides

MÖ.525-520



Jan Six Tekniği, (1888)
MÖ c.530 - 490



Early 5th century BC, c. 525 - 500 BC © National Museums Scotland



Villa Giulia Painter, c.480-470 BC

Beyaz Zemin Tekniği
MÖ c.500 – 450
Tip I-V

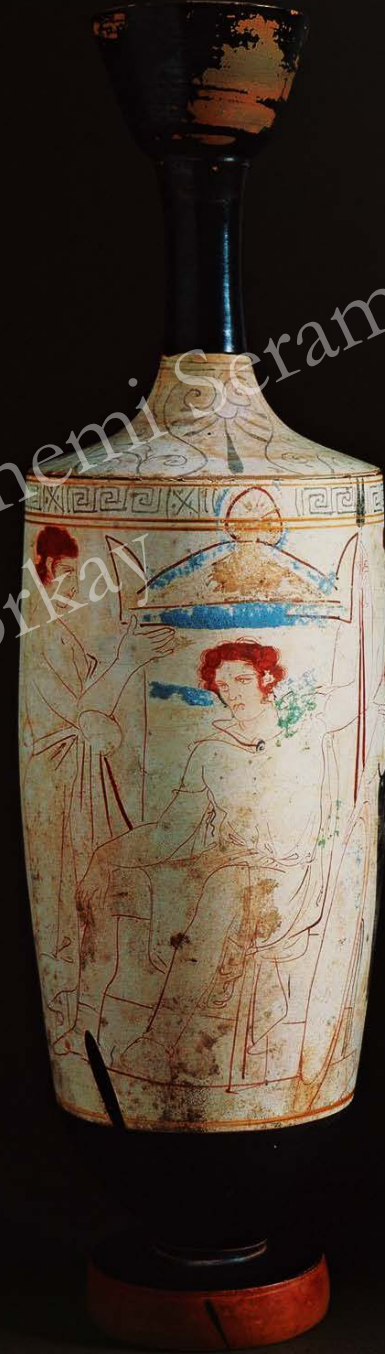


Pistoxenos Painter, c.480-470

KLA-318 Hellenistik ve
Prof. Dr. K.



Munich, c.490-480 BC



Reed Painter c.400 BC



KLA-318 Hellenistik ve Roma Dönemi Seramiği
Prof. Dr. Kutalmış Görkay

Diğer Bezeme ve Dekorasyon
Teknikleri



Apulia atölyesi, MÖ.4.yy



Apulia atölyesi, Guttus, MÖ.4.yy

KLA-318 Hellenistik ve Roma Dönemi Seramiği
Prof. Dr. Kutalmış Özalp



c.400-350 BC



c.400 BC



KIA-318 Hellenistik ve Roma Dönemi Seramiği
Prof. Dr. Kutalmış Görkey



KLA-318 Hellenistik ve Roma Dönemi Seramiği
Prof. Dr. Kutalmış Görkay

KLA-318 Hellenistik ve Roma Dönemi Seramiği
Prof. Dr. Kutalmış Görkay



Aplik
Centuripe, Lekane
MÖ. 3.yy.



Kesme - Kazıma



«Barbotine» tekniđi



Kalıp



Kalıp

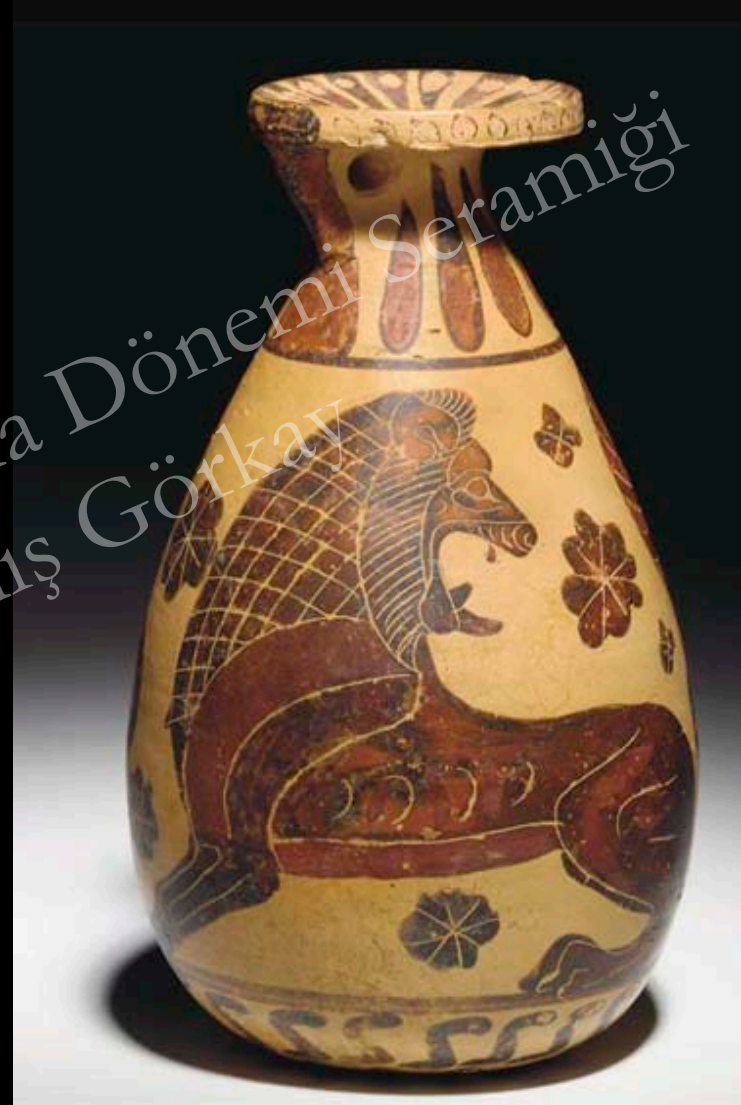


Barbotine

Metal ve Pişmiştöprak



Ab. 47 – Goldblech aus Ziyiye. Mannäische Arbeit. Erste Hälfte des 7. Jahrhunderts.
Louvre. Vgl. Seite 188



Korinth Alabastronu, EK



KIA-318 Hellenistik ve Roma Dönemi Seramiği
Prof. Dr. Kutalmış Gökay

Met. Mus. Lydia Gümüş Skyphos

Korinth Olpesi



Jena Resmi, MÖ. c.450-400



Pers Süvarisi, MÖ. C.450-400



Bellerophon- Pegasus – Chimaira
MÖ.5.yy



Bellerophon- Pegasus – Chimaira
MÖ.5.yy



KLA-318 Hellenistik ve Roma Dönemi
Prof. Dr. Kutalmış Görkay Seramigi

Met. Mus.
MÖ. 5.yy