

KLA-318 Hellenistik ve Roma
Dönemi Seramiği
11. Hafta

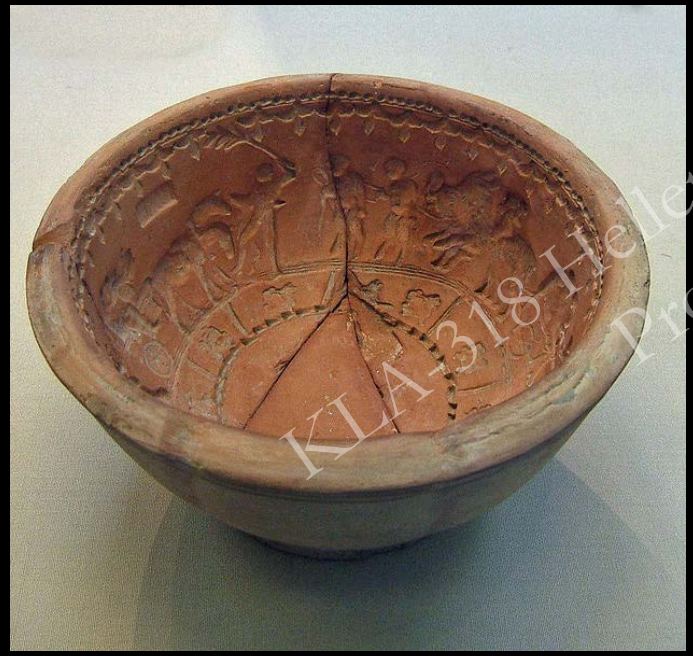


Roma'nın Yükselişi:
Batı Sigillatları ve Kurşun Sırlı Kaplar

Terra-Sigillata

Arretine-Batı Sigillataları





KIA 318 Hellenistik ve Roma Dönemi Seramiği
Prof. Dr. Kutalmış Gorkay



Bibliyografya

- S. Loeschecke, “Keramishce Funde in Haltern”, *MAW* (1909).
- C. M. Johnson, *Arretine and Samian Pottery*, (London 1971)
- M. Picaon, *Un Introduction a l'étude technique des céramiques sigillées de Lezoux*, (Dijon 1973)
- C. Bemony – J-P. Jacob, *La terre sigille gallo-romaine; lieux de production du haut-empire*, (Paris 1986)
- H. Dragendorff - C. Watzinger, *Arretinische Reliefkeramik*, (Reutlingen 1948)
- Hayes, John W., *Late Roman Pottery*, London 1972
- Hayes, John W., *Supplement to Late Roman Pottery*, London 1980
- Hayes, John W., *Handbook of Mediterranean Roman Pottery*, 1997

KLA-318 Hellenistik ve Roma Dönemi Seramiği
Prof. Dr. Kunalıns Gökay





- A. TITLIFIGVL. ARRE.
A.
- A titlifigul(i) Arre(tini)
- F. FE – FEC (fecit) “yaptı”
- M, MA (manu) “eli tarafından”

KLA-318 Hellenistik ve Roma Dönemi Seramiği
Prof. Dr. Kufalmış Görkay



Almanya :

- Haltern Hofheim

Güney Galya :

- Millau
- La Graufesenque
- Le Rozie
- Bram
- Montans
- Banassac

Mosel Nehri üzerinde:

- Trier, Yukarı Rhein
- Rheinzabern

ANKARA-318 Hellenistik ve Roma Dönemi Seramiği
Prof. Dr. Kutalmış Görkay



318 Hellenistik ve Roma Dönemi Sera
Prof. Dr. Kutalmış Gökay



KLA-318 Hellenistik ve Roma Dönemi Seramiği
Prof. Dr. Kutalmış Gökay





KIA-318 Hellenistik ve Roma Dönemi Seramiği
Prof. Dr. Kutluhan Gorkay



KLA-318 Hellenistik ve Roma Dönemi Seramiği
Prof. Dr. Kutalmış Gorkay





KLA-318 Hellenistik ve Roma Dönemi Seramiği
Prof. Dr. Kutalmış Gözay





KLA-31

ellenistik ve Roma Dönemi
Prof. Dr. Kutalmış Görka

eramığı



KLA-318 Hellenistik ve Roma Dönemi Seramiği
Prof. Dr. Kutalmış Gökay







KLA-318 Hellenistik ve Roma Dönemi Seramiği
Prof. Dr. Kutalmış Görkay





KLA-318 Hellenistik ve Roma Dönemi Seramiği
Prof. Dr. Kutalmış Gökay

Kurşun Sırlı Kaplar



Bibliyografya:

- Greene, Kevin. 2007. "Late Hellenistic and Early Roman lead-glazed pottery," *American Journal of Archaeology* 111: 653-671.
- Hatcher, Helen, Alexander Kaczmarczyk, Agnès Scherer and Robin Symonds. 1994. "Chemical Classification and Provenance of Some Roman Glazed Ceramics," *American Journal of Archaeology* 98.3: 431-456.
- Hochuli-Gysel, Anne. 1977. *Kleinasiatische glasierte Reliefkeramik (50 v. Chr. bis 50 n. Chr.) und ihre oberitalischen Nachamungen* Acta Bernensia 7. Bern.
- Hochuli-Gysel, Anne. 2002. "La Céramique à glaçure plombifère d'Asie Mineure e du bassin Méditerranéen oriental (du Ier s. av. J.-C. au Ier s. ap. J.-C.)" in Francine Blondé, Pascale Ballet and Jean-Françoise Salles (eds.), *Céramiques hellénistiques et romaines: Productions et diffusion en Méditerranée orientale (Chypre, Égypte et côte syro-palestinienne)*, Lyon: 303-319.

Kurşun Sırlı Skyphos (M.S. 1. yy. ilk yarısı) - Metropolitan Museum



KLA-318 Hellenistik ve Roma Dönemi Seramiği
Prof. Dr. Kutalmış Gökay

Kurşun Sırlı Skyphos (M.S. 1. yy. ilk yarısı) - Metropolitan Museum



KLA-318 Hellenistik ve Roma Dönemi Seramiği
Prof. Dr. Kutalmış Gökay

Kurşun Sırlı Kulplu Skyphos (M.Ö. 1 yy. - M.S. 1. yy.)



KLA-318 Hellenistik ve Roma Dönemi Seramiği
Prof. Dr. Kutalmış Gökay

Kurşun Sırlı Kulplu Kap (M.S. 3. yy.) - Metropolitan Museum



KLA-318 Hellenistik ve Roma Dönemi Seramiği
Prof. Dr. Kutalmış Gorkay

Kurşun Sırlı Kaplar



Skyphos - Truva (M.Ö. 50 – M.S. 10)



Kenchreai (Erken Roma)



KLA-318 Hellenistik ve Roma Dönemi Seramiği
Prof. Dr. Kutalmış Görkür

