

TÜRKİYENİN JEOMORFOLOJİK ÖZELLİKLERİ

Türkiye'nin jeomorfolojik Gelişimi
(Yer şekillerinin Ana Hatları)

Genetik Şekil Toplulukları

- 1- Tektonik Topografya
- 2- Akarsu Topografyası (Flüvial Topografya)
- 3- Volkan Topografyası
- 4- Karstik Topografya
- 5- Buzul Topografyası (Glasyal Topografya)
- 6- Kıyı Topografyası

Türkiye'nin yer şekilleri

- ❖ *Türkiye 1132 m'lik ortalama yükseltisi, 5000 m'yi aşan yükseltileri ve üç tarafının denizlerle çevrili olmasından dolayı çok zengin yer şekillerine sahiptir.
- ❖ *Alp Orojenezi: Kuzey Anadolu Dağları – Toroslar.
- ❖ *Epirojenik hareketlerle Anadolu'nun yükselmesi.
- ❖ *Kuzeyde ve güneyde iki yüksek dağ sırası arasında geniş havza ve ovaların oluşumu.
- ❖ *Anadolu'da yükseltinin batıdan doğuya gidildikçe belirgin şekilde artması.
- ❖ *Arazinin çok engebeli olması.

Türkiye jeomorfolojisinin bu kadar çeşitli olmasında iç kuvvetler ve dış kuvvetlerin etkileri bulunmaktadır.

İç Kuvvetler

- *Orojenik hareketler
- *Epirojenik hareketler
- *Volkanizma

Dış Kuvvetler

- *Akarsular
- *Buzullar
- *Rüzgarlar

Türkiye'nin jeomorfolojik gelişimi

(Yer şekillerinin ana hatları)

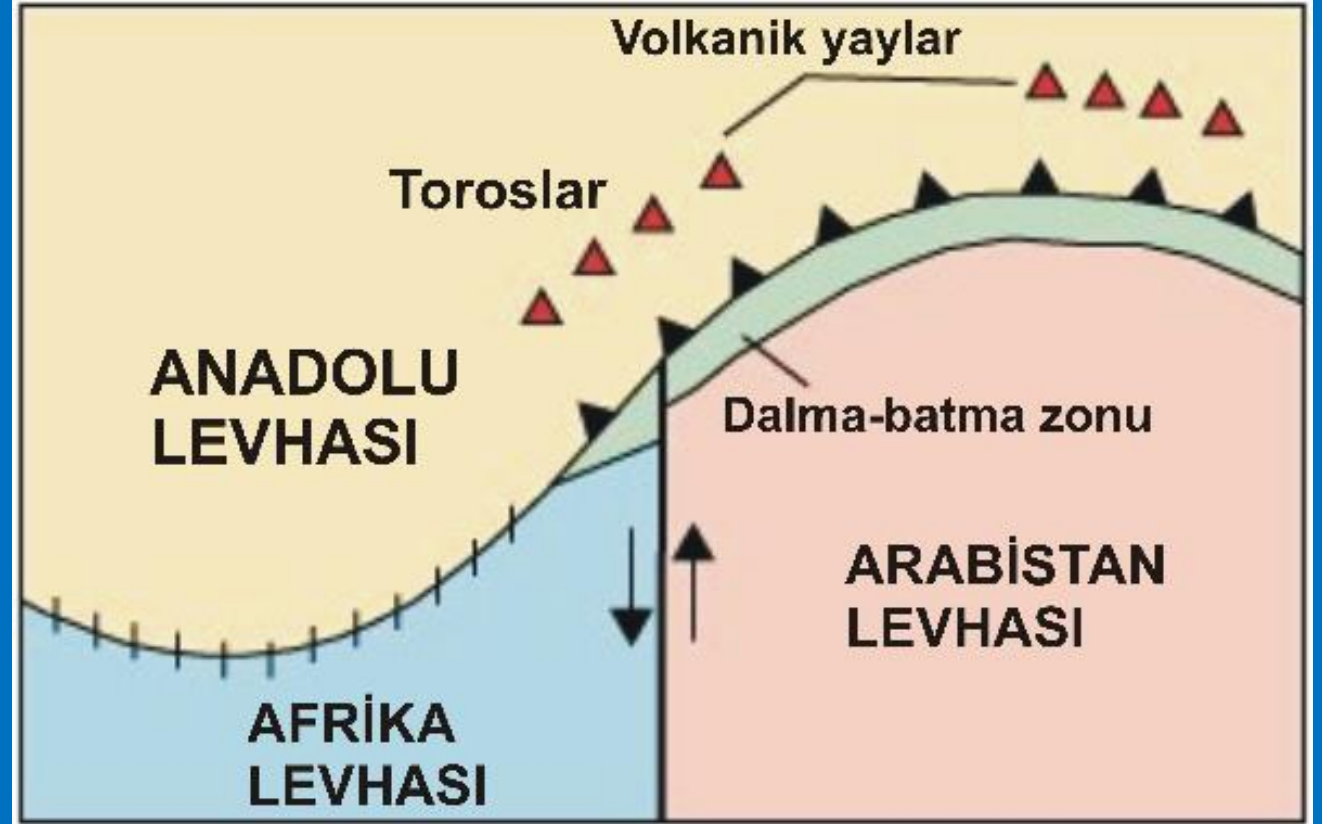
Türkiye'nin genç tektonik hareketleri

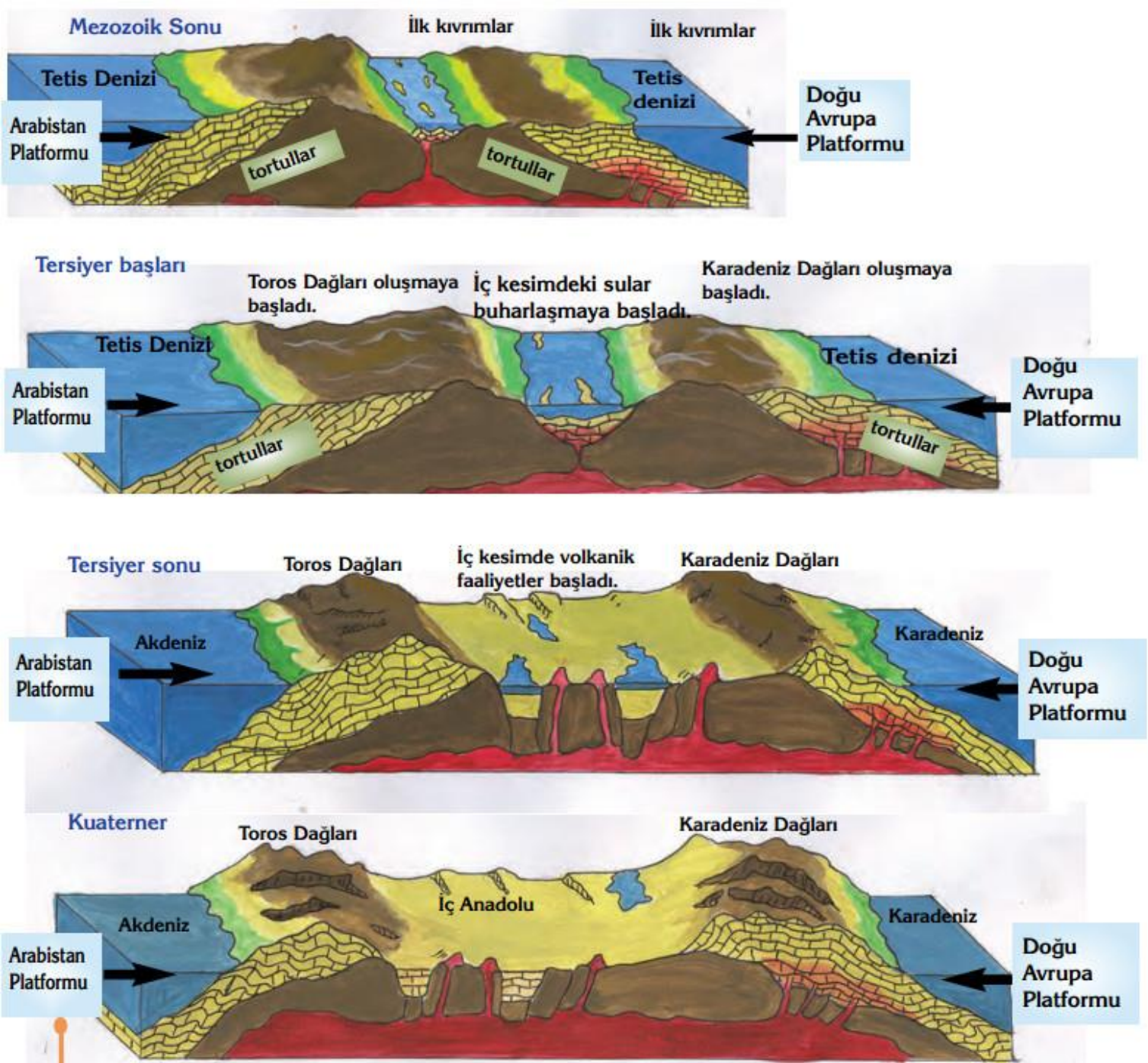
- Yükselme
- Alçalma
- Kırılmalar

İç olaylar ve kuvvetler

Yerin içinden kaynaklanan bu olaylar tektonik olaylar ve volkanik olaylar olmak üzere ikiye ayrılır.

- Tektonik olaylar
 - Orojenez
 - Epirojenez
- Volkanik olaylar





Türkiye arazisi, Paleozoikten itibaren meydana gelen orojenez olaylarına bağlı olarak, kıvrım dağlarının oluşumu, volkanizma ve metamorfizma etkisinde kalmıştır. En eski kütleler hemen tamamıyla masif arazilere dönüşmüştür.

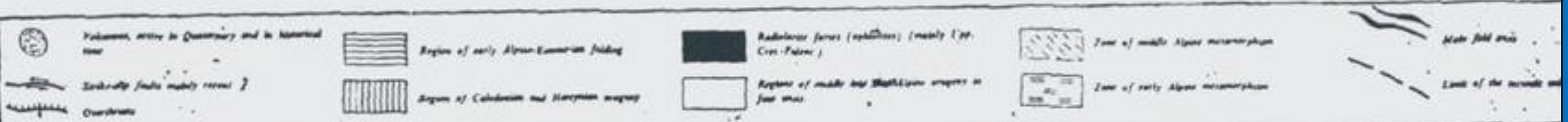
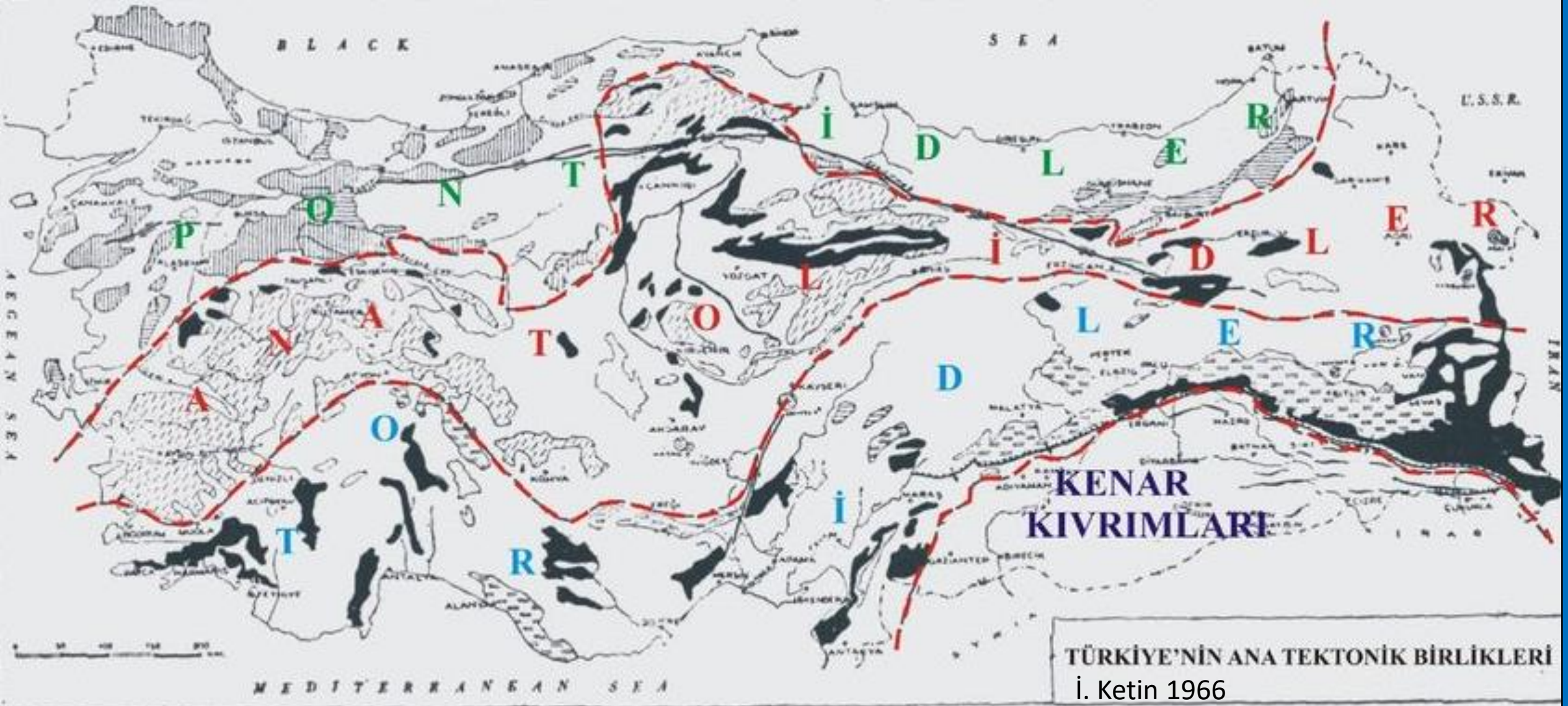
Anadolu'nun jeomorfolojik gelişiminde büyük etkisi bulunan Alpin orojenez sonrasında da devam eden yükselme ve alçalma hareketleri ile önemli tektonik hatlar ortaya çıkmıştır.

Bu hatların ayırdığı kütleler yanal ve düşey doğrultulu hareketler ile Anadolu'nun şekillenmesinde çok etkili olmuştur.

Kuzey ve gneyde yksek dađ sıralarının oluřumunu sađlayan bu srele birlikte, bir yandan i gller daralmaya-kurumaya bařlarken, diđer yandan volkanizma da etkili olmaya bařlamıř, zellikle Tersiyer sonlarında itibaren i ve Dođu kesimlerde volkanik yer řekilleri geliřmeye bařlamıřtır. İ blgelerde tortulanan Tersiyer kelleri, Trkiye'deki Jips, Tuz, Linyit ve Petrol yataklarını barındıran yerlerdir.

Pliyosende etkili olan ve sonrasında da sren, tektonik hareketler sonucunda Anadolu, bugnkne benzer bir durum almıř, kuzey-dođu ve batı Anadolu'daki fay kuřakları oluřmuřtur. Gnmzde, byk depremlerin oluřmaya devam ettiđi bu alanlar, Dnya'nın da en nemli tektonik hatları arasında yer almaktadır.

Pleistosen dneminin en nemli olaylarını oluřturan iklim deđiřiklikleri sonucunda buzul dnemleri oluřmuř, bunların sonucusu olan Wrm dneminde, Anadolu'nun yksek dađlarında Alp tipi buzullar meydana gelmiřtir. Buzullařmayla birlikte etkili olan regresyon hareketleriyle birlikte deniz seviyesi alalmıř, bu dnemde Karadeniz ile Akdeniz birka kez ayrı ve btnleřik sistemlere dnřmřtr.



Dış Kuvvetler

- Akarsular
- Buzullar
- Dalgalar
- Karstlaşma
- Rüzgar

İç kuvvetlerin etkisiyle oluşan tektonik yapı ve ana yer şekilleri, dış kuvvetlerin etkisiyle şekillenmeye başlamış, özellikle Oligosen döneminden itibaren etkili olan iklim koşullarına bağlı olarak gelişen akarsular, geniş vadi sistemleri oluşturmuştur.

Pleistosen'de, Doğu Karadeniz Dağları ve Toros kütleleri ile iç bölgelerdeki volkanik dağların 2500. metrelerden yüksek kesimlerini kaplayan buzullar önemli bir Glasyal topografya oluşturmuştur.

Çevresindeki denizlere bağlı olarak, özellikle boyuna kıyıların yaygın olduğu yerlerde daha belirgin jeomorfolojik birimlerin gelişmesinde etkili olan dalgalar kıyı aşınım ve birikim şekillerini oluşturmuştur.

Anadolu'nun jeomorfolojisinde karstlaşma olayları ve meydana gelen karstik şekiller de önemli bir yere sahiptir. Başta Toros sistemi olmak üzere Türkiye arazisinin pek çok yerinde yaygın olarak karstik şekiller görülmektedir.

Rüzgar etkisine bağlı olarak gelişen yer şekilleri çöller ve kurak bölgelerde oluşmaktadır. Bu nedenle Anadolu'da, çöllerdeki gibi bir topografya yoktur. Ancak, gene de iç bölgelerdeki az yağışlı sahalar, bu koşullara bağlı olarak zaman zaman rüzgarların etkisiyle şekillenmiş, dar alanlı kumul sahaları meydana gelmiştir.

TEKTONİK TOPOGRAFYA

- Kıvrım Dağları



<http://cografyahocasi.com/wp-content/uploads/2014/04/turkiyenin-daglari.jpg>

Türkiye'nin bulunduğu alanı da kapsayan orojenez olaylarının en önemli sonucu ana hatlarıyla doğu-batı yönünde uzanan dağ sıralarının meydana gelmesidir. Alp Orojenezisi'nin Anadolu üzerinde, önemli bir dağlık arazi oluşturmuştur.

Güney ve güneydoğuda Toroslar, kuzeyde ise Kuzey Anadolu Dağları en önemli kıvrım sistemleri olarak yükselteleri 4000 m.lere ulaşan dağlardır. Kuzeyde Yıldız, Küre, Canik, Kalkanlı, Kaçkar ve Karçal ile bu kuşağın iç kesiminde kalan Samanlı, Bolu, Ilgaz, Köse Çimen Kop, Mescit, Yalnızçam dağları, Kuzey Anadolu Dağları'nın başlıca zirvelerini oluşturmaktadır.

Torosların belli başlı zirvelerini ise, Bey Dağları, Geyik, Bolkar, Aladağlar, Tahtalı, Binboğa, Munzur, Karası, Aras dağları ile Güney Doğu Toroslar oluşturur. Bu dağ sıralarının en yüksek zirveleri ise Hakkari yöresi dağlarıdır.



Kaçkar Dağları



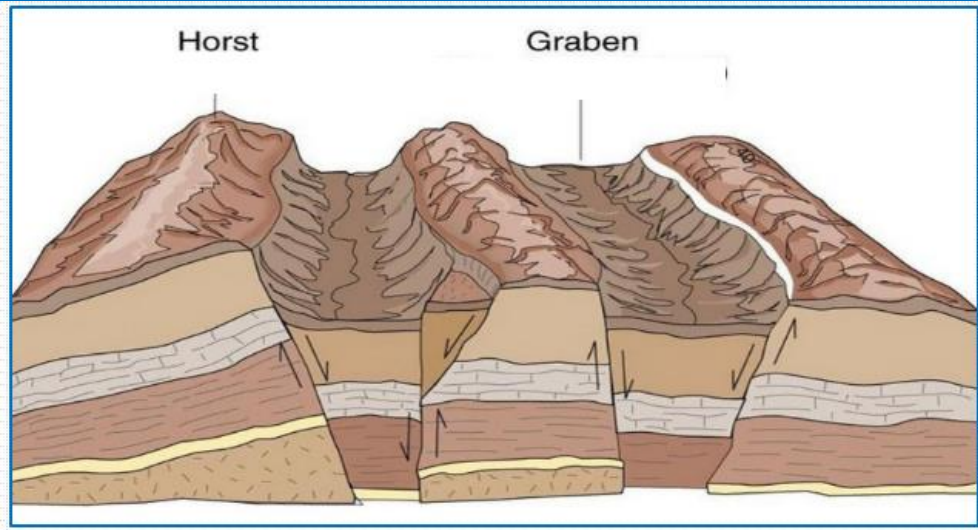
Büyük Deniz
Gölü





Toroslar

Kırık Dağları



<https://www.cografyadeferim.com/wp-content/uploads/2016/12/horst-ve-grabenler.png>

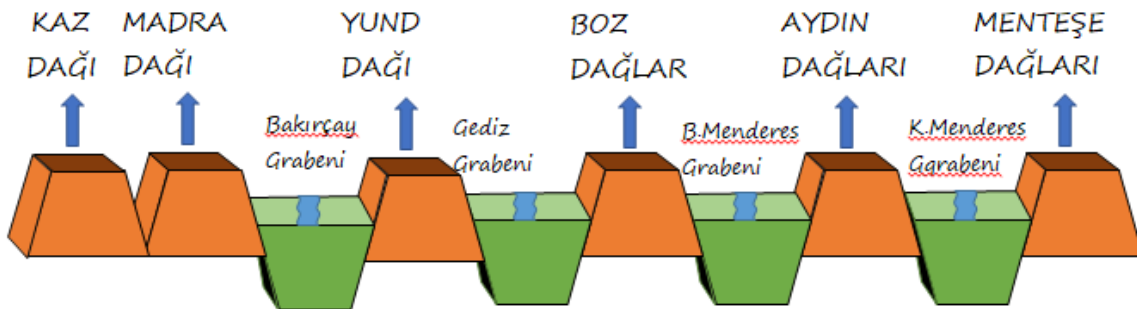


Anadolu'daki kırık dağları, Ağırlıklı olarak Ege kıyılarındaki Horst ve Graben sistemleri boyunca oluşmuşlardır. Bunların dışındaki en belirgin kırık sistemi Nur Dağları'nda gözlenir.

Kıvrılma özelliğini kaybeden sert ve dirençli kütleler, özellikle düşey hareketlerle kırılmakta, kırık hatlarının bir bölümü yükselirken, diğer kısmı alçalmaktadır. Bu şekilde oluşan fay hatlarının meydana getirdiği horstlar, devam eden yükselme süreçleri sonunda kırık kökenli dağları oluşturmaktadır.

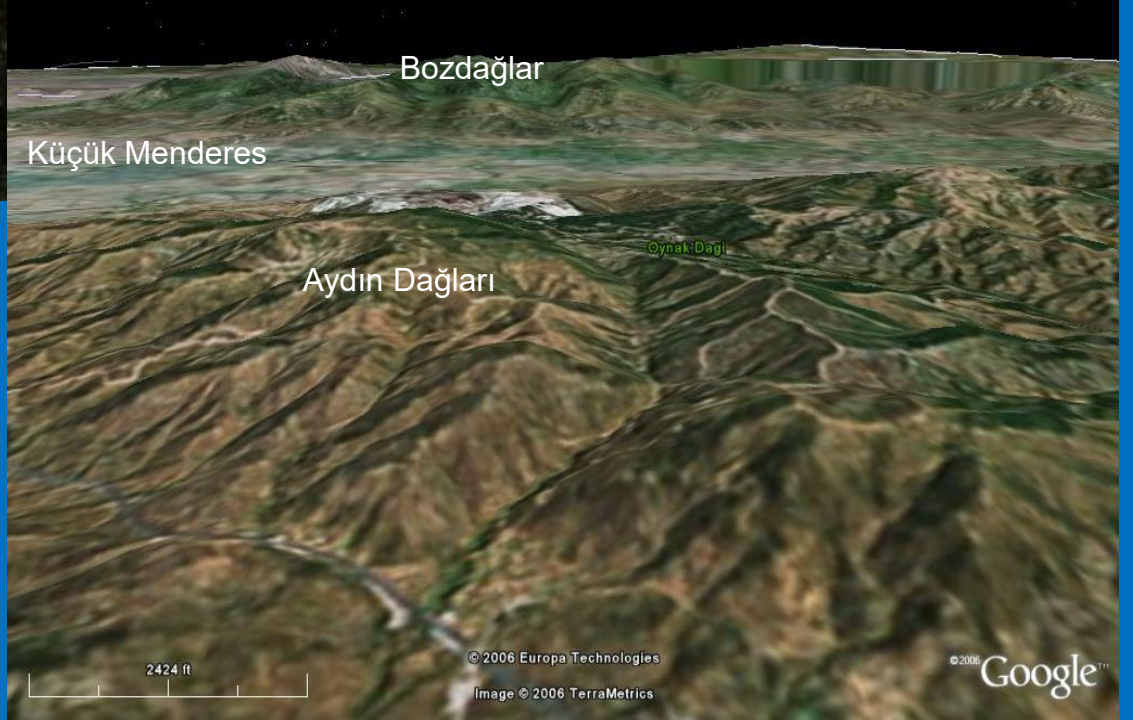
Ege kıyılarındaki; Kazdağı, Yunt Dağı, Bozdağlar, Aydın Dağları bu dağların başlıca örneklerini oluşturmaktadır.

EGE BÖLGESİ'NİN KIRIK DAĞLARI



<https://www.cografyadeferim.com/wp-content/uploads/2017/11/Ege-B%C3%B6lgesinin-K%C4%B1r%C4%B1k-Da%C4%9Flar%C4%B1.png>

Aydın Dağları



VOLKANİK DAĞLAR

- Tuz Gölü çevresindeki volkanik dağlar
- Van Gölü kuzeyindeki volkanik dağlar



Anadolu'daki levha sınırları ve çevresindeki önemli tektonik hatlar boyunca gelişen volkanizma hareketleri sonucunda çıkan asit ve bazik kökenli lavlar geniş alanlara yayılan volkanik dağların oluşumunu sağlamıştır.

Asit lavların oluşturduğu yüksek konilerin başlıcalarını; Van Gölü kuzeyinde, Nemrut, Süphan, Tendürek ve Ağrı dağları, Tuz Gölü güneyinde ise, Karadağ, Karacadağ, Melendiz, Hasan ve Erciyes Dağları oluşturur.

Güneydoğu Anadolu'da, bazik lavlarla oluşan Karacadağ ise bu nedenle çok yüksek olmayan, fakat geniş alanlara yayılan bir dağdır.



<http://1.bp.blogspot.com/-dTEkkXAWHzk/UrgXXDRSgTI/AAAAAAAAAFo/DDa0JMobu00/s1600/da%C4%9Flar+haritas%C4%B1.jpg>



Büyük Ağrı - Küçük Ağrı



Tendürek Dağı



Süphan Dağı.





Nemrut Dađı ve kalderası

Tuz Gölü Çevresi volkanik dađları



Meke Tuzlası



Erciyes Dağı



Hasan Dağı



Tektonik kökenli ovalar

- Kuzey Anadolu Fay Kuşağı üzerinde ve yakınındaki çöküntü ovaları
- Kızıl Deniz–Van Gölü Fay Kuşağı ve yakınındaki çöküntü ovaları
- Ege bölümü çöküntü ovaları
- Göller yöresi çöküntü ovaları
- Orta Anadolu'daki çöküntü ovaları

Faylanmalar sonucunda oluşan çöküntülerin, alüvyal materyal ile dolmasıyla tektonik kökenli ovalar oluşur. Tarımsal etkinlikler, yerleşme ve ulaşım bakımından çevresine göre daha iyi koşullara sahip olmakla birlikte, tektonik bakımdan riskli sahalardır.

- Kuzey Anadolu'da; Bolu, Merzifon, Erbaa, Niksar, Turhal, Zile, Düzce, Suluova, Taşova, Artova... bu ovaların başlıcalarıdır.
- Amik ve Kahramanmaraş ovaları; Kızıl Deniz–Van Gölü Fay Kuşağı hattındaki ovalardır.
- Egede; Bakırçay, Gediz, K. Menderes ve B. Menderes ovaları,
- Göller yöresinde; Burdur, Isparta, Tefenni, Atabey, Senirkent ve Gelendost ovaları,
- Orta Anadolu'da ise; Konya, Develi, Çubuk, Kayseri, Aksaray ve Eskişehir ovaları,
- Doğu Anadolu da ise Malatya, Elazığ, Iğdır, Varto Erzurum, Elbistan, Yüksekova, Tercan, Pasinler ovaları,
- Güney Doğu Anadolu da Ceylanpınar, Suruç, Birecik ve Harran ovaları bulunur.



<https://www.dersinozu.com/wp-content/uploads/2016/10/T%C3%BCrkiyenin-Ovalar%C4%B1.png>



KAF yakınındaki ovalar



Düzce Ovası

Erzincan Ovası



Kızıl Deniz–Van Gölü fay zonu
yakınındaki ovalar

Amik Ovası



<https://gazeteyolculuk.net/wp-content/uploads/2016/08/amik.jpg>



Muş Ovası



BURASI MUS OVASI

Ege Bölümü Ovaları



Küçük Menderes Ovası







Orta Anadolu'daki çöküntü ovaları

İnönü Ovası



Kayseri Ovası



Eskişehir-İnönü-Kayseri- Develi- Ankara-Mürted ovaları...

Iğdır Ovası

