

Akarsu Topografyası

(Flüvial Topografya)

Akarsu aşındırma şekilleri

- Vadiler

Akarsuların aşındırma faaliyetleri sonucunda oluşan ve iki yamacı arasından, ağız kısmına doğru sürekli inişi bulunan uzun çukurlar vadi olarak tanımlanmaktadır.

Türkiye, dağlık ve engebeli bir topografyaya sahip olduğu için çok belirgin vadi sistemlerine sahiptir.

Türkiye'de akarsular tarafından oluşturulan başlıca vadi tipleri; Kertik (V) vadi, Tabanlı vadi, Yarma (Boğaz) vadi, Kanyon vadi ve karstik alanlarda örnekleri bulunan, Kör vadilerdir...





Özellikle, dađlık ve yüksek alanlarda en çok rastlanılan yer şekilleri arasında yer alır.

Plato yamaçları ve (jeomorfolojik) havzalarda da Derin kazılmış dik yamaçlı kurtik vadiler yaygındır.

V vadi (kurtik vadi)

Tabanlı vadiler: Akarsu vadilerinin çoğunlukla orta ve ařađı kesimlerinde, eđimin az olduđu yerlerde, akarsuların salınımlar yaparak, bazen de menderesler çizerek aktıđı vadilerdir.



Gökırmak vadisi (Tařköprü)



Yarma vadiler: İki alçak düzlük arasında genellikle sıradağlar biçiminde bulunan, yüksek arazilere gömülen dik yamaçlı ve dar vadilerdir.

Türkiye'de en iyi örnekleri; Kuzey Anadolu Dağları ve Toroslar üzerinde bulunmaktadır.

Saklıkent Boğazı (yarma vadisi)

Akarsu biriktirme şekilleri

- Birikinti koni ve yelpazeleri: Eğimin birden azaldığı alanlarda akarsuların gücünün azalması sonucu biriktirme yapmalarıyla oluşan şekillerdir. Yüksek dağlık alanlarda, fiziksel ayrışmanın etkili olduğu yerlerde ise çakıl ve bloklardan tiplerine kayşat konisi adı verilir.

Birikinti konisi-yelpazesi



Kayşat konisi



Ovalar

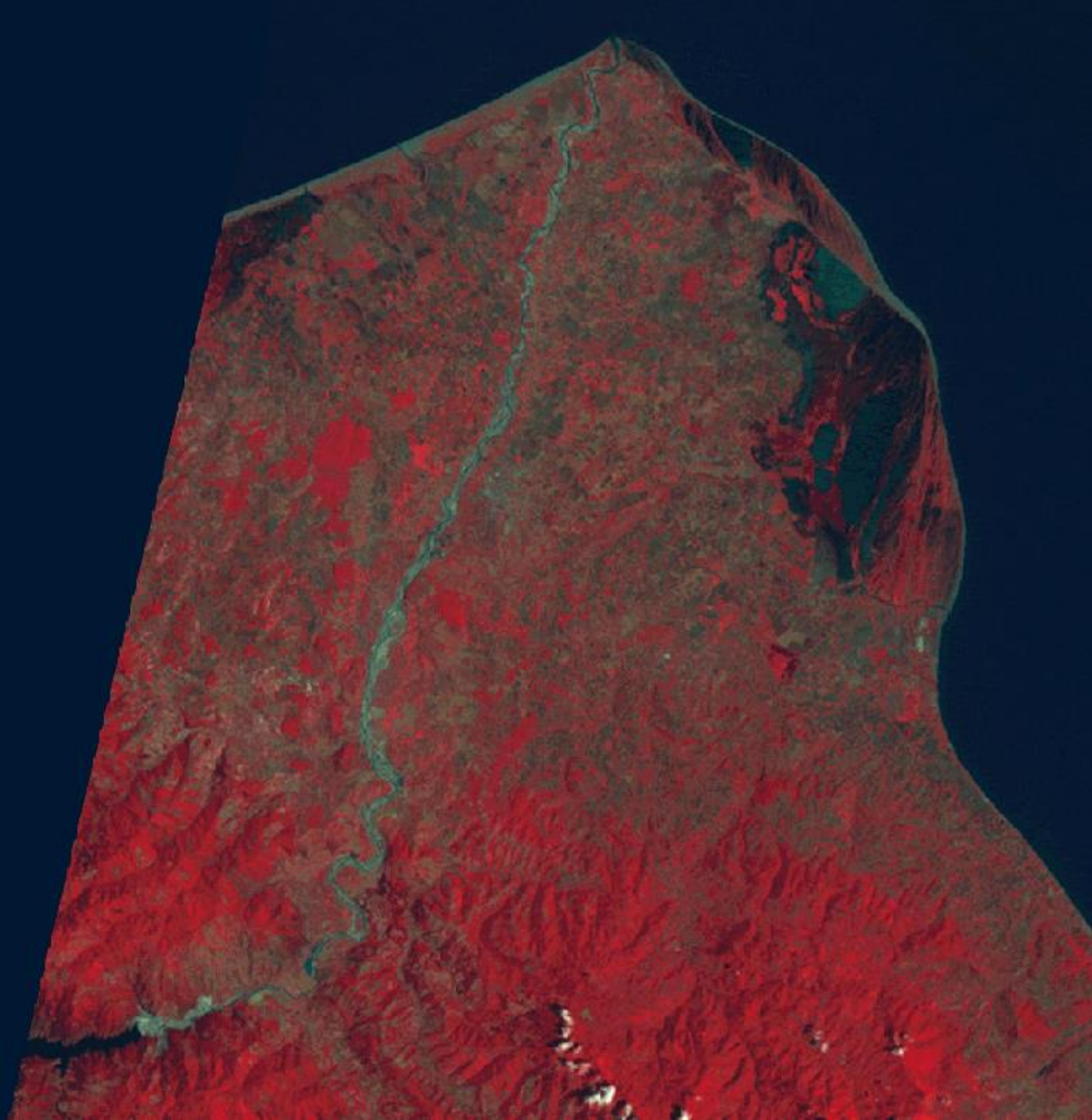
- Akarsu boyu ovaları



Genişlemiş vadi tabanlarının oluşturduğu yer şekilleridir. Akarsuların aşağı orta kesimlerinde, ya da dağ aralarındaki kompartımanlarda örneklerine daha fazla rastlanmaktadır.

Tercan Ovası

Delta ovaları



DELTA OVALARI: Akarsuların taşıdığı alüvyal materyalin, deniz ve göl kıyılarında biriktirilmesiyle oluşan yer şekilleridir.

Deltalar; akıntı, gelgit ve dalgalar bakımından sakin, derinliğin fazla olmadığı yerlerde oluşmaktadır.

Türkiye'deki deltaların başlıcaları; Çukurova, Göksu, Bafra ve Çarşamba deltalarıdır.

Uydudan Bafra
Deltası.



Bafra ve Çarşamba deltası

Dağ eteđi ovaları

Geniř dađlık alanların ařađı kesimlerinde, eđimin azaldıđı yerlerde biriken alüvyal ve kolüvyal materyalin, genişlemesi ve bazen de birleřerek büyümesi sonucunda oluřan ovalardır. Bursa ve İskenderun/Erzin ovası gibi...



Erzin Ovası (İskenderun)

Volkan Topografyası

1-Kuzeybatı Ege-Güneybatı Marmara

2-Tuz Gölü Çevresi

3-Bolu güneydoğusu

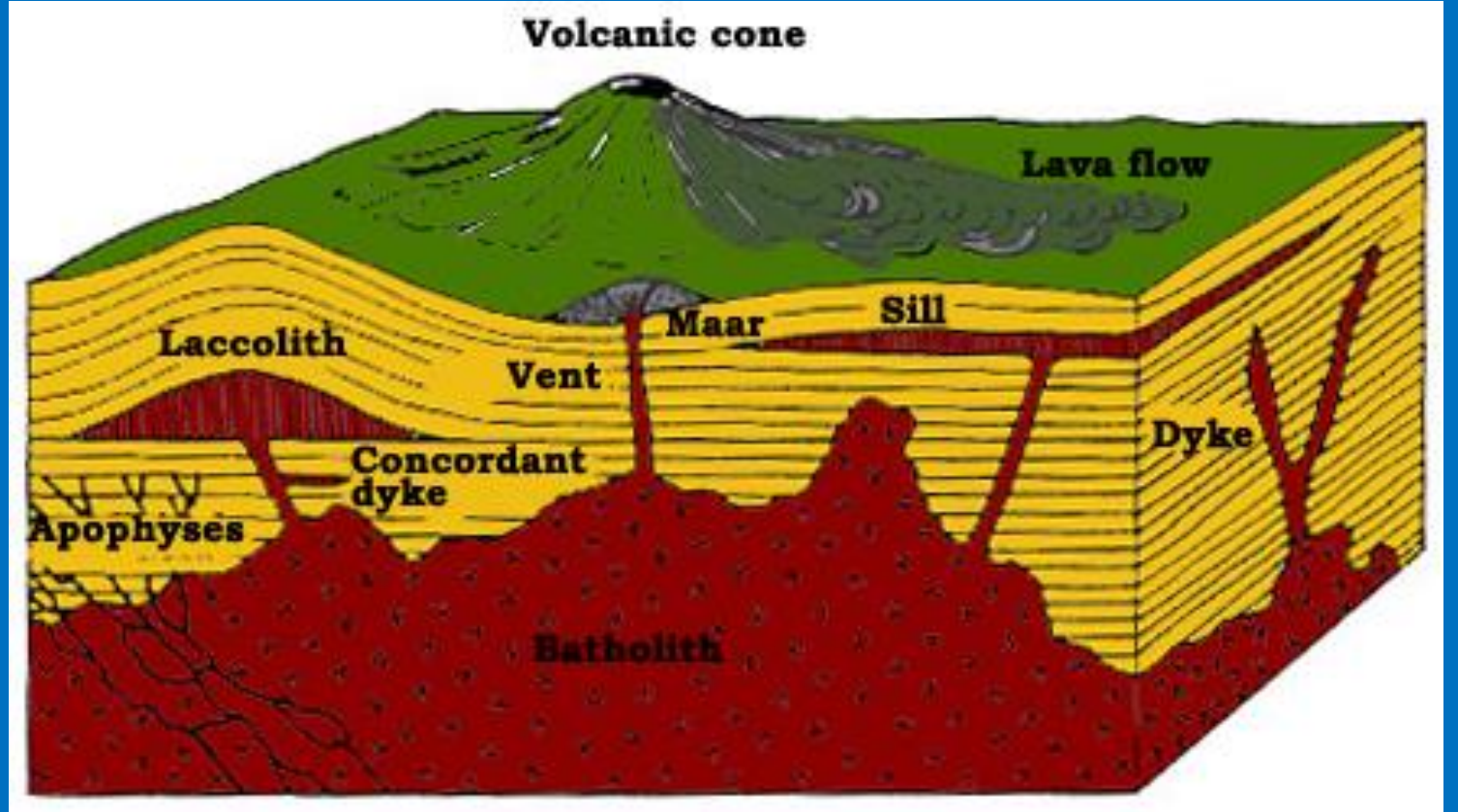
4-Doğu Karadeniz Bölümü

5-Güneydoğu Anadolu'nun orta kesimi

6-Doğu Anadolu (güney hariç)

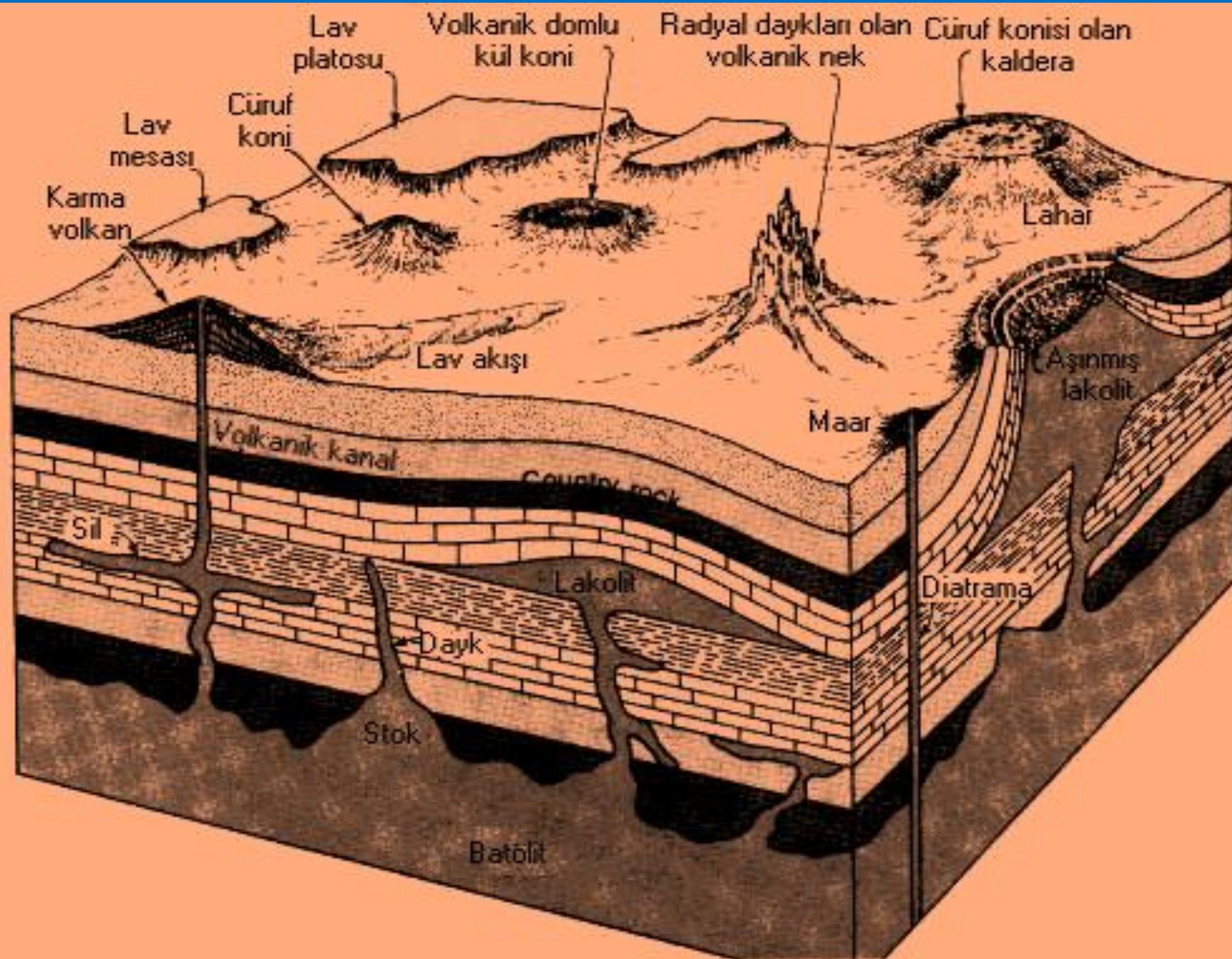
Volkanik faaliyetler sonucunda yeryüzüne çıkan lavların oluşturduğu yer şekillerine volkan topografyası denir.

Volkanik dağ, koni, krater, Kaldera, maar, peribacası ve dayk gibi şekiller Türkiye'de, volkan topografyasının olduğu yerlerde görülmektedir.



Volkanik materyalin oluřturduėu bařlıca yer Őekilleri

- Akıcı lavların yayılmasıyla oluřan volkanik platolar
- Volkanik tũflerin birikimiyle oluřan volkanik platolar
- Asit karakterli lavların oluřturduėu volkan konileri
- Bazik karakterli lavların oluřturduėu daėlar
- Kũçük lav ve kũl konileri
- Tũf ve tũf ara tabakalı volkanik kayaçların oluřturduėu platolar
- Volkanik patlama çukurlukları ve volkanik gũller



Akıcı (bazik) lavların yayılması sonucu oluřan volkanik řekiller

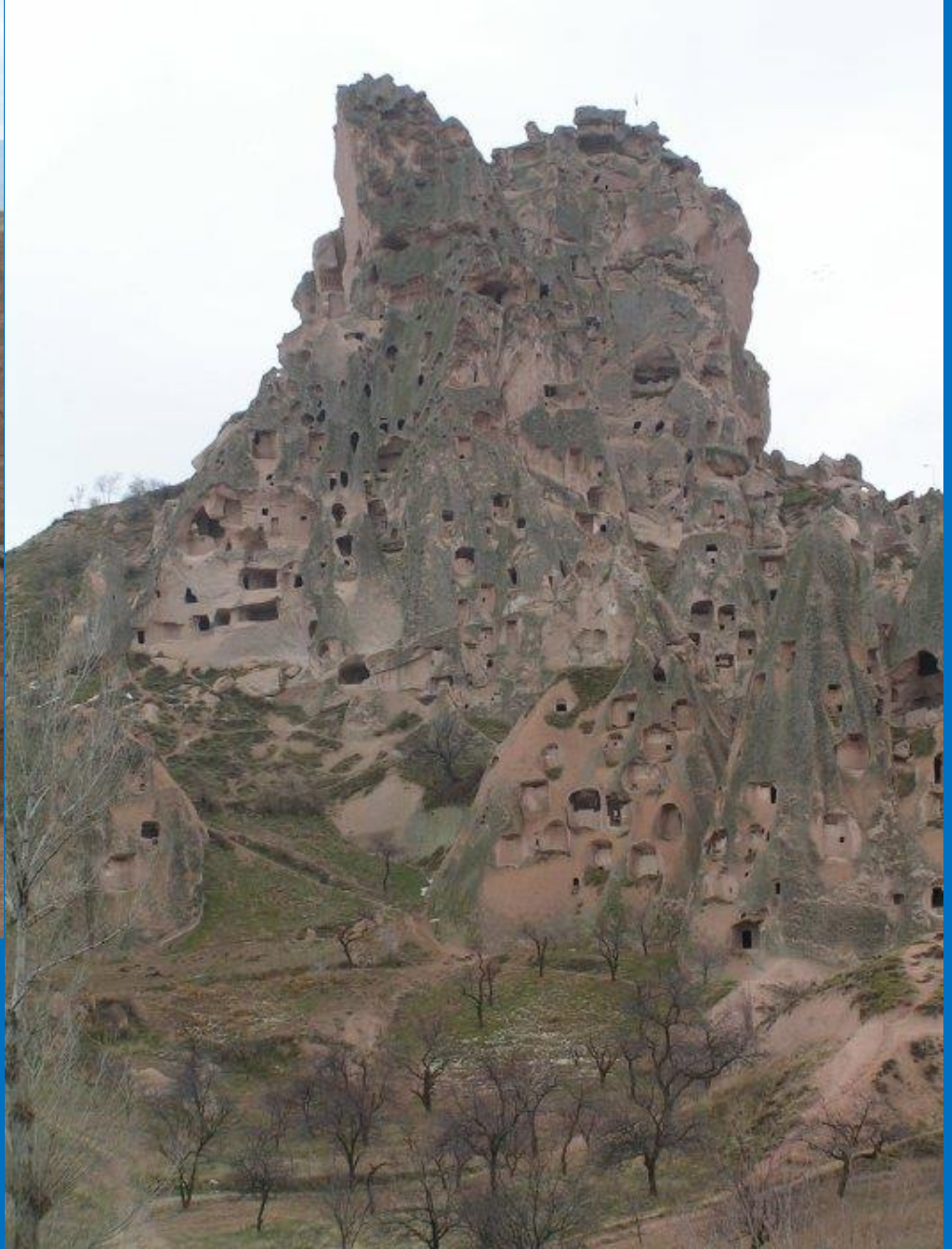
Kars Platosu



Volkanik tüflerin yaygın olarak birikmesi sonucu oluşan platolar



Ürgüp-Göreme



Asidik lavların oluřturduėu volkanik arazi ve volkan konileri



Koroėlu daėları (Bolu)

Van Gölü kuzeyindeki volkan konileri



Nemrut Dağı ve Kalderası



Süphan Dağı



Büyük ve Küçük Ağı



Tendürek Dağı

Tuz Gölü'nün dođu, güneydođu ve güneyindeki volkan konileri



Hasan Dađı

Bazik karakterli lavların oluřturduęu volkanik daęlar

KARACADAę



Küçük lav ve kül konileri

- Nevşehir-Konya-Manisa/Kula çevresi volkanik şekilleri



Tüflerin ve tüflü tabakaların oluşturduğu platolar

- Van gölü kuzeyi ve batısındaki volkanik platolar
- Nevşehir ve Kayseri çevresindeki platolar



Volkanik patlama çukurları ve volkanik göller

Acıgöl ve Meke Karapınar-Konya

