

İKİZLİK ve ÇOK YAVRULU DOĞUM



- İkizlik, **iki zigottan** köken aldığında, gelişen ikizliğe, **dizigotik ikizlik, diovuler** ya da **fraternal ikizlik** denir.
Tek bir zigottan köken alıp gelişen ikizlik ise **monozigotik ikizlik, monoovuler** ya da **identikal (benzer) ikizlik** adını alır.

1) Ç
ikizl

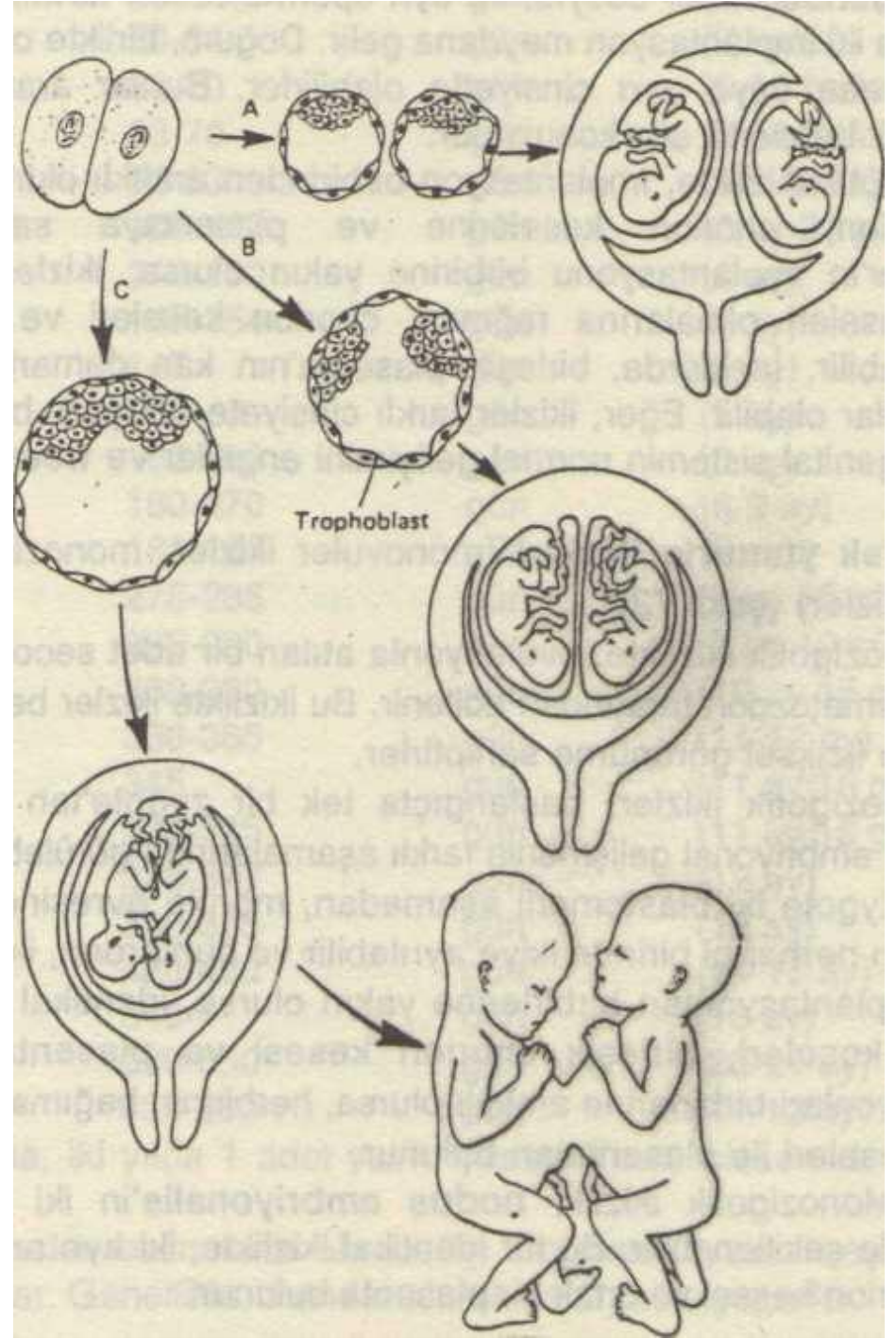


Freemartinismus



2) Tek yumurta ikizleri (monovuler ikizler, monozigotik ikizler, identikal ikizler)

- Monozigotik ikizlikte, **ovulasyonla atılan bir adet cocyte, bir tek spermatozoon tarafından döllendir.** Bu ikizlikte ikizler benzer genetik özelliğe ve fiziksel görünümüne sahiptirler.
- Monozigotik ikizler, başlangıçta tek bir zygote'tan şekillenirler. Ayrılmalar, embriyonal gelişmenin farklı aşamalarında görülebilir. Şöyle ki:
- **A) Zygote iki blastomerli aşamadan, morula evresine kadar olan dönemlerin herhangi birinde ikiye** ayrılabilir ve bunlardan, iki **blastocyst oluşur.** Implantasyonları birbirlerine yakın olursa, **identikal ikizlerin ayrı amniyon keseleri, birleşik chorion kesesi ve plasentaları vardır.** Implantasyonları birbirlerine aralıklı olursa, herbirinin bağımsız amnion ve chorion keseleri ile plasentaları bulunur.
- **B. Monozigotik ikizlik, nodus embriyonalis'in iki eşit parçaya ayrılması ile şekillenebilir.** Bu tür identikal ikizlikte, iki ayrı amnion kesesi, tek bir chorion kesesi ve ortak bir plasenta bulunur.
- **C. Monozigotik ikizlik, diskus embriyonalisin iki kısma ayrılmasıyla şekillenebilir.** Bu tür identikal ikizlikte amnion, chorion keseleri ve plasenta tektir.
- **Nodus embriyonalis veya diskus embriyonalisteki ayrılma tam olmazsa, yapışık ikizler (Siam ikizlerinde olduğu gibi) meydana gelir.** Bu ikizler genellikle kalça ve omuzdan yapıştırlar.
- İkizlikten daha çok sayıda olan doğumlara çok yavrulu doğum (**çoklu doğum**) denir.



DIŐ GEBELİK (ektoptik, ekstrauterin gebelik)

- **Uterus'tan başka yerlerde olan implantasyonlara dıŐ gebelik** adı verilir. DıŐ gebelik dört Őekilde meydana gelir:
- **Ovarial gebelik** : Ovulasyon anında oocyte henüz ovarium yzeyinde iken buraya ulaŐabilen bir spermium tarafından döllendir. Zygote'tan sonraki ilk geliŐmeler yine ovarium yzeyinde meydana gelir ve Őekillenen blastula (blastocyst) ovarium baŐdokusu iŐine implante olur.
- **Abdominal gebelik** : Ovulasyon anında oocyte ve spermiumlar karın boŐluĐuna dűŐerler. Dölllenme ve bölünmeler burada olur. Blastocyst barsak duvarına ya da omentum'a implante olur.
- **Tubal gebelik** : Bu tip, ők raslanan bir dıŐ gebeliktir. Zygote oluŐumu ve bölünmeler normal bir Őekildedir. Ancak, Őekillenen morula uterus'a varmadan blastocyst evresine eriŐtiĐinde yumurta yolunun mukozasına implante olur. Blastocyst geliŐtikŐe hacim kazanır ve yumurta yolu duvarını yırtarak iŐ kanamaya neden olur.
- **Servikal gebelik** : Bu tip dıŐ gebelikte implantasyon, serviks kanalının iŐ bölümünde olur. Plasenta geŐit yolunu tıkadıĐı iŐin, doĐum anında Őiddetli sancı ve kanamalar meydana gelir.