

RESTORATİF DİŞ HEKİMLİĞİ

Endikasyon:

Karies,

Kedi rezorptif lezyonları,

Mine erozyon,defekt

Endodontik tedavi

KARİES

Dişlerin renk değişimi ile birlikte sınırlı yıkımlanmasıdır

Mikro organizmalar (Streptokokkus mutans, stafilokokus sanguis) – Karbohidratlar – laktik asit, propionik asit, asetik asit → mine erozyonu – karies →

Köpeklerde pH alkali

Alkali pH da proteolizis dominanttır,(Karbonik asit/karbonat, karbonik asit uçar)

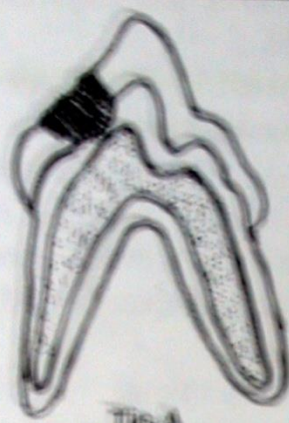
Asit pH da KH parçalanır laktik asit, propionik asit, asetik asit ortaya çıkar

Anatomik Yapı: Kron konik, keskin ve makas benzeri kapanış

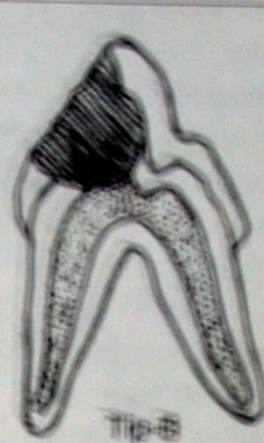
Köpeklerde Salyanın Üre içeriği yüksektir

Köpekler genelde proteinden zengin gıdalarla beslenirler,

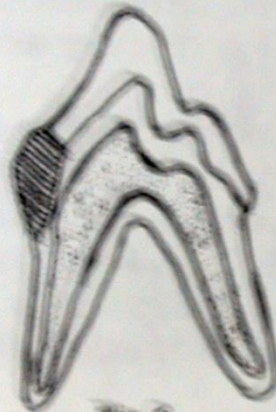




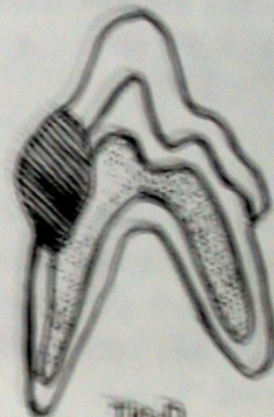
Tip-A



Tip-B



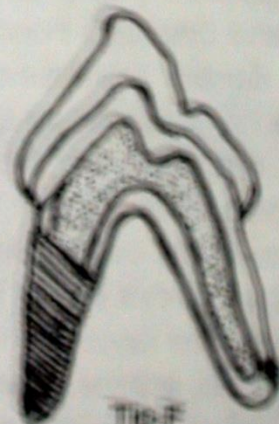
Tip-C



Tip-D



Tip-E



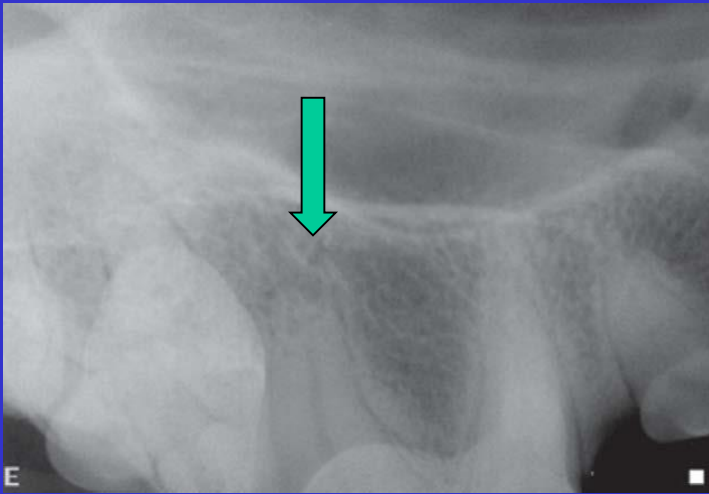
Tip-F



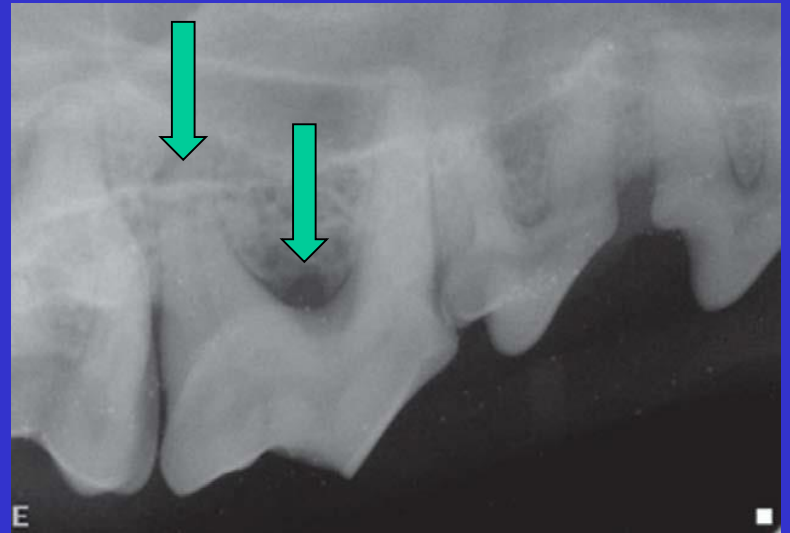
Apikal periodontium geniş –erken apikal periodontitis



Distal kökte lamina dura kaybolmuş kök rezorpsiyonu



Distal kök rezorpsiyonu irregular defekt



Distal kök ve furkasyon bölgesinde rezorpsiyon

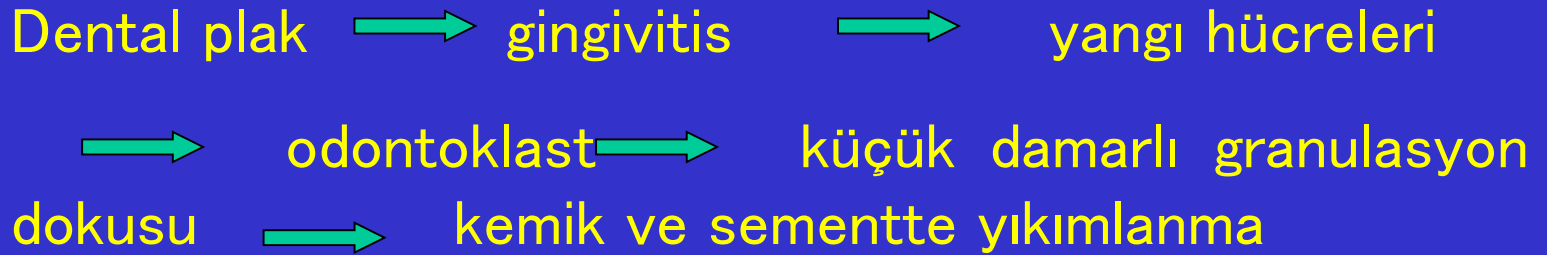


E

KEDİ KARIESİ

Sementominel birleşim bölgesinde diş dokularında oluşan erozyonlara kedilerin subgingival rezorpsiyon lezyonları denir.

Oluşum:



Kedi Kariesi

