

LAKRİMAL SİSTEM

1. Lakrimal ve 3. göz kapağı bezi
2. Aksesör lakrimal bezler
3. PTF
4. Lakrimal punkta ve kanalcıklar
5. Lakrimal kese
6. Duktus nazolakrimalis
7. Nazal punkta

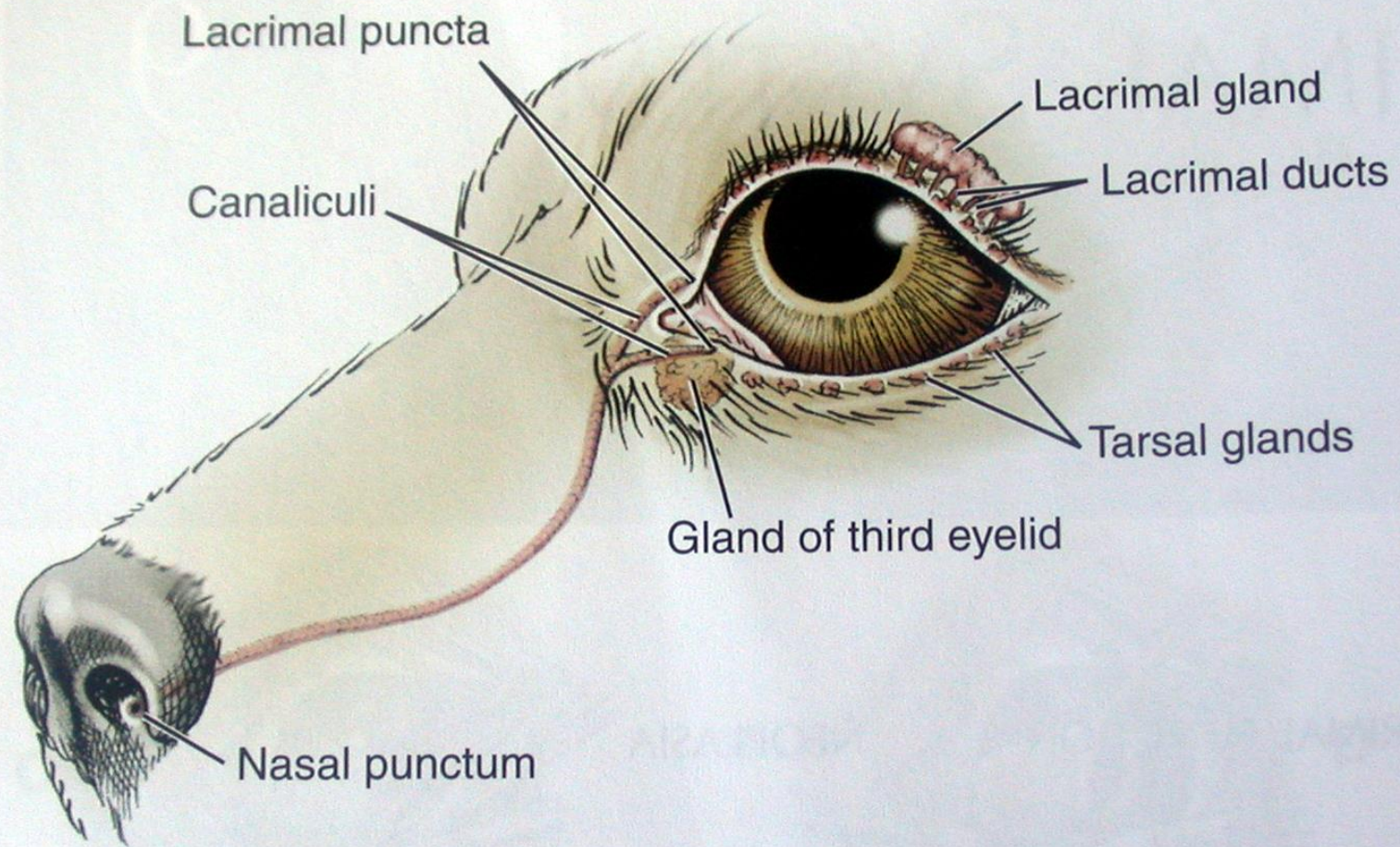
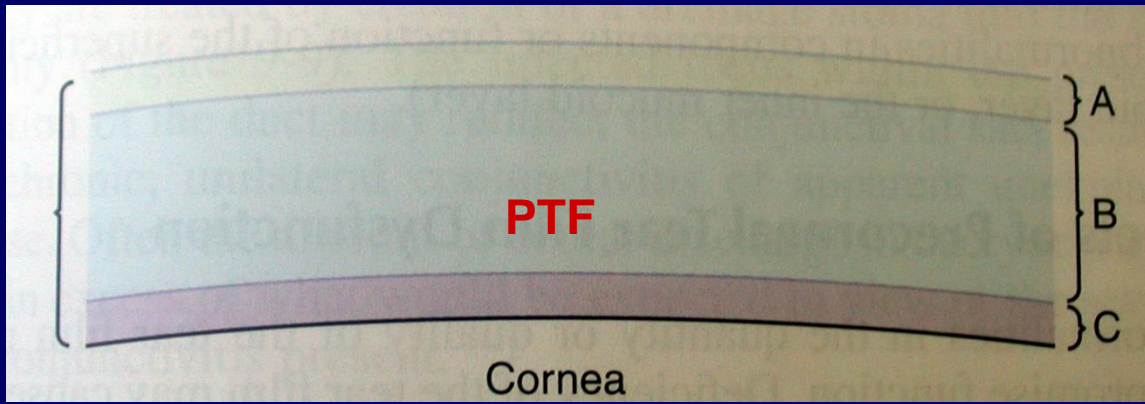


Figure 9-1. Components of the nasolacrimal system.



Kornea ve konjunktivayı kaplar ve 3 tabakadan oluşur.

A. Superficial tabaka: (lipit tabaka- 0.1 Mikrometre, tarsal ve ve zeis bezlerinden sağlanır)

Buharlaşmayı önler

PTF yi, göz kapağı kenarlarına bağlayarak akmasını engeller

B. Orta veya Aquoz Tabaka: Lakrimal gland ve 3. göz kapağı bezinden sağlanır 7 mikrometredir.

Yabancı cisim ve bakterileri konjunktival keseden uzaklaştırmak

Göz kapaklarının kaymasını sağlamak

Korneayı besleme

Korneaya düz yüzey sağlama - optik

Antibakteriyel yapılara kaynak olma

C. İç Mukoid Yapı: Konjunktival goblet hücrelerden sağlanır, 2 mikrometre, hidrate glikoprotein yapısındadır

DAKRİOSİSTİTİS

Tanım. Duktus nazolakrimalis ve lakrimal kesenin yangısıdır. Köpek, kedi ve atlarda izlenir.

Nedenler:

Ot, kum, kir, mukopurulent materyal, bilinmeyen nedenler, nazolakrimal duktusun kistik dilatasyonu,



Klinik Görünüm:

Epifora,

Orta derecede konjunktivitis

Medial kantusta ağrılı eritematoz dermatitis

Kesenin apsedasyonu

Tekrarlayan konjunktivitis

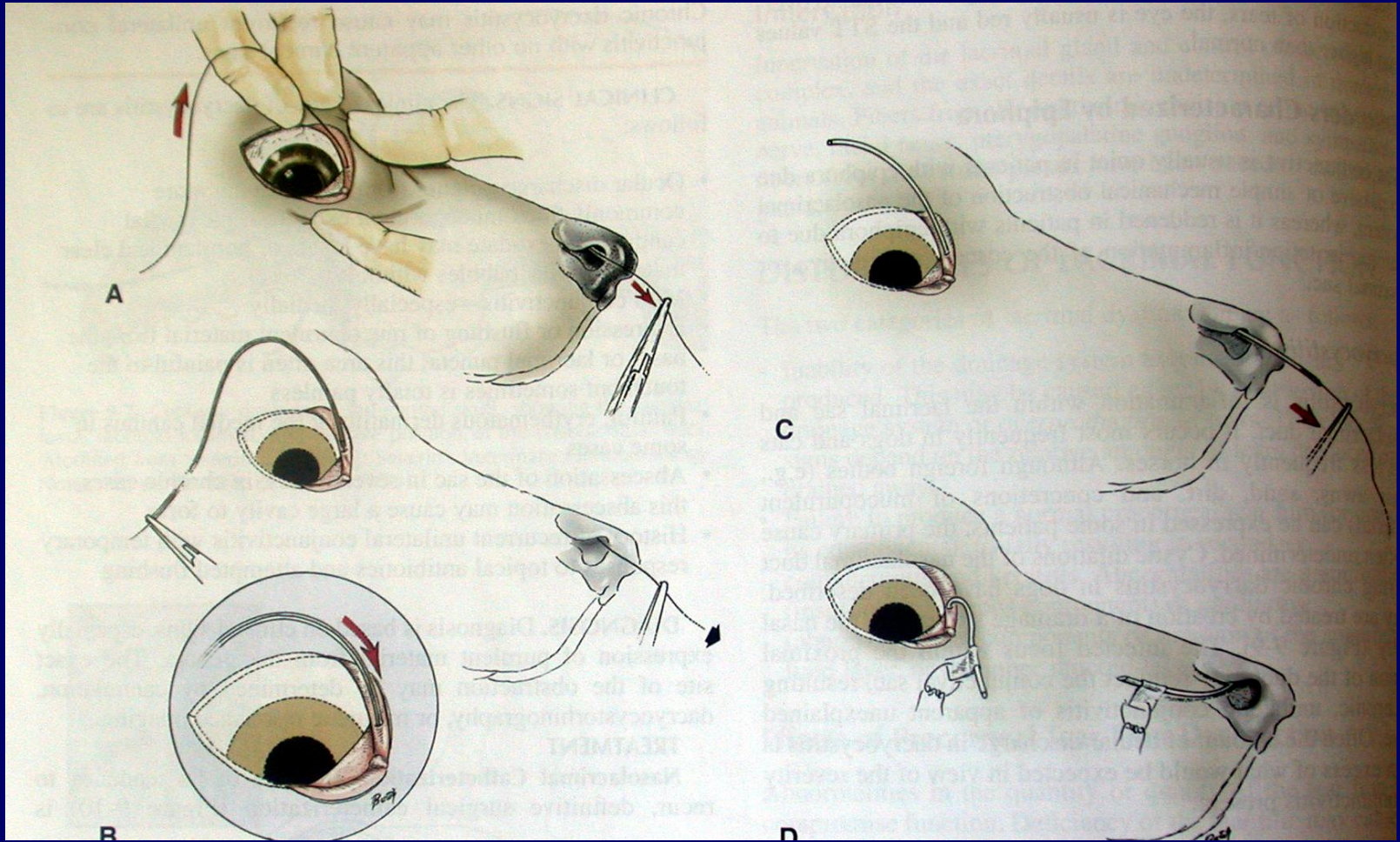
Tanı:

Klinik görünüm, kanulasyon dakriosistorinografi

TEDAVİ

Kateterizasyon, 2- 3 Hafta yerinde bırakılabilir

Yıkama, Dakriyosistotomi, Konjunktivobukostomi



Kateteizasyon

GÖZ YAŞI BOYAMA SENDROMU

Minyatür poodle ve Malta terierlerinde sık görülür, Medial kantusun çevresindeki kılların kırmızımtrak renkte boyanması ile karakterize estetik bir kusurdur. Hastalık daha çok genç hayvanlarda izlenir ve başka göz bozuklukları ile bir arada olmaz.

Açık veya koyu renkli tüy örtülülerde görülebilir.

Hastalığın laktoferrin benzeri bir pigmentten kaynaklandığı ve drenaj sisteminin kısmi kapanması ile bir arada olduğu düşünülür.

Nedenler:

Medioventral entropium

Trikiiazis

Punkta larimalisin
kıvrılması

Lakrimal keseni küçük
olması

Medial kantal ligamentin
sıkı olması

Konjuntivanın kıvrılması
(gözyaşı kanala giremez)

Göz kapaklarının anormal
kapanması (Kanala
geçemez – pompa)



TEDAVİ

Neden belirlenebiliyorsa nedene yönelik tedavi

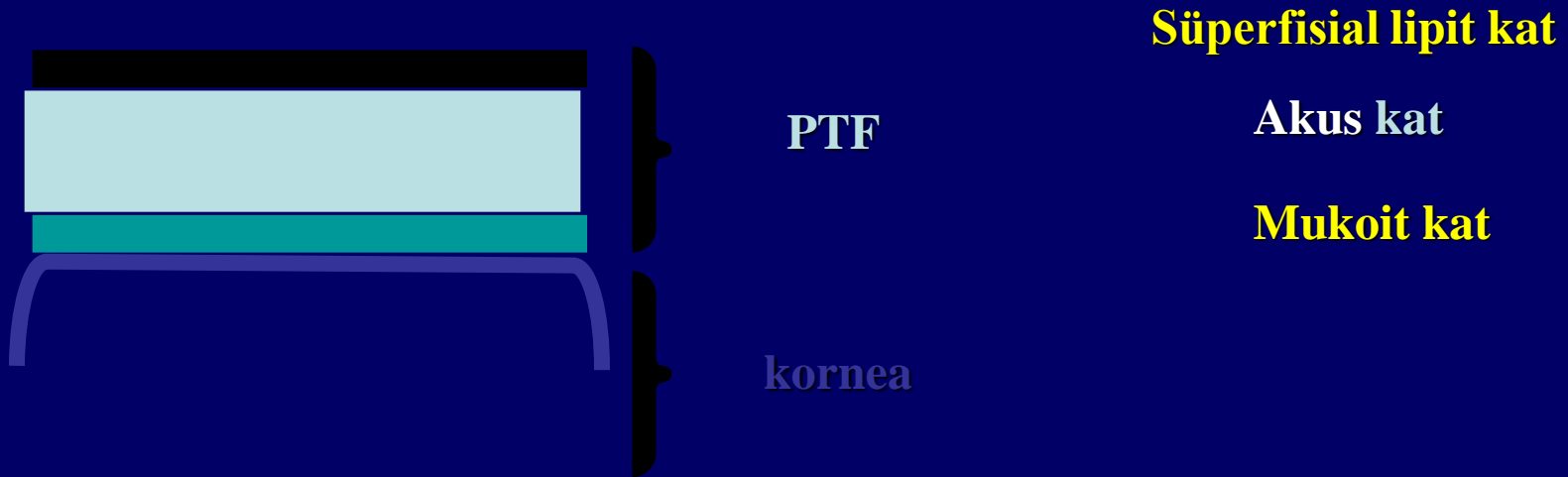
Medioventral entropion şüphesi varsa matres dikiş ile denenir olumlu yanıt alınırsa operatif girişim yapılır

Oral tetrasiklin 5 mg/Kg, 2 -3 hafta sonra tekrar görülebilir

Üretimde kullanılmamalı

3. Göz kapağı bezinin kısmi rezeksiyonu

4) KCS (keratokonjunktivitis sikka)



Genellikle köpeklerde (nadiren de kedi ve atlarda gözlenen) PTF nin çoğunlukla akus katının, Kısmen de lipit ve mukoit katının eksikliğine bağlı olarak gelişen keratitistir.

etiyooloji

- 1) fenazopridin (üriner analjezik)
köpeklerde 7-10 gün sonra KCS yapar,
sülfodiazin'in (3-4 ay uzun kullanımı) KCS yapar.
- 2) 3. gözkapağı glandının alınması sonucu
- 3) İdiopatik
- 4) otoimmün

- KCS; köpeklerde kronik konjunktivitis ve keratitisin olduğu durumlarda şüphe edilmesi gereken yaygın ve önemli göz hastalığıdır

İrk predispozisyonu

- Shih-Tzu
- Lhasa apso
- Pekingese
- Poodle
- English bulldog
- Cocker spaniel
- Minyatür schnauzer



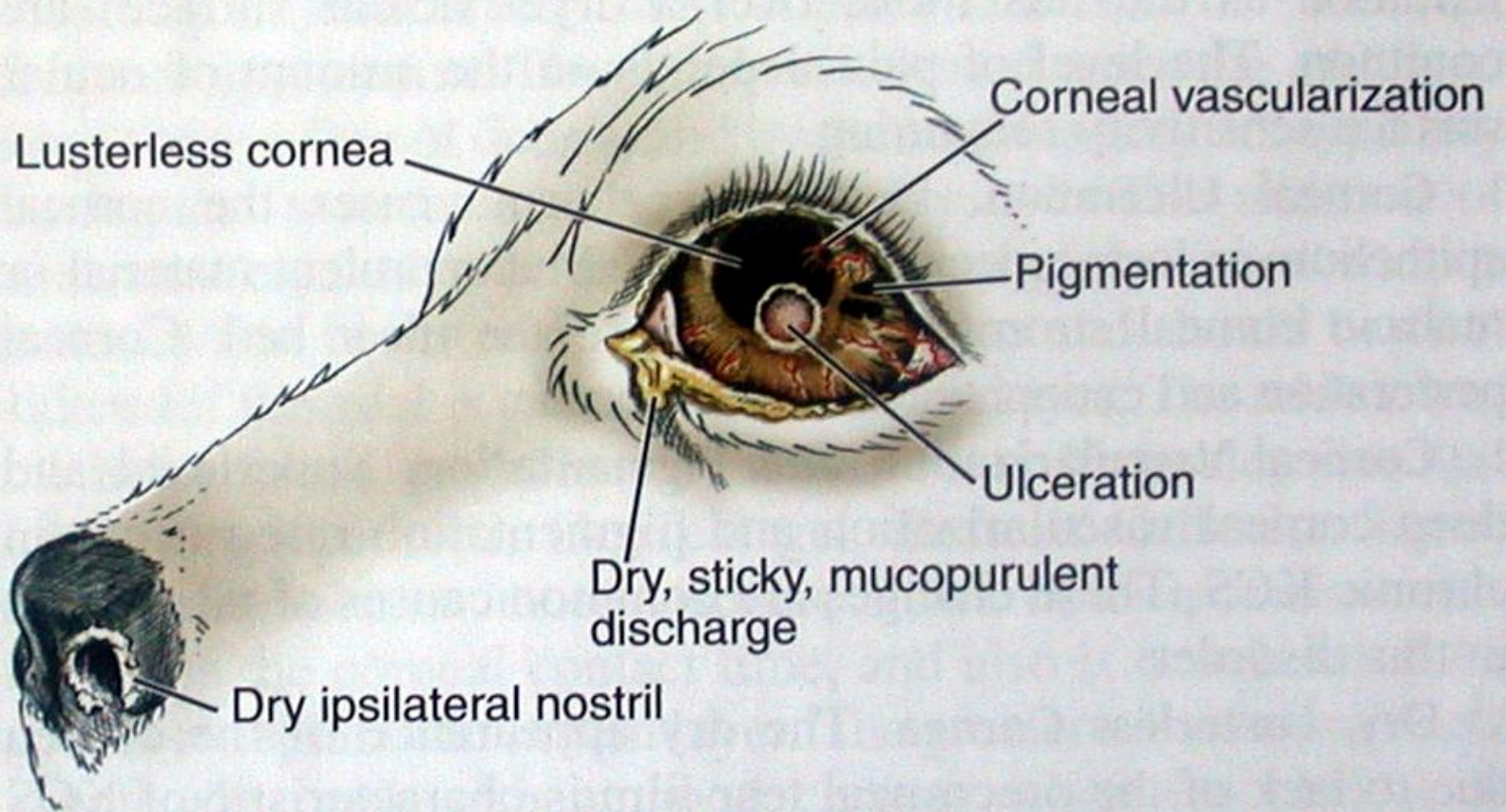
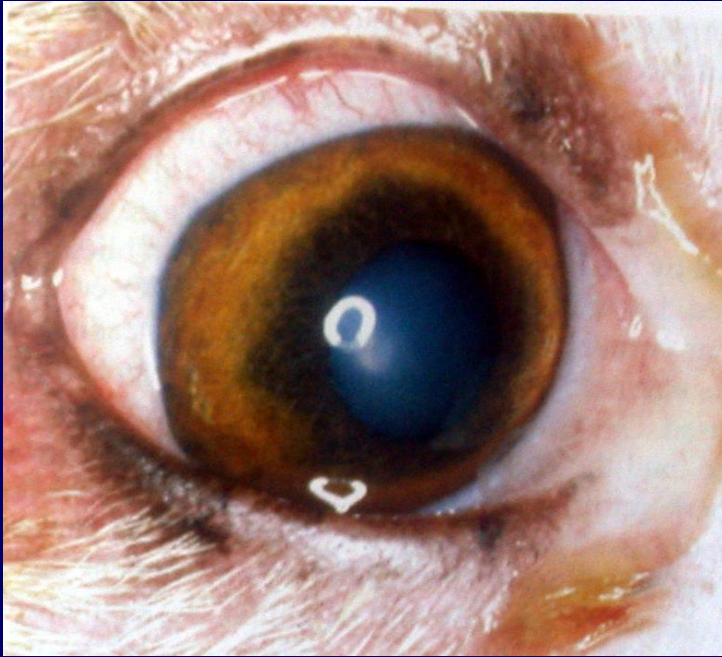
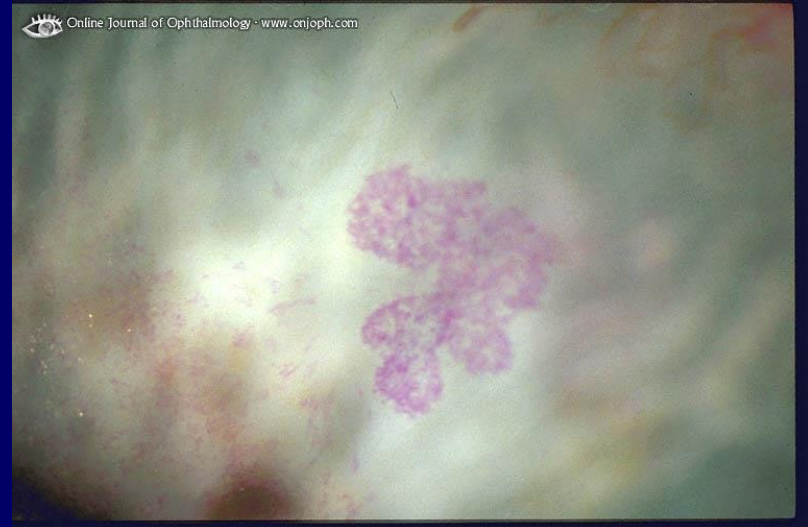


Figure 9-19. Clinical signs of keratoconjunctivitis sicca.



tanı

- Klinik bulgular
- Rose bengal boyama
Rose bengal
kuruluktan devitalize
olmuş konjunktival
hücreleri ve mukusu
boyar
Schirmer gözyaşı
testi ile konur



Shirmer 1, ve 2 testleri mevcuttur

*Shirmer 1 testi; korneal sensitivite varken
Shirmer 2 testi korneal sensitivite yokken yapılır

*Schirmer 1'e göre
(mm/dak)

- Köpeklerde normal değer; $19,8 \pm 5,34$
- Kedilerde normal değer;
- $16,9 \pm 5,7$ dir
- Genellikle;
- Kedi ve köpeklerde <5
- At ve sığırlarda <10 kuru gözü tanımlar



- Sistemik hastalıklar (otoimmün, diabet, hipotroidizm, hipoadrenokortikizm, romatoid artrit gibi) ve
- İlaçlara bağlı gelişenler 45-60 günde çözülür

Tedavi

- PTF nin yerine konulması (sentetik müsin, suni göz yaşı: polivinil pirolidon)
- Normal sekresyonun uyarılması (pilocarpin)
- Sekonder enf. Kontrolü (gentamisin, kloramfenikol süksinat)
- Aşırı mukusun uzaklaştırılması ve ülseratif korneal lezyonlarda kollagenaz inhibisyonu (asetilsistein)
- İmmun mekanizmaların inhibisyonu (topikal siklosporin) olmalıdır

KCS medikasyonu

- Gentamisin sol oftalmik.....50 mg (1 ml)
- Asetilsistin %20.....6 ml
- Pilocarpin %2.....6 ml
- Suni gözyaşı.....6 ml

Tedavi

gün	*KCS medikasyonu	Siklosporin	Steril göz yıkama solusyonları
1-2	Saat başı	Gece günde bir kez	Günde iki kez
3-4	Her iki saat	Gece günde bir kez	Günde iki kez
4-30	Günde 4 kez	Gece günde bir kez	Günde 1- 2 kez

