



DBB 215 BİÇİMBİLİM

3. HAFTA

Okuma Listesi

- Özsoy, S., Erk-Emeksiz, Z., Turan, Ü.D. ve Uzun, L. (2011). *Genel Dilbilim II.* (Ed. Özsoy, S., Erk-Emeksiz, Z.). Anadolu Üniversitesi Yayını.
- Uzun, N.E. (2006). *Biçimbilim (Temel Kavramlar)*. İstanbul: Papatya Yayıncılık.
- Haspelmath, M. (2002). *Understanding Morphology*. Arnold Publishers: Understanding Language Series .
- Radford, A. et al. (1999). *Linguistics: An Introduction*. Cambridge: University Press.
- Lieber, R. (2010) *Introducing Morphology*. Cambridge University Press.
- Carstairs-McCarthy, A. (2002) *An Introduction to English Morphology*. Edinburgh University Press
- Matthews, P. H. (1993). *Morphology*. Cambridge University Press.
- Haspelmath, M and Sims, A. D. (2010) (2nd edition). *Understanding morphology*. London: Hodder Education.

Sözcük Nedir?



Sözcük Nedir?

- Sözcük, yazımsal olarak iki ucundan boşluk olunan birimdir?
- Sözcük, tümce içinde tek başına görülebilen yapı birimidir?

Sözcük Tanımadada Kullanılan Ölçütler

1. **Anlamsal ölçüt**, dilde 'bir anlam ögesi olarak sözcük' (Vygotsky 1986: 5; Bolinger,1963: 129) görüşüne koşut olarak ses-anlam etkileşimlerini temel alır. Buna göre, bir ses dizilimi ancak anlamlıysa sözcük olabilir. Yani, anlamlılık sözcük olmanın önemli bir gerekliliğidir.

Sözcük Tanımada Kullanılan Ölçütler

2. Sesbilimsel ölçüt, konuşucuların sözcüklerin söyleyiş özelliklerini dikkate alarak yaptıkları saptamalarda kullanılır. Bu yöntem sözcüklerin olası duraklamalarla ayrılabilceğini (Jakobson & Halle, 1956: 20; Hockett, 1958: 167) savıyla koşuttur. Buna göre, ses zincirleri içindeki duraklama noktaları sözcük sınırlarını belirleyen ayırıcılardır.



Sözcük Tanımadada Kullanılan Ölçütler

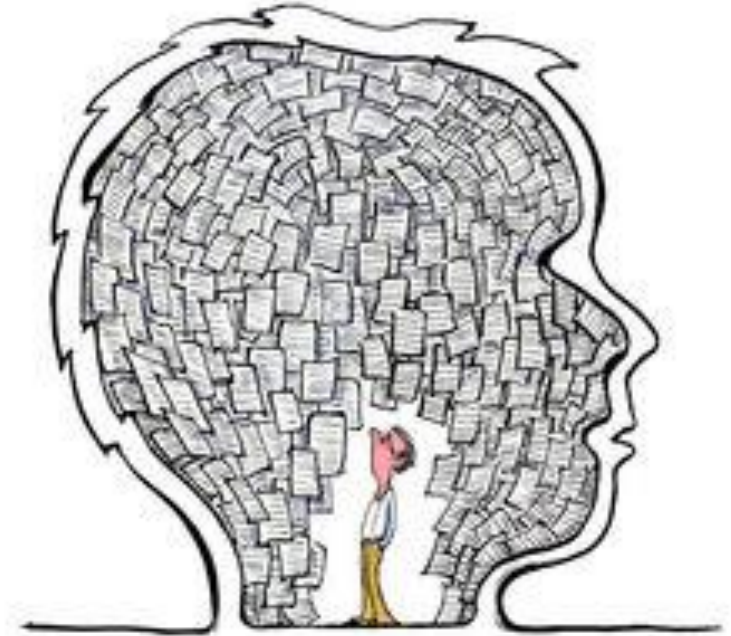
3. Biçimbilimsel ölçüt, özellikle Türkçe gibi hemen her dilsel süreçte eklerin kullanıldığı bağlantılı dillerde konuşuculara sözcük sınırları ve sınıfları konusunda ipuçları veren önemli bir kaynaktır. Çoğu zaman zorunlu olarak taşınan bu ekleri üzerinde bulundurmıyan sözcükleri yapısal eksik kalır ve sınıflandırılmaz.

Sözcük Tanımada Kullanılan Ölçütler

4. Sözdizimsel ölçüt ise sözcüklerin sıralanması ve konumuna ilişkindir. Bu ölçütü etkili kullanmanın bir koşulu, sözcüklerin oluşturduğu biçim düzenini fark etmektir. Eğer bir ses dizilimi bir dilde bağımsız bir biçim yani sözcük sınıflandırılıyorsa sistemli olarak türlü durumlarda tekrarlanabilir olmalı ve görüldüğü her yerde de biçimini ve kavramsal içeriğini koruyabilmektedir (Bloomfield, 1926: 156; Bloomfield, 1935: 178; Harris, 1951: 325, Matthews, 1991: 104; Bauer, 2003).

Sözcük Tanımada Kullanılan Ölçütler

- **Sözlükçe (zihin sözlüğü):** Dilbilimsel sözlük kavramı, dilde kullanılan sözcüklerle bunlara ilişkin özgün bilgileri listeleyen ve sözlükçe olarak anılan soyut bir sistem olarak anlaşılmaktadır (Bloomfield, 1935: 274; Chomsky, 1965: 87).



Geleneksel Kavramlar

1. **Kök sözcük (root word)**, bir sözcüğün parçalanamaz, anlamlı en küçük birimini temsil eder. Kök sözcükler, ortaya çıkmak için herhangi bir süreçten geçmediğinden, herhangi bir biçimleme de sergilemez.
2. **Gövde (stem)**: Bir sözcüğün tümceler kurulurken yüklendikleri parçalardan geriye kalan bölümü. Yani bu kez bir parçanın ne olduğuna, onun üzerine ne geldiğine bakarak karar verilmektedir.

Geleneksel Kavramlar

3. Köken (racine): Dilin ancak eski dönemlerine girildiğinde parçalanabilir olduğu anlaşılan ama bugün için artık anlamlı daha küçük parçalara ayrılmayacak olan sözcüklere verilen bir addır.

