



DBB 223 TÜRK İŞARET DİLİ I

3. HAFTA

Okuma Listesi

- Dikyuva, H., Makarođlu, B. & Arık, E. (2015). Türk İşaret Dili Dilbilgisi Kitabı. Aile ve Sosyal Politikalar Bakanlığı Yayınları: Ankara.
- Valli, C., Lucas, C., Mulrooney, K. J., & Villanueva, M. (1992, 1. Baskı; 2011, 5. baskı). Linguistics of American Sign Language. Washington, DC: Gallaudet University Press.
- Sutton-Spence, Rachel ve Bencie Woll (1999). Linguistics of British Sign Language. Cambridge: Cambridge University Press.
- Johnston, T. & Schembri, A. (2007). Australian Sign Language (AUSLAN): An introduction to sign language linguistics. Cambridge: Cambridge University Press.
- Meir, I. & Sandler, W. (2007). A language in space: The story of Israeli Sign Language. Mahwah, NJ: Lawrence Erlbaum Associates.
- Arık, E. (Ed.) (2013). Current directions in Turkish Sign Language research. Newcastle upon Tyne, UK: Cambridge Scholars Publishing.

El Şekli

- ❑ Seçilen ve seçilmeyen parmak sayısı
- ❑ Boğum biçimlenişi
- ❑ Belirtik olmayan el şekilleri: işaret parmağı yada bütün parmakların biçimlenişi
- ❑ Belirtik el şekilleri: seçilen parmakların biçimlenişi

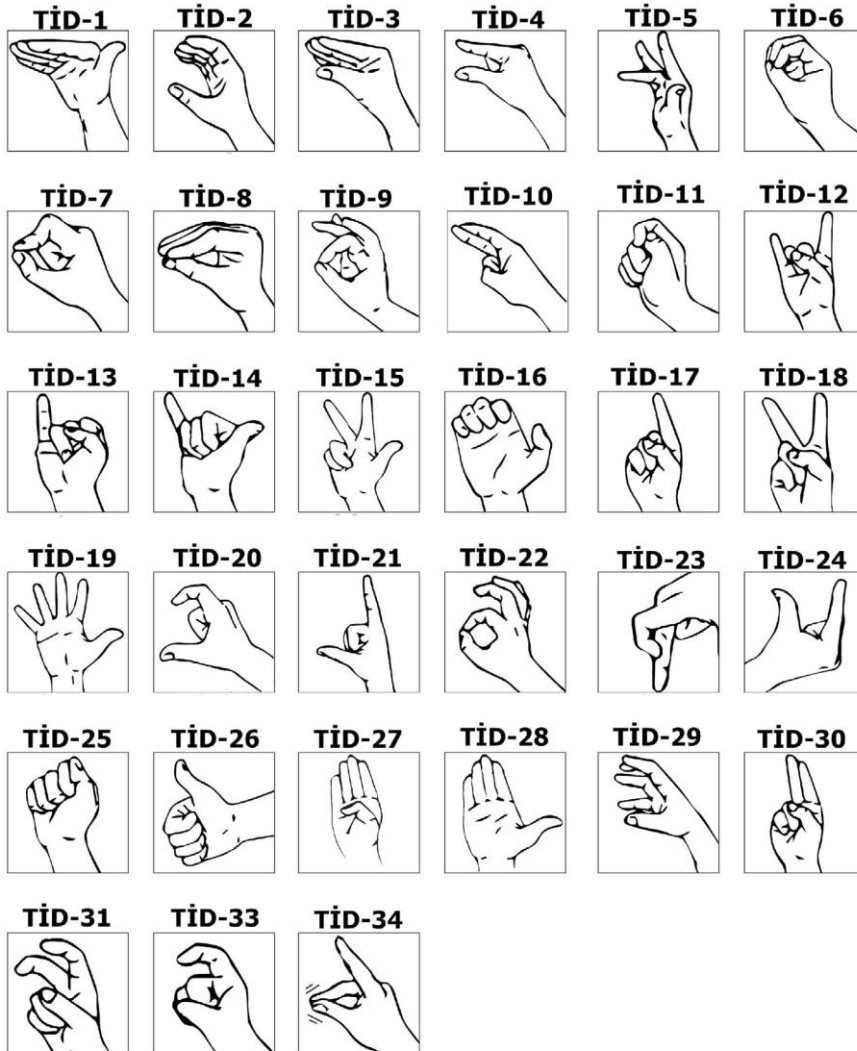
El Şekli

- Parmakların konumu, seçilen parmakların sayısı, düz, kavisli gibi boğum biçimlenişine bağlı olarak el bir çok şekil almaktadır.
- İşaret dillerinin el şekli dökümleri açısından çok farklılaştıkları bilinmekte (Eccarius, 2002) ve bu döküm, yaklaşık olarak 30-40 ayırıcı el şeklinden meydana gelmektedir. Kubuş (2008), TİD'in sesbilimsel görünümü üzerine yaptığı çalışmasında TİD dökümünün 33 el şeklinden oluştuğunu ortaya koymuştur.

El Şekli İmleme Sistemi (Hamburg)

Selection	Selected Fingers Extended				Selected Fingers Flattened				Selected Fingers Bent				Selected Fingers Hooked				Derivation Examples							
Fist																								
One Finger																								
Two Fingers nonspread																								
Two Fingers spread																								
Flathand (Four Fingers nonspread)																								
Four Fingers spread																								
Thumb Opposition	Fingerip-Thumbip Opposition w/ fingers rounded				Fingerip-Thumbip Opposition w/ fingers flattened				Fingerip-Thumbip Opposition w/ fingers straight	Fingerip-Thumbip Opposition w/ hitchhiker's fingers	Fingerip-Thumb's Interphalangeal Joint Opposition	Fingerip-Thumb's Metacarpophalangeal Joint Opposition	Derivation Examples											
One Finger, others in fist position																								
Two Fingers (nonspread), others in fist position																								
Two Fingers (spread), others in fist position		cf.				cf.																		
Four Fingers (nonspread)																								
Four Fingers (spread)		cf.				cf.																		
One Finger, others extended (spread)																								

TİD'de Ayırıcı Özelliğe Sahip El Şekilleri



TiD'de Sesbirimcik (Allophone)



Seçilen ve Seçilmeyen Parmaklar

- Mandel (1981), parmakların sesbilimsel rolüne göre seçilen ve seçilmeyen parmak olmak üzere iki alt gruba ayrılmasını önermiştir. Buna göre seçilen parmak, işaretin sesletimi sürecinde kullanılan parmağıdır. Seçilmeyen parmak ise işaretin sesletimi sürecinde aynı konumunda kalmakta ve aktif olmayan parmak olarak adlandırılmaktadır.



- Seçilmeyen Parmakların Artıklık (redundancy) Kuralı (Corina, 1993, p. 74): Eğer seçilen parmaklar kapalı konumda ise seçilmeyen parmaklar açık konumda olmalıdır. Eğer seçilen parmaklar açık ise seçilmeyen parmaklar kapalı olmalıdır.

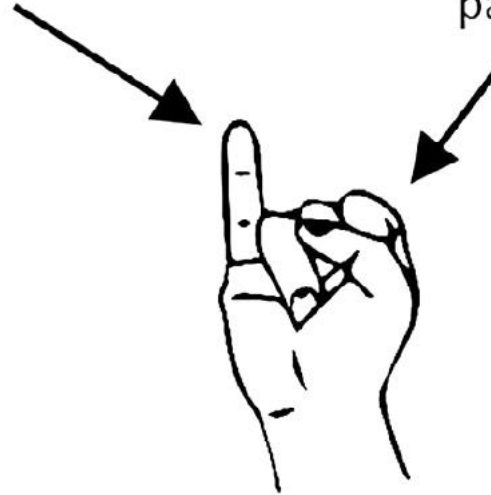


Seçilen ve Seçilmeyen Parmaklar



Seçilen parmak

Seçilmeyen
parmaklar



Seçilen ve seçilmeyen parmaklar
göre MİSAFİR işareti

Boğum Biçimlenişine Göre

El şeklindeki boğum biçimlenişlerinin tanımları (Brentari, 1998)

- Tamamen açık: Eldeki tüm boğumlar esnemekte
- Bükülmüş (kapalı): Avuç içine doğrudan bağlı olmayan (non-base) boğumlar bükülmekte
- Düz-açık : Avuç içine doğrudan bağlı olan (base) boğumlar, 90°'den az bükülmekte
- Düz-kapalı: Avuç içine doğrudan bağlı olan boğumlar, 90°'den fazla bükülmekte
- Eğilmiş- açık: Avuç içine doğrudan bağlı olan ve olmayan boğumlar, herhangi bir temas olmaksızın bükülmekte
- Eğilmiş-kapalı: : Avuç içine doğrudan bağlı olan ve olmayan boğumlar, temas ederek bükülmekte
- Tamamen açık: Avuç içine doğrudan bağlı olan ve olmayan boğumlar tamamen bükülmekte

Belirtik Olmayan El Şekilleri

Boyes-Braem (1981), belirtik olmayan el şekillerin iki nedenden dolayı “doğal” olduğunu iddaa etmektedir.

- Belirtik olmayan işaretler, günlük hayatta bir şeyi göstermek, tutmak, yakalamak gibi eylemlerde kullanılmakta.
- Ayrıca bu işaretler, elin anatomisi nedeniyle belirtik işaretlere göre daha kolay üretilmekte



Belirtik Olan El Şekilleri

- Belirtik olan el şekilleri, sözlükçedeki sıklığı, sesletim zorluğu gibi etmenler göz önünde bulundurularak belirlenmektedir (Battison, 1978; Boyes-Braem, 1990).

