

ANTİK YUNAN TAKILARI

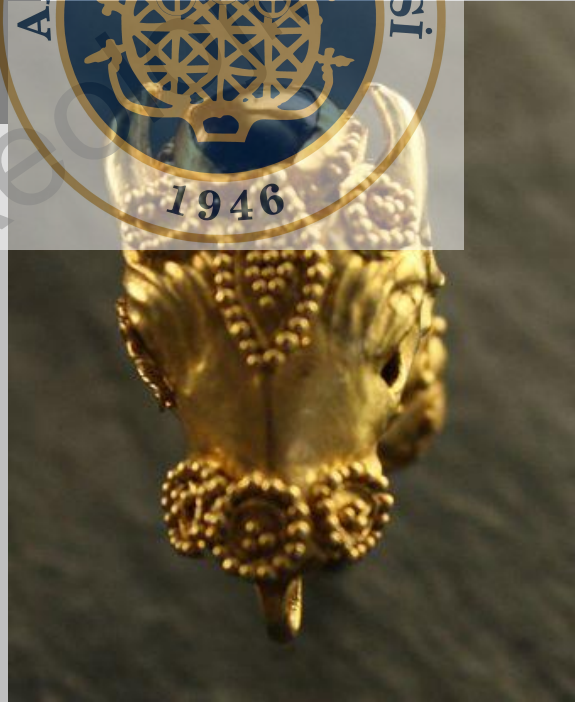
- İnsan ve hayvan figürleri bol olarak kullanılmıştır.
- Takılarda, granülasyon ve filigre teknikleri bolca kullanılmış.
- Hellenistik dönemle birlikte takılarda değerli taşlar da kullanılmaya başlamıştır.
- Bu dönemde yeni motifler kullanılmaya başlanmış: Herakles düğümü, eros, güvercin, mersin ağacı, nar, ayva gibi motifler yaygın kullanılmıştır.





KLA 222 Arkeolojik Buluntular

Arkaik Dönem:



KLA 222 Arkeo...
Kucuk Buluntu



Metropolitan Museum
Period: Hellenistic

Date: ca. 330–300 B.C.

Culture: Greek

Medium: Gold, rock
crystal, emerald
H. of earrings 2 3/8 in.
(6 cm);



Arkeolojik Buluntu



KLASİK 22 Arkeolojik





Kolyeler, halka küpelerdeki gibi aslan başlı yapılmış, ayrıca Herakles düğümü örgüsü kullanılmıştır. Her ikisinin birlikte kullanımı M.Ö. 4.yy son çeyreğinde başlamış, M.Ö. 3.yüzyılda çoğalmıştır. Erken örneklerde, Herakles düğümünün uçları basit tel sarmaldır. 3.yüzyılın ilk çeyreğinde düğümün uçlarındaki sarmalların üzerinde rozetler yer alır.



Lampsakos'ta bulunmuş olan kolyede tohum sarkaç ve Herakles düğümlüdür.





KLA 222 Ark

Kucuk Buluntu



Bulutu



KLA 222 Arke