

YAZI ARAÇ GEREÇLERİ



KLA 222 ARKEOLOJİ

ÇÜK BULUNTU

Kağıt ve Kitaplar:

Antik Dönemde kağıt olarak papirüs ve parşömen kullanılmaktaydı. Arkeolojik veriler, papirüsün en eski örneklerini Mısır'da B.M.Ö. 3000 yıllarına kadar gittiğini göstermektedir. Antik Yunan kentlerinde ve daha sonrasında Roma'da papirüs'ün yanında, parşömen olarak adlandırılan ağır, koyun ve keçi gibi hayvanların derilerinin de yazı amacıyla kullanıldığı bilinmektedir.

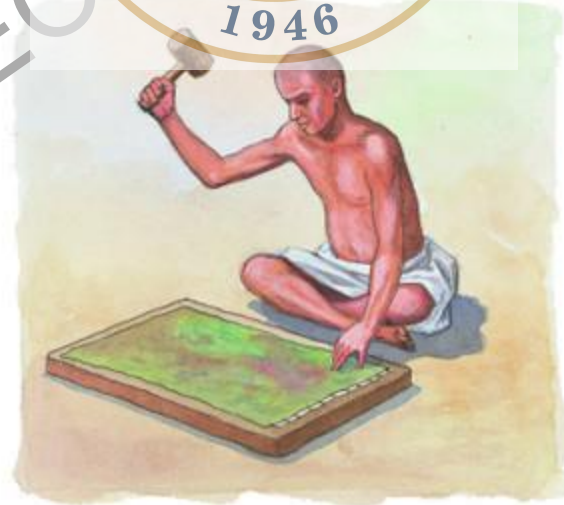




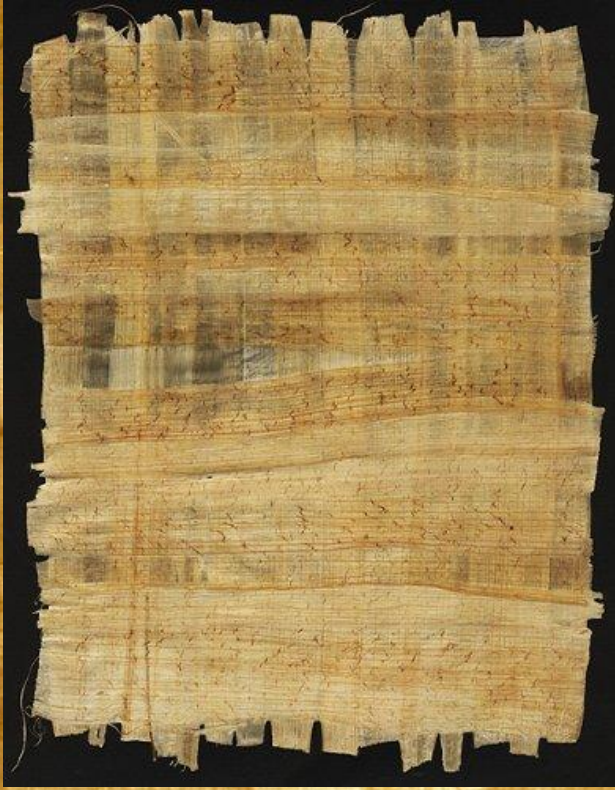
Birleştirilen papyrus yaprakları en çok 40 cm. genişliğinde ve 23 cm. uzunluğunda olur. Sonra bu yapraklar bir tomar oluşturacak şekilde yan yana birbirine yapıştırılır.



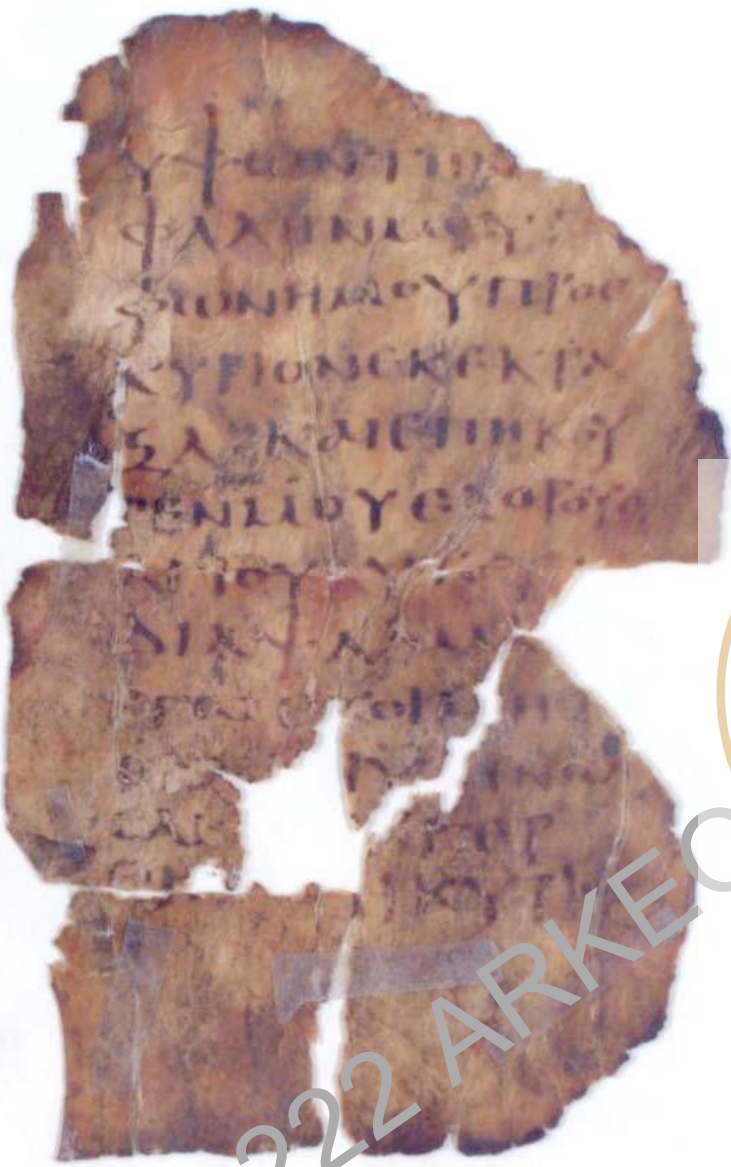
1. Papyrus reeds; 2. The papyrus reeds were pounded until the strips stuck together; 3. Fragment of Egyptian papyrus.



KLA 222 ARKEOLOJİ

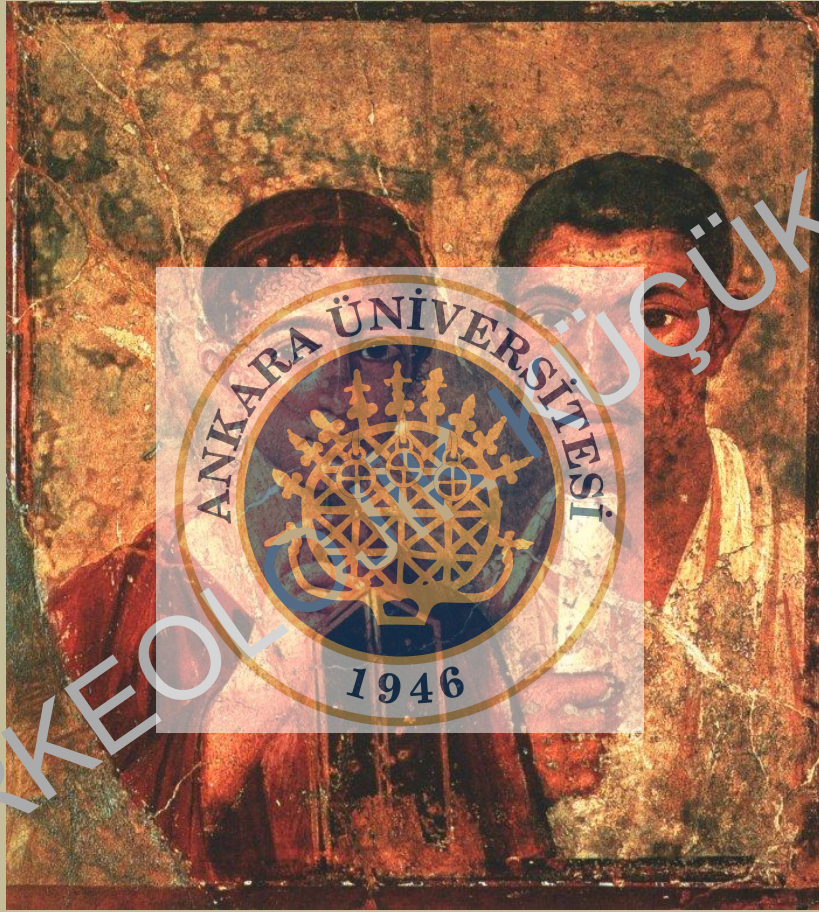


Başlangıçta papyrus Yunanistan'a Fenike'nin Byblos kentinden ithal ediliyordu. Yunanların papiруса Biblos daha sonra kitaba Bibliyon demeleri buradan kaynaklanıyor olmalıdır.



KLA 222 ARKEOL

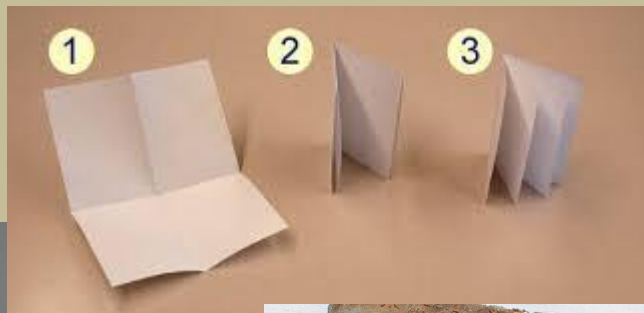
BULUNTU



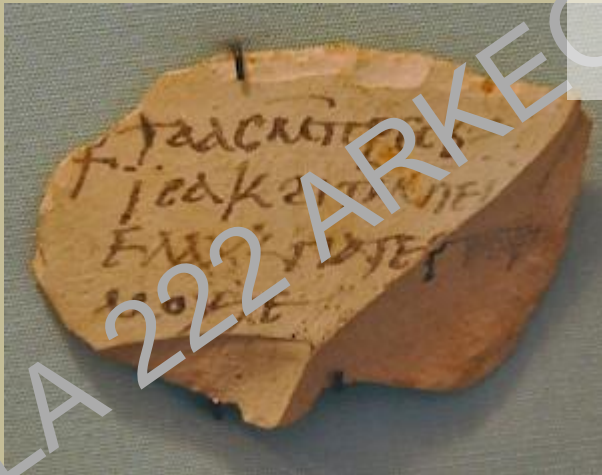
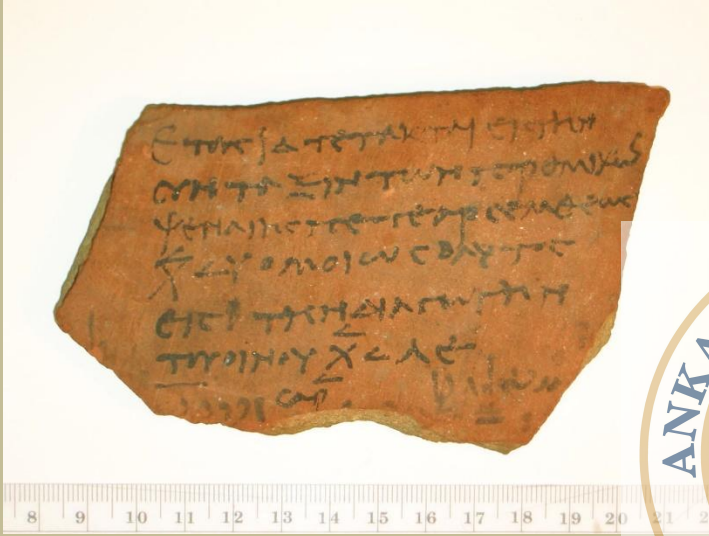
KLA 222 ARKEOLOJİ

ÇÜCÜK BULUNTU

KODEX



OSTRAKA

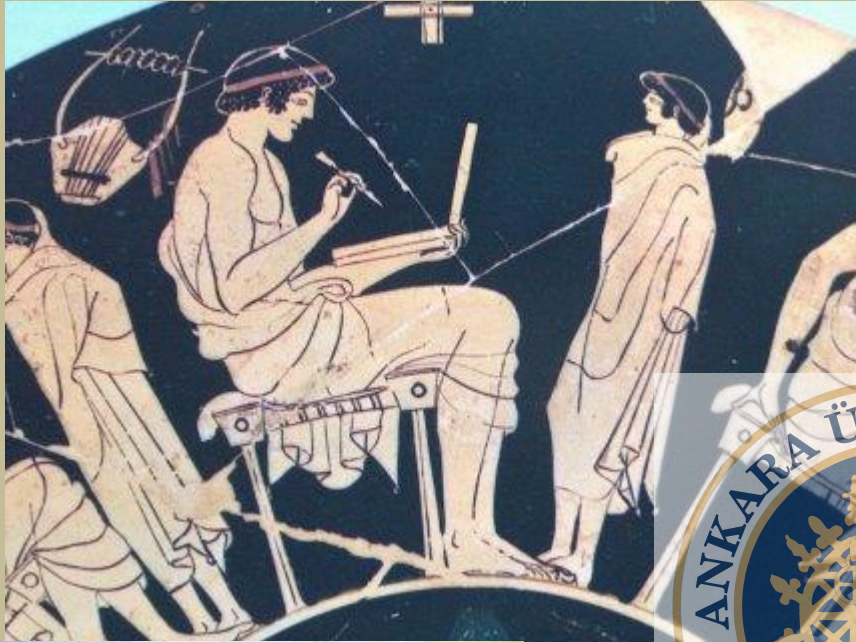


ΚΛΑ 222 ΑΡΧΕΟΛΟΓΙΑ

AHŞAP

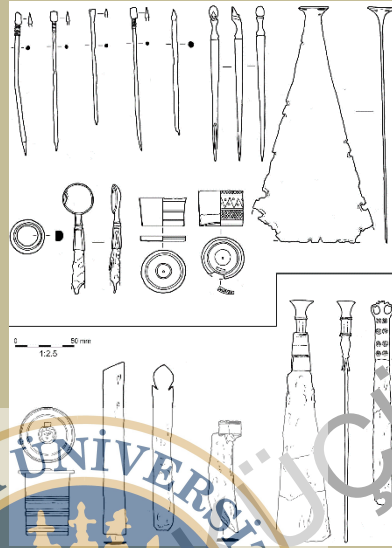


TABLET (TABULA CERATA)



KLA 222 ARKEOLOJİ

SPATULA



KLA 222 ARKEOLOJİ

JOUK BULUNTU

STYLUS



KLA 222 ARKEOLOJİ

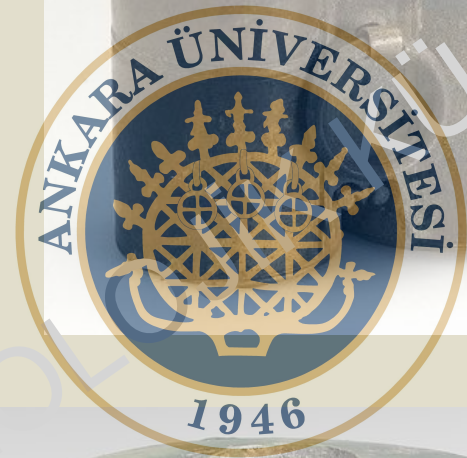
ÇÜÇÜK BULUNTU

METAL VE KAMIŞ KALEMLER



KLA 222 ARKEOLOJİ

MÜREKKEP KABI





Pompeii, Napoli Müzesi