

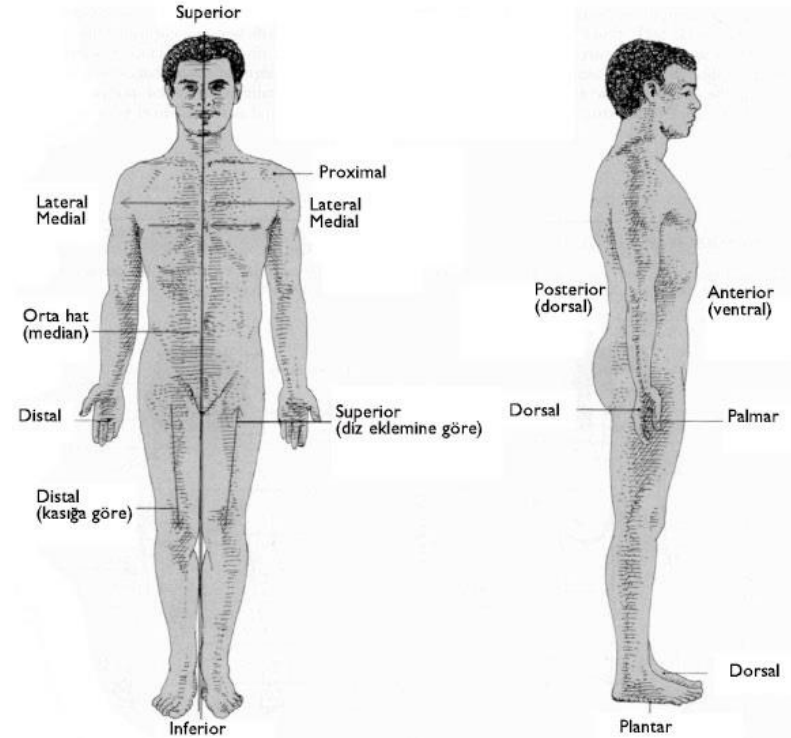
# ANATOMİK TERİMLER VE KAVRAMLAR

---

- Anatomi bir tanım bilimidir.
- Vücudun bütününe ve yapıların birbirlerine göre olan pozisyonlarını belirlemek için tek anlamlı terimler kullanılır.

# Anatomik pozisyon

- Ayakta baş ve omuzlar dik, yüz karşıya dönük, topuklar bitişik(veya topuklar arasında 1 ayak boyu mesafe), kollar iki yanda sarkık ve avuç içleri karşıya bakan bir insanın durumuna anatomik pozisyon denir.

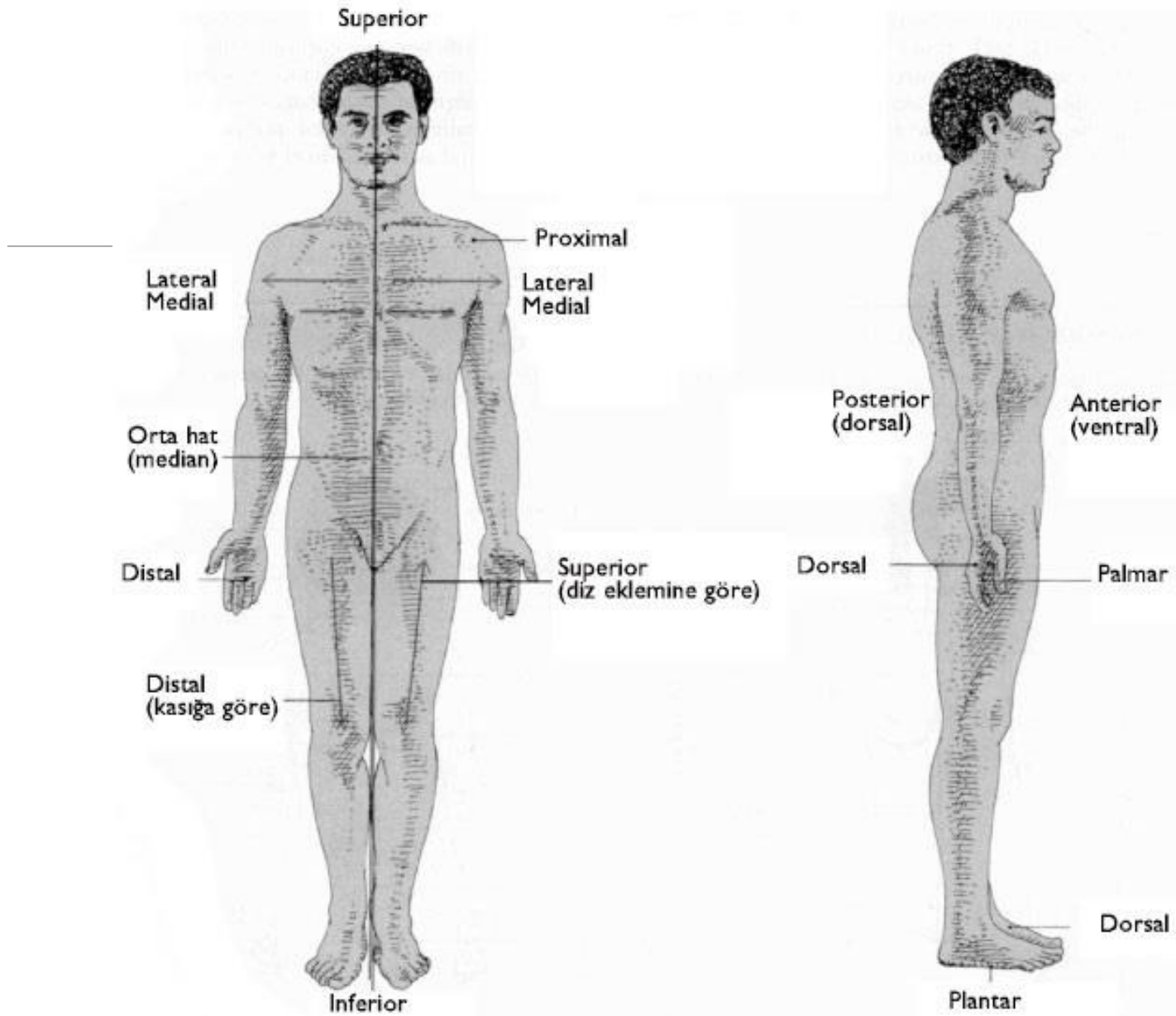


# Yön-yer belirten terimler

---

- Superior(cranial)
- Inferior(Caudal)
- Anterior(ventral)
- Posterior(dorsal)

- 
- **Medial:**
  - **Lateral:**
  - **Proksimal:**
  - **Distal:**



- 
- Superficial(external):
  - Profunda(internal):
  - Plantar:
  - Palmar:
  - Dorsal:

- 
- Visseral:
  - Ekstremitte:
  - Aksiyal bölüm:

# Hareket ile İlgili Terimler

---

- **Fleksiyon:** Sagital eksen çevresinde ve sagital düzlem üzerinde gerçekleşir.
  - **Hiperfleksiyon:**
- **Ekstansiyon:** Fleksiyon hareketi ile aynı düzlem ve eksen üzerinde yapılır.
  - **Hiperkstansiyon:**



- 
- **Abduksiyon:** Bir ekstremitenin frontal düzlemde orta hattan uzaklaşmasına denir.
  - **Adduksiyon:**
  - **Horizontal adduksiyon:**
  - **Horizontal abduksiyon:**

- 
- **Rotasyon:** Ekstremitenin ortasından geçen dik eksen etrafında yaptıkları harekete rotasyon denir.
    - **iç rotasyon/dış rotasyon**
    - Baş ve boynun sağa ve sola çevrilme hareketine sağ ve sola rotasyon denir.
  - Önkoldaki iç rotasyon hareketine özel olarak **pronasyon**, dış rotasyon hareketine de **supinasyon** denir.

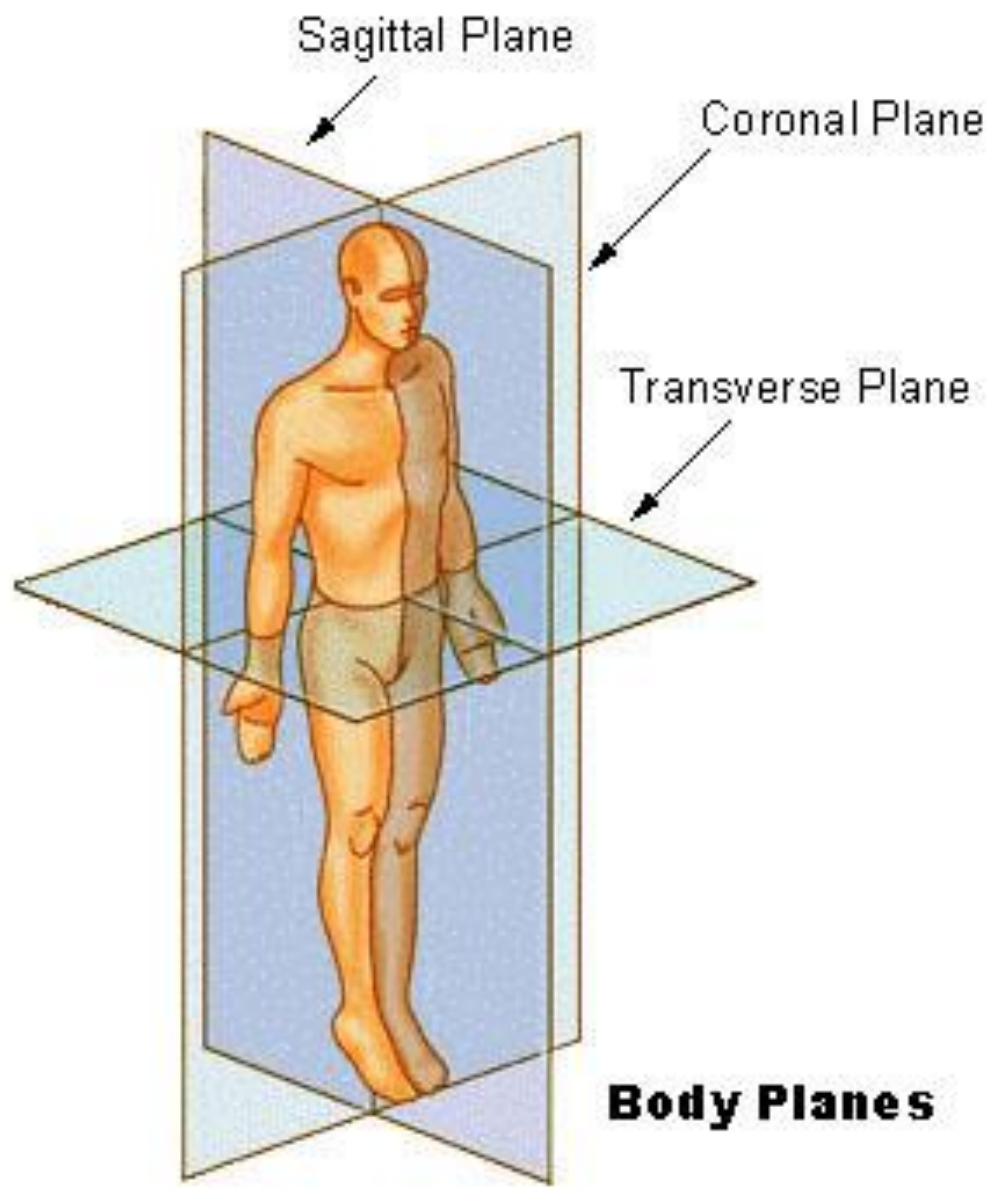
- 
- Ayak bileđi ekleminde sagital düzlemde yapılan eklem hareketine **plantar fleksiyon/dorsal fleksiyon** denir.
  - **İnversiyon/eversiyon**

- 
- Fleksiyon-ekstansiyon, abduksiyon-adduksiyon kombinasyonuna **sirkumduksiyon** denir.

# Vücut Düzlemleri

---

- Herhangi bir anatomik tanım birbirini dik kesen 3 ana düzlem temel alınarak yapılır.
- **Sagital Düzlem:** Vücudu önden arkaya dik kesen düzlemlerdir. Vücudu sağ ve sol iki parçaya ayırır.
- **Transvers(horizontal) Düzlem:** Vücudu enine kesen düzlemlerdir. Vücudu süperior ve inferior bölümlere böler.
- **Frontal(coronal) Düzlemler:** Vücut boyunca vücudu sağdan sola kesen düzlemlerdir. Vücudu anterior ve posterior bölümlere ayırır.



**Body Planes**

# Vücut Eksenleri

---

- Transvers Eksen
  - Sağdan sola doğru uzanan eksenidir
- Sagital Eksen
  - Önden arkaya doğru uzanan eksenidir
- Vertikal (dikey) eksen
  - Yukarıdan aşağıya doğru yere dik olarak uzanan eksenidir

