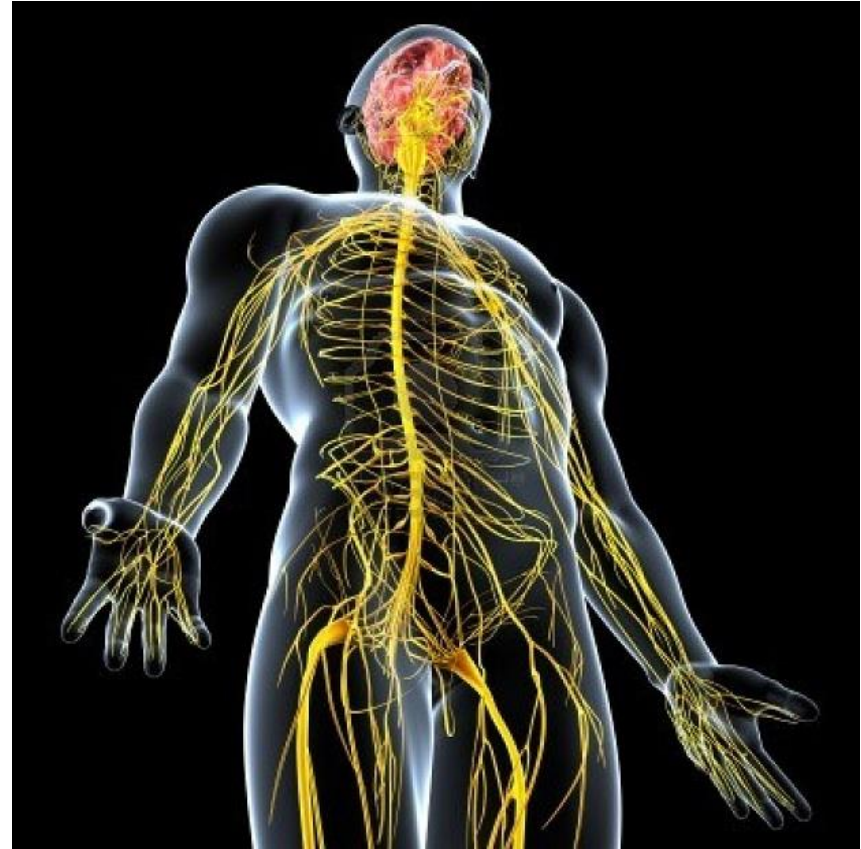


Sinir sistemi anatomik olarak iki bölüme ayrılarak incelenir

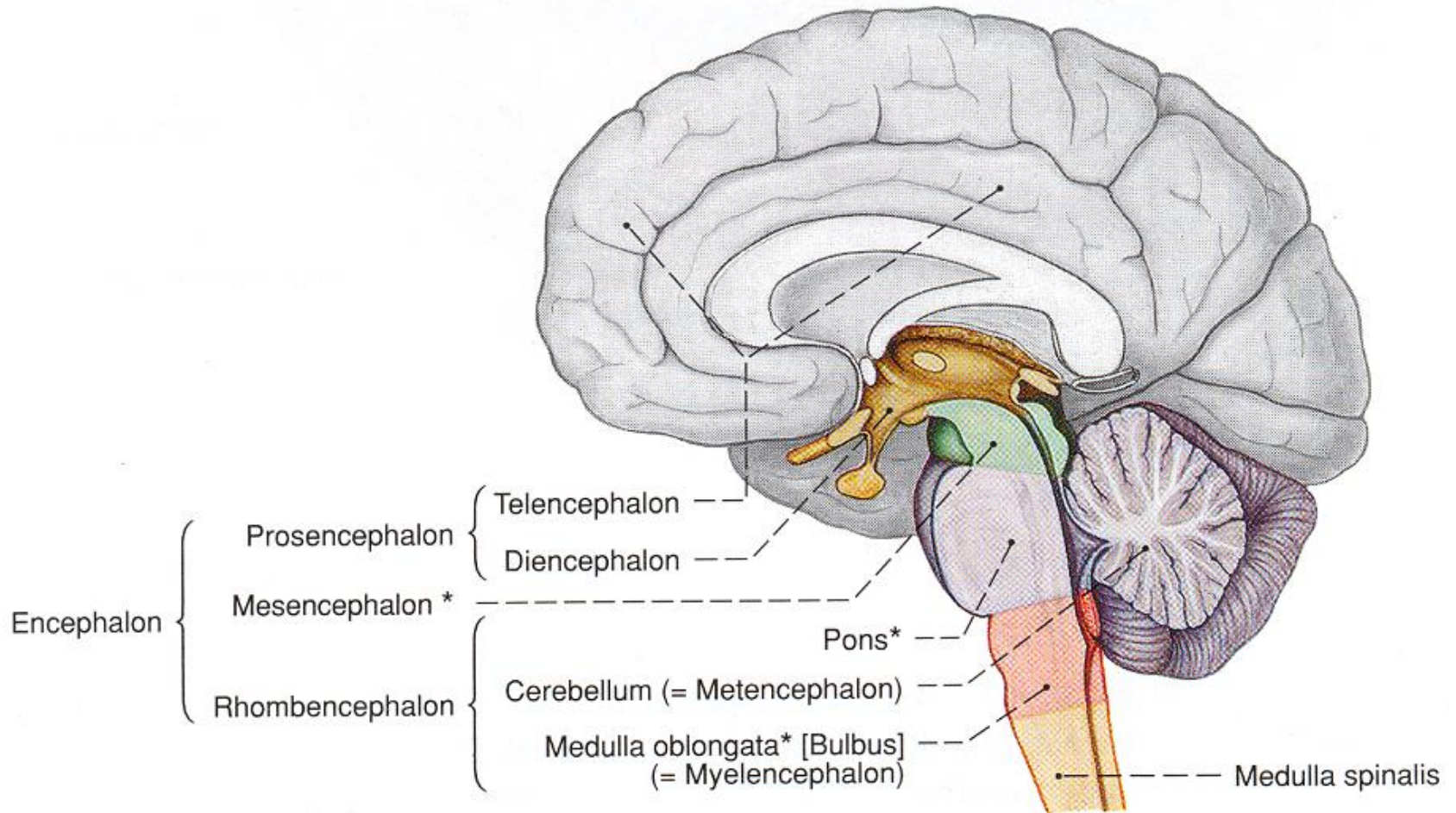
- Merkezi sinir sistemi (MSS)
- Periferik sinir sistemi (PSS)

Merkezi Sinir Sistemi

- Encephalon
(beyin)
- Medulla
spinalis(L1)



ENCEPHALON



Meninges

- Dura mater
- Arachnoidea mater
- Pia mater

- Telensefalon iki yarı küreden oluşmuştur (hemisfer)
- İki hemisfer ortada corpus callosum denen bir yapı ile birleşirler.

- Hemisferlerde dıřta korteks adı verilen gri madde ite medulla adı verilen ak madde bulunur.
- Gri madde aksonun ilk kısmı ve nöron gövdelerinden, ak madde miyelinli liflerden oluşur
- Hemisfer yüzeyleri girus adı verilen kırışıklıklarla kaplıdır.

Lobus Frontalis

- **Broca merkezi (konuşma merkezi)**
- **İstemli hareketlerin primer kortikal merkezi bulunur.**
- **Kişilik merkezi.**

Lobus Parietalis

Duyu fonksiyonunun kortikal merkezidir.

Lobus Temporalis

- **Kortikal (primer) işitme merkezi**
- **Wernicke alanı (sekonder konuşma merkezi)**