

PAY PİYASASI (Hisse Senedi)

Alım-Satım İşlemlerinde Geçen Kavramlar

- ✓ **ENDEKS**
- ✓ **İŞLEM MİKTARI**
- ✓ **İŞLEM HACMI**
- ✓ **İŞLEM BİRİMİ**
- ✓ **AĞIRLIKLI ORTALAMA FİYAT**
- ✓ **BAZ FİYAT**
- ✓ **FİYAT ARALIĞI**
- ✓ **FİYAT ADIMI**
- ✓ **İŞLEMLERİN TAKASI**
- ✓ **HİSSE SENETLERİ PİYASASI'NDA FİYATLARIN OLUŞUM YÖNTEMİ**

Endeks ne demektir?

Günlük ekonomi sayfalarını takip ediyorsanız **“borsa düştü”** veya **“BIST 100 yükselişte”** tarzında haberler de görmüşsünüzdür. İşte bu haberler, endekslerle ilgilidir. Yani Borsa İstanbul düştü derken, borsanın göstergesi olan endeksin değer kaybı yaşadığı anlaşılmaktadır. Endeksler, bir yatırımcının takip ettiği en iyi göstergelerdir. Aynı zamanda endeksler, yatırımcıya oldukça önemli bilgiler vermektedir. Borsa endekslerinin avantajlı bir yatırım aracı olduğunu da bilmelisiniz.

Endeks, bir veya daha fazla değişkenin hareketlerinden ibaret olan oransal değişimi ölçmeye yarayan bir finansal göstergedir.

Endeksler, karmaşık olayların tek bir rakama indirgenmesini sağlayan, olaylar ve sonuçları hakkında yaklaşık bilgi verebilen araçlardır. Pay Endeksleri borsada işlem gören payların fiyat ve getiri performanslarını bütünsel ve sektörel bazda ölçmektedir. Pay Endeksleri, paylardaki fiyat hareketlerinden yola çıkılarak borsanın genel trendlerinin belirlenmesinde kullanılabileceği gibi günümüzde bir endeksi baz alan BYF aracılığıyla ve vadeli işlemlere konu dayanak varlık olmasıyla finansal ürün olarak da kullanılabilir.

Kaynak: <https://borsanasiloyunanir.co/endeks-nedir-borsa-endeksi-hakkinda-bilgiler/>

Endeks

- Belli bir zaman dilimine ait olan fiyat, maliyet, satış performansı, üretim gibi verilerin toplanması için oluşturulan göstergelere, endeks denmektedir.
- **Örneğin;** Tüketici Fiyat Endeksi (TEFE), Üretici Fiyat Endeksi (ÜFE). Türkiye İstatistik Kurumu (TÜİK) belli dönemleri inceleyerek bu endeksleri oluşturur ve kamuoyuna duyurur.
- Borsa endeksleri ise borsada işlem hisse senetlerinin fiyat ve getiri performanslarını ölçmektedir.



BIST 100 Endeksinde Yer Alacak Hisse Senetlerinin Seçimi

BIST 100 endeksinde yer alacak hisse senetleri, **A veya B grubu olarak tanımlanan hisselerden** seçilmektedir. A grubunda yer alan hisse senetleri, pay değeri 30 milyon lira ve üzeri olanlardır. B grubu ise pay değeri 10 milyon lira ile 30 milyon lira arasındaki hisse senetleridir. Pay değeri, 10 milyon liranın altında olan **C grubu hisse senetleri** ile Gelişmiş İşletmeler Piyasası (GİP), Serbest İşlem Platformu (SİP), Nitelikli Yatırımcı İşlemleri Pazarı (NYİP), Yakın İzleme Pazarı (Gözaltı Pazarı'nda (GP) işlem gören hisse senetlerinden olan **D grubu**, BIST 100 endeksinde yer almaz.

Endekste yer alacak hisse senetleri, belli dönemlerde gözden geçirilerek seçim tekrar edilmektedir. BIST 100 endeksinde yer alan hisse senetleri için **4 farklı değerlendirme dönemi** söz konusudur. Bu dönemler ise Ocak – Mart, Nisan – Haziran, Temmuz – Eylül ve Ekim – Aralık şeklindedir.

Borsa İstanbul Endeksleri Nelerdir?

Borsa İstanbul'da piyasalara ilişkin farklı özellikteki endeksler hesaplanmaktadır. Pay Piyasası için 54 tanesi anlık, 270 tanesi seans sonlarında olmak üzere toplamda **324 endeks** hesaplanmaktadır. Bu endeksler, hem fiyat hem de getiri endeksi olarak hesaplanır. Fiyat endeksleri, yalnızca fiyat değişimlerini yansıtmakta; getiri endeksleri ise kar payı ödemelerini de dikkate almaktadır.

Temel endekslerden bazılarını açıklayacak olursak:

BIST 100 Endeksi: Pay Piyasası için temel endekstir. Yıldız Pazar ve Ana Pazar'da işlem gören şirketler, Kolektif Yatırım Ürünleri ve Yapılandırılmış Ürünler Pazarı'nda işlem gören gayrimenkul yatırım ortaklıkları ile girişim sermayesi yatırım ortaklıkları arasından seçilmiş 100 hisse senedinden oluşmaktadır. BIST 100 endeksi, BIST 50 ve BIST 30 endekslerine dahil payları da içermektedir.

BIST 100 endeksi, Borsa İstanbul'da işlem gören, piyasa değeri ve işlem hacmi bakımından en yüksek 100 hisse senedinin performansını ölçmektedir.

Temel Endekslerden Bazıları

BIST 50 Endeksi: BIST 100 endeksinde olduđu gibi seçilmiş 50 hisse senedinden oluşan endekstir. BIST 50 endeksi, BIST 30 endeksinde yer alan hisse senetlerini de içermektedir.

BIST 30 Endeksi: BIST 100 endeksinin kriterlerine göre seçilmiş 30 hisse senedinden oluşan endekstir.

BIST 100 – 30 Endeksi: BIST 100 endeksine dahil olan; ama BIST 30 endeksinde yer alan hisseleri içermeyen ve 70 hisse senedinden oluşan endekstir.

BIST Kurumsal Yönetim Endeksi: Borsa İstanbul'un pazarlarında işlem gören ve belirlenen asgari kurumsal yönetim derecelendirme notuna sahip olan şirketlerin hisse senetlerinden oluşan endekstir.

BIST Tüm Endeksi: Menkul Kıymet Yatırım Ortaklıkları haricinde Borsa İstanbul pazarlarında işlem gören şirketlerin hisse senetlerinden oluşan endekstir.

BIST Yıldız Endeks: Borsa İstanbul Yıldız Pazar'da işlem gören şirketlerin hisse senetlerinden oluşan endekstir.

BIST Ana Endeks: Borsa İstanbul Ana Pazar'da işlem gören şirketlerin hisse senetlerini kapsayan endekstir.

Dünyanın Önemli Borsa Endeksleri Nelerdir?

Dow Jones 30 Endeksi: Dow Jones Industrial Average (DJIA) yani Dow Jones Sanayi Endeksi olarak bilinmektedir. En büyük 30 sanayi şirketini içeren endekstir. **İlk yayını**, 26 Mayıs 1896 tarihinde yapılmıştır.

Nasdaq 100 Endeksi: ABD'nin en büyük borsalarından birisi olan Nasdaq Borsası'nda işlem gören ve **piyasa değeri en yüksek 100 hisse senedinden** oluşmaktadır. Nasdaq 100 endeksinde, Google, Amazon, eBay, Comcast, Cisco, Viacom, Oracle, Apple gibi şirketlerin hisse senetleri yer almaktadır. Aynı zamanda teknoloji endeksi olarak da bilinmektedir.

S&P 500 Endeksi: Standard & Poor's tarafından düzenlenen bir endekstir. Amerika'nın en büyük 500 şirketinin hisse senetlerinden oluşturulmuştur. Ayrıca ABD hisse senedi piyasasının **yaklaşık % 75'ini** kapsamaktadır.

Dax 30 Endeksi: 1988 yılından bu yana var olan endeks, Frankfurt Borsası'nda işlem gören Almanya'nın en büyük 30 şirketinin performansını ölçmektedir. **Xetra adı verilen elektronik işletim sistemi üzerinden takibi yapılmaktadır.** Yer alan hisse senetleri ise Prime Standard denilen kriterlere göre ve şirketin toplam varlıklarının % 33'ünün borsada işlem gördüğü şirketlerin hisse senetleridir.

FTSE 100 Endeksi: Londra Borsası'nda işlem gören **100 büyük İngiliz şirketin** hisse senetlerini kapsamaktadır. Piyasa değeri ağırlıklı bir endekstir ve hisse senetlerinin tamamı, piyasa değerine göre ağırlıklandırılmıştır. FTSE 100, Avrupa endekslerini takip eden bir endekstir.

Nikkei 225 Endeksi: Tokyo Borsası'nın **en fazla işlem hacmine sahip** olan 225 hisse senedinden oluşan borsa endeksidir. 1950 yılında hesaplanmaya başlamıştır. Toyota, Bridgestone, Panasonic gibi çeşitli sektörlerde yer alan şirketlerin hisse senetlerini kapsamaktadır.

CAC 40 Endeksi: Paris Borsası'ndaki **en büyük çok uluslu 40 şirketten** oluşan endekstir. Aynı zamanda Euronext Paris'in ana karşılaştırma endeksidir. Endeks içerisinde yer alan şirketlerin işletmelerinin ve iş güçlerinin 2/3'ü Fransa dışında yer almaktadır. L'Oreal, Michelin, Renault gibi şirketlerin hisse senetlerinden oluşmaktadır.

Russell 2000 Endeksi: KOBİ'lerin endeksi olarak bilinmektedir. Russell 3000 endeksinde yer alan ilk 2000 hisse senedinden oluşmaktadır. Russell 2000 endeksi, Russell 3000 endeksinin piyasa değerinin yaklaşık % 8'ini temsil etmektedir. S&P 500 endeksinde yer alan küçük 2000 hisse senedinin performansını ölçmektedir. Ayrıca **300 milyon ile 2 milyar dolar piyasa değeri** olan hisse senetlerinden oluşmaktadır.

Borsa Endekslerini Etkileyen Faktörler

Borsa endekslerini etkileyen içsel faktörler: Ekonomik veriler, işsizlik rakamları, jeopolitik ve ülke riskleri, faiz oranları, döviz kurlarındaki değişiklikler, siyasi durum şeklinde sıralandırabilirsiniz. Dikkat edecek olursanız bu faktörler, bir yatırımcının doğru pozisyonu alabilmesi için izlemesi gereken önemli konulardandır.


Borsa endekslerini etkileyen dışsal faktörler: Küresel veriler ve ülkelerin birbiri ile ekonomik ilişkileridir. Örneğin; Japonya ekonomisinin Amerika'ya yapılan ihracata dayalı olması, ülke gösterge endeksinin ABD endekslerini izlemesini gerektirir. Japonya'nın gösterge endeksi olan Nikkei 225; ABD'nin Dow Jones 30, Nasdaq, Russel 2000 ve S&P 500 endekslerini izler. Ayrıca Dow Jones endeksi yükseldiği zaman, Nikkei 225 endeksi de yükselmektedir.

Seans

Bir menkul kıymetin, ilgili olduđu pazarda, işlemlerinin başlatıldığı an ile bitirildiği an arasında geçen süre “Seans” olarak adlandırılır. İşlemler biri sabah diğeri öğleden sonra olmak üzere iki ayrı seansta yapılmaktadır.

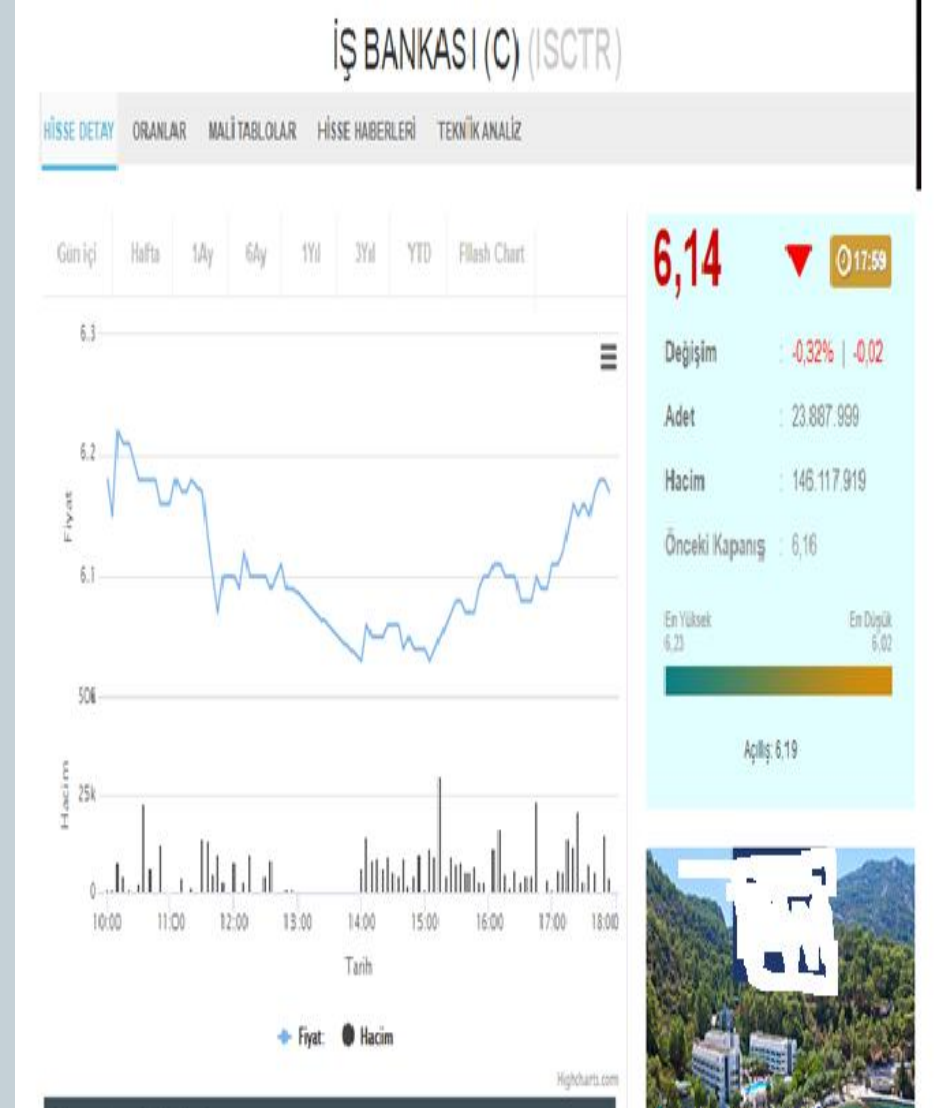
3. PAY PİYASASI İŞLEM SAATLERİ

BORSA İSTANBUL A.Ş. PAY PİYASASI İŞLEM SAATLERİ ÇİZELGELERİ - 14/11/2016 TARİHİNDEN İTİBAREN GEÇERLİ YENİ SEANS SAATLERİ

PAY PİYASASI SÜREKLİ İŞLEM YÖNTEMİ (TAM İŞ GÜNLERİNDE)											
 BORSA İSTANBUL	AÇILIŞ (TEK FİYAT)		SÜREKLİ İŞLEM YÖN.	GÜN ORTASI (TEK FİYAT)		SÜREKLİ İŞLEM YÖN.	KAPANIŞ (TEK FİYAT)			KAPANIŞ FİYATINDAN / SON FİYATTAN İŞLEMLER	
	09:40- 09:55	09:55 (+)*	10:00- 13:00	13:00- 13:55	13:55 (+)*	14:00- 18:00	18:00- 18:01	18:01- 18:05	18:05 (+)*	18:07- 18:08	18:08- 18:10
	Emir Toplama	Fiyat Belirleme ve İşlem	İşlem	Emir Toplama	Fiyat Belirleme ve İşlem	İşlem	Kapanış Marj Yayını	Emir Toplama	Fiyat Belirleme ve İşlem	Marj Yayını	İşlem
Yıldız Pazar											
Ana Pazar											
GİP	✓	✓	✓	✓	✓	✓	✓	✓	✓	✓	✓
KYÜYÜP (BYF, Varant ve Sertifikalar hariç)											
C Grubunda PY/LS olan paylar											
BYF, Varant ve Sertifikalar Yeni Pay Alma Hakları	---	---	✓	---	---	✓	---	---	---	---	---
Resmî Müzayede İşlemleri (**)	---	---	✓	---	---	✓	---	---	---	---	---
Birincil Piyasa İşlemleri (***)	---	---	10:30 ✓	---	---	---	---	---	---	---	---
Kısaltmalar BYF : Borsa Yatırım Fonu GİP : Gelişen İşletmeler Pazarı KYÜYÜP : Kolektif Yatırım Ürünleri ve Yapılandırılmış Ürünler Pazarı LS : Likidite Sağlayıcı PY : Piyasa Yapıcı			Açıklamalar ✓ : Pazarın / Grubun / Yatırım aracının, seansın ilgili alt sürecine <u>dâhil</u> olduğunu gösterir. --- : Pazarın / Grubun / Yatırım aracının, seansın ilgili alt sürecinin <u>dışında</u> olduğunu gösterir. * (+) : İşlemlerin tamamlanmasına bağlı olarak değişebilecek bir saati ifade eder. ** : ME, MF, MV, MC koduyla yapılan resmî müzayede işlemleri için geçerli olan seans saatlerini ifade eder. *** : Birincil Piyasa İşlemleri, saat 10:30 -13:00 arasındadır. Not : Emir toplama süreci, belirtilen saatlerden sonra 30 saniye içerisinde rastlantısal olarak kesilmektedir.								

İşlem Miktarı

- Bir piyasada, bir seansta ya da belli bir dönemde alınıp satılan (el değiştiren) menkul kıymet adedidir. Borsa'da, her işlem günü, her iki seansın işlemleri için ayrı-ayrı hisse senedi bazında işlem miktarı yayınlanır. Farklı pazarlarda işlem gören menkul kıymetlerin gerçekleşen işlem miktarları toplandığında, Borsa İstanbul'un o günkü işlem miktarı ortaya çıkar.



İşlem Miktarı BİST 100 için

BİST

USD

EURO

ALTIN

🕒 17:59

104.726



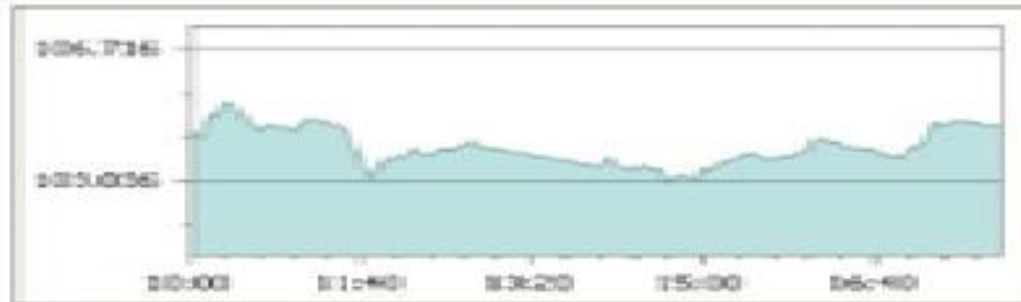
Değişim : 0,42% | 442,96

Açılış : 104.815

Önceki Kapanış : 104.283

En Yüksek:
105.332

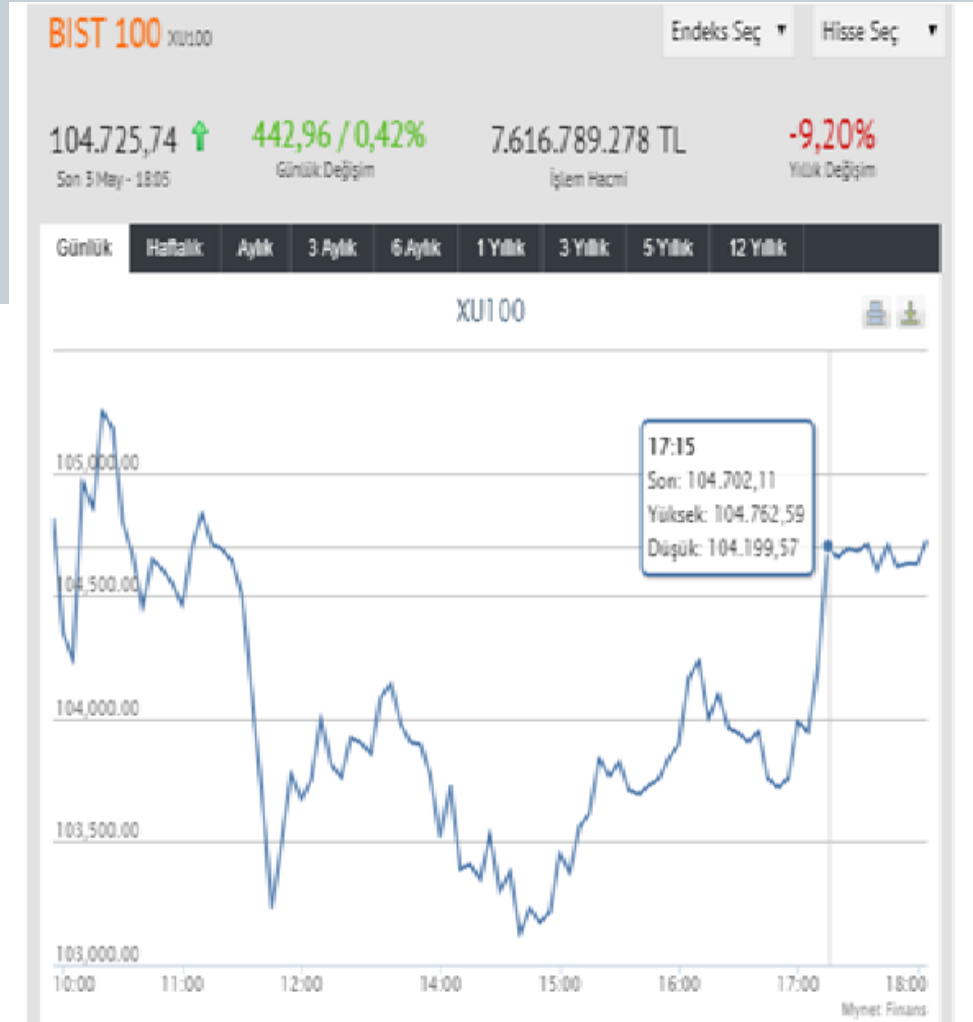
En Düşük:
102.984



İşlem Hacmi

Gerçekleşen her sözleşmedeki işlem miktarı ile işlem fiyatlarının çarpılması sonucu bulunan miktardır. Tüm hisse senetlerinin işlem hacimleri toplamı, Hisse Senetleri Piyasasının toplam işlem hacmini oluşturur.

BİST 100 İŞLEM HACMI



İşlem Birimi

Bir sermaye piyasası aracının, kendisi ya da katları ile işlem yapılabilecek asgari sayısını ya da değerini ifade eder. Hisse senetleri piyasasında işlem birimi olarak lot kullanılır. 1 lot 1 adet hisse senedi veya 1 TL nominal değerli hisse senedine denktir. Rüçhan Hakkı kuponları için bu 1TL nominal değerdeki hisse senedinin üzerindeki kuponu ifade etmektedir. Borsa Yatırım Fonu işlem sıralarında ise işlem birimi bir adet katılım payı ve katlarıdır.

Bir hisse senedine bir seferde girilebilecek “maksimum lot miktarı” 250, 500, 1.000, 2.500, 5.000, 10.000, 25.000, 50.000, 75.000 veya 100.000 lot olmak üzere her hisse senedi için her ay yeniden belirlenmektedir. Maksimum lot miktarını aşan emirler için “Kalanı İptal Et”, “Özel Limit Fiyatlı” ve “Limit Değerli” emir tiplerinin kullanılması gerekir, ancak bu tip emirlerin TL büyüklüğü 1,5 Milyon TL’yi aşamaz.

FİYAT ARALIĞI

Baz Fiyat, Fiyat Aralığı

"Fiyat adımı" her pay fiyatı için bir defada gerçekleşebilecek en küçük fiyat değişimidir.

Fiyat marjı ve fiyat limitleri

Fiyat limitlerinin belirlenmesi amacıyla baz fiyata (bir önceki gün kapanış fiyatı) uygulanacak marjlar:

Paylar ve Borsa Yatırım Fonları (BYF) için %20

Yeni pay alma hakları ve ISKUR.E için %50

Varant ve sertifikalar için serbest marj olarak belirlenmiştir (gerekli durumlarda bazı pay ve BYF sıralarında serbest marj uygulanabilir).

Fiyat limitleri hesaplanırken yuvarlama işlemi içeri doğru yapılacaktır: Üst fiyat limiti bulunurken yuvarlama aşağı adıma, alt fiyat limiti bulunurken yuvarlama yukarı adıma yapılacaktır.

Örnek Bir Hisse İçin Taban/Tavan Fiyat

Dünkü kapanış fiyatı: 9.5.....x %20 = 1.9.....Taban Fiyat: 9.5-1.9 = 7.6

Dünkü kapanış fiyatı: 9.5.....X %20_1.9 Tavan Fiyat: 9.5+1.9 = 11:4

Ağırlıklı Ortalama Fiyat

Bir sonraki seansta uygulanacak baz fiyatın hesaplanmasına esas teşkil eden, hisse senedinin miktar ağırlıklı fiyatıdır. Her hisse senedi için her seans öncesinde bir önceki seans işlemleri dikkate alınarak ağırlıklı ortalama fiyat hesaplanır.

Hisse senetlerinin ağırlıklı ortalama fiyatları hesaplanırken, değişik fiyattan ve miktarlardan gerçekleşen ve fiyatı tescil edilen normal emirler sonucu gerçekleşen işlemler dikkate alınır. (Fiyatın tescil edilmesi için işlemin lot işlemi olması ve gerçekleşmiş işlemin özel emir şeklinde olmaması gerekir.) İşlem günü sonunda, her hisse senedi için aşağıdaki formül kullanılarak hesaplanır:

$\text{A.O.F.} = \frac{\sum_{i=1} (M_i \times F_i)}{\sum_{i=1} M_i}$	$M_i = \text{işlem miktarı}$ $F_i = \text{işlem fiyatı}$
--	---

Baz Fiyat

Bir hisse senedinin seans içinde işlem görebileceđi üst ve alt fiyat limitlerinin ve fiyat adımlarının belirlenmesine esas teşkil eden fiyattır. Bu fiyat, menkul kıymetin en son işlem gördüğü seanstaki ağırlıklı ortalama fiyatın, adım kuralına uygun olmaması durumunda, alt ve üstündeki en yakın “adıma uygun” fiyatlar değerlendirilerek, en yakın olana yuvarlanması ile elde edilir. Ağırlıklı Ortalama Fiyat olası her iki fiyata da eşit uzaklıkta ise yukarıya yuvarlanır.

Temettü ödemeleri, sermaye artırımları ve şirketlerin bazı devralma-devrolma birleşme vs. durumlarında, baz fiyat Borsa tarafından belirlenerek sisteme girilir. Baz fiyatın belirlenmesinde uygulanacak yöntem Borsa Yönetim Kurulunca belirlenir ve Günlük Bültende yayınlanır.

Fiyat Adımı

Paylarda ve Yeni Pay Alma Hakkı Kuponlarında Uygulanan Baz Fiyat Aralıkları ve Fiyat Adımları:

Fiyat Seviyesi (TL)			Fiyat Adımı (TL)
0,01	-	19,99	0,01
20,00	-	49,98	0,02
50,00	-	99,95	0,05
100,00	-	üzeri	0,10

Bazı Hisse Fiyatları

Hisse	Son	Dün	%	Yüksek	Düşük	Ağ.Ort.	Hacim(LOT)	Hacim(TL)
DMSAS	2,54	2,12	19,81	2,54	2,54	2,54	708.684	1,8 Mio
KNFRT	21,50	17,99	19,51	21,58	18,54	20,19	1.070.731	21,6 Mio
DIRIT	1,14	1,01	12,87	1,17	1,00	1,10	6.175.541	6,8 Mio
RALYH	1,40	1,27	10,24	1,40	1,30	1,36	35.860	0,0 Mio
KUYAS	4,53	4,12	9,95	4,55	4,02	4,39	790.839	3,5 Mio
KRSAN	5,85	5,36	9,14	5,85	5,30	5,64	5.304	0,0 Mio
DZGYO	3,04	2,84	7,04	3,22	2,99	3,12	1.133.612	3,5 Mio
CELHA	8,48	7,96	6,53	8,85	8,00	8,37	634.030	5,3 Mio
KOZAA	6,11	5,75	6,26	6,17	5,40	5,90	37.128.105	219,2 Mio
EREGL	10,75	10,16	5,81	10,75	10,22	10,48	16.690.405	174,9 Mio

İşlemlerin Takası

Borsada alım satımlar peşin esası üzerinden yapılır. Kıymetin ve bedelinin teslimi T+2 gününde (İşlem Günü + 2 Gün) Takasbank ve Merkezi Kayıt Kuruluşu aracılığı ile yapılır. Yerli ve yabancı menkul kıymetler TL üzerinden alınıp satılır.

Hisse Senetleri Piyasası'nda Fiyatların Oluşum Yöntemi

Öncelik Kuralları

Verilen bir emrin karşı bir emir tarafından karşılanması sırasında, sistemin uyguladığı bir takım işlem kuralları vardır. Hisse senedi almak veya satmak isteyen üye temsilcisi, bir emrin içermesi gereken tüm bilgileri bilgisayar aracılığıyla sisteme aktarır. İşlemler hisse senetleri piyasası için belirlenen öncelik kurallarına uygun şekilde sistem tarafından otomatik olarak gerçekleştirilir. Bu kurallar, fiyat ve zaman önceliği kurallarıdır. Emirlerin işlem görme sıralamasında ilk önce fiyat, fiyatın aynı olması durumunda zaman önceliğine bakılmaktadır.

Fiyat Önceliği

Daha düşük fiyatlı satış emirlerinin, yüksek fiyatlı satış emirlerinden; daha yüksek fiyatlı alım emirlerinin, düşük fiyatlı alım emirlerinden önce işlem görmesini sağlayan öncelik kuralıdır.

Zaman Önceliği

Girilen emirlerde fiyat eşitliği olması halinde, sisteme zaman açısından daha önce kaydedilen emrin daha önce işlem görmesini sağlayan öncelik kuralıdır.

Kaynakça

- ✓ Özbolat Murat; Sermaye ve Para Piyasaları. Ankara Üniversitesi Uzaktan Eğitim Yayınları, Yayın No: 81, Ankara, 2011, Sayfa:116-128)
- ✓ Yatırım Yaparken Sorularla Türkiye Sermaye Piyasası, Tspb Yayınları, Yayın No 68, Beşinci Basım Nisan 2015, İstanbul (Sayfa 18-19)
- ✓ <http://borsanasiloyunanir.co/endeks-nedir-borsa-endeksi-hakkinda-bilgiler/> 13 Aralık 2016
- ✓ <http://www.borsaistanbul.com/urunler-ve-piyasalar/piyasalar/pay-piyasasi>