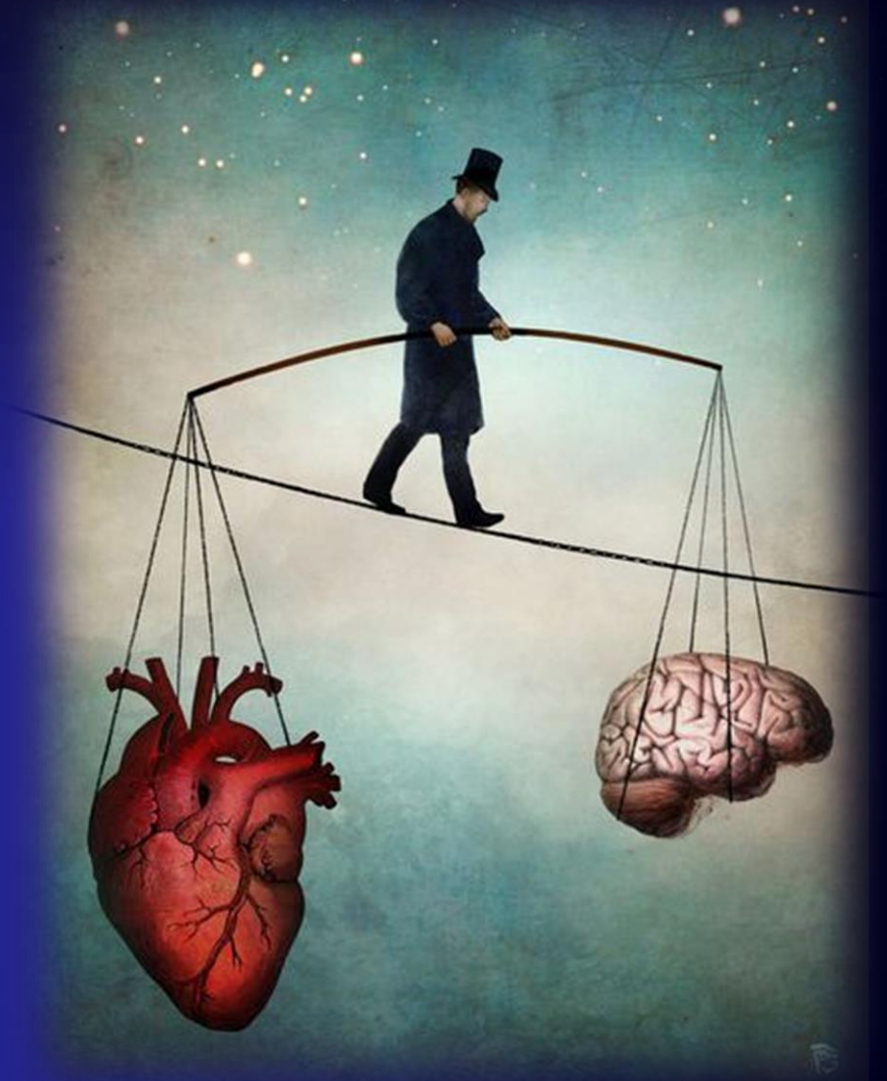


1. Hafta

Klinik Psikoloji Nedir? Kimlere Klinik Psikolog Ünvanı Verilir?

Prof. Dr. Nilhan Sezgin
2018-19 ders yılı



Psikoloji davranışı inceleyen temel
bir bilimdir

ve

canlıların normal

veya

normal dışı davranışlarını;

o davranışın fizyolojik, zihinsel,
duygusal ve uyumsal süreçlerini
inceler.

Davranış
hücrelerin davranışı,
hayvanların davranışı,
insanların davranışı,
insanların içinde yer aldıkları
karmaşık sistemlerin davranışı
gibi
geniş bir yelpaze içinde yer alır.

Bu nedenle psikolojinin temel bir bilim olarak ürettiđi bilgilerin uygulama alanları da çok çeşitlidir.

Psikolojinin alt alanlarının örnekleri şöyle özetlenebilir:

- Biyolojik sistemler ve davranış ilişkisini inceleyen fizyolojik psikoloji
- Beyin/sinir sistemi ve davranış ilişkilerini inceleyen nöropsikoloji
- Örgütlerin davranışlarını inceleyen örgüt psikolojisi
- Üretim yapan sistemlerde birey sistem ilişkisini inceleyen endüstri psikolojisi

- Sosyal ortamlarda bireyin davranışlarını etkileyen faktörleri inceleyen sosyal psikoloji
- Davranışın ölçülmesi ve ölçmede kullanılan araçların geliştirilmesi konularını kapsayan psikometri
- Doğumdan ölüme kadar insan gelişiminin evreleri ve her evreye özgü davranışların gelişimini inceleyen gelişim psikolojisi

•Birey ve grupların zihinsel, duygusal ve uyumla ilgili sorunlarını önleme, değerlendirme, tedavi, müdahale ve değiştirme konuları üzerinde çalışan klinik psikoloji

•Davranışın kazanılması, sürdürülmesi ve değiştirilmesi için gereken ilkeler üzerinde çalışan öğrenme psikolojisi gibi...

Değişik uygulama alanlarında alınan
değişik düzeylerdeki uzmanlık
derecelerine göre psikologlar
pek çok yerde çalışabilmektedirler.

- ❖ Uzmanlık derecelerine göre lise veya yüksek okullarda, üniversitelerde psikoloji disiplinini öğreten eğitici olarak,
- ❖ Askeri / sivil / resmi / özel kuruluşlarda temel ve uygulamalı araştırma yapan araştırmacı olarak görev yapabilmektedirler.

- ❖ Ayrıca yukarıda değinilen değışik alanlarda; hizmeti doğrudan veren hizmet elemanı, idareci veya bilirkiři / konsültan olarak çalışmaları da mümkündür.

Örneğin klinik veya sosyal psikoloji alanında uzmanlaşmış psikologlar, sağlık kurumları ve ruh sağlığı kliniklerinde;

endüstri psikologları, sanayi ve diğer kuruluşlarda;

klinik, sosyal, gelişim psikologları, huzurevi, çocuk yuvası gibi kuruluşlarda;

adli veya klinik psikologlar, çocuk mahkemeleri, islahahleri-tutukevlerinde;

okul ve danışma psikologları milli eğitime bağlı resmi ve özel okullarda;

gelişim, klinik, sosyal psikologlar,
radyo, TV gibi kitle iletişimine
yönelik programları hazırlayan
kurumlarda;

hizmet elemanı,
idareci
veya
bilirkiři/konsültan

olarak görev yapabilmektedirler

Ülkemizde 1930'lu yıllardan
başlayarak verilen
psikoloji lisans ve yüksek lisans
eđitimi,
bugün çok sayıda üniversitede
mevcuttur.

Üniversitelerarası Kurul ve Yüksek
Öğrenim Kurulu (YÖK),
üniversitelerin Fen ve Edebiyat
veya
Edebiyat Fakültelerine bağlı

Psikoloji bölümlerinden alınan
psikolojide lisans derecesi ile
psikolog ünvanının kazanılacağını da
karara bağlamış durumdadır.

Klinik Psikoloji Nedir? Kimlere Klinik Psikolog Ünvanı Verilir?

Klinik psikoloji, psikolojinin çok sayıdaki uygulama alanlarından sadece bir tanesidir.

Ancak, psikolojinin diğer uygulama alanlarına oranla tarihsel gelişimde önceliği olan bir alandır.

Bu nedenle gerek ülkemizde, gerekse tüm dünyada en yaygın olan uygulama alanı olarak dikkati çekmektedir.

Ülkemizde kamuoyu, basın ve hatta bilimsel çevreler, “psikoloji/psikolog” terimini otomatik olarak “klinik psikoloji/klinik psikolog” olarak yorumlama yanılıgısına düşmektedirler.

Uluslararası kaynaklarda yer alan
klinik psikoloji tanımının şöyle
yapıldığı görülmektedir:

“Klinik psikoloji,
psikolojinin temel ilkelerini,
araştırma yöntemlerini ve bulgularını
kullanarak bireylerin ve grupların
zihinsel, duygusal ve uyum
sorunlarını **değerlendiren, yordayan,**
önlemeye ve islah etmeye çalışan bir
meslektir.

Ayrıca,
klinik uygulamaya yönelik
ya da
temel kuramsal bilgiyi
zenginleştirecek nitelikte
araştırmaların planlanması
ve
yürütülmesi de klinik psikolojinin
temel alanı içine girmektedir”
(APA, 1986).

Bu tanım biraz daha açıldığında, klinik psikolojinin üç ana alanda işlevi olduğu dikkati çekmektedir.

- 1) Değerlendirme / yordama veya tanı koyma
- 2) Önleme / ıslah etme veya tedavi
- 3) Araştırma

Değerlendirme / Yordama veya Tanı Koyma: Bireylerin / grupların zihinsel, duygusal ve uyum sorunları konusunda gözlem, görüşme teknikleri, psikolojik testleri kullanarak değerlendirme yapma ve tanı koyma işlemlerini içerir.

Klinik psikolojinin bu işlevi ile klinik psikolog, bireyleri, grupları çeşitli tanı gruplarına ayırmanın yanı sıra onların kişilik yapılarını, yeteneklerini, güçlü ve güçsüz yönlerini belirlemektedir.

Ayrıca klinik psikologlar; zihinsel, duygusal ve uyumsal sorunların kökeninin ruhsal veya organik olup olmadığını ayırt etmek amacıyla geliştirilmiş nöropsikolojik testleri kullanırlar ve gerekli koşullarda hekimlerle işbirliği yaparlar.

Özellikle sorunların organik kaynaklı olması olasılığı varsa klinik psikologlar, ileri tıbbi değerlendirmenin yapılması ve tanı koyulabilmesi için ilgili hekimlik alanlarının işbirliğine başvururlar veya danışanın sorumluluğunu tümüyle hekimlere devrederler.

.

Önleme / Islah Etme veya Tedavi:
klinik psikologlar; zihinsel, duygusal
veya uyumsal sorunlardan
kaynaklanan duygusal çatışmaların
veya herhangi bir danışanlığa bağlı
olarak ortaya çıkan kişilik
bozukluklarının ya da sorunların
altında yatan beceri eksikliklerinin
düzeltilmesi için gerekli bazı
teknikleri seçer ve uygularlar.

Bu teknikler:

Psikoloji kuramlarına dayalı olarak geliştirilen davranışçı, davranışçı-bilişsel, Gestalt, etkileşim, sosyal-öğrenme yöntemleri, biyolojik-geribildirim (bio-feedback), çevresel düzenleme vb.

Bireysel ve grup psikoterapilerini içerir.

Dikkat edilmesi gereken konu, klinik psikoloğun kuramsal ve uygulamalı denetimle öğrendiği ve yeterli olduğu teknikleri kullanmasıdır.

Bilindiği gibi denetimle öğrenilmediği koşullarda ve gereken yeterli pratik yapılmadan psikoterapi uygulaması yapılması sakıncalıdır.

Ayrıca, klinik psikologlar özel bir eğitim almadıkları sürece ilaç ve benzeri tıbbi müdahalelerde bulunamazlar.

Bu konuda gelişmiş ülkelerde her meslek için geçerli etik kurallar mevcuttur ve yasalar çerçevesinde çok sıkı şekilde belirlenmiştir.

Ülkemizde de TPD'nin Etik kuralları çerçevesinde "psikoterapi etik kurallarına uyulması gereklidir

Araştırma: Gerek temel psikoloji, gerekse uzmanlık ve doktora eğitimi sırasında araştırma / istatistiksel yöntemlere ilişkin kuramsal ve uygulamalı dersler alınarak bilgi ve beceri kazanan klinik psikologlar, başlıca şu alanlarda araştırma yaparlar:

- Klinik psikoloji ile ilgili psikolojik testlerin geliştirilmesi ve psikometrik özelliklerinin saptanması.
- Hekimlerce uygulanan ilaç ve benzeri tıbbi müdahalelerin davranışa olan etkilerinin araştırılması.
- Psikoterapi yöntemlerinin davranış değişimine olan etkilerinin araştırılması.

- Toplumda belirli özelliklerin dağılımına ilişkin sağlıklı kişilerle yapılan tarama arařtırmaları.
- Zihinsel, duygusal ve uyumsal sorunların ortaya çıkıř nedenlerinin saptanmasına yönelik alıřmalara ışık tutacak arařtırmalar, vb...

Üç ana işlevin (değerlendirme, sağaltım, araştırma) yanı sıra klinik psikologların görev tanımları içinde aşağıda özetlenen etkinlikler de yer almaktadır:

- Tanı, müdahale ve araştırmaya yönelik olarak kendi meslektaşlarına veya ekip içindeki diğer kişilere mesleki eğitim ve konsültanlık hizmeti verme.
- Yukarıda anılan alanlarda program geliştirme.
- Klinik psikoloji hizmetleri için süpervizyon verme.
- Tüm hizmetlerin değerlendirilmesine yönelik araştırmalar düzenlemek (APA, 1986).

Klinik psikologlar bu alanlarda
hizmet elemanları,
idareci,
konsültan / bilirkişi,
eğitici,
araştırmacı olarak

tam zamanlı veya yarı zamanlı (part time)
görev yapabilmektedirler.

Klinik psikologlar aynı anda bir veya birden çok görevi üstlenebilmektedirler.

Bir ekip içinde veya bağımsız olarak çalışabilmektedirler (APA, 1986).

Ülkemizde klinik psikolog ünvanı kazanılması için temel psikoloji lisans eğitimi üzerine psikoloji bölümleri ve klinik psikologlar tarafından yürütülen, "klinik psikolojide yüksek lisans" eğitimini başarıyla tamamlamış olma koşulu gereklidir.

Bu programların uluslararası standartlara uygun olarak kuramsal ve denetimli klinik uygulama içermesi söz konusudur.

Süresi 2-5 yıl arasında değişmektedir. Klinik psikologların serbest çalışmaları için çoğunlukla "klinik psikolojide" doktora derecesine sahip olmaları, ayrıca ilgili meslek kuruluşları tarafından düzenlenen mesleki ehliyet sınavlarında başarılı olmaları ve serbest çalışma iznini kazanmaları gerekmektedir (APA, 1986; EFPPA, 1990).

Ülkemizde ise serbest çalışma kurallarını belirleyen herhangi bir yasa henüz yoktur.

Klinik psikoloji, psikolojinin çok sayıdaki uygulama alanlarından sadece bir tanesidir.

Ancak, psikolojinin diğer uygulama alanlarına oranla tarihsel gelişimde önceliği olan bir alandır.

Bu nedenle gerek ülkemizde, gerekse tüm dünyada en yaygın olan uygulama alanı olarak dikkati çekmektedir.

Klinik Psikoloji, psikolojinin uygulamalı bir alt alanıdır. Zihinsel ya da duygusal sorunları olan kişilerin ve psikiyatrik vakaların tanısall deęerlendirmesi ve saęaltımı ile ilgilenir.

Psikolojik kaynaklı rahatsızlık veya işlev bozukluklarını anlamak önlemek ve rahatlatmak amacıyla psikolojinin bilimsel bulgularını uygulayarak öznel iyi olma halini ve kişisel gelişimi hedefleyen bir bilim ve uygulama alanıdır (American Psychological Association, Division 12; Plante, T. 2005).

Psikolojik deęerlendirme ve psikoterapi
klinik psikoloji uygulamalarının en temel
ve bilinen alanlarıdır.

Oysa klinik psikoloji bu iki fonksiyonla sınırlanamayacak kadar geniş bir uygulama alanına sahiptir.

Klinik psikologlar normal gelişim dönemlerine özgü psikolojik krizlerden değişik psikiyatrik bozuklukların tanı ve tedavisine kadar uzanan geniş ve değişik alanlarda çalışırlar.

Klinik psikologlar, temel görevleri olarak bilinen psikolojik deęerlendirmeyi yaparken objektif ve projektif testler, görüřme teknikleri ve gözlem yöntemlerini kullanırlar.

1960'lardan sonra yapılan arařtırmalar, özellikle 80'li ve 90'lı yıllar "biyo-psiko-sosyal" yaklaşımın önemini yeniden gözler önüne sermiştir.

Psikolojik deęerlendirme sırasında kullanılan ölçme araçlarının geliştirilmesi de klinik psikologların önemli bir çalışma alanıdır.

Çalışma kapsamı içinde danışanların gereksinimlerine uygun psikoterapi tekniklerini kullanarak bireysel ya da grup tedavisi yapmak sayılabilir.

Ayrıca klinik uygulamaya yönelik ya da temel kuramsal bilgiyi zenginleştirecek nitelikte arařtırmaların planlanması ve yürütülmesi de klinik psikoloji ve klinik psikologların temel görevleri arasındadır.

Özetle, klinik psikologların en temel görevleri içinde araştırma yapmak, eğitim vermek, konsültasyon, adli vakaların değerlendirilmesi ve program geliştirme gibi farklı alanlar da vardır (Brain, C. 2002).

Pek çok ülkede klinik psikoloji “akıl sağlığı mesleği- mental health profession” olarak kabul edilmekte ve meslek kuralları bu çerçevede oluşturmaktadır.

Klinik psikologlar üniversitelerde, danışannelerde, klinik ve ruh sağlığı merkezlerinde ve serbest olarak çalışabilirler.

Ayrıca ilgili askeri, resmi ve özel kuruluşlarda görev alırlar.

Ancak klinik psikologlar,
hekimlikle ilgili herhangi bir
tıbbi tedavi ve müdahalede
bulunamazlar,
reçete yazamazlar.

Klinik psikolog ünvanı kazanabilmek için,
Fen-Edebiyat
veya
Edebiyat Fakülteleri
Psikoloji Bölümlerinde Klinik Psikologlar
denetiminde düzenlenen
Lisansüstü Klinik Psikoloji
programlarından
en az
yüksek lisans (master) derecesinde
diploma almış olmak gereklidir.

Dört yıllık lisans diplomasına sahip
psikologlar,
kliniklerde ancak klinik psikolojide
uzmanlık derecesine sahip
psikologlar
denetiminde çalışırlar.

KLİNİK PSİKOLOJİNİN TARİHÇESİ

Psikoloji tarihinde önemli bir gelişme olan Wilhelm Wundt'un, 1879 yılında ilk psikoloji laboratuvarını açmasından daha önceki döneme ait kayıtlar, zihinsel rahatsızlıkların değerlendirilmesi ve tedavisi sıklıkla dini, sihirli yaklaşımlarla tıbbi bakış açılarının birleşiminden oluşmakta olduğunu göstermektedir.