

GIYSİ SÜSLEME TEKNİKLERİ

**DİKİŞ TEKNİĞİ İLE SÜSLEMELER
NERVÜR VE BİYE**

DİKİŐ TEKNİĐİ İLE YAPILAN SÜSLEMELER

Giysileri süslemek için bir çok dikiő tekniđi kullanılmaktadır. Bunlar:

- * Nervür
- * Biye
- * Pili-pili kaőe
- * Kapitone
- * Fırfır - farbela
- * Büzgü
- * Volan
- * Çıma, gaze
- * Enkürüste

Olarak sıralanabilir.

NERVÜR

Elbise, bluz gibi giyim parçalarını süslemede kullanılır. Bir veya iki milimetre genişliğinde dikilmiş ince kırma ya da pililerdir.

Nervür, elde veya makinede yapılabilir.

- **Elde Yapılan Nervür**

Genellikle iplik çekilebilen dokuma kumaşlara uygulanır. Elde makine dikişi ile yapılır.

- **Makinede Yapılan Nervür**

Makineye takılan aparatla hızlı ve düzgün bir şekilde her türlü kumaşa nervür yapılabilir.

MAKİNADA NERVÜR YAPIMI

1. Araç ve gereçlerin hazırlanması (Nervür yapımı için kumaş, mezura, dikiş makinesi, toplu iğne, dikiş iğnesi, kumaşa uygun iplik, ütü ve gereçleri, makas, sabun) .
2. Kumaşın ütülenmesi
3. Nervür yeri ve sayısı belirlenir. Nervür sayısına göre kumaş miktarı ayarlanır (Nervürlerin yerlerini iplik çekerek, teyelleyerek, desen özelliğini takip ederek veya leke yapmayan çizim aracı ile).
4. Nervürün birinci kenarı işaretlenir ve birinci kenardan 3–6 mm. ölçerek ikinci kenar ve diğer kenarlar işaretlenir.
5. İki nervür kenarı üst üste gelecek şekilde teyellenir.
6. Dikiş makinesinde nervür makinede dikilir.
7. Tersinden, yere değdirmeden iki elle tutarak, nervürü boyuna doğru ütülenir. (Nervür işlemi özel nervür ayağı ve çift iğne kullanılarak da yapılabilir).

MAKİNADA NERVÜR YAPIM AŞAMALARI



Kumaşı ütüleme



Nervür yerlerini belirleme

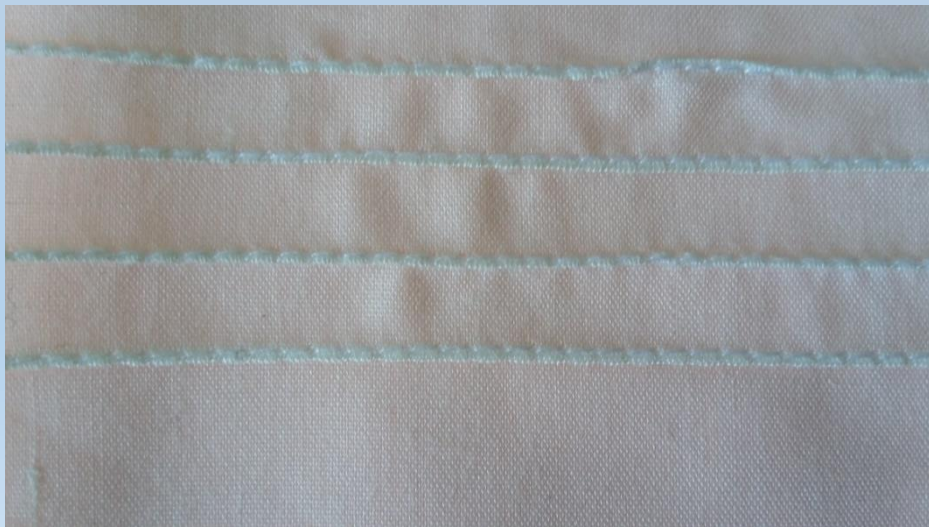


Makinada dikme



Kumaşı tersten ütüleme

NERVÜR ÖRNEKLERİ



BİYE

Biye, giysilerde süsleme veya temizleme amacıyla giyim parçalarının çeşitli yerlerine geçirilen verev bantlardır.

Hazırlanan biye parçalarının uygulama şekilleri:

- Tek kat biye
- Çift kat biye
- Şerit biye

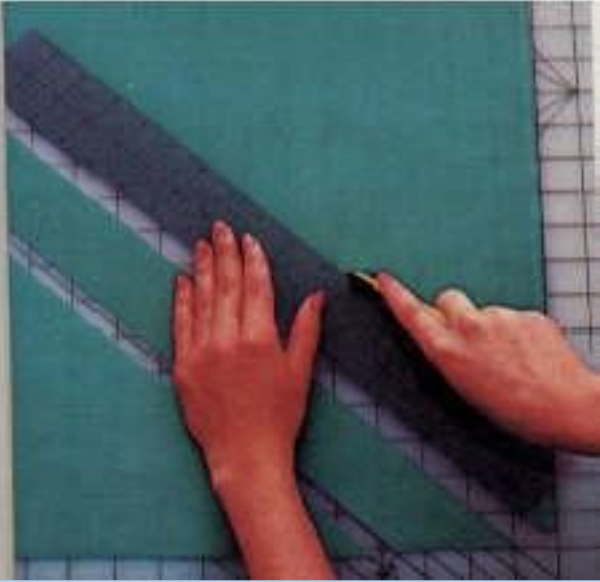


BİYE YAPIMI

Nervür yapımında olduğu gibi biye yapımında da araç ve gereçler hazırlanır.

1. Biye için hazırlanan kumaş verevine ikiye katlanır ve verev hatta işaret alınır. (Kaymaması için kumaş iğnelenir).
3. Kumaşı verev hatta paralel olarak 3cm'den çizilir ve kesilir.
4. Hazırlanan biye parçaları boydan ikiye katlayarak ütülenir.
5. Biyeyi geçirileceği yere parçanın yüzünden teyellenir.
6. Makinesini çekip teyelini sökölür.
7. Biye parçasınının kumaş katı kenarını tersine doğru kıvrılır ve teyellenir.
8. Yüzünden, biyenin kumaşla birleştiği yerden makine çekilir.

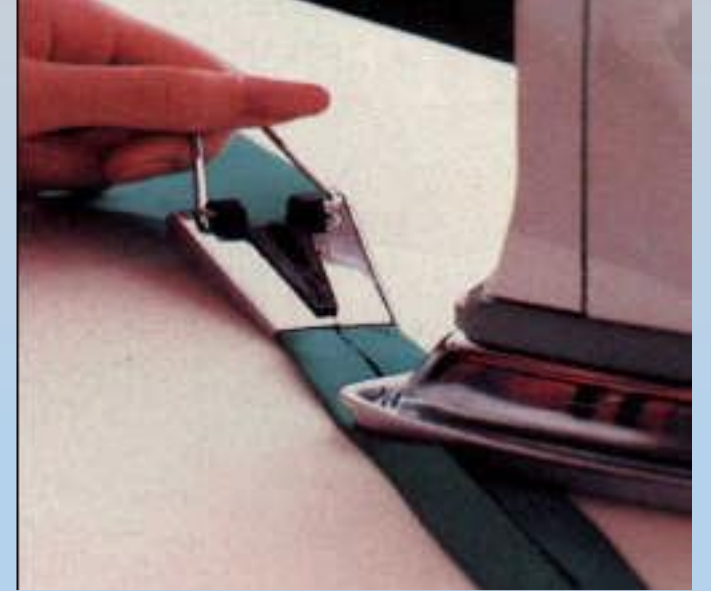
BİYE YAPIM AŞAMALARI



Parçaların kesilmesi



Parçaların eklenmesi



Parçaların ütülenmesi

BİYE YAPIM AŞAMALARI



Biyenin parçaya teyellenmesi



Makinada dikilmesi



Tersine çevrilmesi



Kumaşın yüzünden teyellenmesi



Makinada dikilmesi

KAYNAKLAR

Millî Eğitim Bakanlığı MEGEP (2011). Giyim Üretim Teknolojisi Giyimde Süsleme Modülü Ankara.

- Uğur, M. Ankara Üniversitesi Moda Tasarım Programı Öğretim Görevlisi. Ankara. (Bazı resimler).
- Turkish Leather Shoes (2018) Mart Nisan Sayısı. İstanbul