

# MOLYER MODEL YÜZ STAMPALARI



Model dört parçadan oluşmaktadır. Saya elemanlarının birbirine tutturulabilmesi için ıstampalarda bazı paylar verilmektedir. bu modelin yüz ıstampalarında aşağıda sözü edilen paylardan; kıvrıma, içe çatı ve bindirme payları verilmektedir.

# MOLYER MODEL YÜZ STAMPA PAYLARI

## **Bindirme Payı**

Merdane ayakkabılarda 8- 10 mm olarak verilir. Ancak zımbalı modellerde bu pay zımba genişliği kadar artırılmalıdır. Bu modelde 10 mm bindirme payı verilmektedir.

## **İçe Çatı Dikiş Payı**

Yaklaşık 1.5 -2 mm dir. Fortluk ıstampasının arkasını çatmak (dikmek)için kullanılmaktadır.

## **Kıvrma Payı**

Merdane ayakkabılarda 4-5 mm olarak kıvrma payı verilmektedir. Bu teknik ayakkabının üste binen parçalarında ve ağız dikişlerinde kullanılır. Bu çalışmada ağız dikişinde kullanılmaktadır.

# MOLYER MODEL YÜZ STAMPALARI

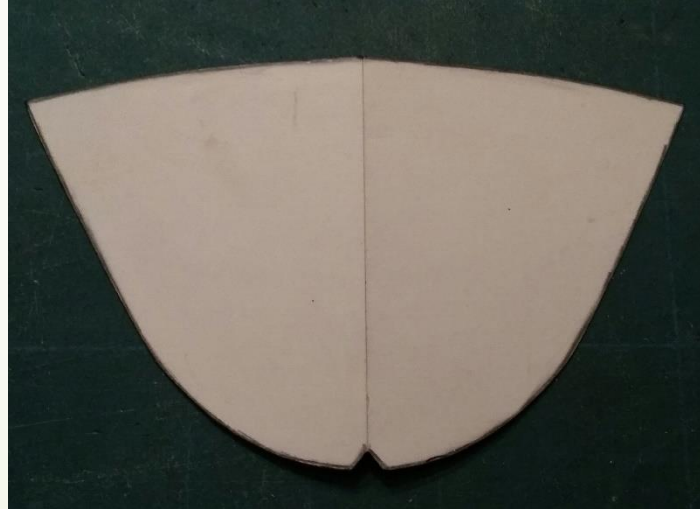
## Maskaret

Karton kırılarak katlanır ve maskaret çizgisi çevresinden çizilir, yakma yapılırsa 0 mm. kısaca pay verilmez. Ancak kıvrıma yapılacak ise 4 -5 mm. pay verilir.



# MOLYER MODEL YÜZ STAMPALARI

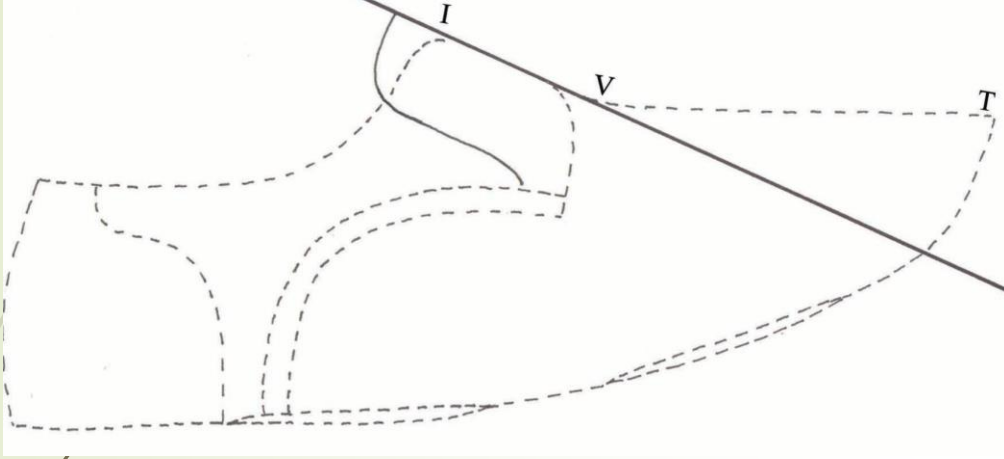
## Maskaret



Çevresinden kesilerek burun ve dış kenara çentik açılır. Maskaretin katlı ve açık hali görülmektedir.

# MOLYER MODEL YÜZ STAMPALARI

## Yüz

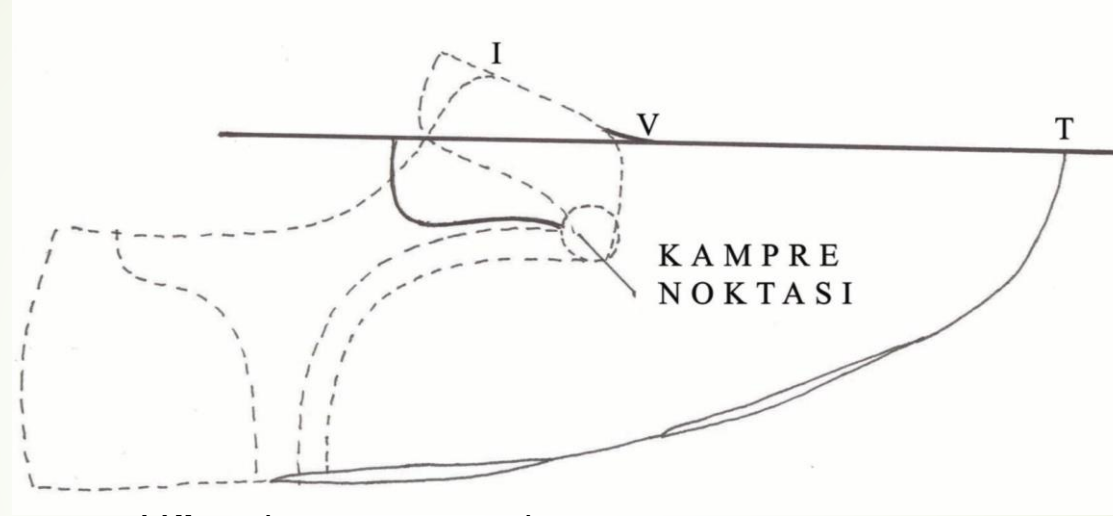


Yüz istampasına kampre verme ilk aşama

Karton katlanır. Yüz istampasını çıkarmaya dilden başlamak gerekir. Standart formun dil üst çizgisi ve yüz orta noktasının 8-10 mm üzeri kartonun katlama kenarına sıfırlanır. Dil bölümü yerleştirilir. Dil çizgisi ponteriz noktasına (dil çizgisinin sonu) kadar çizilir

# MOLYER MODEL YÜZ STAMPALARI

## Yüz

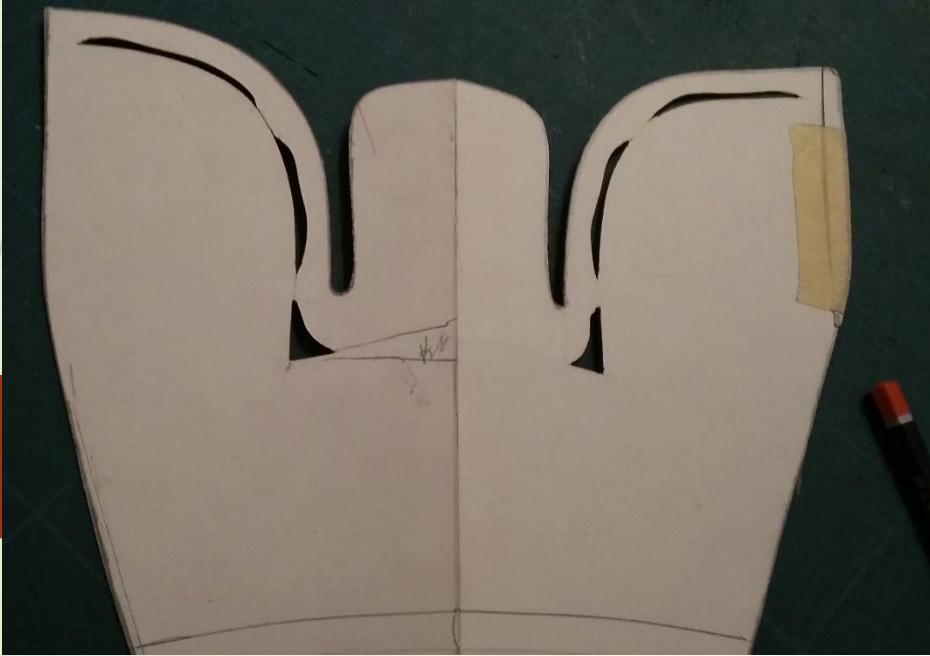


Yüz istampasına kambre verme

Tarak çizgisi noktasına yakın bir noktadan ( Bu nokta birkaç deneme sonunda doğru olarak bulunabilir) bıçağın tersi standart forma batırılarak gamba köşesi, gamba alt kenar ve bindirme çizgisi çizilir. Bindirme çizgisi sonu ile dil çizgisi arası yuvarlatılır. Monte kenarı iç ve dış çizgisi çizilir.

# MOLYER MODEL YÜZ STAMPALARI

## Yüz



Yüz ıstampası

Çizgiler üzerinden kesilir gamba ve maskaret ile birleşecek kısımlardaki bindirme paylarına kanal açılır.

Bindirme paylarına kanal açılır. Dış çentiği ve köşe noktaları işaretlenir.

# KAYNAKLAR

M.E.B Megep. (2011). Ayakkabı ve Saraciye Teknolojisi. Maskaretsiz Molyer Modülü.

Ankara.

Somçağ, H. (2005). Model Yapımı Ders Notları. İstanbul.