



ANKARA ÜNİVERSİTESİ
ZİRAAT FAKÜLTESİ
PEYZAJ MİMARLIĞI BÖLÜMÜ



PEYZAJ YAPILARI DERSİ

KONU: KÜTÜK EVLER

KÜTÜK EVLER



- Betonarme evler yapısı gereği radyoaktif dalgaları içinde tutmaktadır. Bunun yanısıra beton bazlı taşlarda varolan kanserojen radon gazı, şehir hayatının zorunluluklarından birisi olan betonarme yaşamı insan sağlığı için olumsuz bir etken haline getirmektedir. Finlandiya başta olmak üzere dünya genelinde birçok ülkede kullanımı hızla artan kütük evler insan sağlığına kattığı olumlu bir çok faktörün yanısıra sosyal yaşantıya kattığı estetik ve huzur ile de son yıllarda Türkiye'de yaygınlaşmaya başlamıştır.



Ahşap Ev Çeşitleri - Birleşim Detayları



Yuvarlak Kütük



Yarım Yuvarlak Kütük



Kalas Kütük



Neden Ahşap ?



Neden Ahşap ?

- **Yangına dayanıklılık:** Genel kanının aksine ahşabın yangına direnci beton ve çelikten üstündür.



Neden Ahşap ?

- **Depreme dayanıklılık:** Ahşap diğer bütün malzemelere (betonarme, çelik v.b) daha hafiftir. Hafif olmasına rağmen ahşap çekmeye ve basınca dayanıklı iken betonarme dayanıksızdır.



Neden Ahşap ?

- ▶ **Doğal ve ergonomik olması:** Ahşap doğanın içinden gelen nefes alan bir yapıdır. İnsan sağlığına hiçbir zararı olmadığı gibi; insanın sağlıklı olmasına yardımcı olur. Ahşap karbondioksit ve nemi depolar böylece daha temiz ve dengeli bir atmosfer sağlar. Ayrıca ahşap insan sağlığına zarar veren elektromanyetik dalgaların bazılarını engelleyerek de insan sağlığına katkıda bulunur. Hoş kokusu, rahat dokunuşu, doğal rengiyle insan vücudu ve psikolojisi üzerinde olumlu etkileri vardır. Bununla birlikte plastik malzemeler suni oldukları için bakterilerin bu tip malzemelerde ahşap malzemelere göre çok daha uzun yaşadıkları tespit edilmiştir.



Neden Ahşap ?



- ▶ **Yalıtım özelliği:** Sesi emme kabiliyeti, yüksek ısı, elektriği iletme seviyesinin düşük olması ve elektrostatik yük aldırma özelliği ve uygun yalıtım malzemeleriyle, yüksek kalitede yalıtım sağlar.

Neden Ahşap ?



- **Ekonomik olması:** Bir tavan altındaki ahşabın bakıma ihtiyacı yoktur. Ahşap yapı ve yapı malzemeleri diğer sentetik malzemelerle yapılmış olanlara göre daha düşük maliyetlidir

Neden Ahşap ?



- ▶ **Taşınabilir olması ve pratik kurulum:** Ahşaptan yapılmış kütük ve kalas evler prefabriktir. Teknolojisi gereği üst üste dizilerek inşa edildikleri için montajı kolaydır ve istendiğinde demonte edilip taşınabilir.

KÜTÜK EVLERİN YAPIM ÖRNEKLERİ



KÜTÜK EVLERİN YAPIM ÖRNEKLERİ



KÜTÜK EVLERİN YAPIM ÖRNEKLERİ



KÜTÜK EVLERİN YAPIM ÖRNEKLERİ



ÖRNEKLER



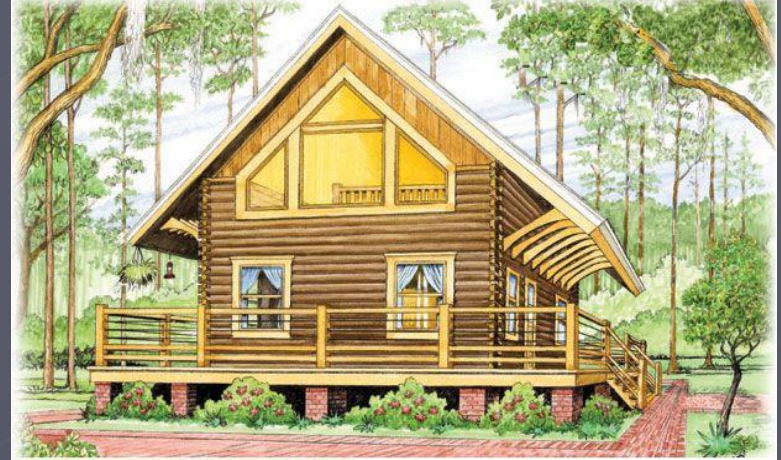
ÖRNEKLER



ÖRNEKLER



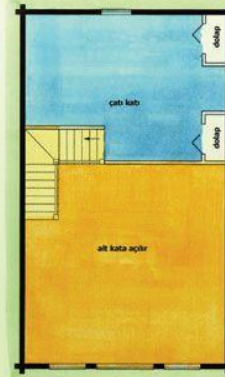
ÖRNEKLER



Birinci Kat Planı



Zemin Kat Planı



Birinci Kat Planı

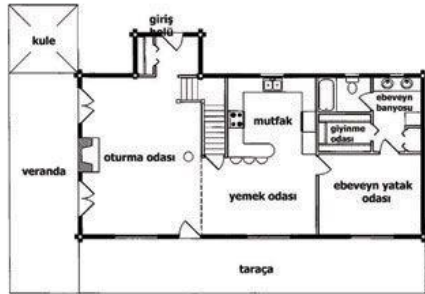


Zemin Kat Planı

ÖRNEKLER



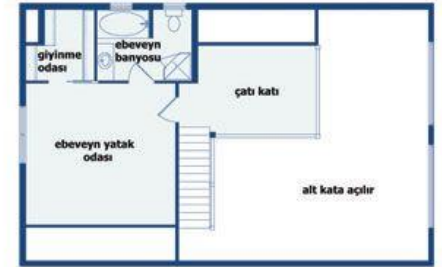
Birinci Kat Planı



Zemin Kat Planı

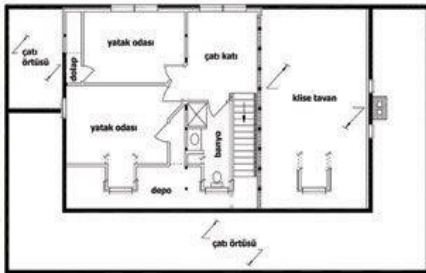


Zemin Kat Planı

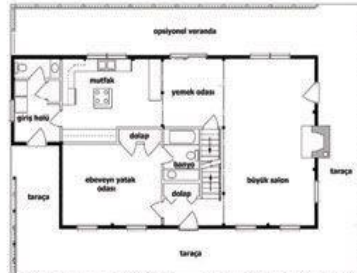


Birinci Kat Planı

ÖRNEKLER



Birinci Kat Planı

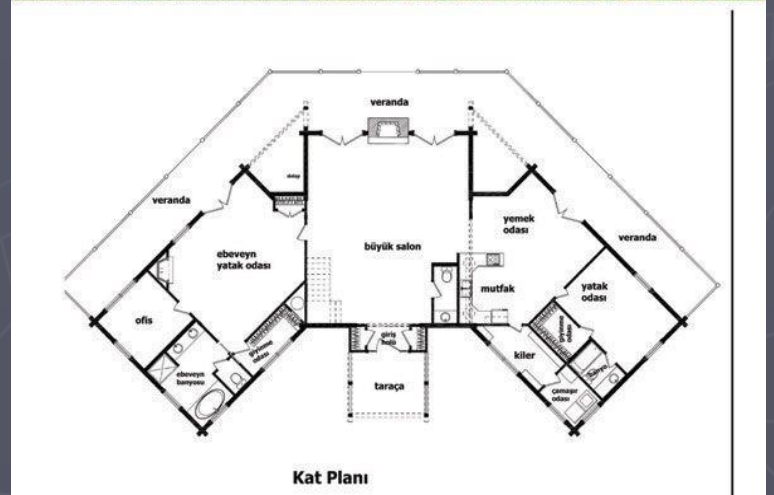


Zemin Kat Planı

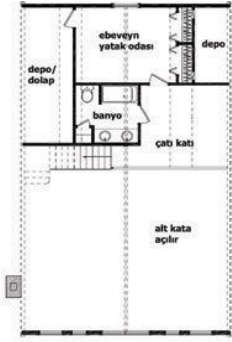


Kat Planı

ÖRNEKLER



ÖRNEKLER



Birinci Kat Planı

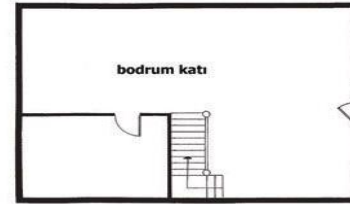


Zemin Kat Planı



Emin Kat planı

Birinci Kat Planı



bodrum katı

ÖRNEKLER

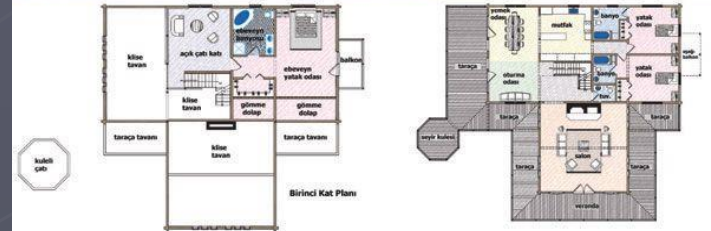


Birinci Kat Planı



Zemin Kat Planı

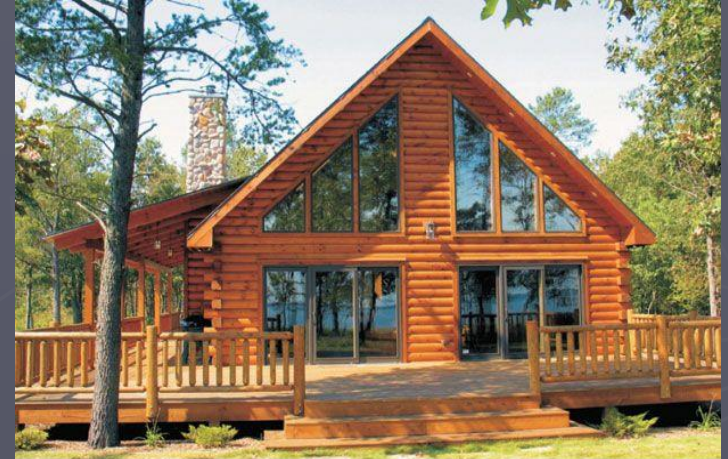
ÖRNEKLER



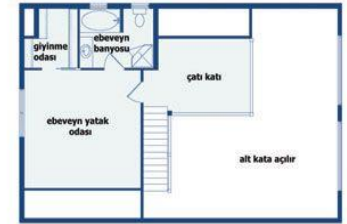
ÖRNEKLER



ÖRNEKLER



Zemin Kat Planı



Birinci Kat Planı

ÖRNEKLER



ÖRNEKLER



ÖRNEKLER



SULUBOYA ÖRNEKLERİ



SULUBOYA ÖRNEKLERİ



SULUBOYA ÖRNEKLERİ



- Yaşadığımız çağın modern teknolojisini yansıtan, fakat teknolojiyle küreselleşen dünyaya zarar vermeyecek kadar doğal ve insanı koruyan güvenli ve sağlıklı bir yaşam ve konut için tercihiniz ahşaptan yana olsun. Çünkü ahşap doğadır, doğa da insan.



KAYNAKLAR:

- ▶ www.stmarksstc.org/preschool/log_house.jpg
- ▶ www.loghouselodge.com/.../files/page9_1.jpg
- ▶ <http://images.google.com.tr/imgres?imgurl=http://www.strongwoodloghomesuk.com/userima>
- ▶ www.richvanderkarr.com/LogHouse.JPG
- ▶ www.ikihirsi.com/img/ui/muuttuvakuva/ikihirsi
- ▶ www.srub.biz/images/index
- ▶ <http://www.ahsapevler.gen.tr/tururlerine-gore-ahsap-evler.asp>