

**ANKARA ÜNİVERSİTESİ PEYZAJ
MİMARLIĞI BÖLÜMÜ**

PEYZAJ YAPILARI DERSİ

SU YAPILARI

Sunum İeriđi

Sunum ieriđi

Su Yapılarına Giriş

Türk Bahelerinde Su Yapıları

Havuz ve Su Kemerleri

Sebil

Selsebil

eşme

Şadırvan

Teşekkür

Kaynaklar

- Su Yapılarına Giriş
- Türk Bahelerinde Su Yapıları
- Havuz ve Su Kemerleri
- Bugünün Havuz Yapıları
- Sebil
- Selsebil
- eşme →
 - Meydan eşmeleri
 - Köşe eşmeleri
 - Duvar eşmeleri
 - Namazgah eşmeleri
 - İ Mekan eşmeleri
- Şadırvan

Su Yapıları

Sunum içeriği

Su Yapılarına Giriş

Türk Bahçelerinde Su Yapıları

Havuz ve Su Kemerleri

Sebil

Selsebil

Çeşme

Şadırvan

Teşekkür

Kaynaklar



Selsebil



Çeşme



Kanal



Havuz



Havuz



Süs Havuzu

Su, bahçe tasarımlarında en önemli tasarım öğesi olarak kullanılmaktadır. Vurgu amacı ile kullanılmasının yanı sıra, Türk bahçelerinde ses ve serinleme amacı ile kullanıldığı da görülmektedir.

Türk Bahçelerinde Su Yapıları

Sunum içeriği

Su Yapılarına Giriş

Türk Bahçelerinde Su Yapıları

Havuz ve Su Kemerleri

Sebil

Selsebil

Çeşme

Şadırvan

Teşekkür

Kaynaklar

Oldukça geniş kullanımlarla karşımıza çıkan su yapıları, Türk bahçelerinin vazgeçilmez elemanlarıdır. Türk bahçelerinde su, selsebiller, su çanakları, durgun ve akan sular gibi zengin formlarda karşımıza çıkmaktadır.



Havuz Yapıları

Türk islam bahçelerinde suyun kullanımı özellikle şadırvan ve altıgen havuzlarda olmuştur. Türk bahçe kültüründe havuzlar, çok sık kullanılmışlardır. Minyatürler incelendiğinde; önemli tarihî olaylarda, tarihî mekânlarda, eğlencelerde vb. yaşam kültüründe havuzlar hemen göze çarpmaktadır.

Sunum içeriği

Su Yapılarına Giriş

Türk Bahçelerinde Su Yapıları

Havuz ve Su Kemerleri

Sebil

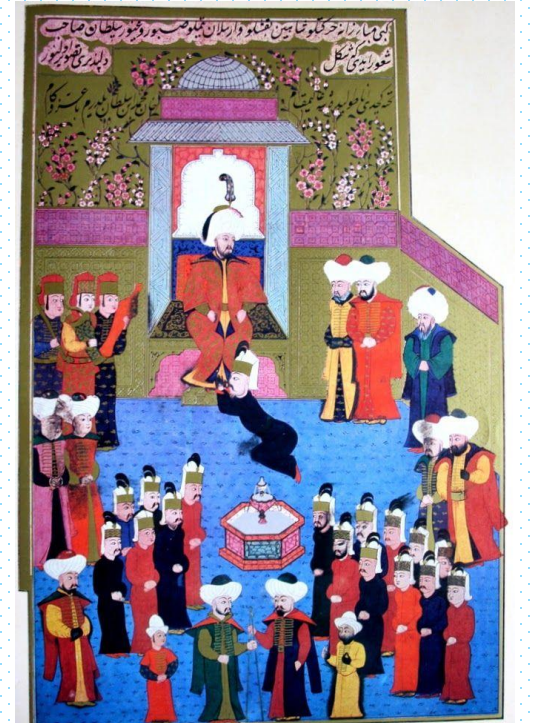
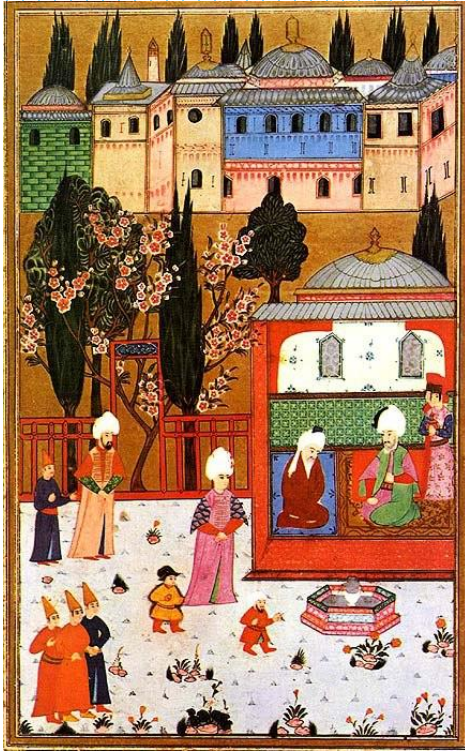
Selsebil

Çeşme

Şadırvan

Teşekkür

Kaynaklar



Geleneksel Türk bahçelerinde suyun durgun kullanılmadığı, genellikle suya hareket kazandırıldığı görülmektedir.

Sunum içeriği

Su Yapılarına Giriş

Türk Bahçelerinde Su Yapıları

Havuz

Sebil

Selsebil

Çeşme

Şadırvan

Teşekkür

Kaynaklar



Topkapı Sarayı

Sunum içeriđi

Su Yapılarına Giriş

Türk Bahçelerinde Su
Yapıları

Havuz

Sebil

Selsebil

Çeşme

Şadırvan

Teşekkür

Kaynaklar



Topkapı Sarayı'nda İftariye Kasrı yanındaki havuz olan altıgen şeklindeki bu mermer havuzda, topuz şeklindeki fıskiye dikkati çekmektedir.

Topkapı Sarayı - Dördüncü Avlu

Emirgan - Şerif Abdullah Paşa Yalısı

Yalının selamlık köşkü önündeki havuzun üç tarafı bina ile çevrilmiş ve sıra ile pencereler kullanılmıştır.



Bu düzen sayesinde havuz, köşk ile güçlü bir biçimde ilişkilendirilmiş, bahçe ile ev arasındaki bağlantıyı güçlendirmiştir.

Sunum içeriği

Su Yapılarına Giriş

Türk Bahçelerinde Su Yapıları

Havuz ve Su Kemerleri

Sebil

Selsebil

Çeşme

Şadırvan

Teşekkür

Kaynaklar

Sunum içeriđi

Su Yapılarına Giriş

Türk Bahçelerinde Su Yapıları

Havuz ve Su Kemerleri

Sebil

Selsebil

Çeşme

Şadırvan

Teşekkür

Kaynaklar

Çođu zaman su oyunları oluşturmak için kanallar kullanılmıştır. 18. yy.dan itibaren birbirine bađlı havuzlar daha sık karşımıza çıkmaktadır. Ev bahçelerinde mütevazı büyüklükte havuzlar kullanılmıştır. Zamanla, özellikle saray bahçelerinde havuzların büyümesi ile fıskiye sayıları da artmıştır. Fıskiyeler; genellikle ortada olmasının yanı sıra zaman zaman dört köşede de kullanılmıştır (Kayakent 1999).



Fıskiyeli havuz, kare formlu olup, mermerden yapılmıştır.

Sunum içeriđi

Su Yapılarına Giriş

Türk Bahçelerinde Su
Yapıları

Havuz ve Su
Kemerleri

Sebil

Selsebil

Çeşme

Şadırvan

Teşekkür

Kaynaklar



Topkapı Sarayı - Fıskiyeli Havuz

Havuzun en dikkat çekici özelliđi, ortada beş ayak üzerine oturtulan kare formlu pek çok fıskiyeden oluşan yapısıdır.

Burada suyun üzerine doğru dikdörtgen şeklinde bir balkon çıkıntısının inşaa edildiği görülmektedir.

Sunum içeriği

Su Yapılarına Giriş

Türk Bahçelerinde Su Yapıları

Havuz ve Su Kemerleri

Sebil

Selsebil

Çeşme

Şadırvan

Teşekkür

Kaynaklar



Havuzun kenarlarında nilüfer şeklinde su fıskiyeleleri vardır.

Sunum içeriđi

Su Yapılarına Giriş

Türk Bahçelerinde Su
Yapıları

Havuz ve Su
Kemerleri

Sebil

Selsebil

Çeşme

Şadırvan

Teşekkür

Kaynaklar



Kaskadlı havuz mimarisinin en parlak örneđi olan **Sa'dabad Bahçesi**, su motifinin gerektiđinde ne kadar zengin ve büyük ölçüde kullanılabildiđinin bir örneđidir.

Dolmabahçe Sarayı bahçesinde havuzlara büyük ölçüde yer verilmiştir. Sarayın hemen her bahçesinde yuvarlak, elips ve informal tipte on bir adet havuz vardır.

Sunum içeriği

Su Yapılarına Giriş

Türk Bahçelerinde Su Yapıları

Havuz ve Su Kemerleri

Sebil

Selsebil

Çeşme

Şadırvan

Teşekkür

Kaynaklar



Dolmabahçe Sarayı - Havuz

Selamlık bahçesinde bulunan ve ortasındaki kaskada sonradan yerleştirilen kuğu şeklindeki fıskiyeyle ilginç bir görünüme sahip olan havuzun ilk hali bugünkü kottan altmış santimetre yükseklikte olup, çevresi çakıllarla kaplı böbrek şeklindedir.



Dolmabahçe Sarayı - Kuğulu Fıskiye

Sunum içeriği

Su Yapılarına Giriş

Türk Bahçelerinde Su Yapıları

Havuz ve Su Kemerleri

Sebil

Selsebil

Çeşme

Şadırvan

Teşekkür

Kaynaklar

Sunum içeriđi

Su Yapılarına Giriş

Türk Bahçelerinde Su
Yapıları

Havuz ve Su
Kemerleri

Sebil

Selsebil

Çeşme

Şadırvan

Teşekkür

Kaynaklar

Osmanlı Padişahlarının en gözde yerlerinden birisi de Beylerbeyi Sarayı'dır. Beylerbeyi Sarayının en önemli özelliklerinden birisi de setli bahçeleridir. Arazinin çok eğimli olmasından dolayı yedi kat teras üzerinde yer almaktadır.



Sunum içeriđi

Su Yapılarına Giriş

Türk Bahçelerinde Su Yapıları

Havuz ve Su Kemerleri

Sebil

Selsebil

Çeşme

Şadırvan

Teşekkür

Kaynaklar

Her terasta farklı form ve boyutta yer verilen su öđesi, dördüncü terasta bahçenin en güzel yeri olarak bilinen kısımda dikdörtgen kuđu gölü bulunmaktadır. (Akdoğan1995, İskender1995, Mutlu 2006'dan)



Bugünün Havuz Yapıları

Sunum içeriđi

Su Yapılarına Giriş

Türk Bahçelerinde Su Yapıları

Havuz ve Su Kemerleri

Sebil

Selsebil

Çeşme

Şadırvan

Teşekkür

Kaynaklar

Günümüzde havuzların kullanım alanları ve eski Türk bahçesi kullanımları arasında çok fazla fark bulunmamaktadır. Havuzlar yine vurgu ve ses amacı ile bunun yanı sıra yüzme amacı ile de kullanılmaktadır.



Sunum içeriđi

Su Yapılarına Giriş

Türk Bahçelerinde Su
Yapıları

Havuz ve Su
Kemerleri

Sebil

Selsebil

Çeşme

Şadırvan

Teşekkür

Kaynaklar



Genellikle toplanma alanlarında vurgu amaçlı kullanılmaktadır.

Sunum içeriđi

Su Yapılarına Giriş

Türk Bahçelerinde Su
Yapıları

Havuz ve Su
Kemerleri

Sebil

Selsebil

Çeşme

Şadırvan

Teşekkür

Kaynaklar



Sunum içeriđi

Su Yapılarına Giriş

Türk Bahçelerinde Su
Yapıları

Havuz ve Su
Kemerleri

Sebil

Selsebil

Çeşme

Şadırvan

Teşekkür

Kaynaklar



Sunum içeriđi

Su Yapılarına Giriş

Türk Bahçelerinde Su Yapıları

Havuz ve Su Kemerleri

Sebil

Selsebil

Çeşme

Şadırvan

Teşekkür

Kaynaklar



Sunum içeriđi

Su Yapılarına Giriş

Türk Bahçelerinde Su
Yapıları

Havuz ve Su
Kemerleri

Sebil

Selsebil

Çeşme

Şadırvan

Teşekkür

Kaynaklar



Sunum içeriđi

Su Yapılarına Giriş

Türk Bahçelerinde Su
Yapıları

Havuz ve Su
Kemerleri

Sebil

Selsebil

Çeşme

Şadırvan

Teşekkür

Kaynaklar



Sunum içeriđi

Su Yapılarına Giriş

Türk Bahçelerinde Su
Yapıları

Havuz ve Su
Kemerleri

Sebil

Selsebil

Çeşme

Şadırvan

Teşekkür

Kaynaklar



Dođal görüntüsüyle dinlendirici özelliđi ön plana çıkarılan havuz.

Su Kemerleri

Sunum içeriđi

Su Yapılarına Giriş

Türk Bahçelerinde Su Yapıları

Havuz ve Su Kemerleri

Sebil

Selsebil

Çeşme

Şadırvan

Teşekkür

Kaynaklar



Mağlova Su Kemerli

Üzerinde su yolu bulunan kemeli köprülere su kemeri denilmektedir.

Su Kemerleri

Sunum içeriđi

Su Yapılarına Giriş

Türk Bahçelerinde Su Yapıları

Havuz ve Su Kemerleri

Sebil

Selsebil

Çeşme

Şadırvan

Teşekkür

Kaynaklar



Eagle Su Kemerleri - İspanya

Bir şeker fabrikasındaki değirmene su taşımak için yapılmıştır. Bugün değirmen çalışmasa da halen kemer üzerinden su taşımaya devam etmektedir.

Su Kemerleri

Sunum içeriđi

Su Yapılarına Giriş

Türk Bahçelerinde Su
Yapıları

Havuz ve Su
Kemerleri

Sebil

Selsebil

Çeşme

Şadırvan

Teşekkür

Kaynaklar



Bozdoğan Kemerleri – Türkiye

Bizans döneminde yapılmış olan bu su kemerinin uzunluğu 921 metre, en yüksek noktası ise 50 metredir.

Sebil

Sebil, sokaktan geenlere parasız su dađıtmak iin hayrat olarak yaptırılan kk yapılardır.



Abdi Kaptan Sebili - Kasımpaşı

Sunum ieriđi

Su Yapılarına Giriş

Trk Bahelerinde Su Yapıları

Havuz ve Su Kemerleri

Sebil

Selsebil

eşme

Şadırvan

Teşekkr

Kaynaklar

Sunum içeriđi

Su Yapılarına Giriş

Türk Bahçelerinde Su
Yapıları

Havuz ve Su
Kemerleri

Sebil

Selsebil

Çeşme

Şadırvan

Teşekkür

Kaynaklar



II. Mahmut Sebili - İstanbul

Sunum içeriđi

Su Yapılarına Giriş

Türk Bahçelerinde Su
Yapıları

Havuz ve Su
Kemerleri

Sebil

Selsebil

Çeşme

Şadırvan

Teşekkür

Kaynaklar



Ahmediye Sebili - İstanbul

Sunum içeriđi

Su Yapılarına Giriş

Türk Bahçelerinde Su
Yapıları

Havuz ve Su
Kemerleri

Sebil

Selsebil

Çeşme

Şadırvan

Teşekkür

Kaynaklar



Bayrampaşa Sebili - İstanbul

Selsebil

Bahçelerde yer alan bir başka su elemanı da selsebillerdir.

Sunum içeriği

Su Yapılarına Giriş

Türk Bahçelerinde Su Yapıları

Havuz ve Su Kemerleri

Sebil

Selsebil

Çeşme

Şadırvan

Teşekkür

Kaynaklar



Sunum içeriđi

Su Yapılarına Giriş

Türk Bahçelerinde Su
Yapıları

Havuz ve Su
Kemerleri

Sebil

Selsebil

Çeşme

Şadırvan

Teşekkür

Kaynaklar



Selsebiller en zarif su motiflerinden biri olmakla birlikte, çeşmelerden farkı hem göze hem kulağa hitap etmesidir.

Sunum içeriđi

Su Yapılarına Giriş

Türk Bahçelerinde Su Yapıları

Havuz ve Su Kemerleri

Sebil

Selsebil

Çeşme

Şadırvan

Teşekkür

Kaynaklar



Bahçe duvarlarında, köşklerde, divanhanelerde yer alan bu yapılar, genellikle havuza ince bir kanalla bağlıdır ve su bu kanaldan havuza akar. (Tarhan 1998)

Topkapı Sarayı - Birinci Avlu

Tüm selsebillerde su, mümkün olduğu kadar yükseğe çıkarıldıktan sonra dolambaçlı yollardan geçirilerek alt tekneye aktarılmıştır. su bu yolu katederken göze hitap eden oyunlar oluşturmuş, kulağa hoş gelen ve duygulara rahatlık veren uyumlu bir ses vermiştir.

Sunum içeriği

Su Yapılarına Giriş

Türk Bahçelerinde Su Yapıları

Havuz ve Su Kemerleri

Sebil

Selsebil

Çeşme

Şadırvan

Teşekkür

Kaynaklar



Eyüp Münzevi Camii



Topkapı Sarayı

Sunum içeriđi

Su Yapılarına Giriş

Türk Bahçelerinde Su
Yapıları

Havuz ve Su
Kemerleri

Sebil

Selsebil

Çeşme

Şadırvan

Teşekkür

Kaynaklar



Artuklu Köşkü Kazısı- Kanala Bağlı Selsebil

Çeşmeler

Sunum içeriği

Su Yapılarına Giriş

Türk Bahçelerinde Su Yapıları

Havuz ve Su Kemerleri

Sebil

Selsebil

Çeşme

Şadırvan

Teşekkür

Kaynaklar

- Meydan Çeşmeleri
- Köşe Çeşmeleri
- Duvar Çeşmeleri
- Namazgah Çeşmeleri
- İç Mekan Çeşmeleri

Meydan eşmeleri

Bağımsız bir yapı olarak önemli meydanlara ve tören alanlarına yapılan çeşmelerdir. Genellikle dört yüzlü olarak tasarlanırlar (Yazıcıoğlu,2000).



III. Ahmet Çeşmesi - İstanbul

Sunum içeriği

Su Yapılarına Giriş

Türk Bahçelerinde Su Yapıları

Havuz ve Su Kemerleri

Sebil

Selsebil

Çeşme

Şadırvan

Teşekkür

Kaynaklar

Sunum içeriđi

Su Yapılarına Giriş

Türk Bahçelerinde Su Yapıları

Havuz ve Su Kemerleri

Sebil

Selsebil

Çeşme

Şadırvan

Teşekkür

Kaynaklar

Kent içinde çeşme, Osmanlılar'ın pratik eğilimlerine uyarak uzun süre gösterişsiz bir aynataşı ile bir su haznesinden ibaret kalmıştır. (Kuban, 1998)



Abbas Ağa Çeşmesi - İstanbul



Sunum içeriđi

Su Yapılarına Giriş

Türk Bahçelerinde Su
Yapıları

Havuz ve Su
Kemerleri

Sebil

Selsebil

Çeşme

Şadırvan

Teşekkür

Kaynaklar



Başçı Hacı Mahmut Çeşmesi - İstanbul

Sunum içeriđi

Su Yapılarına Giriş

Türk Bahçelerinde Su
Yapıları

Havuz ve Su
Kemerleri

Sebil

Selsebil

Çeşme

Şadırvan

Teşekkür

Kaynaklar



Mihrişah Valide Sultan Çeşmesi - İstanbul

Sunum içeriđi

Su Yapılarına Giriş

Türk Bahçelerinde Su
Yapıları

Havuz ve Su
Kemerleri

Sebil

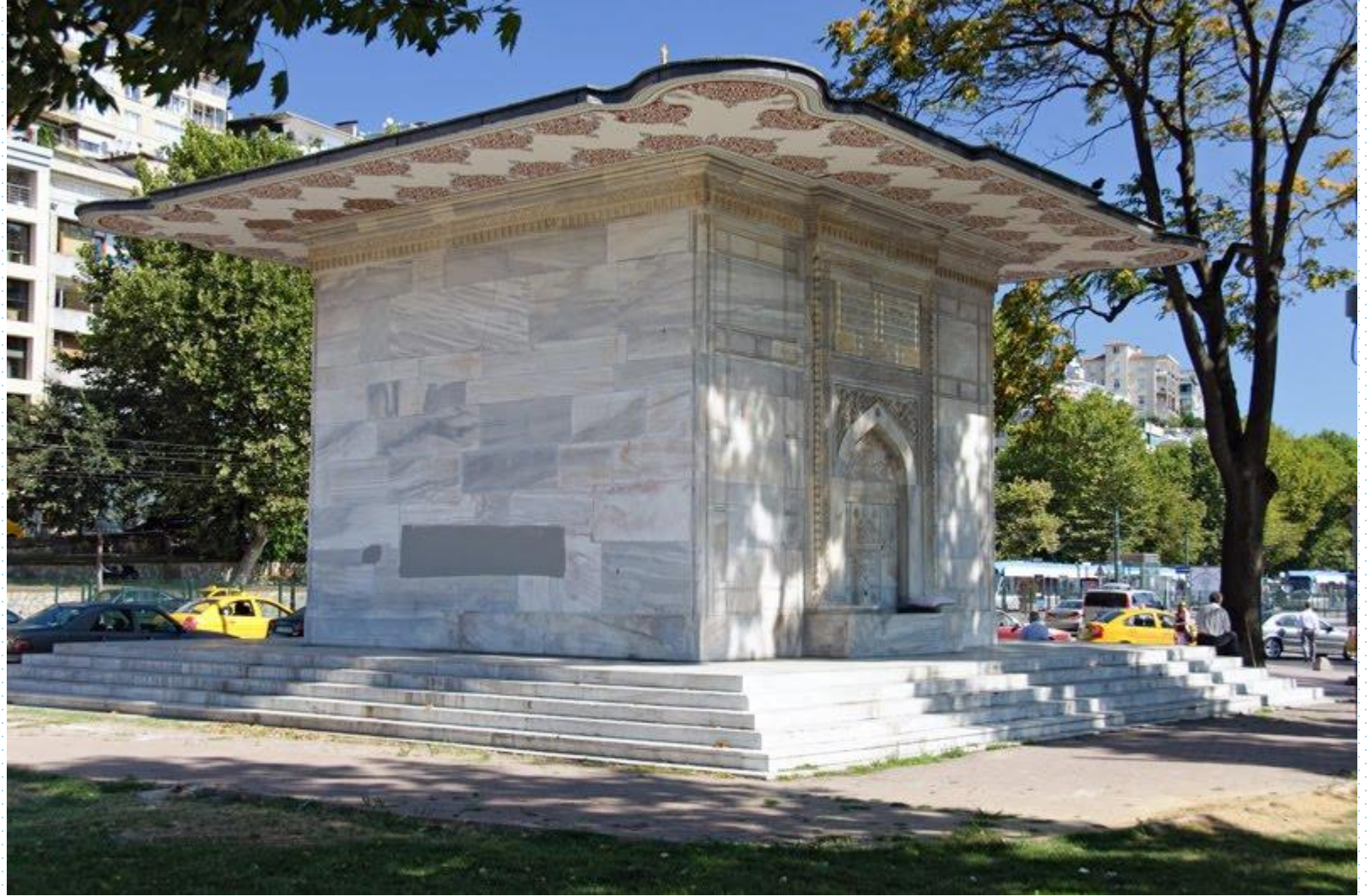
Selsebil

Çeşme

Şadırvan

Teşekkür

Kaynaklar



Hekimođlu Ali Paşa Meydan Çeşmesi - İstanbul

Köşe Çeşmeleri

Yapı ve sokak köşelerinde yer alan çeşmelerdir.

Sunum içeriği

Su Yapılarına Giriş

Türk Bahçelerinde Su Yapıları

Havuz ve Su Kemerleri

Sebil

Selsebil

Çeşme

Şadırvan

Teşekkür

Kaynaklar



Ayasofya Üçlü Çeşmesi - İstanbul



Sunum içeriđi

Su Yapılarına Giriş

Türk Bahçelerinde Su
Yapıları

Havuz ve Su
Kemerleri

Sebil

Selsebil

Çeşme

Şadırvan

Teşekkür

Kaynaklar



Nevşehirli İbrahim Paşa Çeşmesi - İstanbul

Sunum içeriđi

Su Yapılarına Giriş

Türk Bahçelerinde Su
Yapıları

Havuz ve Su
Kemerleri

Sebil

Selsebil

Çeşme

Şadırvan

Teşekkür

Kaynaklar



Üsküdar Horhor Çeşmesi - İstanbul

Sunum içeriđi

Su Yapılarına Giriş

Türk Bahçelerinde Su
Yapıları

Havuz ve Su
Kemerleri

Sebil

Selsebil

Çeşme

Şadırvan

Teşekkür

Kaynaklar



Kızıl Serçe Sokađı Çeşmesi - İstanbul

Duvar eşmeleri

Cephesi bir yapı/avlu duvarı üzerinde bulunan çeşmelerdir. Bu çeşmelerin varsa hazneleri duvarın arka yüzünde yer alır. Tek yüzlü çeşmeler ya da cephe çeşmeleri olarak da adlandırılır (Yazıcıođlu,2000).

Sunum içeriđi

Su Yapılarına Giriş

Türk Bahçelerinde Su Yapıları

Havuz ve Su Kemerleri

Sebil

Selsebil

Çeşme

Şadırvan

Teşekkür

Kaynaklar

Anadolu Hisarı Setüstü Çeşmesi - İstanbul



Sunum içeriđi

Su Yapılarına Giriş

Türk Bahçelerinde Su
Yapıları

Havuz ve Su
Kemerleri

Sebil

Selsebil

Çeşme

Şadırvan

Teşekkür

Kaynaklar



Yıldız Sarayı - Hamidiye Çeşmesi



Sunum içeriđi

Su Yapılarına Giriş

Türk Bahçelerinde Su
Yapıları

Havuz ve Su
Kemerleri

Sebil

Selsebil

Çeşme

Şadırvan

Teşekkür

Kaynaklar



Şerife Fatma Hanım Çeşmesi - İstanbul

Sunum içeriđi

Su Yapılarına Giriş

Türk Bahçelerinde Su
Yapıları

Havuz ve Su
Kemerleri

Sebil

Selsebil

Çeşme

Şadırvan

Teşekkür

Kaynaklar



Gülhane Parkı- İstanbul

Sunum içeriđi

Su Yapılarına Giriş

Türk Bahçelerinde Su
Yapıları

Havuz ve Su
Kemerleri

Sebil

Selsebil

Çeşme

Şadırvan

Teşekkür

Kaynaklar



mustafacambaz.com

Gülhane Parkı - İstanbul

Sunum içeriđi

Su Yapılarına Giriş

Türk Bahçelerinde Su
Yapıları

Havuz ve Su
Kemerleri

Sebil

Selsebil

Çeşme

Şadırvan

Teşekkür

Kaynaklar



Topkapı Sarayı - Üçüncü Avlu

Sunum içeriđi

Su Yapılarına Giriş

Türk Bahçelerinde Su
Yapıları

Havuz ve Su
Kemerleri

Sebil

Selsebil

Çeşme

Şadırvan

Teşekkür

Kaynaklar



Zeynep Sultan Çeşmesi - İstanbul

Sunum içeriđi

Su Yapılarına Giriş

Türk Bahçelerinde Su
Yapıları

Havuz ve Su
Kemerleri

Sebil

Selsebil

Çeşme

Şadırvan

Teşekkür

Kaynaklar



Enderun Çeşmesi - Topkapı Sarayı

Namazgah eşmeleri

Sunum içeriđi

Su Yapılarına Giriş

Türk Bahçelerinde Su Yapıları

Havuz ve Su Kemerleri

Sebil

Selsebil

eşme

Şadırvan

Teşekkür

Kaynaklar

Genellikle kervanların konakladığı şehirlerarası menzil noktalarında, şehrin dışındaki mesire yerlerinde bulunan namazgahların yanında abdest almak ve su içmek amacıyla yapılan çeşmelerdir (Yazıcıođlu,2000).



Abdülmecit Han Namazgah Çeşmesi - İstanbul

Sunum içeriđi

Su Yapılarına Giriş

Türk Bahçelerinde Su
Yapıları

Havuz ve Su
Kemerleri

Sebil

Selsebil

Çeşme

Şadırvan

Teşekkür

Kaynaklar



Esmâ Sultan Namazgah Çeşmesi - İstanbul

Sunum içeriđi

Su Yapılarına Giriş

Türk Bahçelerinde Su
Yapıları

Havuz ve Su
Kemerleri

Sebil

Selsebil

Çeşme

Şadırvan

Teşekkür

Kaynaklar



Anadoluhisarı Namazgah Çeşmesi - İstanbul

Sunum içeriđi

Su Yapılarına Giriş

Türk Bahçelerinde Su
Yapıları

Havuz ve Su
Kemerleri

Sebil

Selsebil

Çeşme

Şadırvan

Teşekkür

Kaynaklar



Kadınlar Çeşmesi Namazgah - İstanbul

Sunum içeriđi

Su Yapılarına Giriş

Türk Bahçelerinde Su
Yapıları

Havuz ve Su
Kemerleri

Sebil

Selsebil

Çeşme

Şadırvan

Teşekkür

Kaynaklar



Sadrazam Mehmet Paşa Çeşmesi ve Namazgahı - İstanbul

İç Mekan Çeşmeleri

Saray, konak ve yalılarda yapılan oda çeşmeleri, devrinin mimari özelliğini yansıtan biçim ve formları ile iç mekanı zenginleştiren çeşme tipidir (Yazıcıoğlu,2000).

Sunum içeriği

Su Yapılarına Giriş

Türk Bahçelerinde Su Yapıları

Havuz ve Su Kemerleri

Sebil

Selsebil

Çeşme

Şadırvan

Teşekkür

Kaynaklar



Sunum içeriđi

Su Yapılarına Giriş

Türk Bahçelerinde Su
Yapıları

Havuz ve Su
Kemerleri

Sebil

Selsebil

Çeşme

Şadırvan

Teşekkür

Kaynaklar



Topkapı Sarayı Arz Odası

Sunum içeriđi

Su Yapılarına Giriş

Türk Bahçelerinde Su
Yapıları

Havuz ve Su
Kemerleri

Sebil

Selsebil

Çeşme

Şadırvan

Teşekkür

Kaynaklar



Topkapı Sarayı III. Murat Has Oda Çeşmesi

Şadırvan

Sunum içeriđi

Su Yapılarına Giriş

Türk Bahçelerinde Su Yapıları

Havuz ve Su Kemerleri

Sebil

Selsebil

Çeşme

Şadırvan

Teşekkür

Kaynaklar

Genellikle cami avlularında ortada bulunan, çevresindeki musluklardan ve ortasındaki fıskiyeyle su akan üzeri kubbeli abdest yeri.



Ayasofya - Şadırvan

Sunum içeriđi

Su Yapılarına Giriş

Türk Bahçelerinde Su
Yapıları

Havuz ve Su
Kemerleri

Sebil

Selsebil

Çeşme

Şadırvan

Teşekkür

Kaynaklar



Mevlana Müzesi Şadırvanı - Konya

Sunum içeriđi

Su Yapılarına Giriş

Türk Bahçelerinde Su
Yapıları

Havuz ve Su
Kemerleri

Sebil

Selsebil

Çeşme

Şadırvan

Teşekkür

Kaynaklar



Sokullu Camii Şadırvanı - Kırklareli

Sunum içeriđi

Su Yapılarına Giriş

Türk Bahçelerinde Su
Yapıları

Havuz ve Su
Kemerleri

Sebil

Selsebil

Çeşme

Şadırvan

Teşekkür

Kaynaklar



Ağa Camii Şadırvanı - İstanbul

Sunum içeriđi

Su Yapılarına Giriş

Türk Bahçelerinde Su
Yapıları

Havuz ve Su
Kemerleri

Sebil

Selsebil

Çeşme

Şadırvan

Teşekkür

Kaynaklar



Şadırvan - Bartın

Sunum içeriđi

Su Yapılarına Giriş

Türk Bahçelerinde Su
Yapıları

Havuz ve Su
Kemerleri

Sebil

Selsebil

Çeşme

Şadırvan

Teşekkür

Kaynaklar



Şadırvan - Ayasofya

Kaynaklar

Sunum içeriđi

Su Yapılarına Giriş

Türk Bahçelerinde Su Yapıları

Havuz ve Su Kemerleri

Selsebil

Çeşme

Şadırvan

Teşekkür

Kaynaklar

- Anonim, <http://www.mustafacambaz.com> Erişim Tarihi: 21.11.2016
- Anonim, www.expo2016.org.tr
- Anonim, www.esrasasmaz.com
- Anonim, www.bursaulucami.blogspot.com.tr
- Anonim, www.haberustam.com
- Anonim, www.360tr.com
- Anonim, www.restorasyonforum.com
- Anonim, www.panoramio.com
- Anonim, www.neslihareket.net
- Anonim, galeri.netfotoğraf.com
- Anonim, www.sihirlitur.com
- Anonim, www.antalyakulturturizm.gov.tr
- Anonim, www.mailce.com
- Süleyman Demirel Üniversitesi Orman Fakültesi Dergisi, Türk Bahçelerinin Tasarım Özellikleri
- KUBAN, D. (1998). Kent ve Mimarlık Üzerine İstanbul Yazıları, İstanbul, Yem Yayınları.
- Merdođlu Bilalođlu, G.A., 2004. Kahramanmaraş'taki Tarihi Konutlarda Türk Bahçe Kimliđinin Belirlenmesi Üzerine Bir Araştırma. Ankara Üniversitesi Fen Bilimleri Enstitüsü Peyzaj Mimarlığı Anabilim Dalı, Doktora Tezi, Ankara.
- Tarhan, B., 1998. Dolmabahçe Sarayının ve Aynalıkavak Kasrı'nın Türk Bahçe Sanatındaki Önemi ve Yeri. A.Ü. Fen Bilimleri Enstitüsü, Yüksek Lisans Tezi, Ankara.