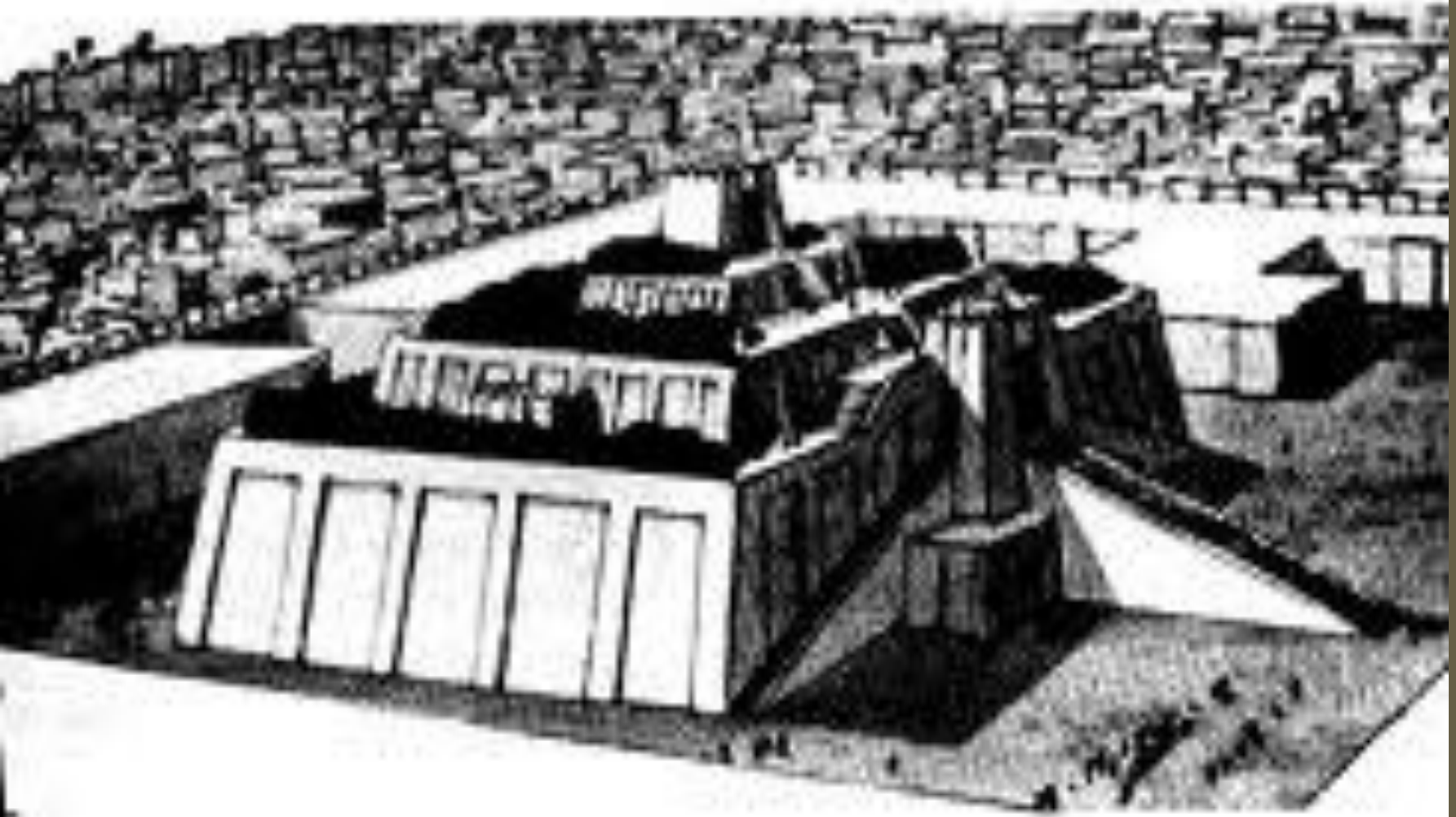


# MEZOPOTAMYA UYGARLIĐI

# Genel Özellikleri



Ziggurat

Çok teraslı yapılar (saray ve ziggurat) tonozlu, kubbeli ve kemerli mezarlar ile merkezi bir avlu etrafına sıralanmış evler ortak özelliklerdir.



# SÜMERLERDE ZİGGURAT





# ZİGGURAT TAPINAKLAR





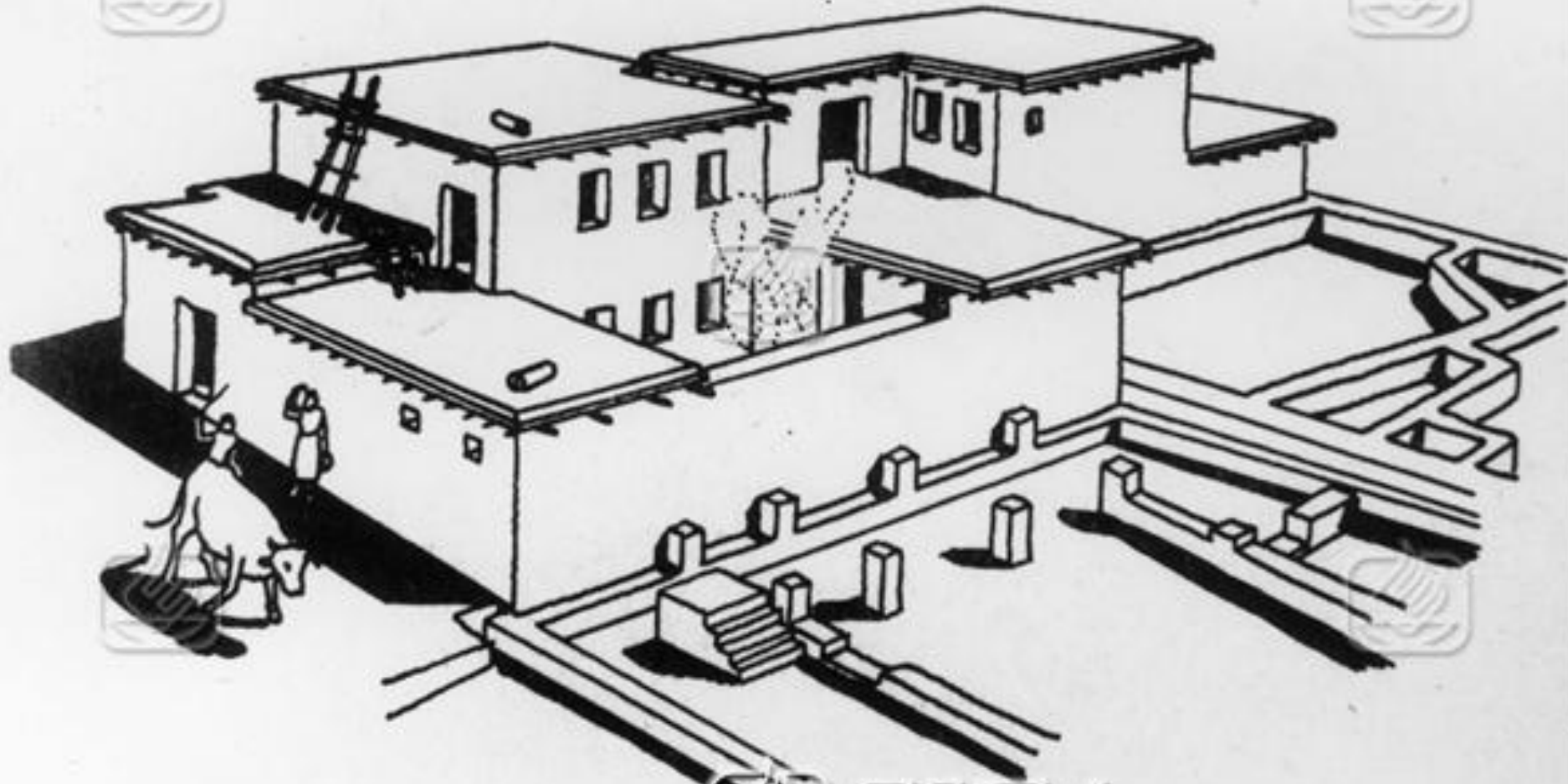
TURRIS BABEL







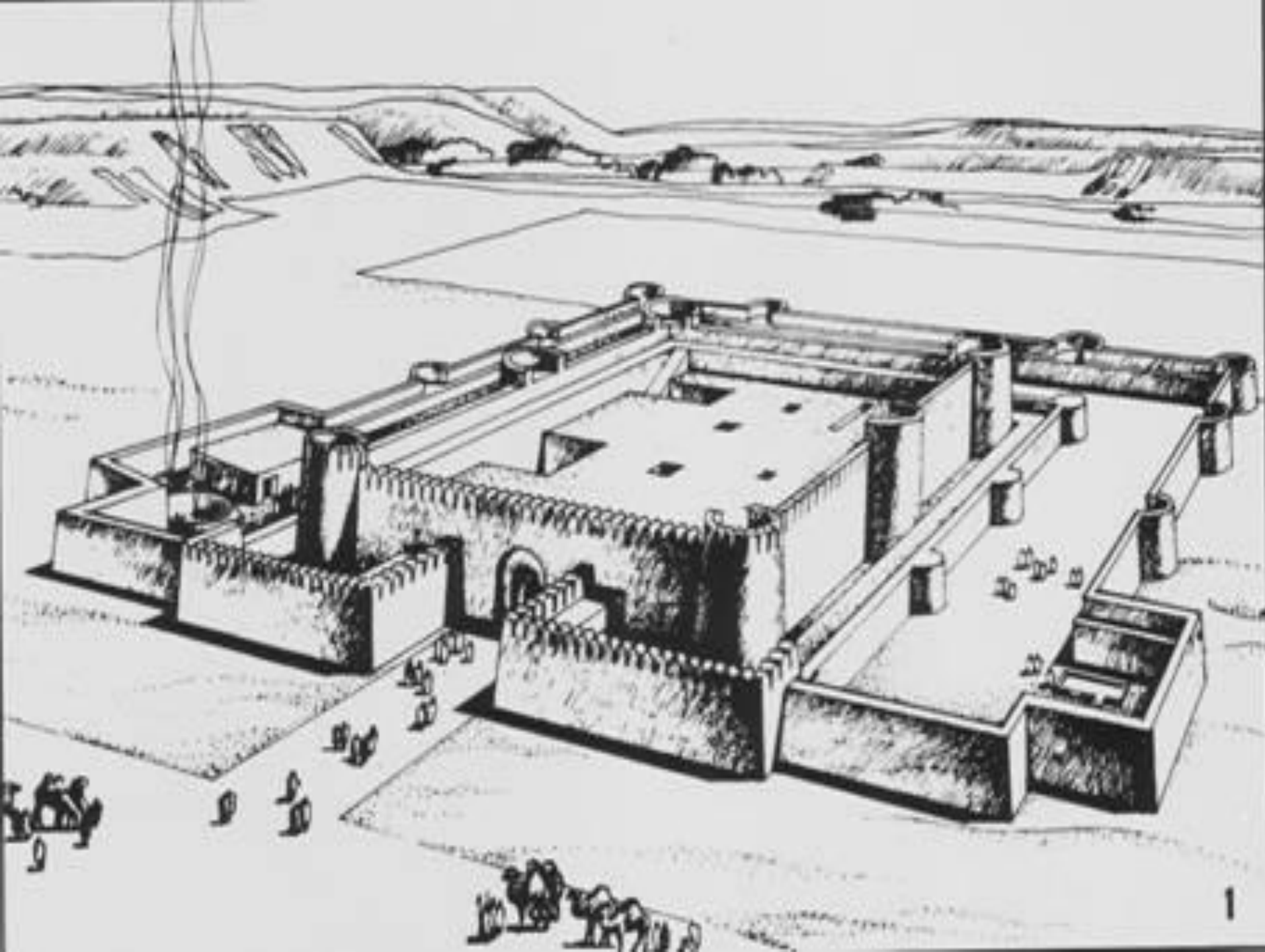
*of Anatolia*





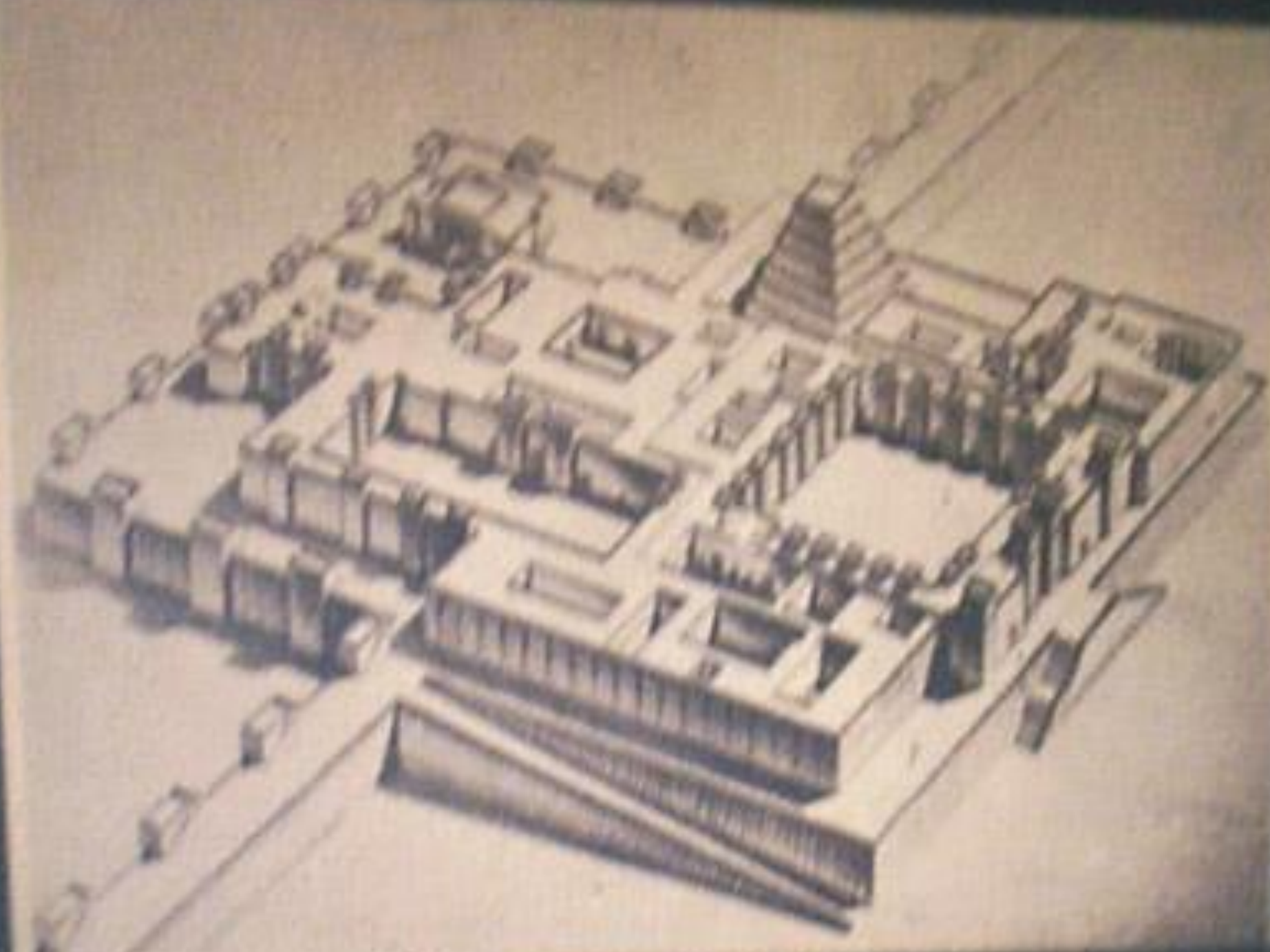
Sanat yapılarını mabetlere değil, daha ziyade devlet reisi ve kral için saray inşasına ve sivil mimariye yöneltmiştir. Ancak M.Ö. VI. Asırda II. Babilin önem kazanmasıyla mabet inşası geniş çapta artmıştır.













Bu devirde Babil yeni baştan planlanmıştır. Şehir birbirini kesen, geniş caddelere bölünmüş, abidevi geçitler, asma bahçeler şehri karakterize etmeye başlamıştır.

















Babil'de kıymetli binaların cepheleri canlı renklerle sırlanmış seramiklerle süslenmiştir.

# The Hanging Gardens of Babylon

2nd night







Yapılarda kerpiç ve tuğla kullanılmıştır.

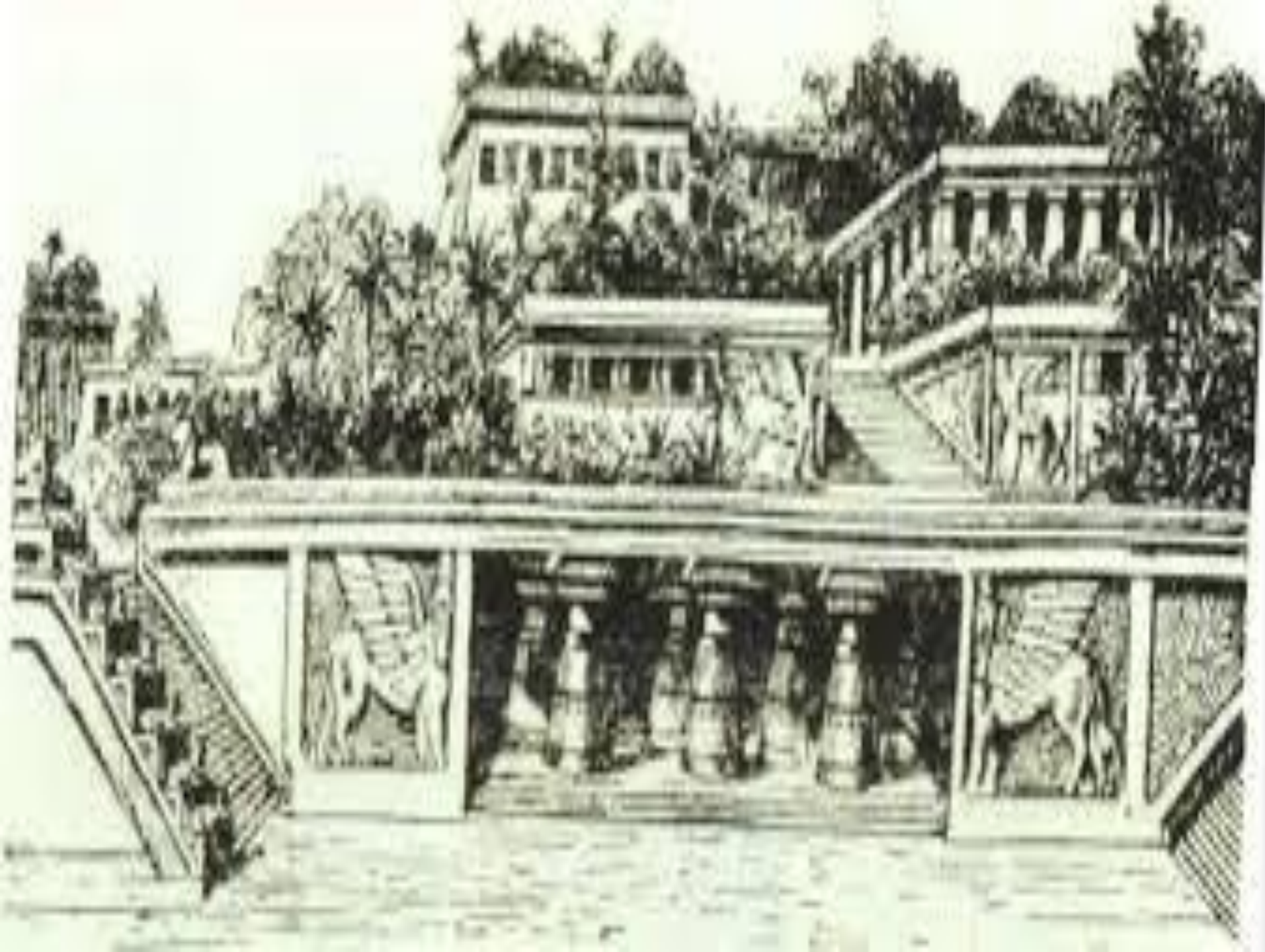
# Bahçeler

Babil'in Asma Bahçeleri





Mezopotamya kavimlerinde ağaca saygı beslendiğini gösteren pek çok vesika vardır





























Teşekkür Ederim..