

ANKARA ÜNİVERSİTESİ
ZİRAAT FAKÜLTESİ
PEYZAJ MİMARLIĞI



TARİHİ BAHÇELERDE RÖLÖVE VE RESTORASYON

Rölöve , bir yapının, kent dokusunun veya arkeolojik kalıntının yakından incelenmesi, belgelenmesi, mimarlık tarihi açısından değerlendirilmesi ve restorasyon projeleri hazırlanabilmesi için binanın iç ve dış mimarisine, özgün dekorasyonuna ve taşıyıcı sistemi ile yapı malzemelerine ait mevcut durumunun ölçekli çizimlerle anlatımıdır.



GÜNEY CEPHE GÖRÜNÜŞÜ

Mimarlık mesleğinde “ mevcut yapının yeniden ölçülerek çizimlerinin,plan,kesit,görünüş olarak elde edilmesi” anlamına gelir. Rölöve, üç boyutlu bir strüktürün iki boyutlu çizimler olan planlar, kesitler,cepheler ve detaylar ile ifade edilebilmesi için yapılan bir ölçü alma işlemidir.



GÜNEY CEPHE GÖRÜNÜŞÜ

RÖLÖVENİN GERÇEKLEŐTİRİLDİĐİ ALANLAR

- Eski bir yapının,arkeolojik kalıntının,kent dokusunun incelenmesi,belgelenmesi,arařtırılması,arřivlenmesi,restitüsyon ve/veya restorasyon projelerinin hazırlanması için kiři veya kamu kurumunun isteĐi üzerine yapılır.
-
- Tarihi eserler,
 - tarihi binalar,
 - saraylar ve saray bahçeleri,
 - kültürel miras niteliĐinde olan yapılar,
 - sokak saĐlamlařtırma uygulamaları,
 - mezarlıklar,
 - müzeler,
 - hisarlar,
 - Kale,anıt,
 - Kilise,cami,
 - Konaklar,köřkler gibi onarım alanlarında gerçekteřtirilir.

YAPI MİMARLIĞINDA VE PEYZAJ MİMARLIĞINDA RÖLÖVE TEKNİĞİNDE FARKLILIKLAR

	Yapı mimarlığında	Peyzaj mimarlığında
Tanıtım paftası	Var	Var
Yerleşim paftası	Var	Var(en önemlisi)
Kat planları	Var	yok
Tavan planları	Var	yok
Çatı planları	var	yok
Kesitler	var	var
Cepheler	var	var
Sistem detayı	var	var
Detaylar	var	var

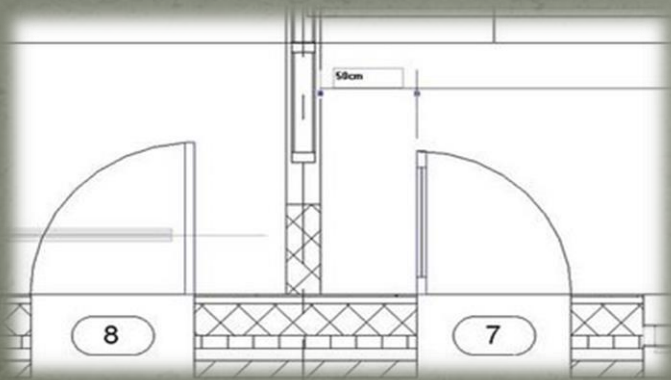
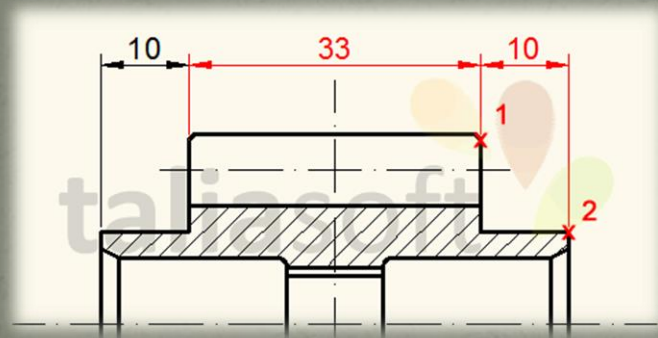
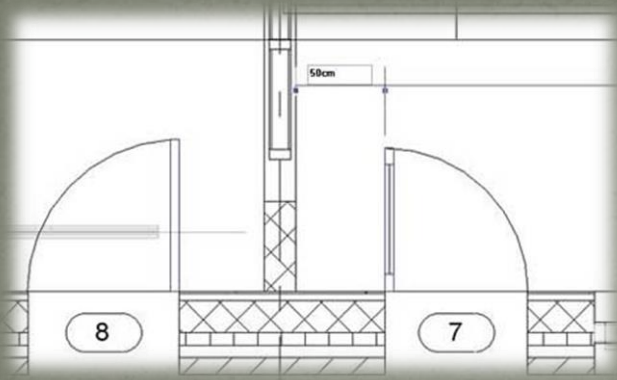
Mimarlıkta

- Tanıtım paftası ,yerleşim paftası,kat planları,tavan planları,çatı planları,kesitler,cepheler,sistem detayı,detaylar verilir.

Peyzaj Mimarlığında

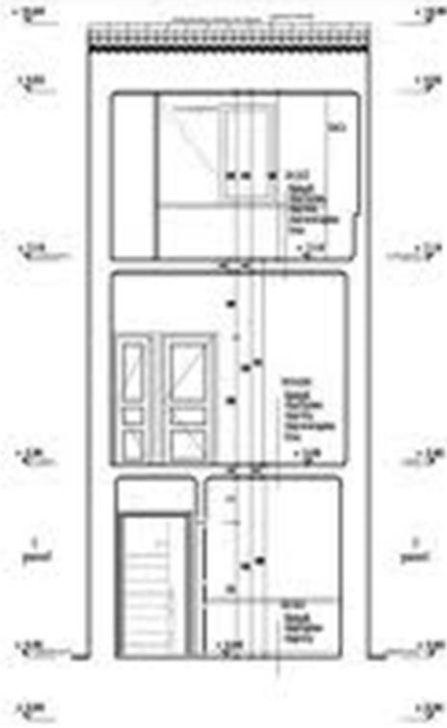
- Tanıtım paftası yerleşim paftası,kesitler,cepheler,sistem detayı,detayları verilir.

PEYZAJ MİMARLIĞINDA RÖLÖVE

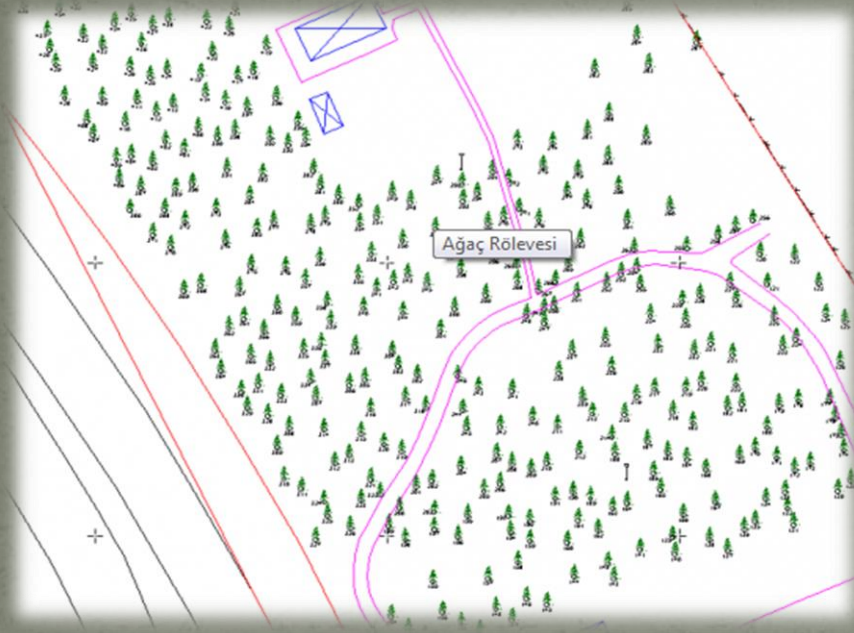


- Mevcut durumun belgelenmesi olarak parsel sınırları, bahçe duvarları, bina veya binaların parsel içindeki konumları, önemli komşu yapılar, avlular, kuyu, çeşme, müştemilat, bahçe girişleri, trafik yolları, yaya yolları, topografya, ağaçlar ve türleri, bitkiler ve türleri, yol, arazi ve köşe kotları, kuzey yönü planda gösterilir. Ayrıca bina sokak ilişkisini gösteren arazi kesiti ve sokak silüeti çevre binalarla beraber çizilir.

PEYZAJ MİMARLIĞINDA RÖLÖVE



- Esas bina röper noktası alınır ve buna göre bahçe elemanları, ağaçlar, bahçe duvarları ölçülür. Gerektiği yerde detay çizilerek ayrıca ölçüsü alınır. Bu arada eğer arazi boyutları belli ise (röperli kroki, ölçekli vaziyet planı) bir uzunluk ölçüsü almaya gerek yoktur.



- Tarihi yapılar, anıtlar, yapılanmış çevre ve tarihi bahçeler, kültürel geçmiş ve yaşam biçiminin yansıması olduğu kadar yapı detay, malzeme ve üretim teknolojisi hakkında belge niteliğinde varlıklardır.



Pinus nigra BÖY: 30 m, YAŞ: 501



Pinus nigra BÖY: 29 m, YAŞ: 730



Pinus sylvestris BÖY: 19,5 m, YAŞ: 678



Pinus nigra BÖY: 26,5 m, YAŞ: 498



Pinus sylvestris BÖY: 22,25 m, YAŞ: 474



Pinus sylvestris BÖY: 25 m, YAŞ: 357



Pinus nigra BÖY: 26,5 m, YAŞ: 498



Pinus nigra BÖY: 26,5 m, YAŞ: 235



Pinus nigra BÖY: 24 m, YAŞ: 408



Pinus nigra BÖY: 25,5 m, YAŞ: 463



Pinus nigra BÖY: 28 m, YAŞ: 372



Pinus sylvestris BÖY: 25 m, YAŞ: 372

- Peyzaj mimarlığında; mevcut kültürel çevre ile geleneksel bahçe ve açık yeşil alanların belgelenmesi ve saptanmasında temel oluşturan rölöve çıkarma teknikleri kullanılmaktadır.

MÜDÜRLÜK SORUMLULUKLARI
PROF. DR. MURAT E. YAZGAN
PROF. DR. MEHMET E. BARIŞ
YAZ. GÖR. Ö. LÜTFÜ ÇORBACI



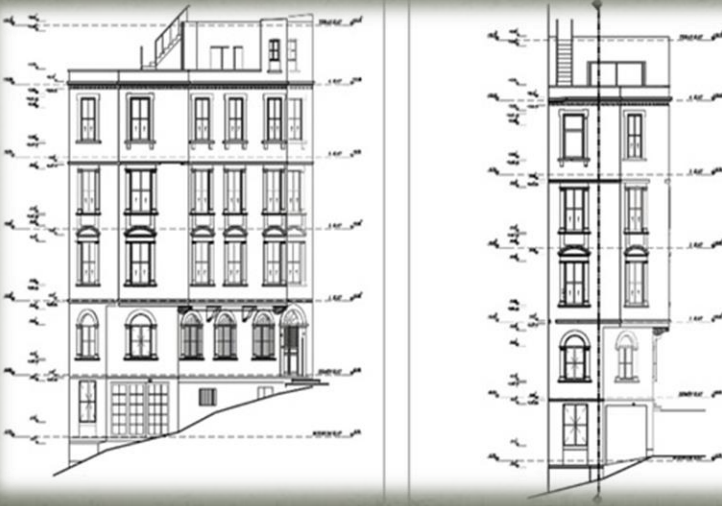
Restorasyon; bir mimari eseri, bir tablo veya bir heykel gibi herhangi bir sanat eserinin zamanla veya başka bir nedenle zarar görmüş, bozulmuş kısımlarını, o eserin sanat değerine ve eski şekline zarar vermeksizin sanat bakımından tamir ve ıslah (rehabilite) etmektir.



Renovasyon (rehabilitasyon); bir yapının belli kısımlarının korunarak yenilenmesidir.

Restorasyon ile Renovasyon arasındaki fark

Restorasyon; orijinali tarihi değeri olan bir malzemenin aslına uygun korunmasıdır. Renovasyon; var olan dekorasyonunun tamamen ya da kısmen yenilenmesidir.



Restitüsyon ; Sonradan deęişikliğe uğramış, kısmen yıkılmış ya da yok olmuş öğelerin, yapıların veya yerleşmelerin ilk tasarımlarındaki ya da belirli bir tarihteki durumlarının, arşiv kayıtlarından, yapı üzerindeki izlerden, yapıya, yerleşmeye ait çizim fotoğraf gibi belgelerden yararlanılarak plan, kesit, görünüş ve aksonometrik çizimlerle ya da maketle anlatımına “restitüsyon” denir.



Konservasyon, objelerin maddesel ve teknolojik özellikleri kadar, yapısını ve taşıdığı dekoratif öğelere özgün niteliklerine bağlı kalarak korumak, bozulmasına yol açan nedenleri ve etkenleri açığa çıkarmak, en uygun ve en etkili koruma yöntem ve malzemelerini saplayarak bunları objelere uygulamak, fiziksel ve estetik bütünlüğü aslına bağlı kalarak sağladıktan sonra stabil haldeki objeyi sergileme veya depolama için hazırlanmaktadır.



Reintegrasyon ; Bir bölümü hasar görmüş yahut yok olmuş yapı ve öğeleri ilk tasarımlarındaki bütünlüğe kavuşturacak biçimde geleneksel veya çağdaş malzeme kullanarak tamamlama işlemine "bütünleme - reintegrasyon" denilmektedir.



Yeniden yapım (Rekonstrüksiyon)

Tümüyle yıkılmış, yok olmuş, ya da çok harap durumda olan bir anıtın veya satın elde bulunan belgelere dayanılarak yeniden yapılması ancak özel durumlarda kabul edilen bir uygulamadır. Yeni yapı, yerine yapıldığı anıtın tarihi dokusuna, özgün malzeme ve işçiliğine sahip değildir. Bir kopya, tarihi yapının kütle ve mekanlarını ancak biçimsel olarak canlandırabilir, anıtın yerini alması olanaksızdır; kısaca tarihi değer taşımaz.

