



RESİM

9.HAFTA

Öğr. Gör. Hatice SOMÇAĞ

# Doku

Bütün nesnelerin iç yapılarının dışa yansımaları ile görme ve dokunma duyularımızla özelliklerini kavrayabildiğimiz dış yüzeylere *doku* denir.

Işık sayesinde nesnelerin yüzeyindeki girinti ve çıkıntıları yani *derinliğini*, dokunarak ise nesnenin yüzeyinin *yumuşak* veya *sert* olduğunu kavrarız.

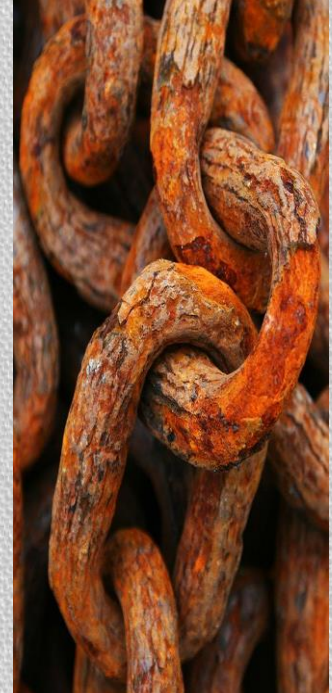
## Doku eřitleri

Doęal Doku:  
Doęadaki tım  
dokuları rnek  
verebiliriz.



## Doku Çeşitleri

Yapay Doku: Doğal dokuların işlenmiş halidir.



## Doku Çeşitleri

Organik Doku:  
Hücrelerden oluşan  
dokulardır.



## Doku eřitleri

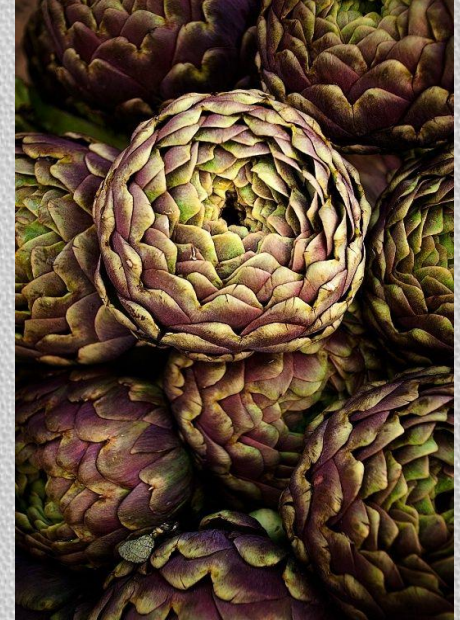
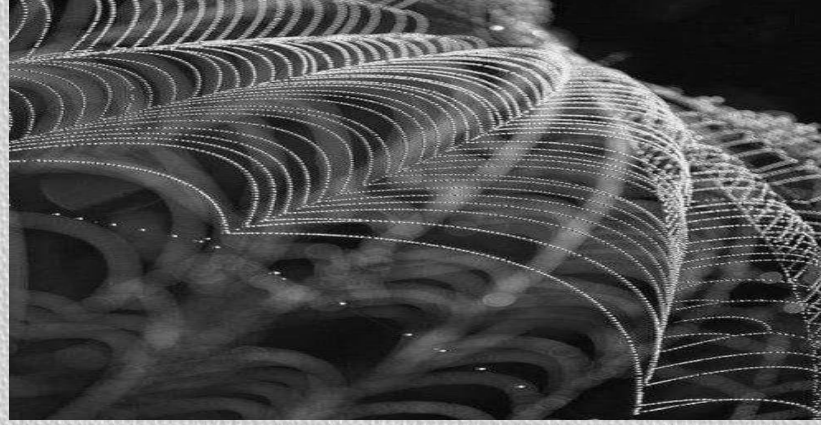
Kimyasal Dokular:  
Kimyasal maddelerden oluřan moleküllerin özelliklerini taşıyan dokulardır.

Dinamik Dokular:  
Hareketli dokulardır.



## Doku Çeşitleri

Geometrik Dokular:  
Geometrik  
şekillerden oluşan  
dokulardır.



Doku Çeşitleri

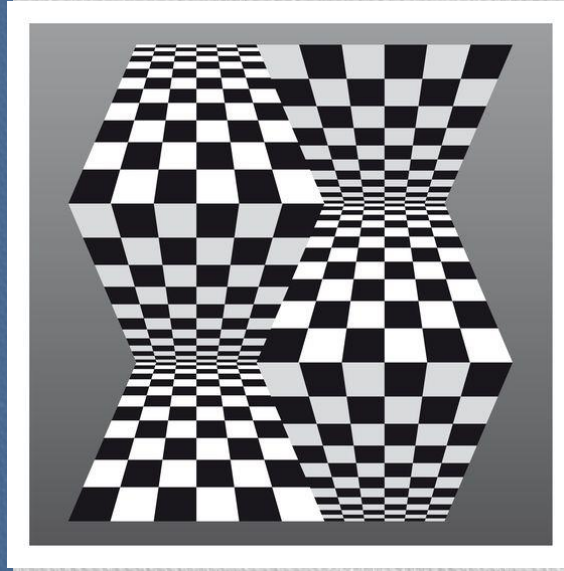
Kristal Yapılı Doku





## Doku Çeşitleri

Optik Doku:  
Dokunun uzaklaşıp,  
yakınlaşması ve bir  
merkezde toplanıp,  
dağılması gibi göz  
algısında hareket ve  
biçim değişikliğine  
sebeup olan  
dokulardır.



## Doku Çeşitleri

Güncel Doku:  
Zamanla, dış  
etkenlerden  
değişikliğe uğrayan  
dokulardır.



Yer çekiminin deniz dalgasına etkisi,  
Rüzgarın çöl kumlarına etkisi,  
Mevsim değişikliğinin ağaçlara etkisi.

# Dokunun Etkileri

## ❖ Yapı etkisi:

Sert dokulu yüzeyler yakın,  
Yumuşak dokulu yüzeyler uzak,

## ❖ Renk etkisi:

Sıcak renkli dokular yakın,  
Soğuk renkli dokular uzak,

## ❖ Işık etkisi:

Parlak yüzeyli dokular yakın,  
Mat yüzeyli dokular uzak,

## ❖ Yüzey etkisi:

Sık ve ayrıntılı yüzeyler yakın ve keskin,  
Dağınık ve ayrıntısız yüzeyler uzaklık etkisi verir.

# Görsel ve Yazılı Kaynaklar

- Gördüğünüzü Nasıl Çizersiniz, Pegasus Yayınları (İbrahim Şener),
- Tüm Yönleriyle Çizim Sanatı, Remzi Kitapevi (Selva Suman),
- MEB MEGEP Temel Tasarım Modülleri.
- <http://www.tulaycellek.com/tulay/eserlistesi.asp?alttur=dersnot2>
- Görsel kaynaklar: <https://tr.pinterest.com/>

# Görsel ve Yazılı Kaynaklar

- <https://tr.pinterest.com/pin/155866837087353534/> (Ağaç gövdesi)
- <https://tr.pinterest.com/pin/512847476288091581/> (Ahtapot)
- <https://tr.pinterest.com/pin/462744930455733721/> (Taş)
- <https://tr.pinterest.com/pin/311803974173632842/> (Duvar)
- <https://tr.pinterest.com/pin/539728336577266128/> (Balıkçı ağı)
- <https://tr.pinterest.com/pin/350436414727423752/> (Demir)
- <https://tr.pinterest.com/pin/291889619576937581/> (Yaprak)
- <https://tr.pinterest.com/pin/411938697137378525/> (Papağan tüyleri)
- <https://tr.pinterest.com/pin/185140234654589195/> (Baloncuk)
- <https://tr.pinterest.com/pin/203154633165609705/> (Duman)
- <https://tr.pinterest.com/pin/34551122125498589/> (Örümcek ağı)
- <https://tr.pinterest.com/pin/547961479636565514/> (Ayçiçeği)
- <https://tr.pinterest.com/pin/98516310575714493/> (Enginar)
- <https://tr.pinterest.com/pin/453667362450202277/> (Mavi)
- <https://tr.pinterest.com/pin/336784878371585354/> (Sarı)
- <https://tr.pinterest.com/pin/AULRdJJdlbp6qJ1Pvi2smRVkLz6UffdlOIQqygrKkytqRRAs5wz9ufzA/> (Kırmızı)
- <https://tr.pinterest.com/pin/555139091561161972/> (9.Slayt Sol Üst)
- <https://tr.pinterest.com/pin/581457001862244620/> (9.Slayt Sol Alt)
- <https://tr.pinterest.com/pin/47991552260691505/> (9.Slayt Sağ)
- <https://tr.pinterest.com/pin/407857309978212644/> (Deniz dalgası)
- <https://tr.pinterest.com/pin/470274386079787583/> (Çöl kumları)
- <https://tr.pinterest.com/pin/571112796485779466/> (Manzara)