

RESİM

11.HAFTA

Öğr. Gör. Hatice SOMÇAĞ



Renk

Işığın cisimlere çarpıp yansımaları ile ışığın gözde bıraktığı duyumdur.

- İki yüzyıl kadar önce Isaac Newton gökkuşağı dediğimiz bu doğa olayını kendi evinde
- gerçekleştirmiştir. Karanlık bir odaya tek bir güneş ışığına eş ışığı bir prizmadan geçirerek
- güneş tayfı renklerine ayırtmayı başarmıştır. Bu renkler: macenta, kırmızı, sarı, yeşil,
- siyan mavisi, koyu mavidir.

Fizikçi Isaac Newton 1676'da, prizma yardımı ile güneş ışığının kırılmasını sağlamış ve 7 renk grubunu keşfetmiştir.



Renk



*Işıđı oluřturan renklerin birleřmesi ile ıkan renk beyaz,

*Işıđın gelmediđi veya nesnelere ışığı yuttuđu renk siyah

aslında renksizliktir, nötr renklerdir.

*Boyaların hepsi karıřtırıldıđında kahverengi elde edilir.

Renk ve Ton

- Objelerin ışık alan kısımları ile ışık almayan kısımları arasında kalan yumuşak renk geçişlerine (orta değerlerin hepsine) *ton* denir. Rengin parlaklık derecesidir. Koyu mavi açık mavi farklılığı mavinin ışık derecesini belirler. Işığın az olan maviye koyu, ışığı fazla olan maviye açık denir.
- ❖ Açık ton (aydınlık kısım),
- ❖ Koyu ton (karanlık kısım),
- ❖ Gölge: Objenin zemin üzerine düşen yansıması.

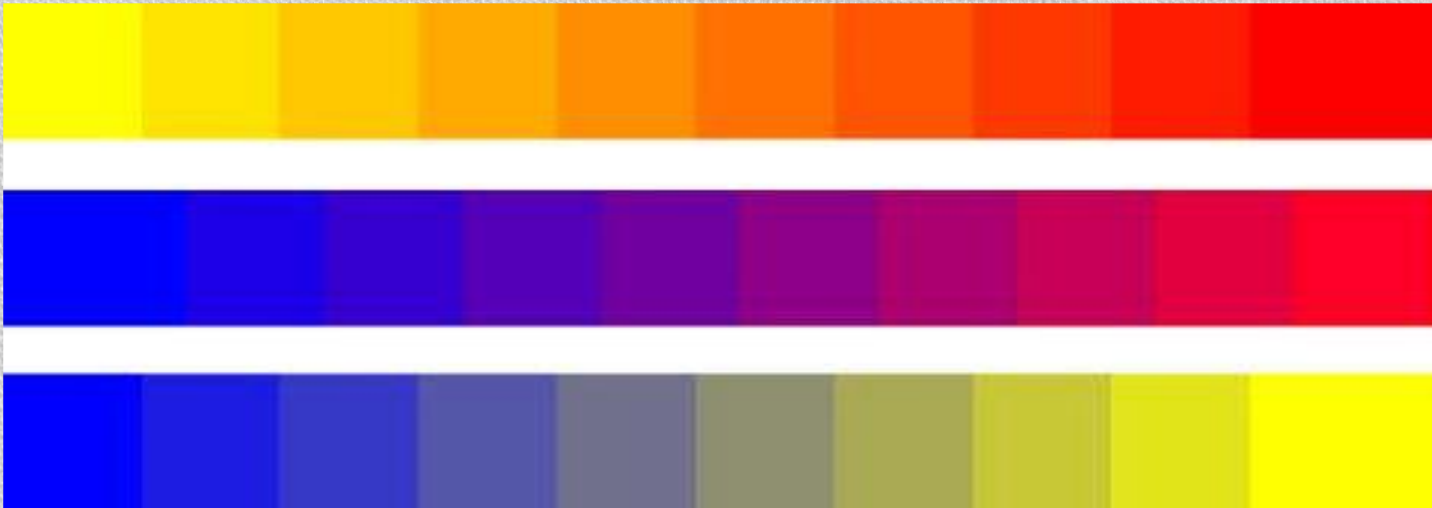


Değer ve Skala

Değer: Bir rengin açıklık ve koyuluk derecesidir. Renklere siyah ve beyaz renk ilave ederek rengin açık ve koyu değerlerini elde ederiz.



Skala: İki rengi birbiriyle karıştırarak elde ettiğiniz renk değerleridir.



Renk emberi

- Ü ana renk kırmızı, mavi, sarı merkez alınarak turuncu, yeşil ve morun ara renk
- olarak elde edilmesi ve kendi aralarında karıştırılarak ana ve ara renklerin gösterildiđi
- dairesel yapıdır.



Renkler

❖ Ana Renkler

Kırmızı

Mavi

Sarı

❖ Ara Renkler

Kırmızı + Sarı = Turuncu

Sarı + Mavi = Yeşil

Mavi + Kırmızı = Mor

❖ Tarafsız (Nötr) Renkler

Siyah

Beyaz

Gri



Renkler

❖ Zıt Renkler

Kırmızı ve Yeşil (Mavi + Sarı),
Mavi ve Turuncu (Sarı + Kırmızı),
Sarı ve Mor (Kırmızı + Mavi), kontrast renklerdir.

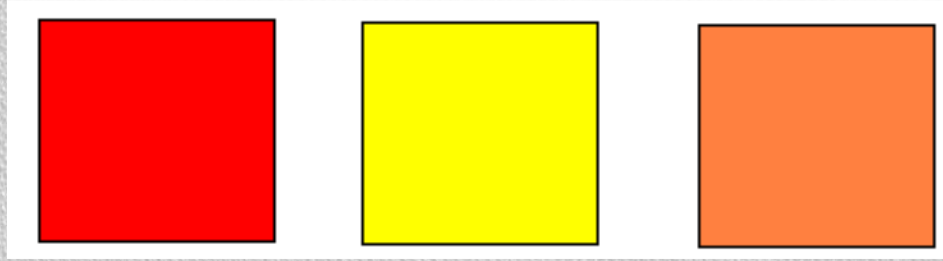
!!! İpucu: Ara renkleri oluşturmak için hangi rengi dahil etmiyorsak o ana renk tamamlayıcısıdır.

❖ Bütünleyici Renkler

Mavi ve Mor,
Kırmızı ve Turuncu,
Sarı ve Yeşil,

Renkler

- ❖ Sıcak Renkler: Kırmızı, Sarı ve Turuncudur.



- ❖ Soğuk Renkler: Mavi, Mor ve Yeşildir.



Renk Perspektifi

- ❖ Her rengin bir karakteri vardır.
- ❖ Resme derinlik ve genişlik katarlar,
- ❖ Sıcak renkler resim üzerinde buldukları yeri veya cisimleri yakın, soğuk renkler ise uzak gösterir,
- ❖ Sıcak renkler resim üzerinde buldukları yeri veya cismi büyük, soğuk renkler ise küçük gösterir,
- ❖ Kuvvetli renkler, zayıf renkleri arka plana atar yani renkler kırmızıdan maviye gittikçe etkileri azalır.
- ❖ Gri, yeşil ve mor renkler buldukları yeri veya cisimleri oldukları gibi yansıtırlar, uzak ve yakın göstermez, pasiftirler.

Görsel ve Yazılı Kaynaklar

- Gördüğünüzü Nasıl Çizersiniz, Pegasus Yayınları (İbrahim Şener),
- Tüm Yönleriyle Çizim Sanatı, Remzi Kitapevi (Selva Suman),
- MEB MEGEP Temel Tasarım Modülleri.
- Megep(2011) Renk Modülü Grafik ve Fotoğraf Alanı
- <http://www.tulaycellek.com/tulay/eserlistesi.asp?alttur=dersnot2>
- Görsel kaynaklar: <https://tr.pinterest.com/>
- <https://tr.pinterest.com/pin/448037862921372296/> (Gökkuşığı)
- <https://tr.pinterest.com/pin/449163762829469890/> (Kuş tüyü, yeşil tonları)
- <https://tr.pinterest.com/pin/615867317763402264/> (Nar, kırmızı tonları)
- <https://tr.pinterest.com/pin/273312271117207080/> (Su dalgası, mavi tonları)
- 4.Slayt görsel kaynağı MEB MEGEP - Temel Tasarım, Renk Modülünden alınmıştır.
- <https://tr.pinterest.com/pin/393994667383323074/> (Renk çemberi, renk skalaları ve renk uyumları)