

Temel Sanat Eđitimine Giriş

Öđr. Gör. Burcu Bozkurt

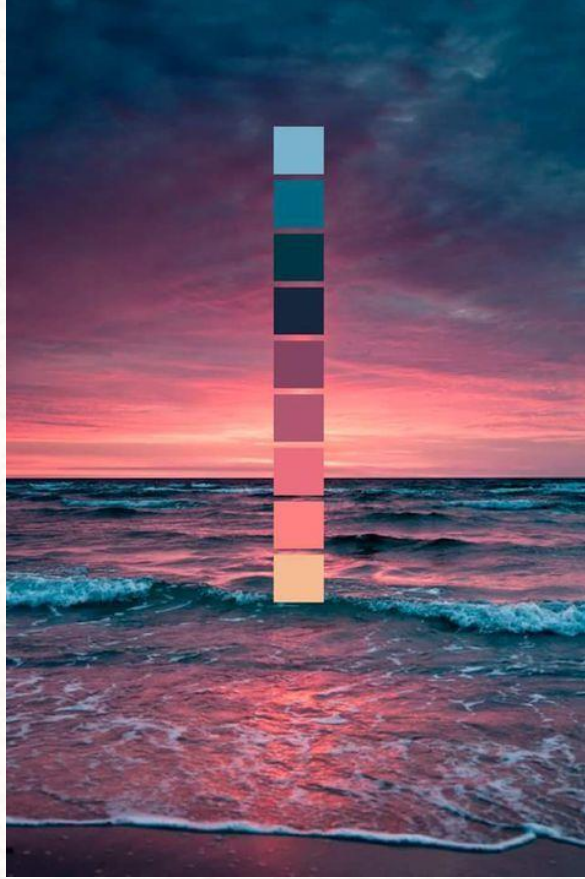
9.Hafta

Ton Nedir?

Ton, altı ana rengin birbirleriyle karışması sonucu ortaya çıkan yeni renklerdir.



Ton Kavramı

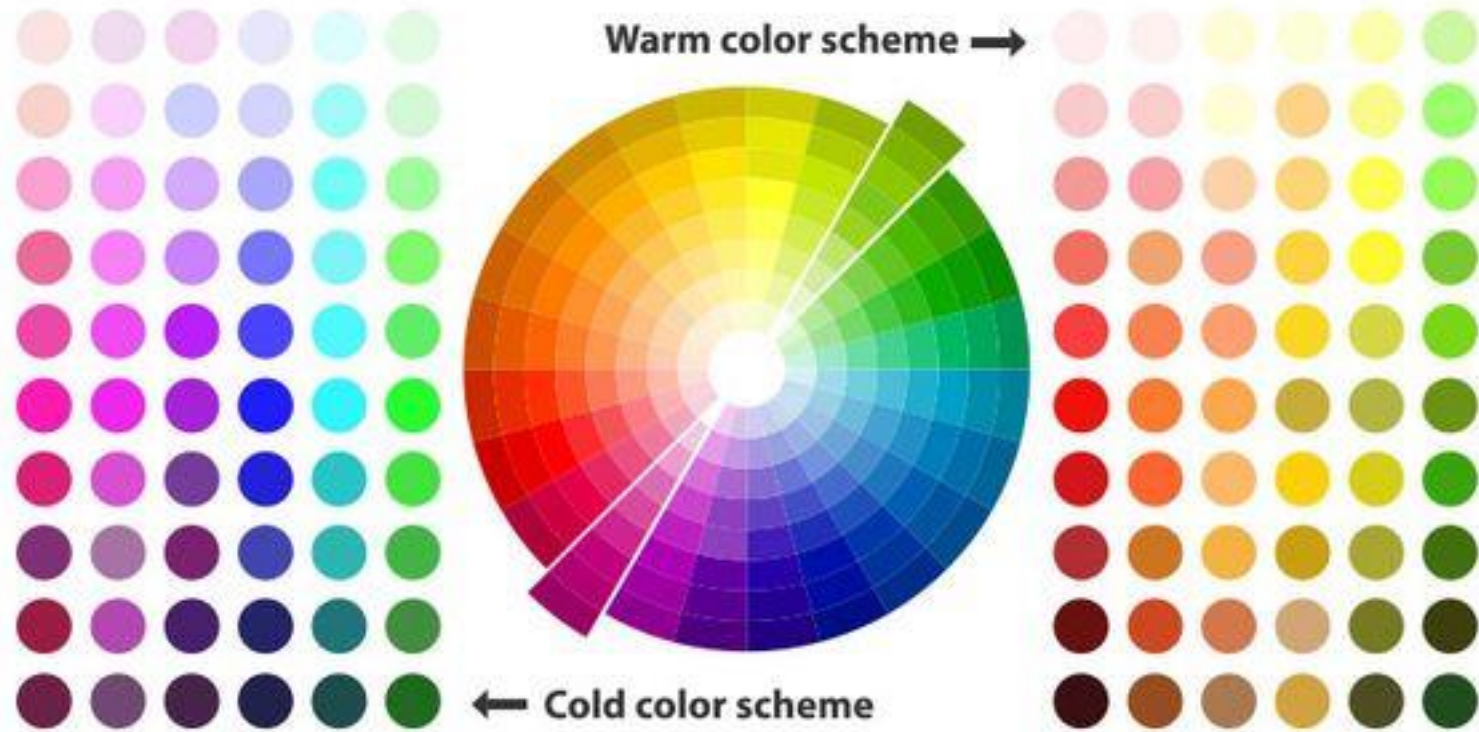


- Ton renklerden doğar.
- Ton, renkler arasındaki geçişlerdir.
- Ton ışıktan etkilenir.

Tonun Görsel Fonksiyonları

- Ton çeşitliliği sağlar.
- Ton, özel renkler oluşturur.
- Ton, derinlik katar.
- Ton üslup oluşturabilir.
- Ton izleyiciyi etkiler.
- Ton araştırmayı işaret eder.
- Ton görsel tadı artırır.
- Ton ustalığa işaret eder.
- Ton tasarımı zenginleştirir.
- Ton ritmik etkiyi artırır.
- Ton ile hacim kazandırılabilir.
- Ton uzaklık yakınlık etkisi yapılabilir.
 - Sıcak renkli cisimler yakında, soğuk renkli cisimler uzakta,
 - Koyu tonlu cisimler yakında, açık tonlu cisimler uzakta,
 - Parlak cisimler yakında, mat cisimler uzakta.

Sıcak / Soğuk Tonlar



Soğuk Tonlar

Sıcak Tonlar

Kroma, ton ile alakalı ama tondan farklı bir kavramdır. Kroma daha çok baskı renkleri için söz konusudur. Çünkü kroma bir rengin renge doygunluk derecesidir. Kroma bir tonun (ya da rengin) pigment yoğunluğundan kaynaklanan parlaklıktır.

Ton ve Kroma İlişkisi

Özel Tonlar

Halk arasında benzetme yapılan renklere birkaç örnek;
Vişneçürüğü, Narçiçeği, Çingene pembesi, Fuşya, Oranj,
Çivit mavisi, Fıstık yeşili, Turkuaz vb.

Örneğin; Üzerimizdeki bir elbisenin rengi günün farklı saatlerinde küçük değişikliklere uğrayabileceği gibi havanın güneşli veya bulutlu başka bir deyişle açık veya kapalı olmasına göre değişebilir. Kapalı alanda yapay ışık altında rengi farklı görülebilir.

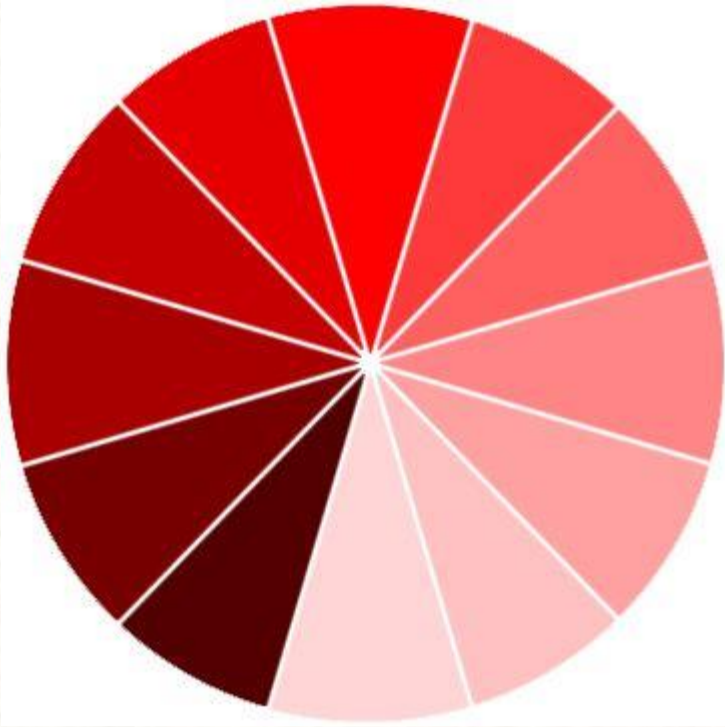
Ton ve Işık İlişkisi

Valör Nedir?

Değer, başka bir ifade ile valör, Fransızca *valeur* kelimesinden dilimize geçmiştir. En kısa tanımıyla, bir renk tonunun açıklık ve koyuluk derecesidir (TDK).



Valör Kavramı



- Valör, renklerin koyuluk derecesidir.
- Valor, rengin doygunluk derecesidir.
- Valör, koyu açık değerlerin dereceleridir.
- Valör, renk veya tondaki ışık-gölge derecesidir.
- Valör, siyah ile beyaz arasındaki geçişlerdir.

Valör Çeşitleri

- a) Frekans Valörü: Her rengin veya tonun frekansından kaynaklanan bir açıklık koyuluk karşılığı vardır. Örneğin, saf renklerin bulunduğu bir resmin siyah-beyaz fotokopisini çektirsek her renk başka bir koyulukta görünür. İşte bu rengin kendi içinde veya doğasında barındırdığı valör derecesidir.
- b) Yoğunluk Valörü: Bu valör özellikle basılı renkler için geçerli olur. Örneğin, bir baskıda rengi oluşturan nokta sayısı çoğaldıkça renk daha koyu görünür. Bir rengin boyası o boyayı oluşturan pigmentlerin artmasıyla daha koyu görünebilir.
- c) Koyu-Açık Valörü: Bir rengin veya tonun siyah ya da beyazla karışmasından ortaya çıkan açık-koyu valördür. Renkler siyah karıştırdıkça koyulaşır beyaz karıştırdıkça açıklaşır.
- d) Işık-Gölge Valörü: Renkli bir nesnenin üzerine ışık düşünce rengi açılır, gölge düşünce gölgenin yoğunluğu oranında koyulaşır. Işık ve gölgenin ortaya çıkardığı valör etkisidir.
- e) Renksiz Valör: Rengin olmadığı yerlerde de valörden söz etmek mümkündür. Zaten valörün esas karakteri koyu ile açık arasındaki geçişlerdir. Saf siyah ile beyaz arasındaki geçişler renge bağlı olmayan saf valör etkisini ortaya çıkarır.

Valörün Görsel Fonksiyonları

- Valör hacim etkisi kazandırır.
- Valör, üç boyutlu görmenizi sağlar.
- Valör, değer zıtlıkları oluşturur.
- Valör sayesinde derinlik hissi (modle) oluşturulabilir.

(Modle, bir objeyi ışık-gölge ile hacimli göstermek, kabarıklık vermek rölyeflemektir.)

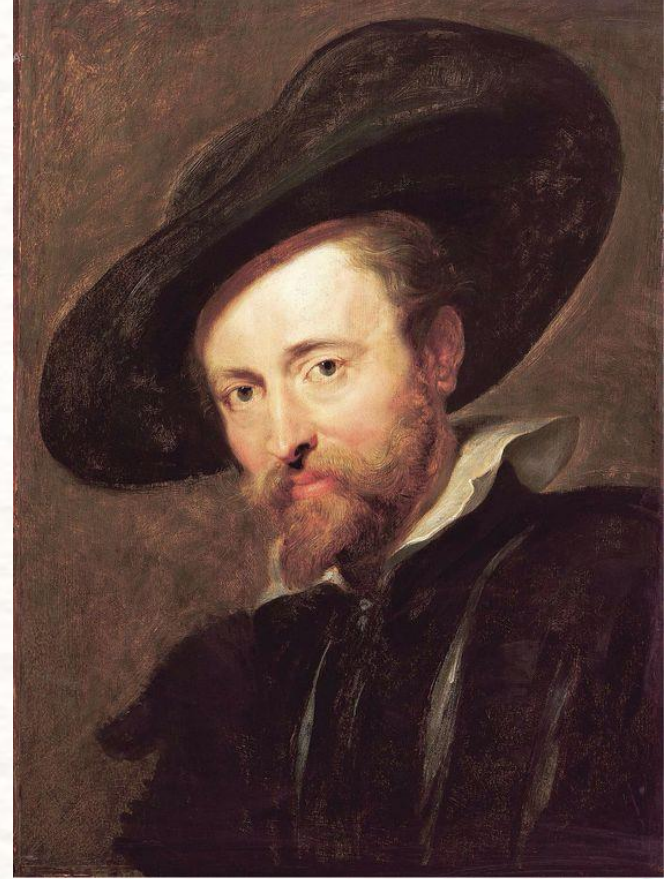
- Resim sanatında leke valöre işaret eder.
- Valör bir resmin leke düzenini oluşturur.
- Valör, tonlar arasındaki şiddeti belirler.
- Valör rengi zenginleştirir.

Valör ressamı olan Rubens,

Bir tablonun ışık-gölge miktarını şu ölçüye bağlamıştır:

Kompozisyonun $\frac{2}{3}$ bölgesi yarı ton $\frac{1}{3}$ bölgesi de ışık ve gölgeye ayrılır.

Rembrandt tablonun büyük bir bölgesini gölgeye, pek azını yarım ton ile ışığa ayırır.

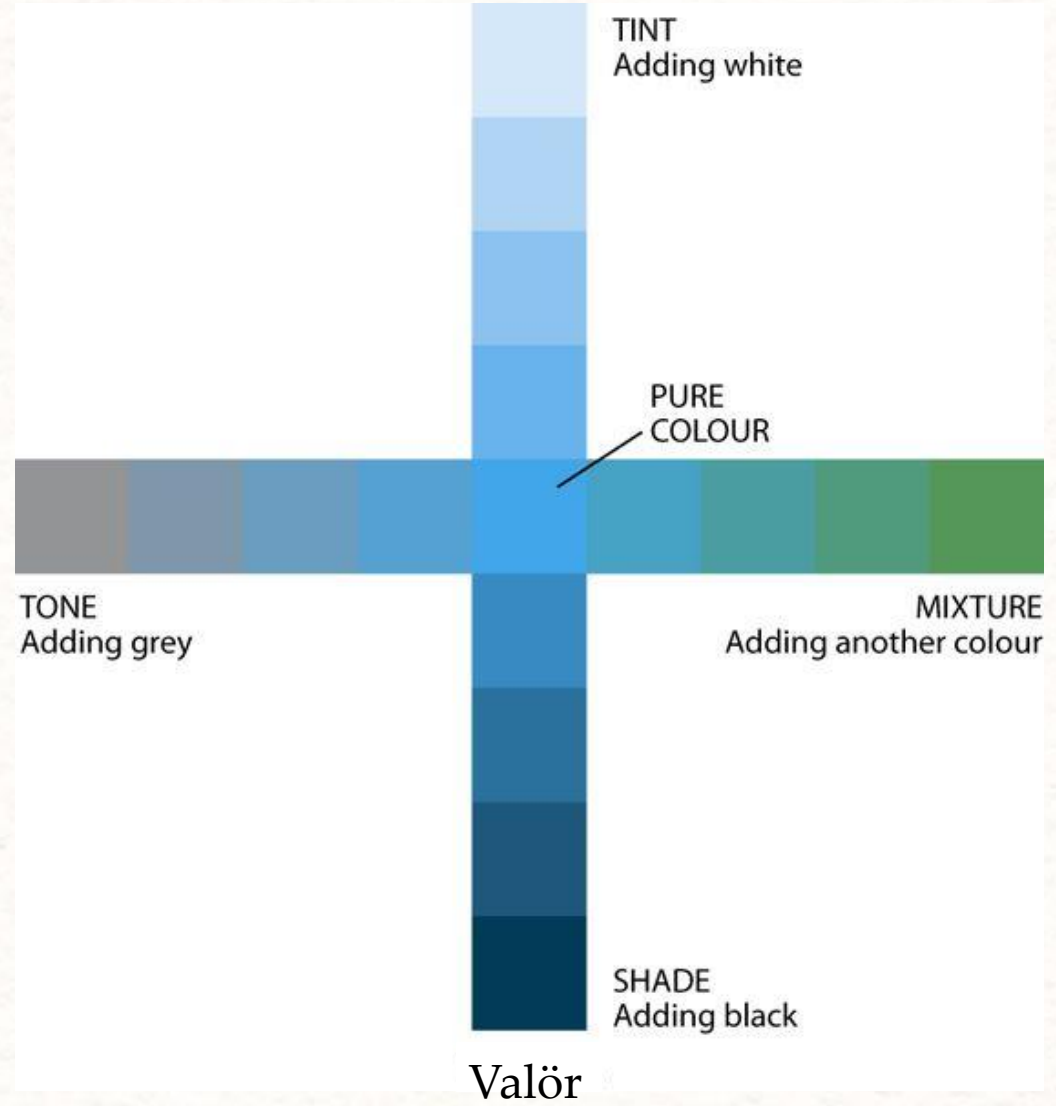


Valor ile Ton Arasındaki Fark

Valorde bir rengin *siyah ya da beyazla olan ilişkisi* söz konusu iken

Tonda ise *bir rengin başka bir renkle olan ilişkisi* söz konusudur.

Kroma ise değeri, bir rengin matlık, parlaklık şiddetini (gücünü) belirler.



Görsel ve Yazılı Kaynaklar

- ÖZSOY Vedat ve AYAYDIN Abdullah, (Ocak 2016). Görsel Tasarım Öge ve İlkeleri, (1.Basım). Ankara: Pegem Akademi Yayınları.
- <https://tr.pinterest.com/pin/11259067803257554/>
- <https://tr.pinterest.com/pin/538813542914578596/>
- <https://tr.pinterest.com/pin/447263806741141414/>
- <https://tr.pinterest.com/pin/405394403956451572/>
- <https://tr.pinterest.com/pin/534380312033332563/>
- <https://tr.pinterest.com/pin/465207836481521720/>
- <https://tr.pinterest.com/pin/267682771576337074/>