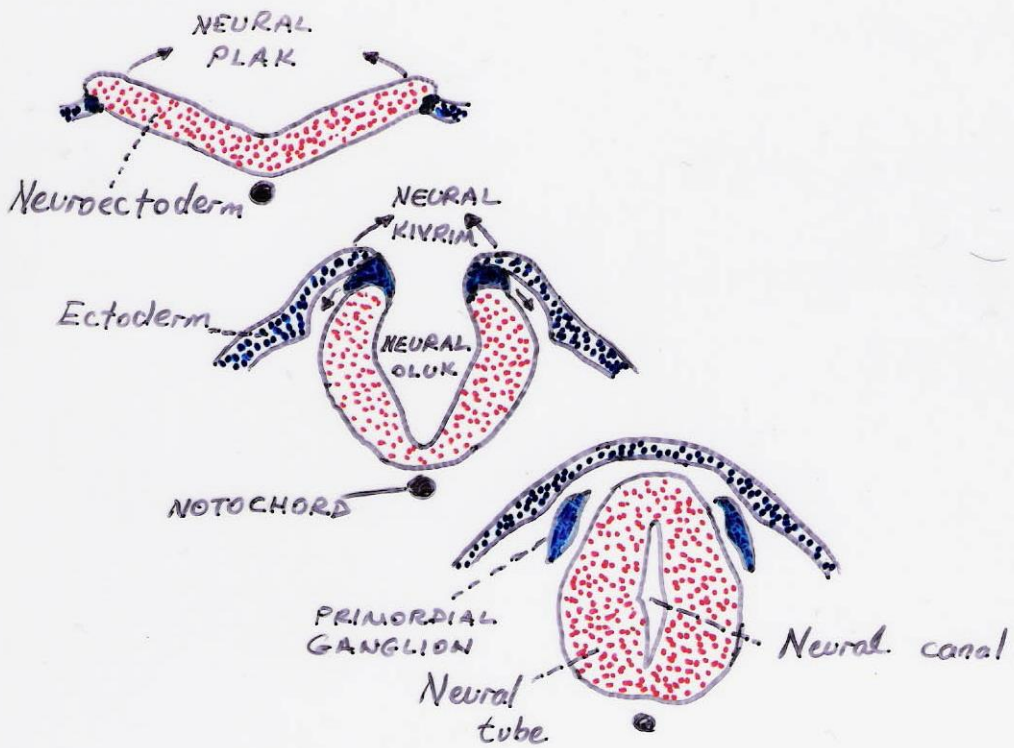
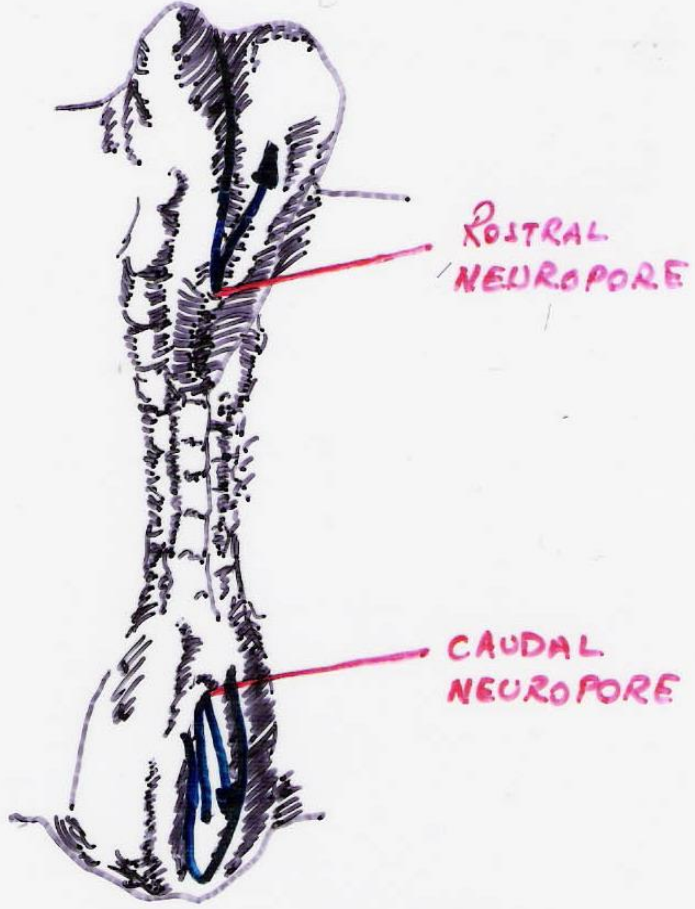


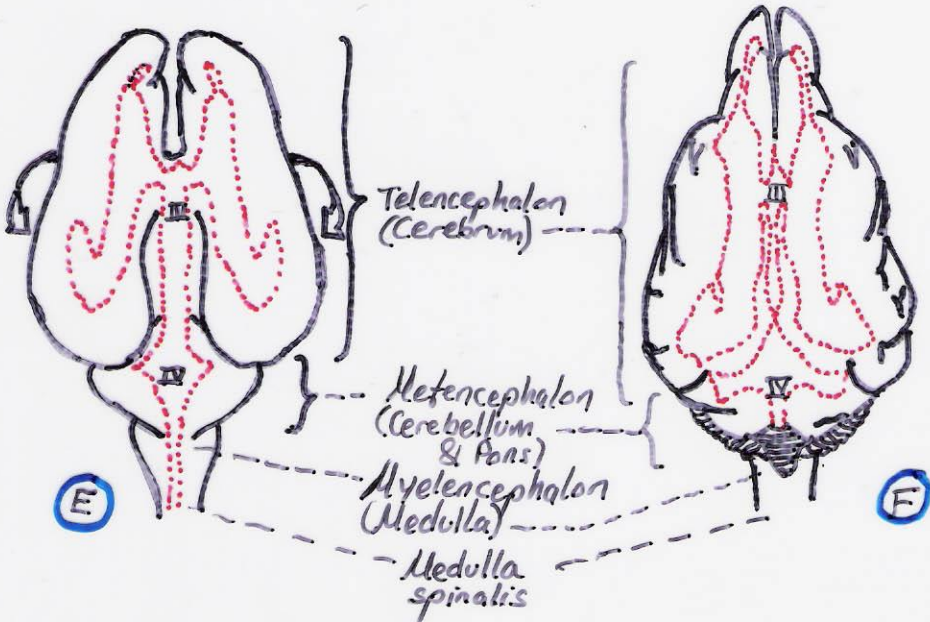
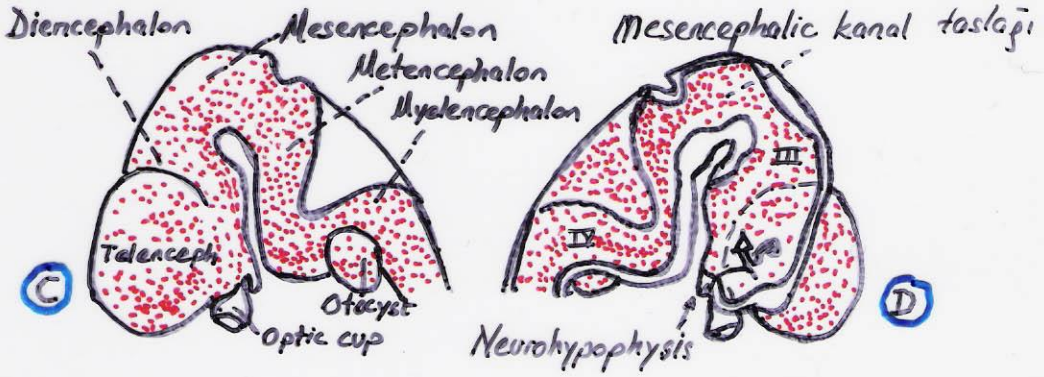
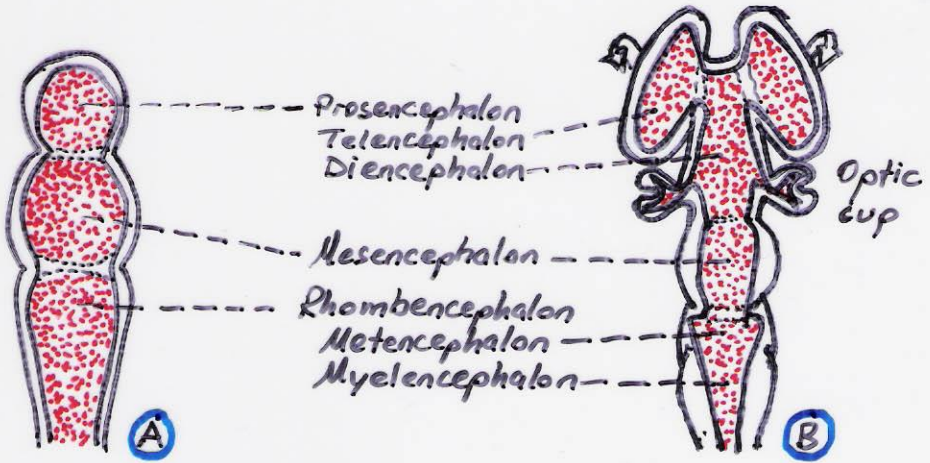
SİNİR SİSTEMİ



NEURAL TUBE'UN GELİŞİMİ



NEURAL TUBE'UN
KAPANISININ DORSAL'DEN
GÖRÜNÜMÜ



BEYİN VEZİKÜLLERİNİN GELİŞİMİ

ENCEPHALON

A.PROSENCEPHALON (Ön beyin,
anterior vezikül)

1.Telencephalon (uç-son beyin)

- Hemisferiumlar
- Corpus callosum'un lateral kısmı
- Corpus striatum
- Columna fornicis
- Basal ganglion'lar
- Rhinencephalon
- Ventriculi laterales

Diencephalon (Ara beyin)

- Thalamus
- Corpus pineale
- Tegmen ventriculi tertii
- Hypophysis
- Corpus mamillare
- Tuber cinereum
- Infundibulum
- Chiasma opticum
- Tractus opticus

B. Mesencephalon

(Orta beyin, orta vezikül)

3. Mesencephalon

- Crus cerebri
- Tectum mesencephali
- Tegmentum mesencephali
- Substantia nigra
- 3. ve 4. beyin sinirlerinin çekirdekleri
- Aquaductus mesencephali

C. Rhombencephalon

■ **Isthmus rhombencephali:**

- Vellum medulare rostrale
- Crura cerebelli rostralia

4. Metencephalon (Ard beyin)

- ✓ Pons
- ✓ Cerebellum
- ✓ 5. beyin siniri

5. Myelencephalon (İlik beyin)

- ✓ Medulla oblongata
- ✓ Brachia cerebelli caudalia
- ✓ Tegmen fossa rhomboidea
- ✓ Ventriculus quartus
- ✓ 6., 7., 8., 9., 10., 11. ve 12. beyin sinirleri

SANTRAL SİNİR SİSTEMİ MALFORMASYONLARI

- **PROZENSEFALON DUPLİKASYONU**
- **MİKROENSEFALİ**
- **KORTİKAL DİSPLAZİ VE GİRUS MALFORMASYONLARI**
 - Nöronal heterotopi
 - Microgiri (Polimikrogiri)
 - Ulegiri
 - Lissensefali (Agiri)
 - Pahigiri (Makrogiri)
- **KORPUS KALLOSUM AGENEZİSİ**
- **KİSTİK SEPTUM PELLUCİDUM**
- **HOLOPROZENSEFALİ**
- **SİKLOPİ**
- **SEBOSEFALİ**
- **DİSRAFİK MALFORMASYONLAR**
 - **ANENSEFALİ**
 - Akrani
 - Kranioşizis
 - Kraniorrhaşizis

DİSRAFİK MALFORMASYONLAR

- **ANENSEFALİ**
Akrani
Kranioşizis
Kraniorrhaşizis
- **KRANİA BİFİDA VE
İLGİLİ DEFEKTLER**
Meningosel
Ensefalosel
Meningoensefalosel

SPINA BIFIDA VE İLGİLİ DEFEKTLER

- Spina bifida
- Total myeloşizis
- Amyeli
- Local myeloşizis
- Spina bifida okkulta
- Spina bifida kistika
- Meningosel
- Myelosel
- Meningomyelosel

MYELODİSPLAZİ

- Diplomyeli
- Diastomatomyeli
- Siringomyeli
- Siringobulbi
- Hidromyeli

ARNOLD-CHIARI MALFORMASYONU

- Spina bifida ya da meningomyelose
- Serebellar herniasyon
- İnternal hidrosefalus

DANDY WALKER SENDROMU

- Beyin sapının disrafik deęişiklikleri
- Serebellum vermis'inin büyük bölümü yoktur
- Tabanı 4. ventriküle ulaşan geniş içi sıvı dolu kist

OMURİLİĞİN SEGMENTAL APLAZİ VE HİPOPLAZİSİ

- Perosomus elumbus
- Sakrokoksigeal agenezi

HİDROSEFALUS

- İnternal hidrosefalus
 - Eksternal hidrosefalus
 - Birleşik hidrosefalus
-
- Konjenital hidrosefalus
 - Edinsel hidrosefalus
 - Fizyolojik hidrosefalus

HİDRANENSEFALİ

PORENSEFALİ

SEREBELLAR DEFEKTLER

- Serebellar hipoplazi
- Serebellar abiotrofi
- Kalıtsal striatonigral ve serebello-oliver dejenerasyon
- Sığırların ailesel konvulsiyon ve ataksisi
- Gomen hastalığı

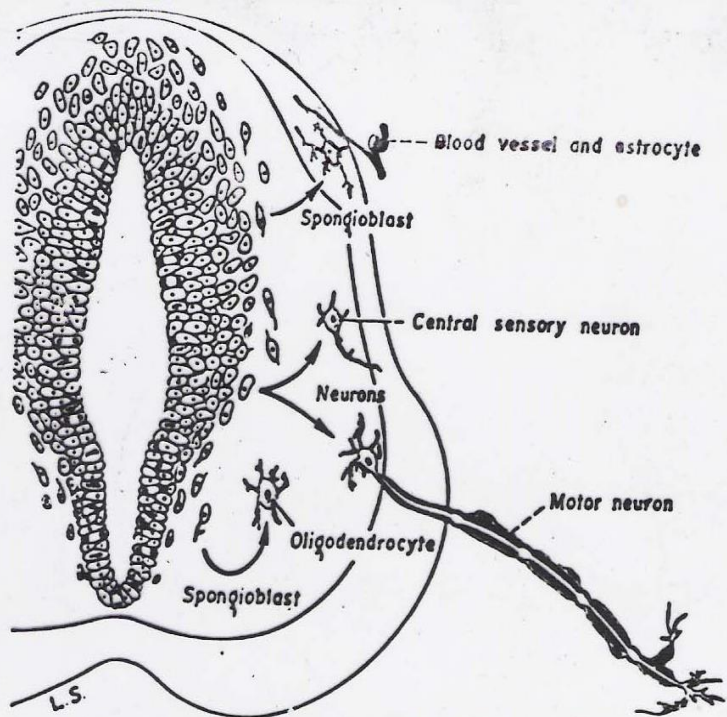
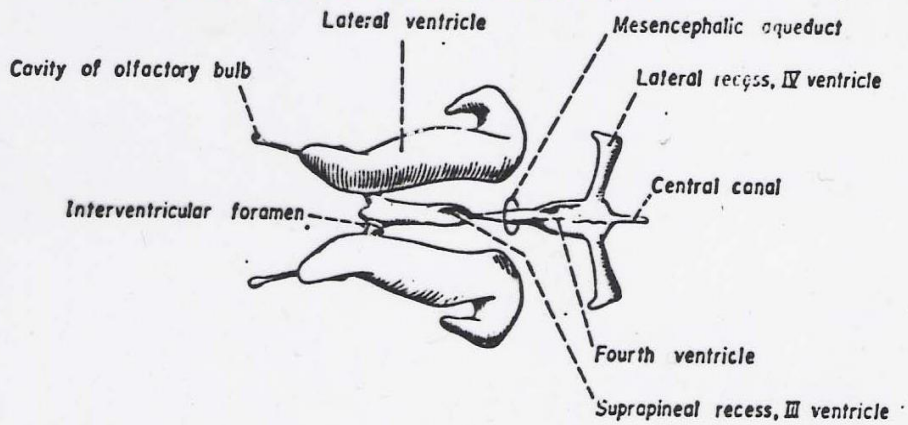
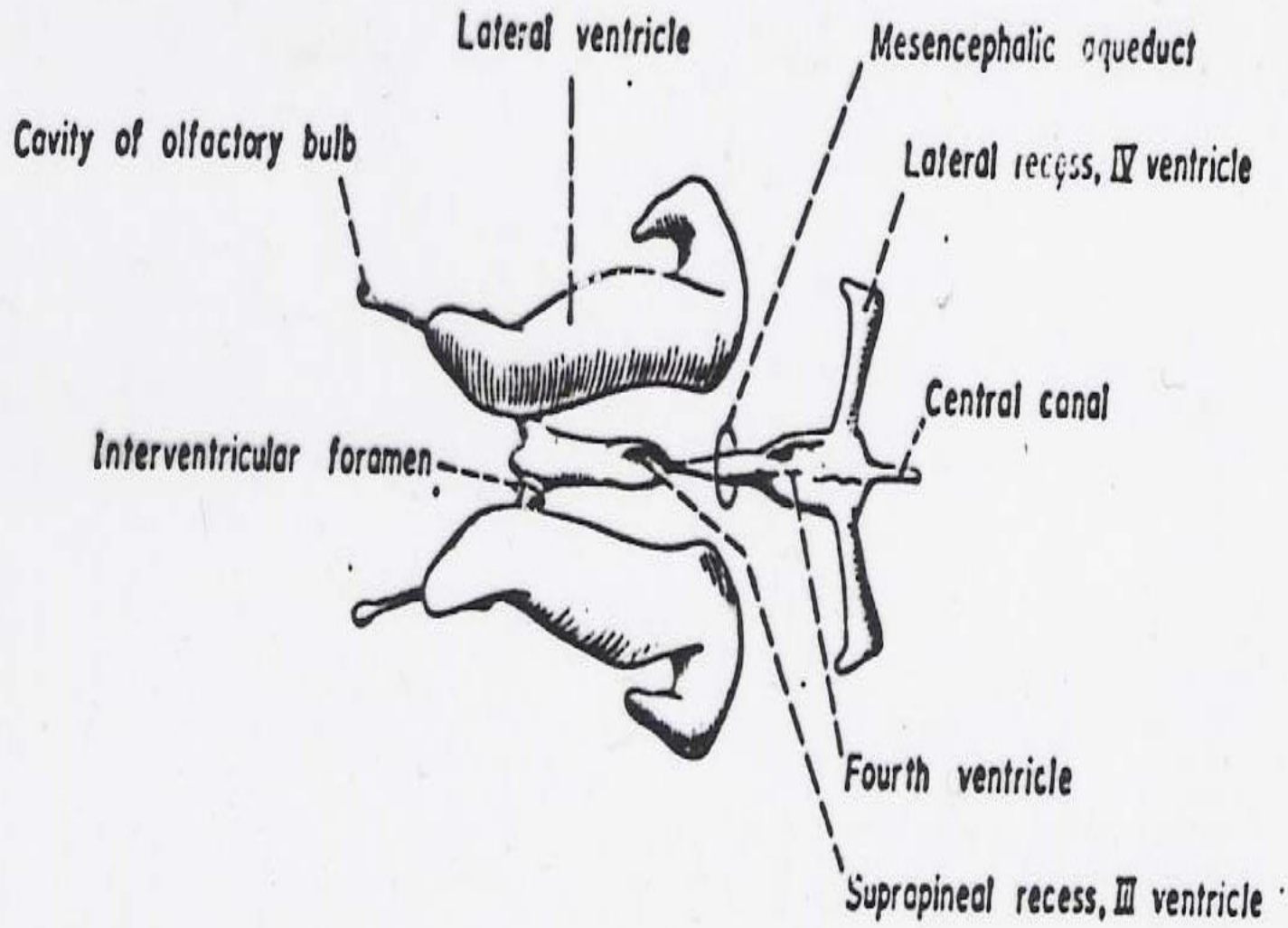
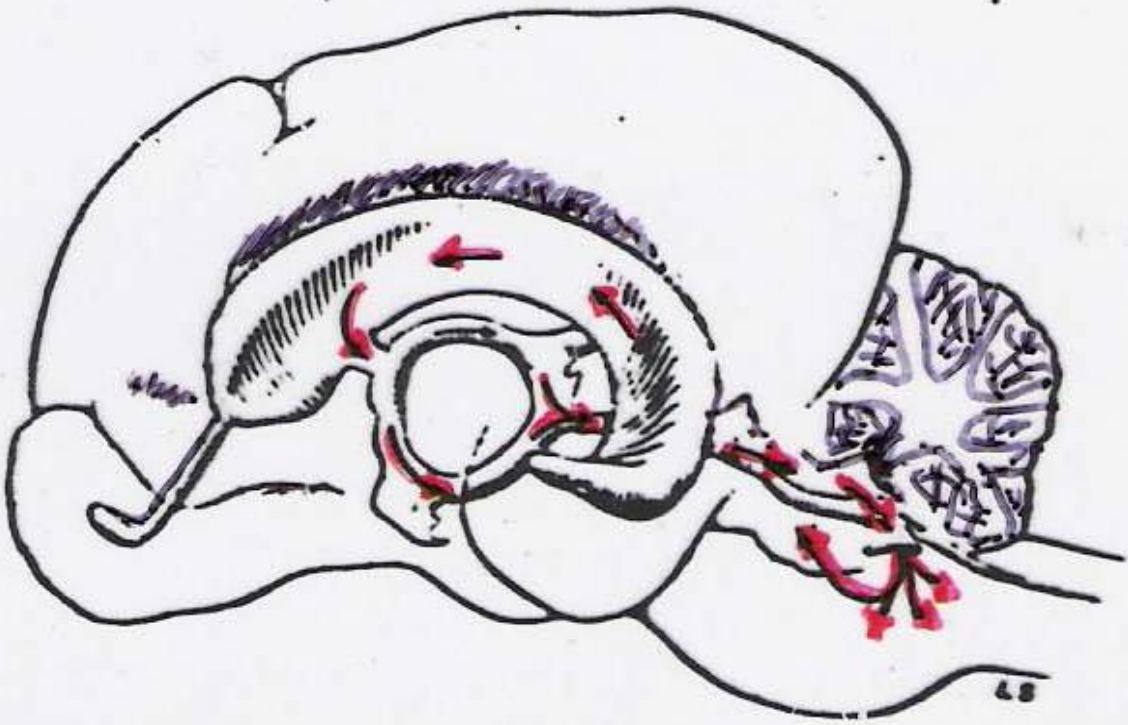


Figure 2-4. Mitosis and differentiation of neuroepithelial cells.







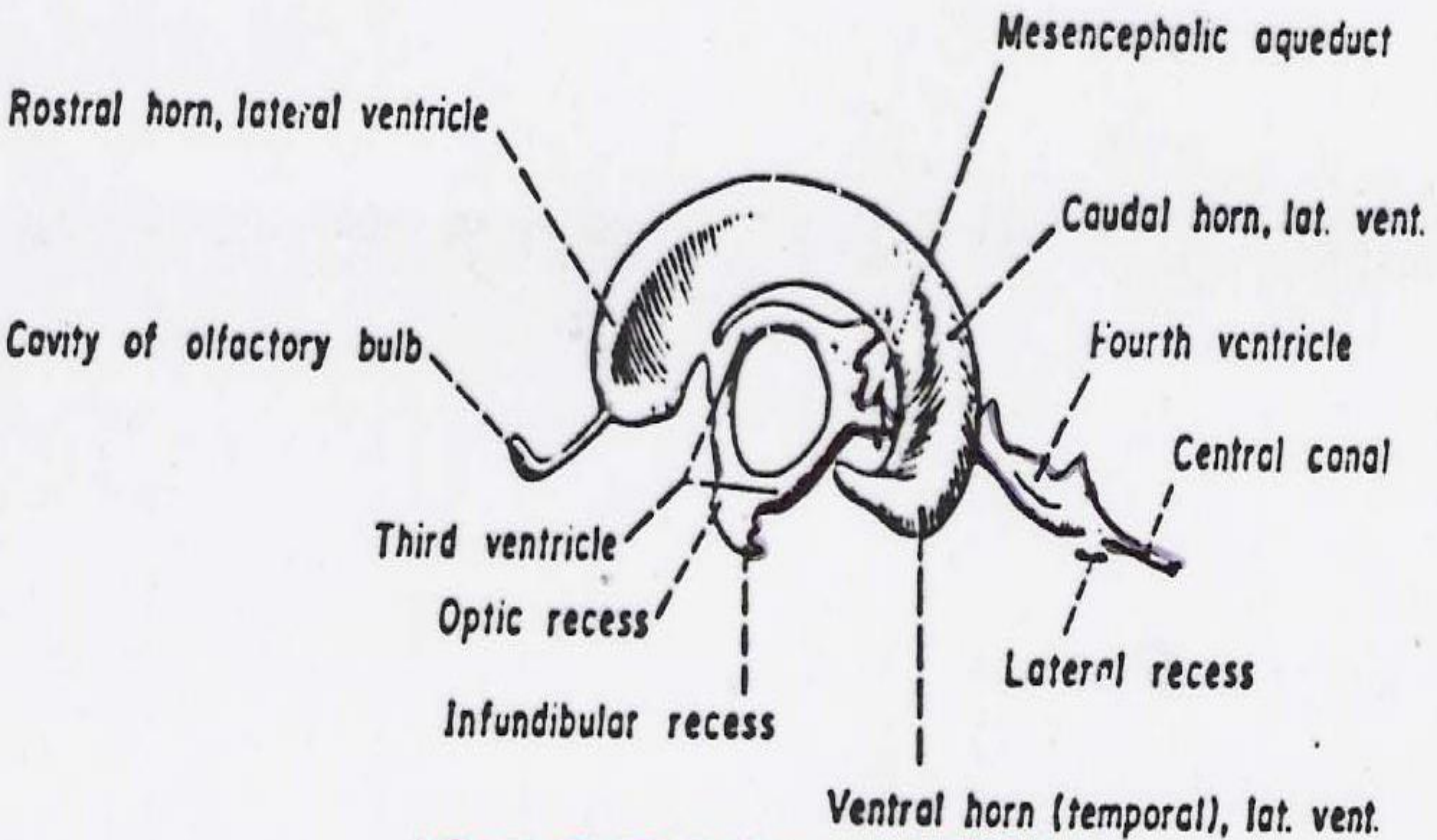


Figure 3-2. The canine ventricular system.