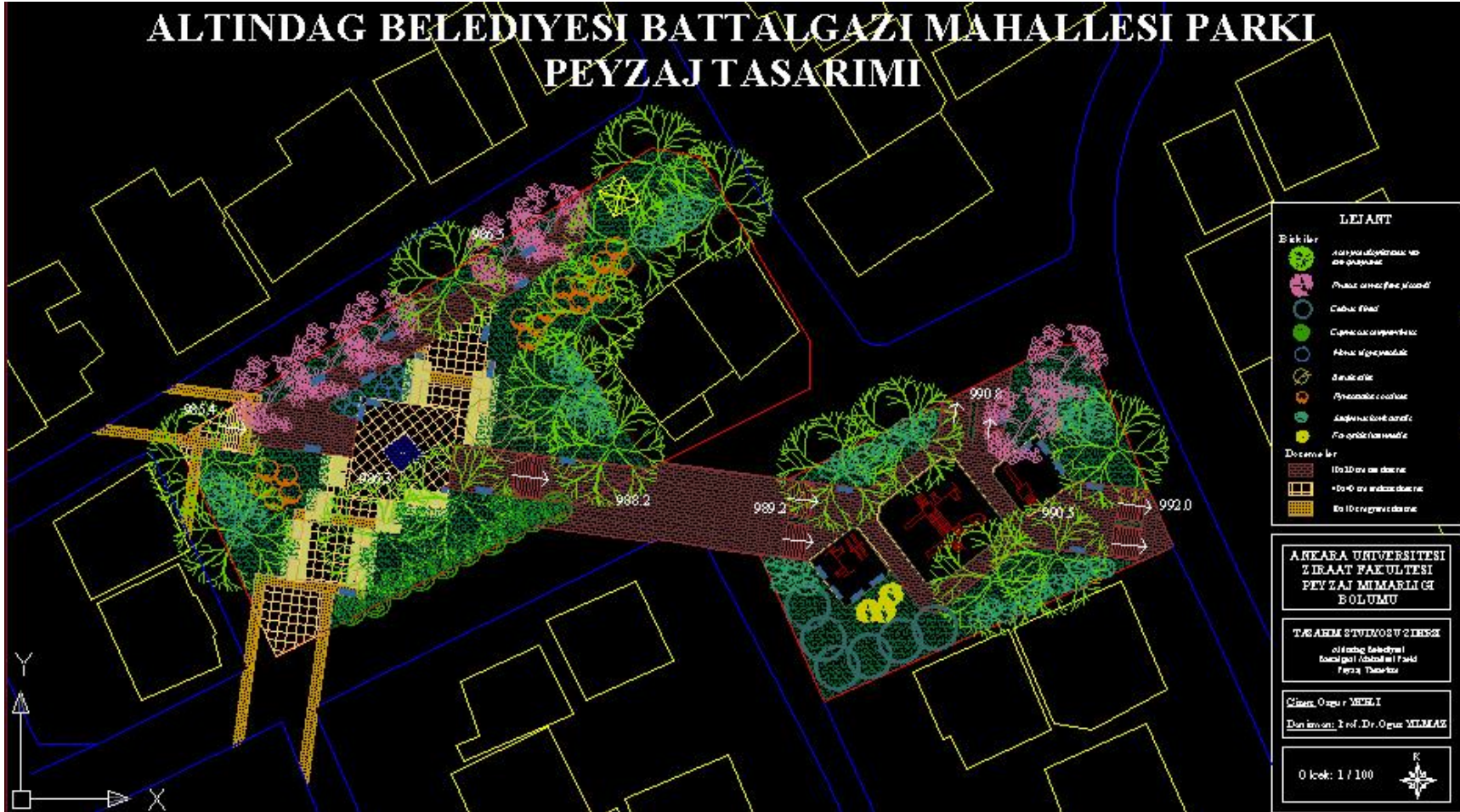


Öneri ve Kesin Plan

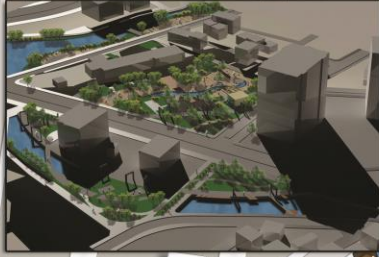
Süre: 3 hafta

- Taslak planın uluslararası standart plan dilinde ve imar yasası koşullarına uygun olarak hazırlanması sonucu öneri plan oluşturulur.
- Öneri plan işveren birim tarafından uygun bulunur ve onanırsa Kesin Plan olarak kabul edilir. Değişiklik istenirse düzeltmeler yapılır ve Kesin Plan olarak sunulur.
- Kesin Plan uygulamaya esas olan plandır. Kesin Plan gösteriminde gerekli ulusal ve uluslararası standartlara uyulması zorunludur. Bu plan mevzuata uygun yasal plandır.

ALTINDAG BELEDIYESI BATTALGAZI MAHALLESİ PARKI PEYZAJ TASARIMI



Kastamonu İli Saraçlar Parkı Peyzaj Tasarımı



A - A Kesiti

Ölçek : 1/200

İstanbul Yolu

Şehir Merkezi

Karaçomak Derisi

Kastamonu İhtiyat Müdürlüğü

Hazırlayan: Pınar Gültürk

Ölçek : 1/500



Çim üzeri platformda çocuk oyun alanı ve konut barkı

Germe üst örtü

İskele

Ahşap köprü

Arkadlı yaya yolu

İskeleler

Germe üst örtü

Ahşap köprü

Ana yaya girişi

Germe üst örtü sistemli dinlenme mekanı

Orurma taşları

Seyir terasları

Hıyızlı oturma taşları

Arkadlı yaya aksı

Kafe

Çim üst örtü sistemli dinlenme mekanı

Gösteri havuzlu

Renkli bahçe

İhtiyat en çalıştırma alanı

Çim üzeri oturma döşemeleri

Amfi

Köprü

İhtiyat en çalıştırma alanı

Çocuk oyun alanı

Seyir terasları

Köprü

Orurma taşları

İhtiyat en çalıştırma alanı