

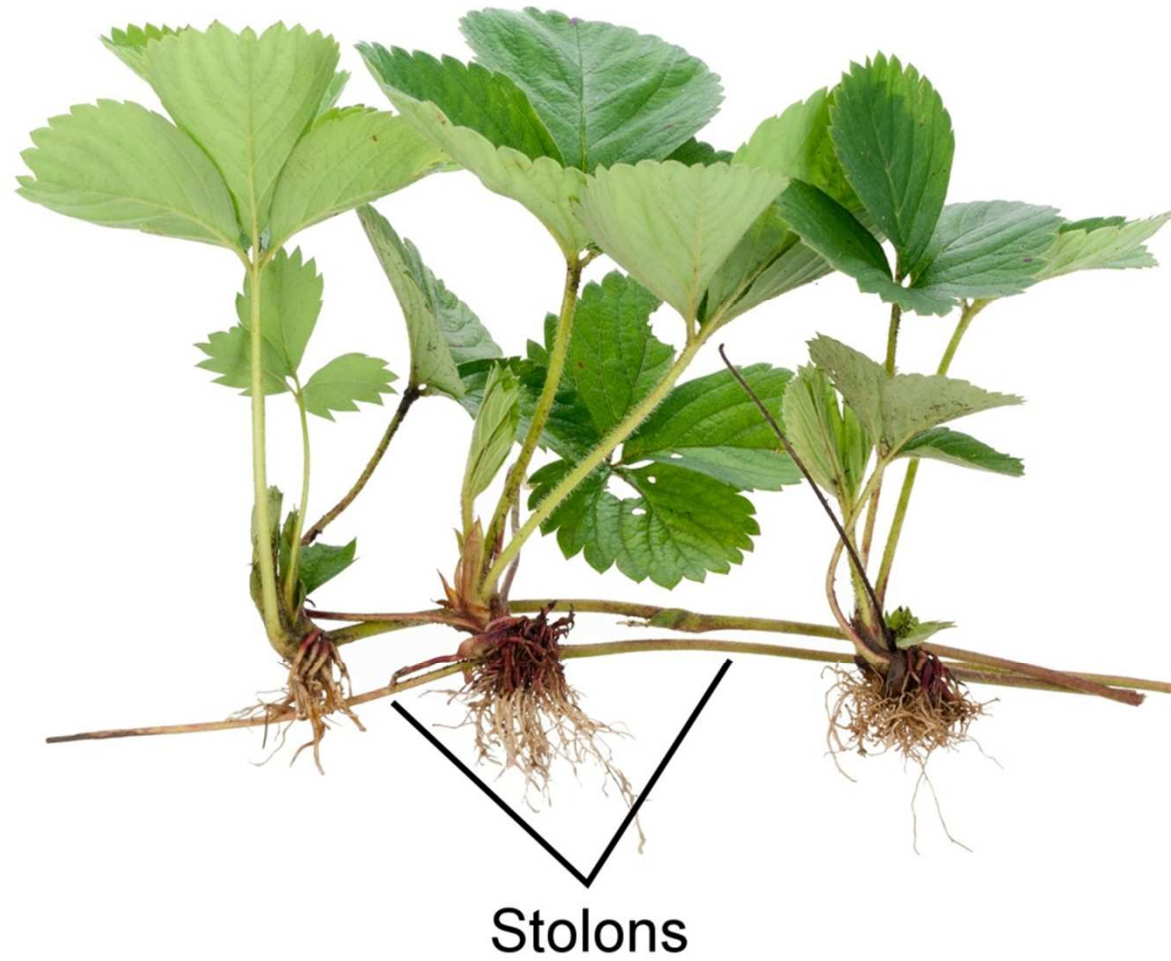
Korm, stolon ve rizomlu bahe
iekleri

Korm (Corm)



<http://wherethecatbirdsings.blogspot.com/2014/02/summer-blooming-bulbs-for-southern.html>

Stolon



Rizom (Rhizome)



© Marie Iannotti

<https://www.thespruce.com/bulbs-corms-rhizomes-and-tubers-1402259>

BİLİMSEL SINIFLANDIRMA

- Alem: *Plantae*
- Bölüm: *Magnoliophyta*
- Takım: *İridales*
- Familya: *İridaceae*
- Cins: *İris sp*
- Tür: *İris germanica*
- Türkçe Adı: *Alman İrisi, Mor Süsen, Mor Zambak*



Kaynak: Anonim, 2019

Iris germanica

Alman İrisi

GENEL FORMU



Kaynak: Anonim, 2019

Iris germanica

Çok yıllık, rizomlu
otsu bir süs
bitkisidir (Kazaz
2009).



Kaynak: Anonim, 2019

Alman İrisi

MORFOLOJİK ÖZELLİĞİ

6



Kaynak: Anonim, 2019

Boy:60-90 cm

Çap:10-30 cm

Iris germanica

Alman İrisi

YAPRAK ÖZELLİKLERİ

8



Kaynak: Anonim, 2019

Iris germanica

- Yapraklar gri-yeşil renkte ve geniş kılıç şeklindedir. Yapraklar yassılaştırmış, iki sıralı sarmal biçimdedir. Yapraklar üzerinde birbirine paralel damarlar görülür (MEGEP).



Kaynak: Anonim, 2019

Alman İrisi

ÇİÇEK ÖZELLİKLERİ

9



Kaynak: Anonim, 2019

Iris germanica

- Çiçekler yaprak koltuğundan çıkan sürgünler üzerinde yer alır. Renk olarak genellikle mor olmakla birlikte beyaz, menekşe ve sarı olabilmektedir(MEGEP).



Kaynak: Anonim, 2019



Kaynak: Anonim, 2019

Alman İrisi

ÇİÇEK ÖZELLİKLERİ

10

- İlkbahar ve yaz aylarında çiçek açar. Güzel kokuludur.
- İçlerinde sakala benzer altın renkli çıkıntılar vardır(Kazaz 2009).



Iris germanica

Kaynak: Anonim, 2019



Pl. 329. Iris d'Allemagne, Iris germanica L.

Kaynak: Anonim, 2019

Alman İrisi

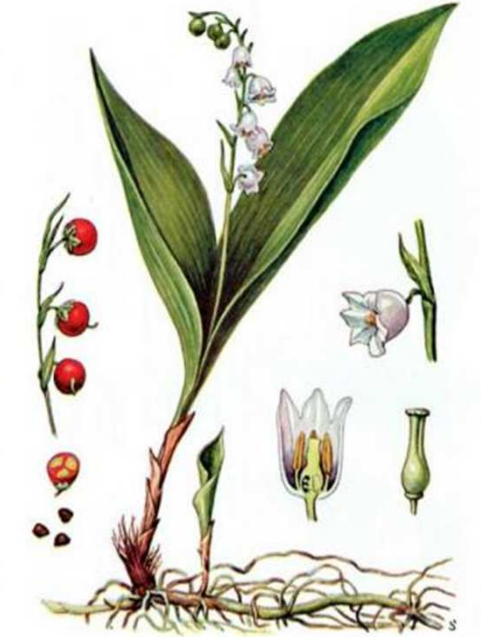
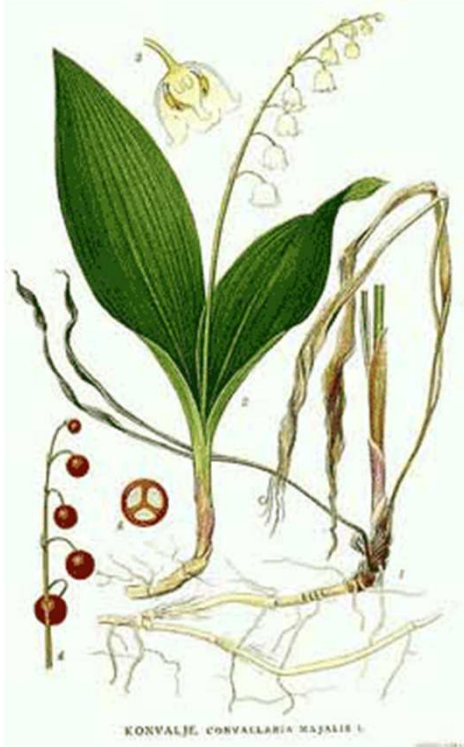
BİLİMSEL SINIFLANDIRMA

- ▶ **ALEM:**Plantae
- ▶ **BÖLÜM:**Magnoliophyta
- ▶ **SINIF:**Liliopsida
- ▶ **TAKIM:**Asparagales
- ▶ **FAMİLYA:**Ruscaceae
- ▶ **CİNS:**Convallaria
- ▶ **TÜR:** *Convallaria majalis L.*
- ▶ **BİTKİNİN LATİNCE ADI:** *Convallaria majalis L.*
- ▶ **TÜRKÇE ADI:** Müge,İnci Çiçeği,Vadi Zambağı
- ▶ **İNGİLİZCE ADI:** *Convallaria majalis L.* (Anonim 2016a)



Kaynak: Anonim, 2019

BİTKİNİN FORMU VE ÇOK YA DA TEK YILLIK OLUŞU



Kaynak: Anonim, 2019

- ***Convallaria majalis* ince saçaklı kök sistemine sahip çok yıllık otsu bir bitkidir (Anonim 2016b).**

***Convallaria majalis* L.**

Vadi Zambağı

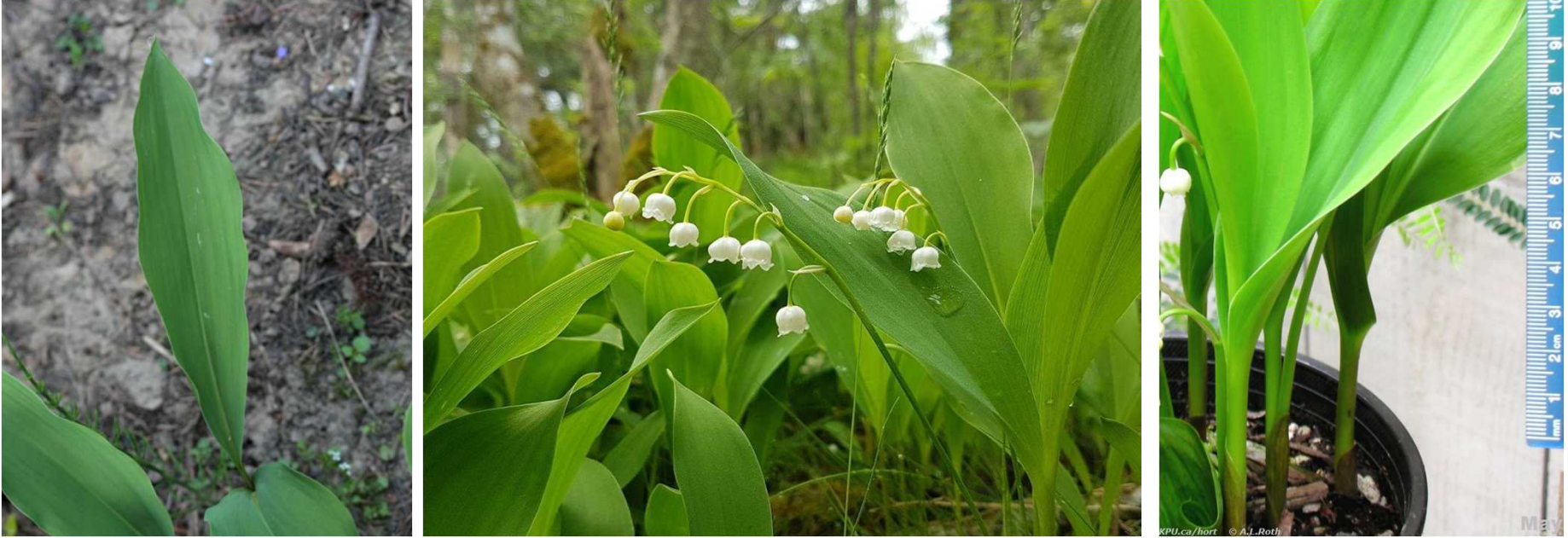
BOYU-ÇAPI



Kaynak: Anonim, 2019

- ***Convallaria majalis* 25-30 cm boy ve yaklaşık 25- 30 cm çap yapar,köklerinden çoğalarak bulunduğu alanı kaplamaktadır (Anonim 2018).**

YAPRAK ÖZELLİKLERİ



Kaynak: Anonim, 2019

- Kök çevresi yaprakları 2-3 adet olup, yaprakları iki adet geniş mızrak veya oval şekilde, paralel damarlanmaya sahip, 10-20 cm uzunluğunda, 5-10cm genişliğinde, uca doğru hafif sivrice, kenarları kalkık ve bütün, hafif dalgalı, koyu yeşil renkte ve uzun bir sap üzerindedir (Anonim 2018).

Convallaria majalis L.

Vadi Zambağı

YAPRAK ÖZELLİKLERİ



Kaynak: Anonim, 2019



Kaynak: Anonim, 2019

- Sonbaharda yaprakları kurur, baharda ise önce rulo halinde çıkan iki yaprak açılır, sonra uzun ve geniş şekle gelirler (Anonim 2018).

***Convallaria majalis* L.**

Vadi Zambağı

ÇİÇEK ÖZELLİKLERİ



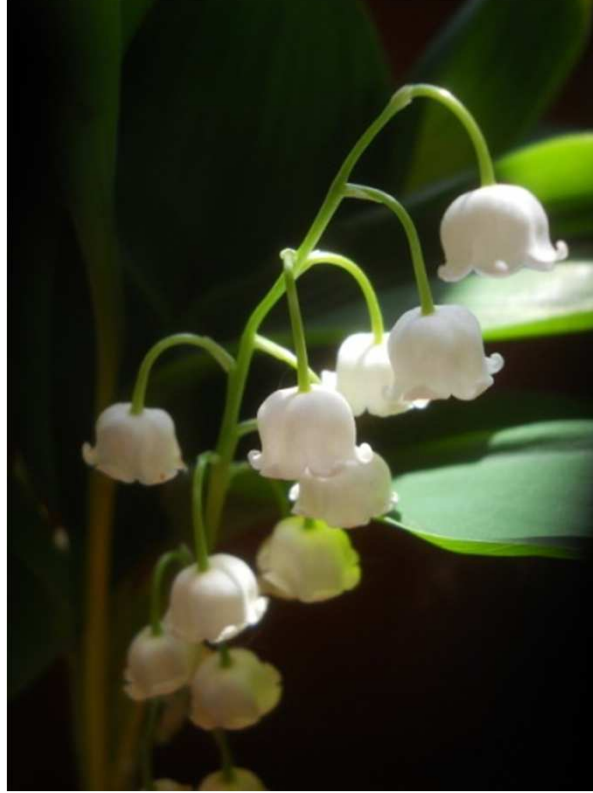
Kaynak: Anonim, 2019

- Yaprakların arasından aynı sap üstünde sıralanmış küçük çan şeklinde beyaz çiçekler açar. Nisan-Haziran aylarında(yaklaşık 20 gün) çiçek açar.Çiçeklerin çok güzel kokusu olduğundan parfümeride yaygın olarak kullanılmaktadır (Anonim 2008).

***Convallaria majalis* L.**

Vadi Zambağı

ÇİÇEK ÖZELLİKLERİ



Kaynak: Anonim, 2019

- Çiçekleri uzun bir sap üzerinde 6-12 adet, sağlı sollu üzüm salkımı şeklinde, tek yönde dizilmiştir. Çiçekler 0,8-1,5 cm büyüklüğünde, beyaz renkte, çan şeklinde, uç kısma doğru 6 lopluk yay şeklindeki sapları ile sarkık şekilde durur (Anonim 2018).

Convallaria majalis L.

Vadi Zambağı

BİLİMSEL SINIFLANDIRMA

Alem : *Magnoliopsida*

Bölüm : *Magnoliidae*

Takım : *Nymphaeales*

Familya : *Nymphaeaceae*

Cins : *Nymphaea*

Tür : *Nymphaea alba*

İngilizce adı : European White Waterlily

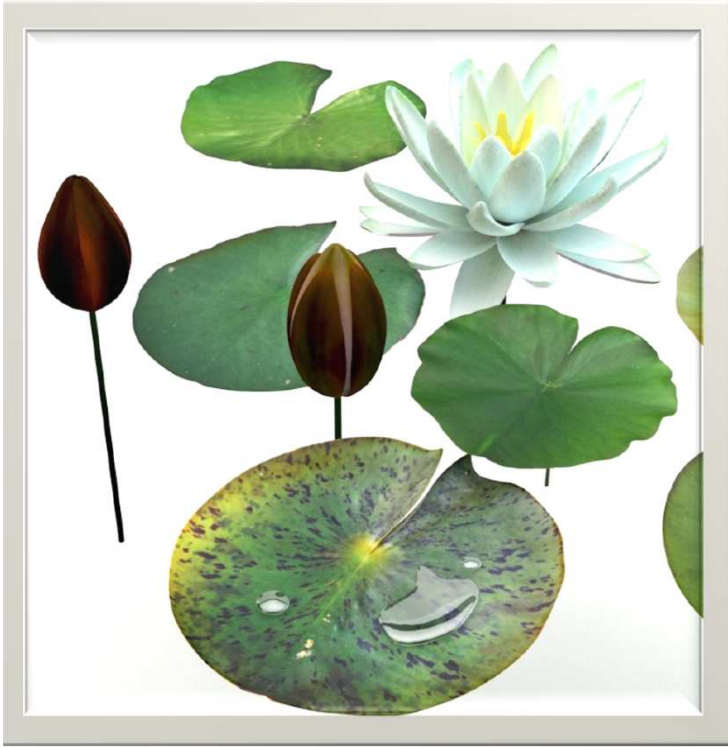
Türkçe adı : Beyaz Nilüfer, Su Gülü



Kaynak: Anonim, 2019

Nymphaea alba

Beyaz Nilüfer



Kaynak: Anonim, 2019

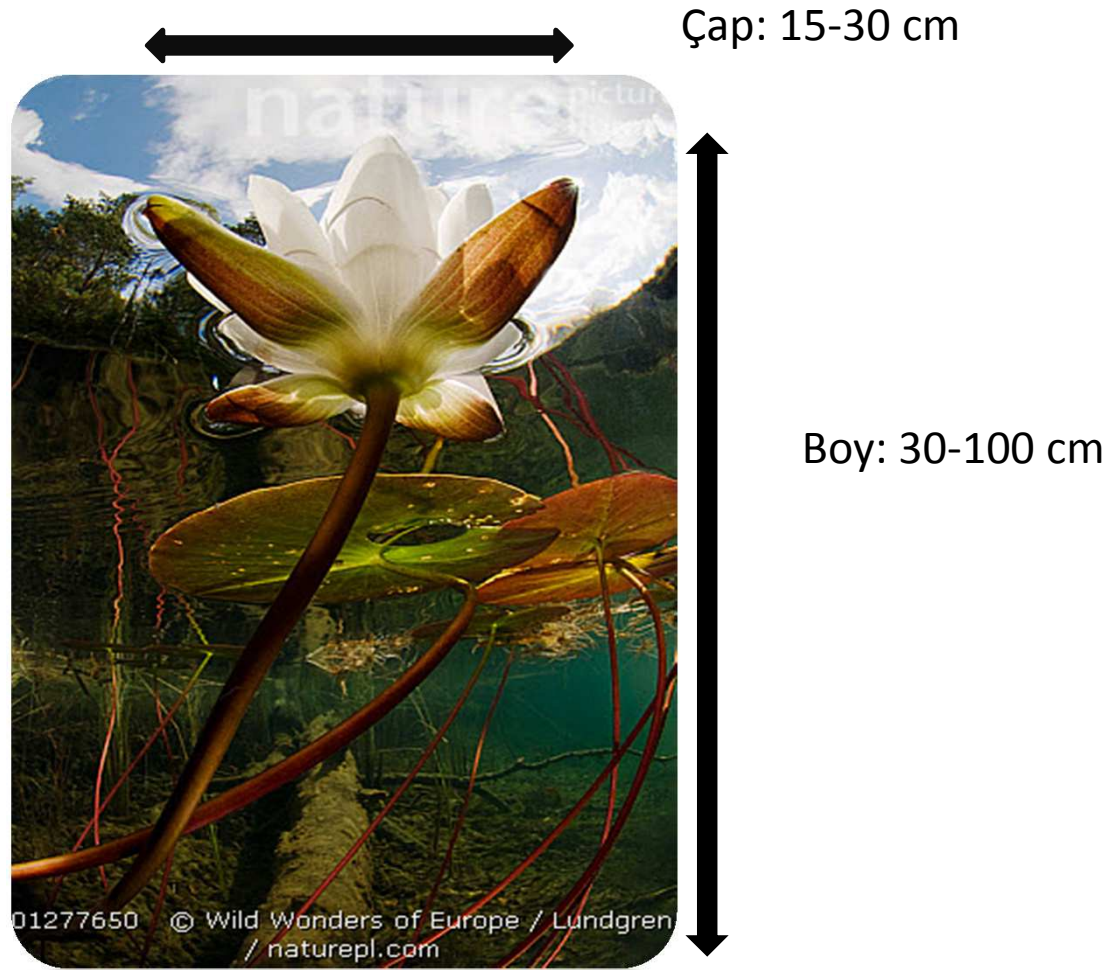
Nymphaea alba

- Çok yıllık,
- Rizomlu,
- Yüzer yaprakları ile güçlü köklü, sucul bitkilerdir (Anonim, 2018a).



Kaynak: Anonim, 2019

Beyaz Nilüfer



Nymphaea alba

Beyaz Nilüfer

- Yaprakları basit, yuvarlak yumurta biçiminde, parlak, yeşil renklidir.
- Kokusuz ve derimsi dokudadır.
- Yapraklar yaklaşık olarak 30 cm kadar genişliğe sahiptir.
- Herdemyeşildir (Anonim 2018a).



Kaynak: Anonim, 2019

Nymphaea alba

Beyaz Nilüfer



Çiçekler su yüzeyinde yüzer.

Çanak yaprağının dış yüzü yeşil, iç yüzü beyazdır.

Taç yaprakları çok sayıda, 4.5-6.5 cm uzunluğundadır.

En dış halkadaki petaller sepallerden daha uzundur (Anonim 2018a).

Nymphaea alba

Beyaz Nilüfer

KAYNAKLAR

Anonim 2008. Web Sitesi: <http://www.agacler.net/forum/soganli-ve-yumrulu-bitkiler/printfriendly11150.htm>, Eriřim Tarihi:11.03.2018

Anonim.2016a.Web Sitesi: <https://tr.wikipedia-on-ipfs.org/wiki/Müge.html>, Eriřim Tarihi :11.03.2018.

Anonim. 2016b.Web Sitesi: <http://www.bitkiler.co/2016/09/muge-convallaria-majalis-l-ve-faydalar.html>,Eriřim Tarihi :11.03.2018

Anonim.2018.Web Sitesi : <http://www.plantmedia.com.tr/view.asp?Id=1304> ,Eriřim Tarihi:11.03.2018.

Anonymous. 2018a. Web Sitesi:
<http://www.missouribotanicalgarden.org/PlantFinder/PlantFinderDetails.aspx?kempercode=c263> Eriřim Tarihi: 18.05.2018.

Kazaz.2009.Bitki Tanıma ve Deęerlendirme-III.SDÜ Orman Fakóltesi,Peyzaj Mimarlıęı Bölümü,Isparta.

MEGEP Bahęecilik İridaceae Familyası Modülleri, 2007.