

Su ii bahe iekleri

Su bitkilerinin sınıflandırılması:

Su bitkileri yaşam formlarına göre:

- vejetatif bölümleri su altında olan bitkiler; **sualtı bitkileri**,
- tamamı su yüzeyinde olan bitkiler; **serbest yüzen bitkiler**
- yaprakları su yüzeyinde olup, kökleri sedimentte olan bitkiler; **yüzen yapraklı bitkiler**,
 - Derin su bitkileri
 - Sığ su bitkileri
- kökleri sedimentte gövde ve dalları havaya doğru büyüyen bitkiler; **su kıyısı bitkileri**

- **Su Altı Bitkileri**

Bu bitkiler su altında büyür, vejetatif bölümleri su altında bulunur. Balıklar için yiyecek ve korunma alanı sağlarken, aynı zamanda sudaki fazla besinleri emerek havuzların ya da diğer su ortamlarının temizlenmesine yardımcı olurlar. Balıkların bu bitkilerle beslenmesi bitkiye zarar vermez, çünkü hızlı bir şekilde yeniden büyüyebilir ve kendilerini yenileyebilirler.

Örnek:

Elodea (Bataklık seven)

Ceratophyllum (Tilki kuyruğu)

- **Serbest Yüzen Bitkiler**

Tamamı su yüzeyinde olan bitkilerdir. Su yüzeyinde yüzen bitkiler sudan besinleri çekerek topraksız olarak yaşarlar. Sudaki fazla azotun giderilmesi için doğal filtreler görevi gördükleri için alg büyümesinin kontrolüne yardımcı olurlar.

Örnek:

Lemna (Su mercimeği)

Azolla (Azola)

Eichhornia crassipes (Su sümbülü)

Pistia stratiotes (Su marulu)

- **Yüzen Yapraklı Bitkiler**

Yaprakları su yüzeyinde olup, kökleri sedimentte olan bitkilerdir. Bulunduğu ortamın su seviyesine ağı olarak derin ve sığ su bitkileri olarak iki grupta incelenir.

- Deri Su Bitkileri

Bitki tacı üzerinde 10 ila 25 cm veya daha fazla su ile hayatta kalabilen güneş seven bitki grubudur. Kökleri ve gövdesi su altında olup, yaprak ve çiçekleri su üzerinde bulunur. Bu bitkiler, yaprakları ile balıklara gölge sağlamanın yanı sıra suyu bulanıklaştıracak algleri de gölgelemektedir.

Örnek:

Nymphaea spp. (Nilüfer)

Victoria spp. (Viktorya)

Orontium aquaticum (Altın kulüp)

Nelumbo spp. (Lotus)

Nuphar lutea (Nufar)

– Sığ Su Bitkileri

Bataklık bitkileri olarak da bilinen bu bitkiler, bitki tacı üzerinde 8 cm'e kadar su ile hayatta kalabilir. Su bahçesi tasarımına bağılı olarak, bu bitkiler saksılar içerisine veya doğrudan bir havuz veya dere etrafındaki toprağı ekilebilir.

Örnek:

Sagittaria spp. (Su oku)

Typha spp. (Saz)

Lobelia spp. (Lobelya)

Caltha palustris (Bataklık kadife çiçeğı)

Myriophyllum aquatica (Su civan perçemi)

Alisma (Sinir otu)

Iris laevigata (Mor ve beyaz süsen)

Iris pseudacorus (Bataklık süseni)

Nymphaea alba

Alem : *Magnoliopsida*

Bölüm : *Magnoliidae*

Takım : *Nymphaeales*

Familya : *Nymphaeaceae*

Cins : *Nymphaea*

Tür : *Nymphaea alba*

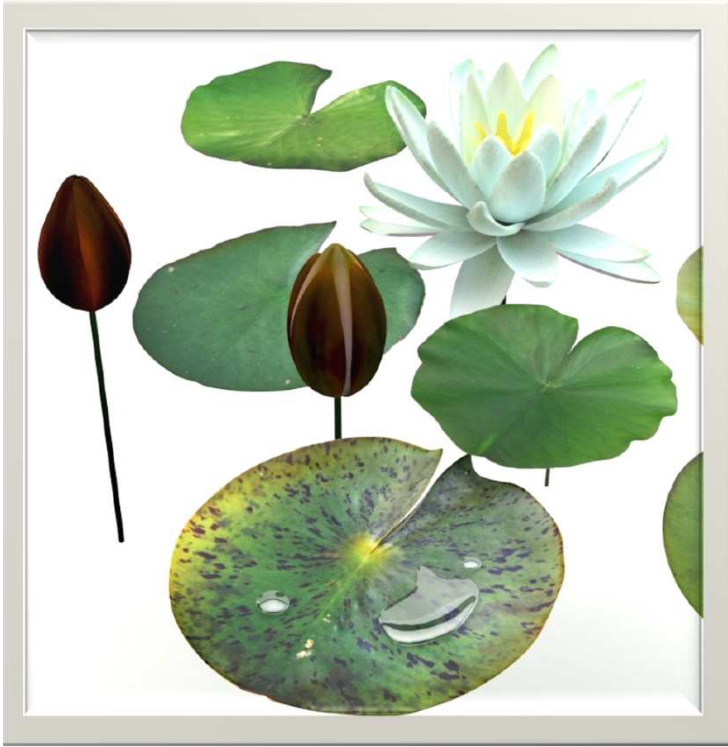
İngilizce adı : European White Waterlily

Türkçe adı : Beyaz Nilüfer, Su Gülü



Nymphaea alba

Beyaz Nilüfer

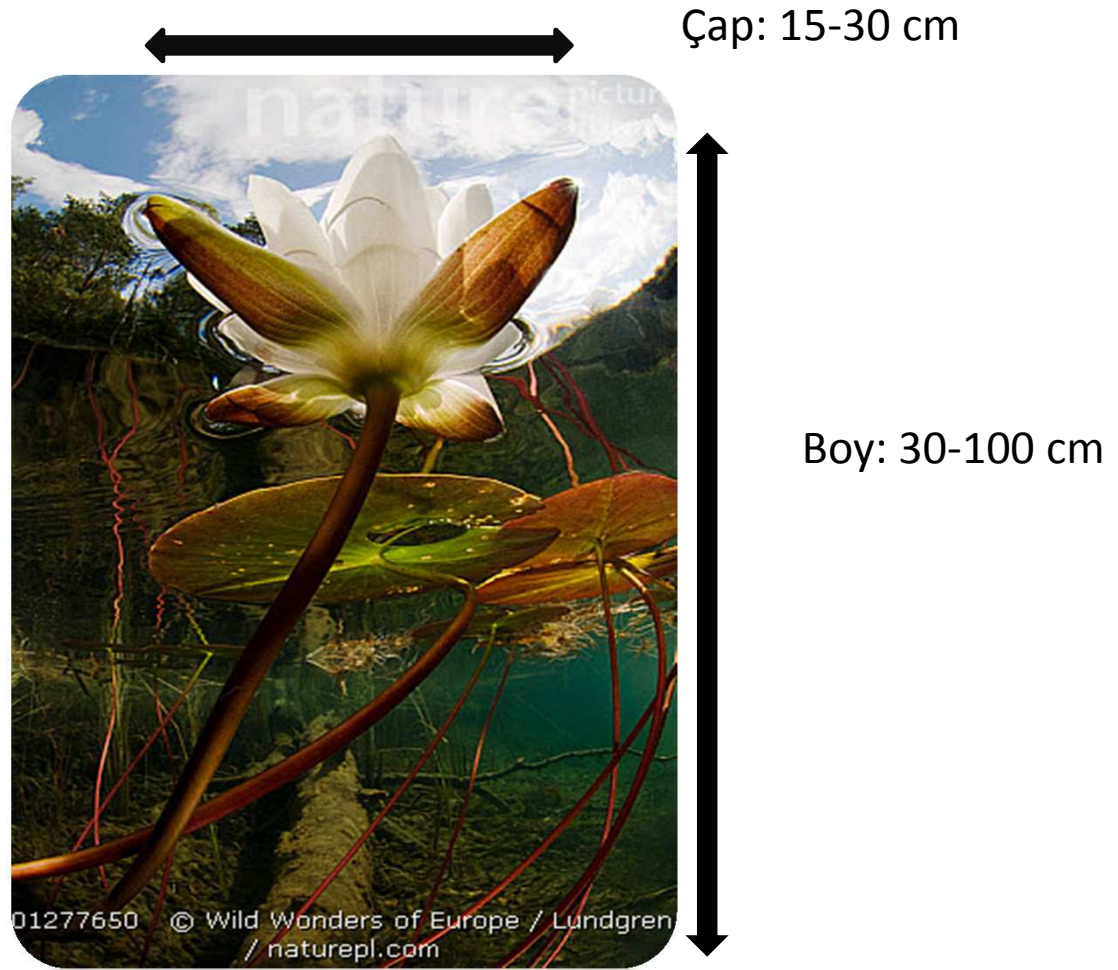


Nymphaea alba

- Çok yıllık,
- Rizomlu,
- Yüzer yaprakları ile güçlü köklü, sucul bitkilerdir (Anonim, 2018).



Beyaz Nilüfer



Nymphaea alba

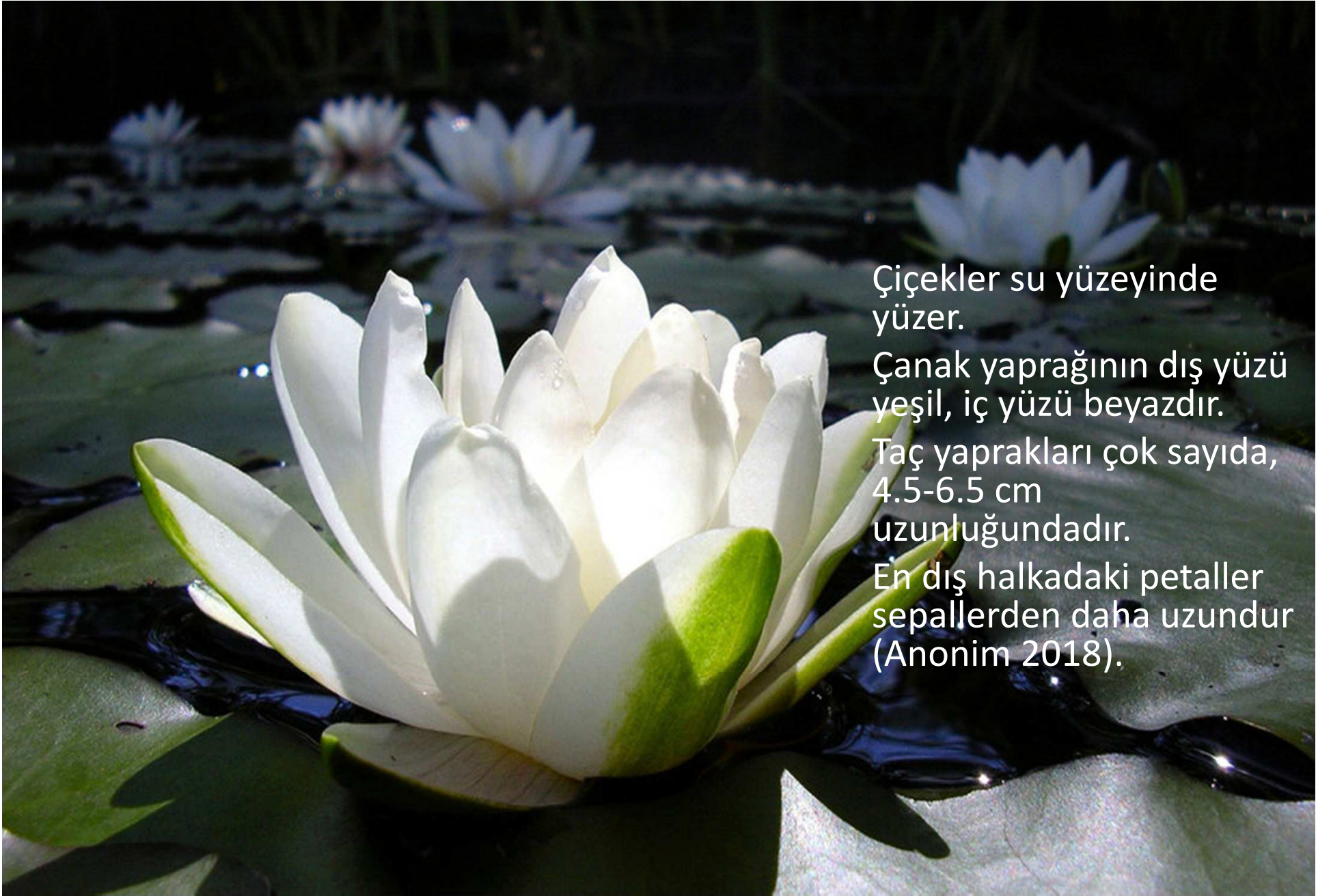
Beyaz Nilüfer

- Yaprakları basit, yuvarlak yumurta biçiminde, parlak, yeşil renklidir.
- Kokusuz ve derimsi dokudadır.
- Yapraklar yaklaşık olarak 30 cm kadar genişliğe sahiptir.
- Herdemyeşildir (Anonim 2018).



Nymphaea alba

Beyaz Nilüfer



Çiçekler su yüzeyinde yüzer.

Çanak yaprağının dış yüzü yeşil, iç yüzü beyazdır.

Taç yaprakları çok sayıda, 4.5-6.5 cm uzunluğundadır.

En dış halkadaki petaller sepallerden daha uzundur (Anonim 2018).

Nymphaea alba

Beyaz Nilüfer

Victoria amazonica

ALEM: Plantae

BÖLÜM: Angiosperms

SINIF: Nymphaeales

FAMİLYA: Nymphaeaceae

CİNS: Victoria

TÜR: Victoria amazonica

TÜRKÇE ADI: Su Zambağı

İNGİLİZCE ADI: Victoria water lily, Giant water lily



Victoria amazonica

Su Zambağı



Çok yıllık, otsu, tropik ve yumrulu bir bitkidir (Anonymous 2018a).

Victoria amazonica



Su Zambağı

Victoria amazonica 2-4 m apa ve 7-8 m uzunluęa sahip devasa yaprakları vardır ve yaprak kenarları diktir (Anonymous 2018a).



Su Zambaęı

Victoria amazonica

Victoria amazonica'nın çiçekleri kısa ömürlüdür. Gece açarlar ve 2 gün çiçekli kalırlar. Yılın her dönemi çiçek açmaktadır. İlk gün beyaz çiçek açar ve ananas kokusu gibi güzel bir koku ve ısı yayarlar. Bitkinin yaydığı ısı ve koku böcekler için çekici bir durum oluşturur. Bu sayede bitki polen toplamaya açıktır polenleri stigmalara aktarır ve döllenme gerçekleşir. Bu arada çiçek kapanır, bir sonraki akşamına kadar onları yakalar. İlk gün açan çiçekleri dişidir (Anonymous 2018a).



Victoria amazonica

Su Zambağı

KAYNAKLAR

Anonim. 2018. Web Sitesi: <http://www.bitkiyt.itu.edu.tr/vt/report.php?sor=210> , Eriřim tarihi: 10.05.2018.

Anonymous. 2018a. Web Sitesi: <http://www.missouribotanicalgarden.org/PlantFinder/PlantFinderDetails.aspx?kempercode=c263> Eriřim Tarihi: 18.05.2018.

Iowa State University, 2019. <https://www.extension.iastate.edu/smallfarms/water-gardens-aquatic-plants> Eriřim Tarihi: 02.01.2019

Özbay, H. 2009. *Myriophyllum verticillatum* L., *Polygonum amphibium* L. ve *Phragmites australis* L.' in Mevsimsel Olarak Biyokütlelerinin Belirlenmesi. Kafkas Üniv Fen Bil Enst Derg 2(1):9-13, 2009.

Anonim 2019. <http://www.palmiyemerkezi.com/sulakalan.htm> Eriřim Tarihi: 02.01.2019