



# İŞ KAZALARI



## **AMAÇ:**

Katılımcıların, işyerlerinde karşılaşılabilecekleri iş kazalarını önleyebilmeleri ve kayıtların tutulması için gerekli bilgiye sahip olmalarını sağlamaktır.



## **HEDEFLERİMİZ:**

Bu dersin sonunda katılımcılar;  
İş kazasını tanımlar.  
İş kazaları ile ilgili istatistikleri ve işyerinde kazaların ortaya çıkmasında rol oynayan etmenleri analiz eder.  
İş kazalarını önleme ile ilgili yöntemleri açıklar.  
İş kazası kayıt ve bildirimlerini oluşturur.  
Bir iş kazası incelemesi yaparak raporunu düzenler.

## Konunun başlıkları:

- ✓ Kaza ve iş kazası kavramları
- ✓ İş kazalarının nedenleri
- ✓ İş kazası nedenli maddi ve manevi kayıplar
- ✓ İş kazalarının sınıflandırılması
- ✓ İş kazası istatistikleri
- ✓ Kaza sonrası düzenlenecek belgeler ve kaza bildirimleri
- ✓ Kazanın incelenmesi, rapor ve istatistik düzenlenmesi
- İlgili mevzuat



## Uluslararası Çalışma Örgütü (ILO)

“ Önceden planlanmamış,  
bilinmeyen ve kontrol altına  
alınmamış olan, etrafa zarar  
verecek nitelikteki olaylar”  
olarak tanımlamaktadır.



## Dünya sađlık örgütü (who):

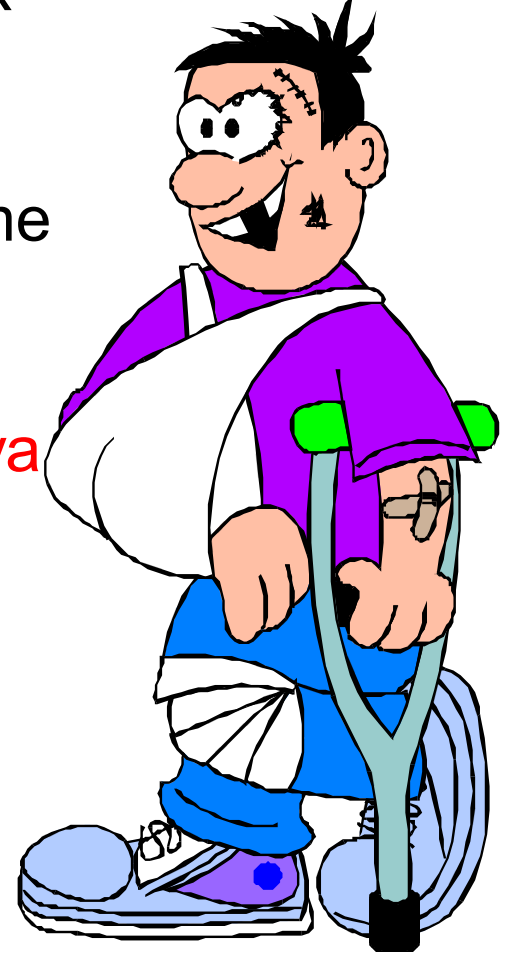
“Önceden planlanmamış, çođu kişisel yaralanmalara, makinelerin ve araç gereçlerin zarara uğramasına, üretimin bir süre durmasına yol açan bir olay “ olarak tanımlamaktadır.



5510 sayılı sosyal sigortalar ve genel sađlık sigortası kanununda tanımlanmıştır.

İŞ KAZASI; bu kanunun 13. maddesinde hükme bağlanan 5 durumda meydana gelen ve

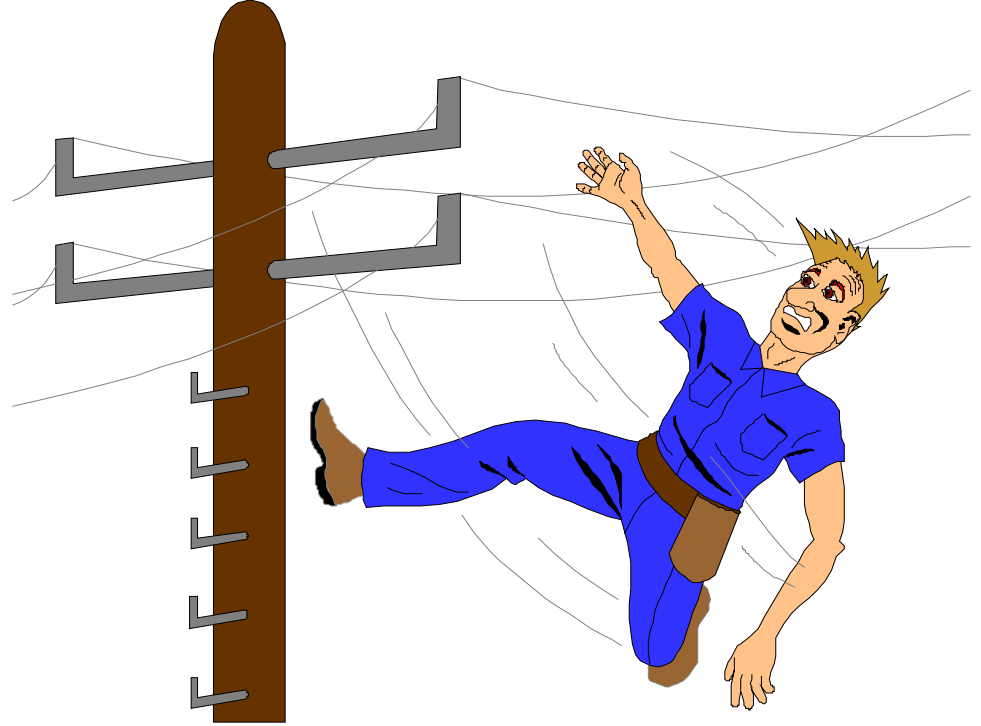
sigortalıyı hemen veya sonradan bedenen ya da ruhen özüre uğratan olaydır.



**1- Sigortalı;  
İşyerinde bulunduğu sırada  
Başından geçen bütün olaylar  
İş kazasıdır.**



**2- İşveren tarafından  
yürütülmekte olan iş  
dolayısıyla**

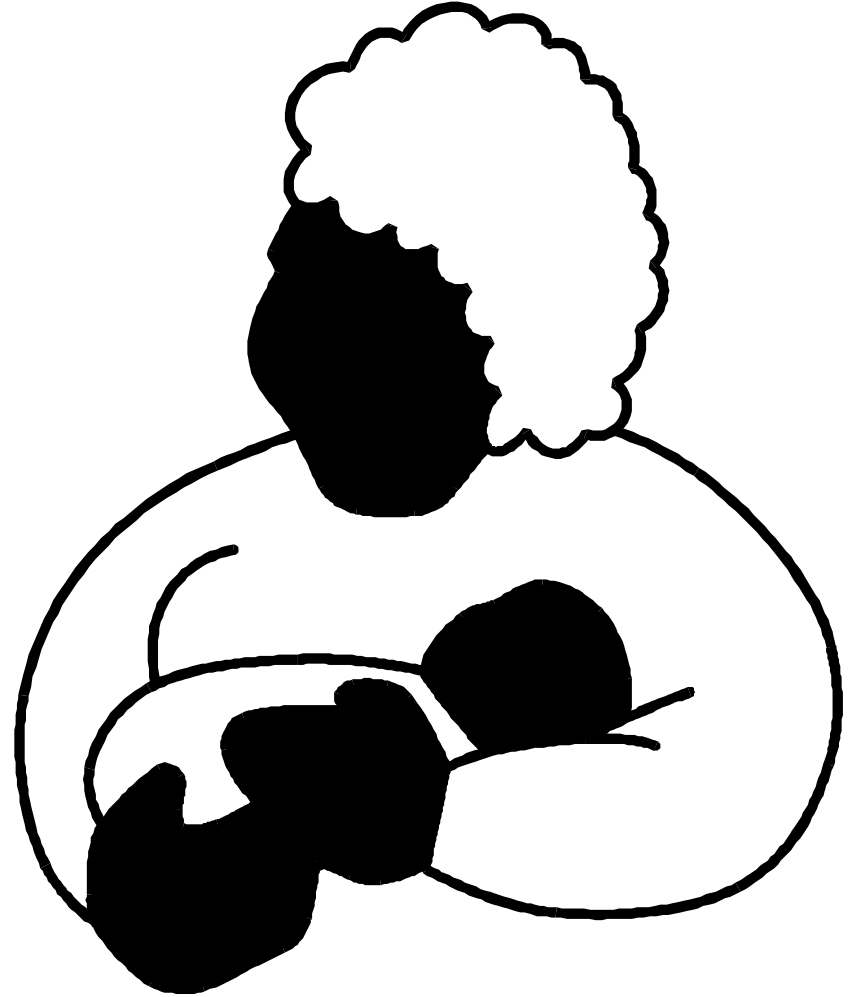


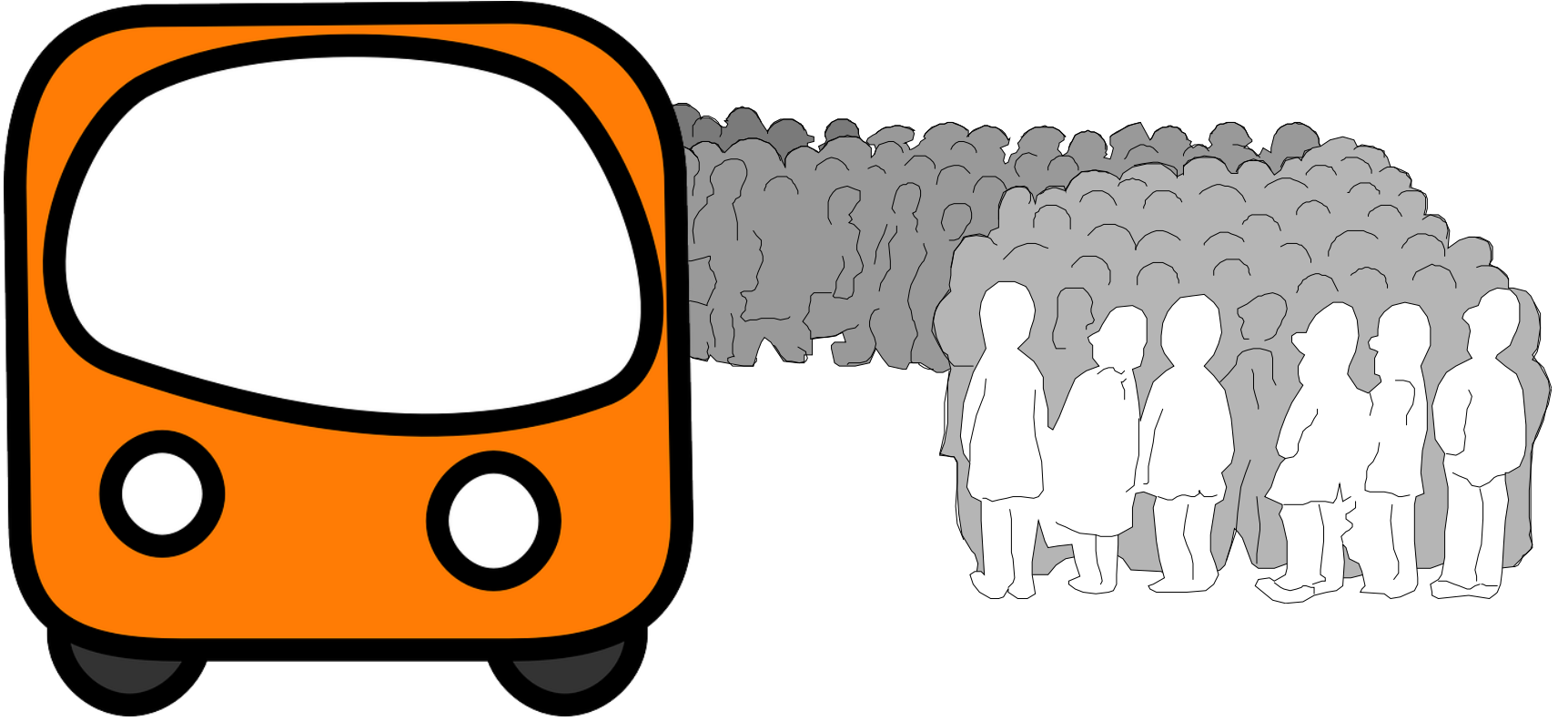




**3- Sigortalı;  
İşveren tarafından  
başka bir yere  
görevli olarak gönderildiği sırada  
asıl işini yapmaksızın geçen zamanlarda**

**4- Emziren kadın için;  
emzirme sırasında  
(gidiş dönüş dahil)**



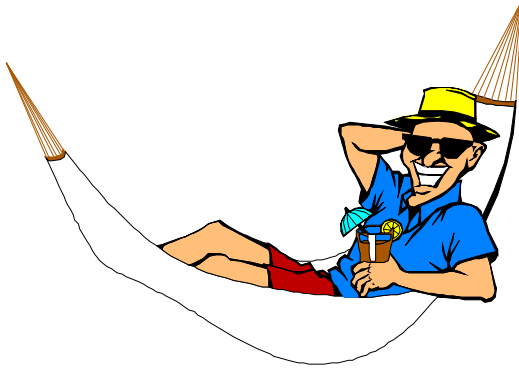


**5- İşverence sağlanan toplu taşıma sırasında**



**HANGİLERİ İŞ KAZASIDIR?**

**Paydos saatinde;  
Top oynarken  
Dinlenirken  
...../....  
Satranç oynarken yaralandı**



**A fıkrasına göre;**

- **Sigortalının işyerinde bulunduğu sırada meydana gelen herhangi bir olay, yapılan işle ilgili olup olmadığına bakılmaksızın iş kazası sayılmaktadır.**

## **Yemek saatinde yemek yerken;**

**Elini kesse**

**Boğazına yemek takılsa**

**Çatal eline batsa**



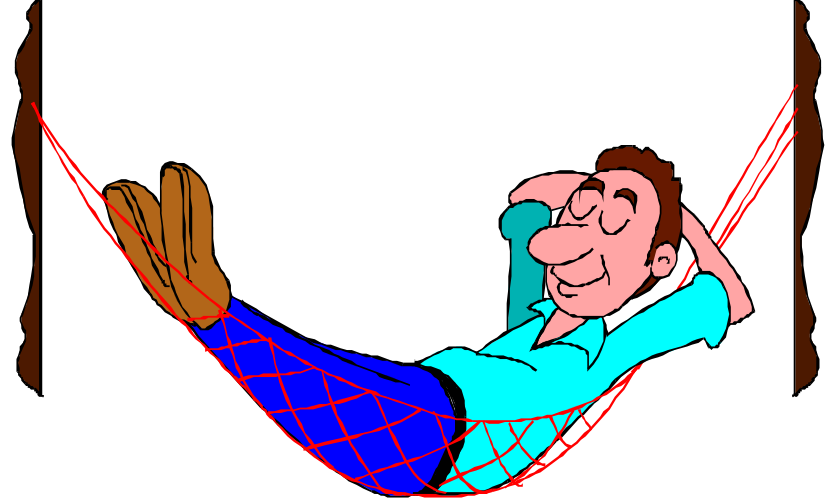
## **A fıkrasına göre;**

- **Sigortalının işyerinde bulunduğu sırada meydana gelen herhangi bir olay, yapılan işle ilgili olup olmadığına bakılmaksızın iş kazası sayılmaktadır.**

**Paydos saatinde dinlenirken kazalansa;**

**Gölgesine yattığı ağaçtan**

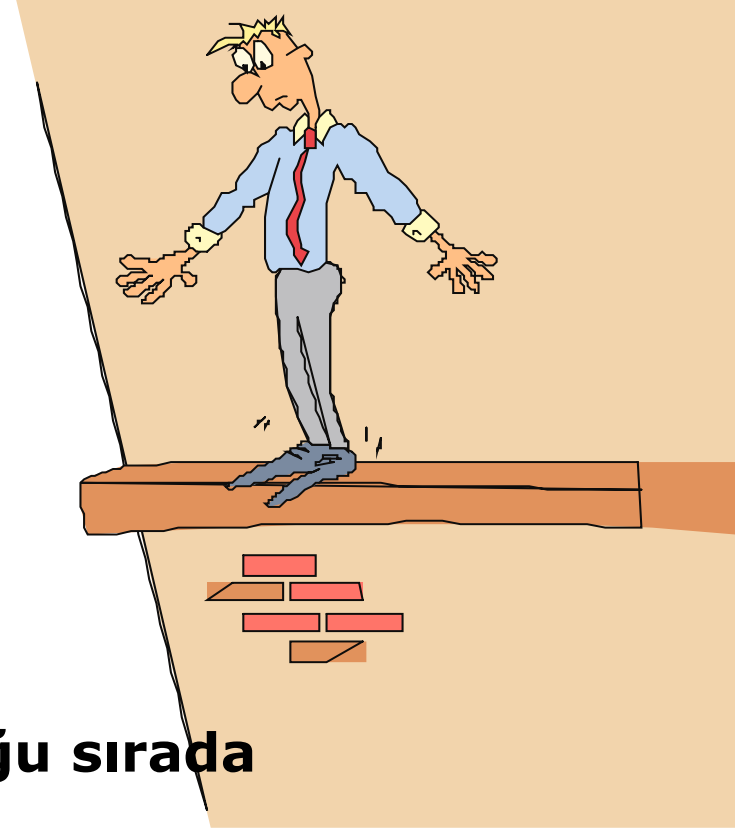
**üstüne birşeyler düşse.....**



**A fıkrasına göre;**

- **Sigortalının işyerinde bulunduğu sırada meydana gelen herhangi bir olay, yapılan işle ilgili olup olmadığına bakılmaksızın iş kazası sayılmaktadır.**

# İntihar ederse...



## A fıkrasına göre;

- Sigortalının işyerinde bulunduğu sırada meydana gelen herhangi bir olay, yapılan işle ilgili olup olmadığına bakılmaksızın iş kazası sayılmaktadır.



**Kalp krizi geirse veya  
Bir hastalık nedeniyle lse;**



**A fıkrasına gre;**

- **İş kazası sayılmaktadır.**

**İşyerinden ücretli izinli olan biri;**

**İzin sırasında ziyaret amacıyla işyerine geldi**

**Bu sırada da kaza geçirirse...**

**Bu da iş kazasıdır.**

**Çünkü izinli de olsa;**

**İşyeri ile hukuki bağı sürmektedir.**



**Bir apartman kapıcısı;**

**Kat sakinlerinin**

**gereksinimleri için**

**bakkala giderken**

**yolda kazalanırsa.....**

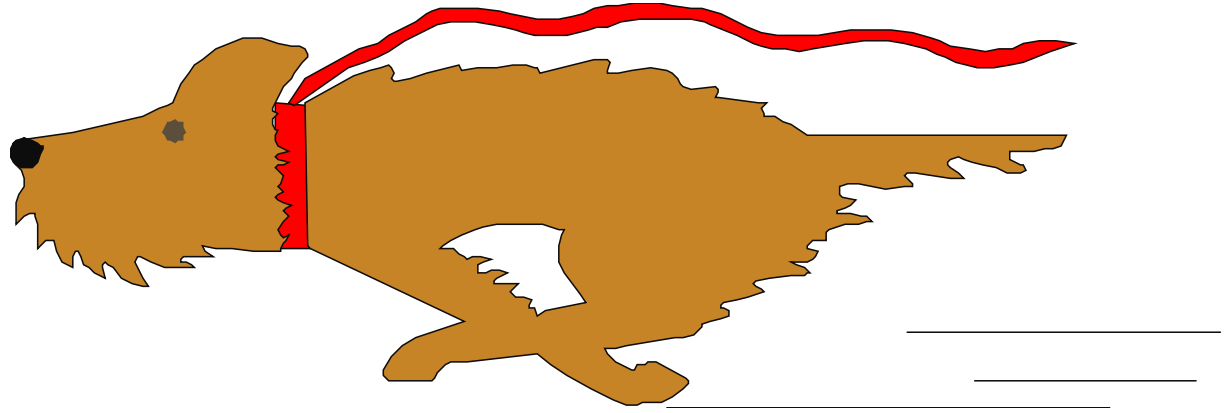


**İş kazası sayılır.**

**Çünkü görevini yaparken kaza geçirmiştir**

## **Fabrika gece bekçisi;**

**Sokađa kaan beki kpeđini yakalamak iin sokađa ıktıđında kazalanırsa.....**



**İř kazası sayılır.**

**ünkü grevini yaparken kaza geirmiřtir**

## **İşveren;**

**Şoförünü kendi özel işi için görevli olarak bir yere yollasa ve yolda kaza olursa;**



**İş kazası sayılır.**

**Uğranılan kazanın, işverence verilen görevle ilgili olup olmadığına bakmak gerekir.**

**İşveren şoförünü kendi özel işi için görevli olarak bir yere yollasa;  
Şoför yolda durup, başka bir işle ilgilense ve Kazalansa...**



**İş kazası sayılmaz**

**Uğranılan kazanın, işverence verilen görevle ilgili olup olmadığına bakmak gerekir.**

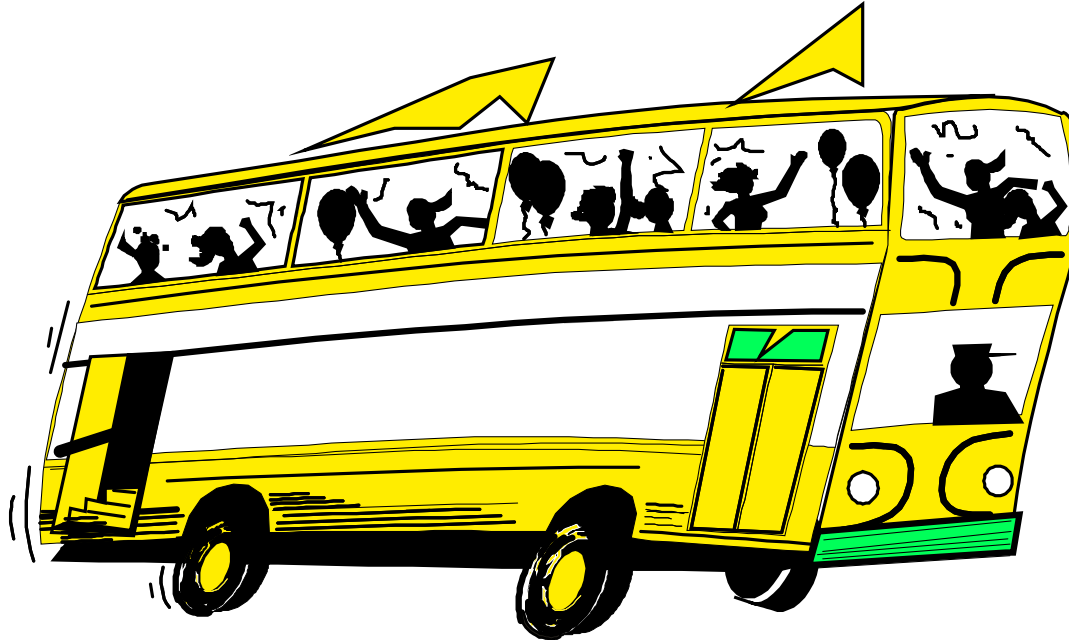


**Şirket adına denetim yapmak üzere  
başka yere giden yetkili;  
iş dışı eğlenirken kazalanırsa;**

**İş kazası sayılmaz**

**Uğranılan kazanın,işverence verilen görevle ilgili  
olup olmadığına bakmak gerekir.**

**İşverence sağlanan ve işe geliř-gidiřlerde kullanılan  
toplu taşıma araçlarında kazalanılırsa;**



**Toplu taşıma sırasında geçirilen kazalar  
İř kazası sayılır**















MICHAEL LONG

TRUCK & CRANE HIRE

REDHOND EBOS





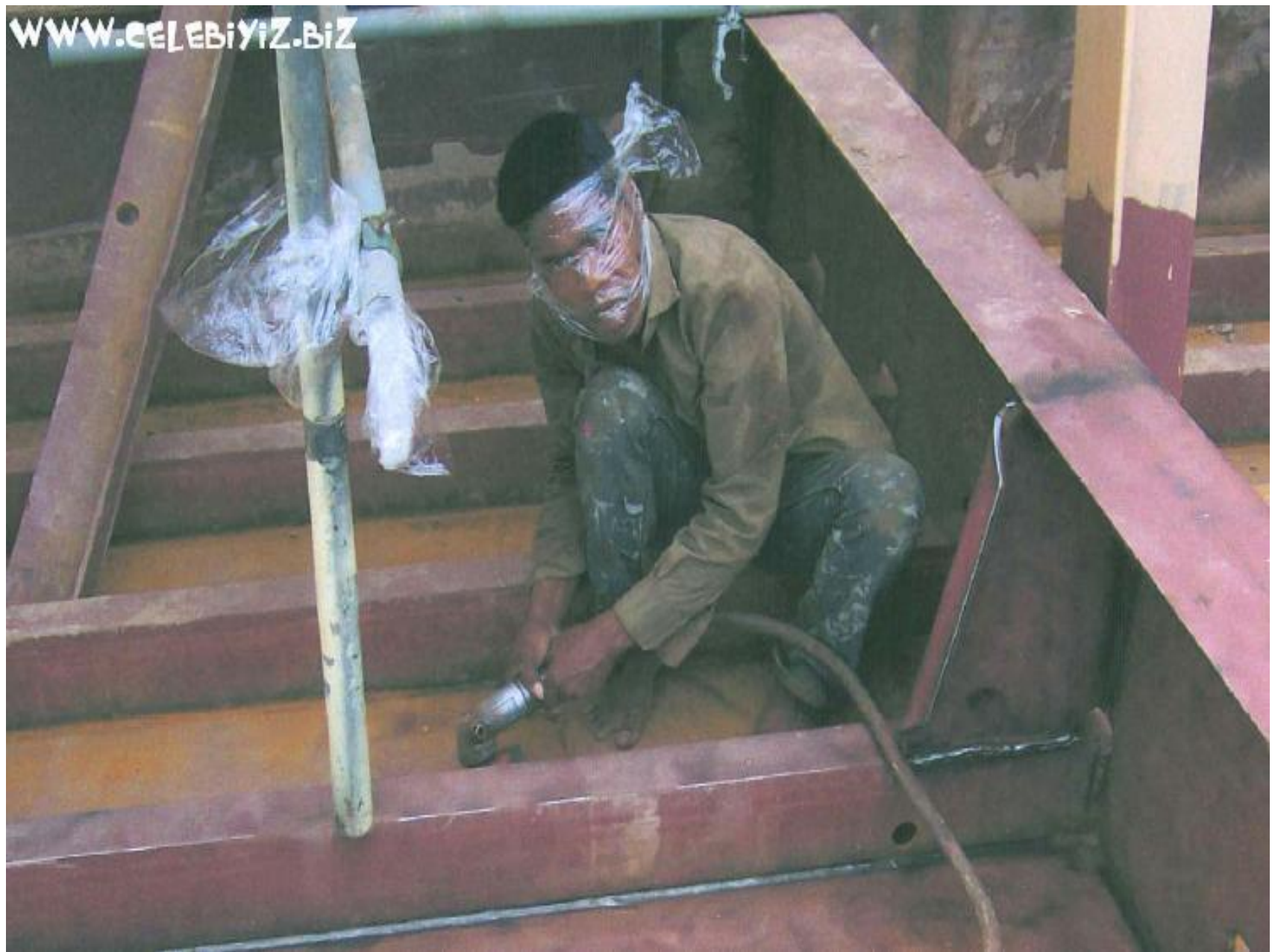


<http://isguvenligi.cjb.net>





<http://isguvenligi.cjb.net>    arşiv





Lütfen Yaya  
Alt geçidini  
Kullanınız



[WWW.USLANMAZ.COM](http://WWW.USLANMAZ.COM)







20.10.2007

22







komikler.com



komikresim.com



**Hayalevi**



[www.hayalevi.com](http://www.hayalevi.com)





[www.komikoze.net](http://www.komikoze.net)

