

İŞ SAĞLIĞI VE GÜVENLİĞİ I

...Güvenlik Kültürü
Herkes İçindir...

ISAG
OHS PROJECT

Bu proje OVG / YHSG / ANKON / BİLSP tarafından gerçekleştirilmekte olup,
Avrupa Birliği tarafından finanse edilmektedir.

İSG

1.6. 2013'te 14. kez yenisiyle düzenlenen
19. İstanbul İş Güvenliği Sempozyumu
İstanbul Bulvarı No:42 | Beşiktaş Kat: 4
Etiler, Beşiktaş - İstanbul

Tel : +90 212 215 50 21
Faks : +90 212 215 50 28
E-posta : isg@isg.gov.tr
Web : http://isg.gov.tr

İSG Neden Gereklidir?

Kaplumbağa için risk nedir?



Yaşamda bazı riskleri göze almalıyız!

- **Korunulabilir,**
- **Öğrenilebilir,**
- **Analiz edilebilir,**
- **Azaltılabilir,**
- **Kontrol edilebilir,**
- **Yönetilebilir.**



İSG KÜLTÜRÜ

Kişilerin, kendi sağlıklarını koruma ve geliştirme,
güvenliklerine önem verme bilincine erişerek
toplumsal düzeyde;

**sağlık ve güvenliğin yaşam boyu sürekliliğinin
sağlanmasıdır.**



Ulusal güvenlik kültürü

Endüstriyel kültür

İşletme kültürü

Güvenli
davranış
bilinci

Ailede güvenlik kültürü

GÜVENLİK KÜLTÜRÜ
“BİR DAVRANIŞ BİÇİMİDİR”
“ÖĞREN VE ÖĞRET”



İş
kazaları

Meslek
hastalıkları



İş Sağlığı
ve
Güvenliği

- Meslek hastalıkları %100 önlenabilir.
- İş kazalarının %98'i önlenir.



**Türkiye'de Meslek Hastalıkları
Konusunda Tesbit, Tanı ve
İSG Profesyonellerinin
Duyarlılığının Artırılması
Projesi**

*meslek hastalığı
önlenebilir
hastalıktır*



İSG
alanında
gelişmişlik

İş kazaları

Meslek hastalıkları

6331 sayılı
İř Saęlıęı ve Gvenlięi Kanunu
30 Haziran 2012

➤ **36 Ynetmelik**

➤ **4 Teblię**



HEDEF



- ❖ İSG hizmetlerinin disipline edilmesi ve kurumsallaşması,
- ❖ İşyeri hekimleri ve iş güvenliği uzmanları ile işverenlerin Bakanlık kontrolünde kaliteli ve güvenceli bir şekilde biraraya gelmesi,
- ❖ İSG hizmetlerine erişimin artırılması ve yaygınlaştırılması,
- ❖ İş kazalarını ve meslek hastalıklarını asgari düzeye indirmek ve “güvenlik kültürü”nü oluşturmak.

İSG-KATİP ile Yapılabilen İşlemler:

<http://isgkatip.csgb.gov.tr>

- ✓ Kurumların yetkilendirilmesi
- ✓ Personel sözleşmeleri ve onayları
- ✓ Eğitim programı onayı
- ✓ OSGB - İşyeri hizmet sözleşmeleri
- ✓ Bireysel sözleşmeler
- ✓ İSG Profesyonellerinin takip ve kontrolü

KAMU VE ÖZEL SEKTÖR AYRIMI GÖZETMEKSİZİN TÜM ÇALIŞANLAR KORUMA ALTINA ALINDI...

Kapsam:

Sayı sınırı olmaksızın,
Memur, işçi, işveren, çırak, stajyer tüm çalışanlar,
Kamu ve özel sektöre ait bütün işler ve işyerleri,
Tarım vb. dahil tüm işkolları

İstisna:

TSK, emniyet, afet müdahale ekipleri, ev hizmetleri, kendi nam
ve hesabına tek başına çalışanlar

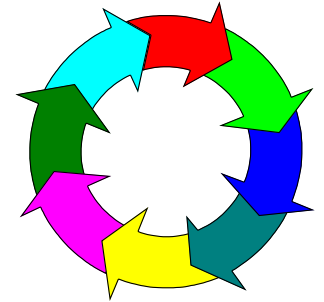


İSG Kanunu ile Gelen Yenilikler:

- ❖ İSG ile ilgili durumun **sürekli iyileştirilmesi**,
- ❖ İşyerlerinde genel bir **önleme politikasının** geliştirilmesi
- ❖ İşin her aşamasında **risk değerlendirmesi yaklaşımı** ile tehlikelerin tespiti ve buna göre alınacak tedbirlerin belirlenmesi,
- ❖ Aynı işyerini kullanan farklı işverenlerin iş sağlığı ve güvenliği ile ilgili olarak **işbirliği yapması**,
- ❖ Çalışanların işyerinde karşılaşılabilecek riskler konusunda **bilgilendirilmesi**,
- ❖ Çalışanların **görüşlerinin alınması**.

İŞYERİNDE YAPILACAK İŞLEMLER:

- İSG Kurulu kurulur,
- İşyerinde tehlike kaynakları belirlenir,
- İşyerinde risk değerlendirmesi yapılır,
- Risk değerlendirmesinde sorunlu konular, sorumlular ve çözüm tarihleri belirlenir ve süreç izlenir,
- İşyeri acil durum planı yapılır,
- Çalışanların işe giriş muayeneleri tamamlanır, dosyalanır.
- Çalışanların İSG eğitimleri verilir,
- İSG alanında her yapılan işlem kayıt altına alınır.



İSG Desteđi

- Sayı: 1-9 alıřanı olan
- İřyeri tehlike sınıfı:
 - » Tehlikeli
 - » ok tehlikeli

olan iřyerlerinin

İSG hizmetleri
devlet tarafından destekleniyor.



Risk Değerlendirmesi Rehberleri

Apartmanlar

Kuaförler

Ofisler

Çağrı Merkezleri

Diş Klinik ve Muayenehanelerinde

Kasaplar

Kuru Temizlemeciler

Mutfak, lokanta ve pastaneler

Taksi ile Yolcu Taşımacılığı

.....

17 adet yayınlandı



İSG Nasıl öğrenilmelidir?

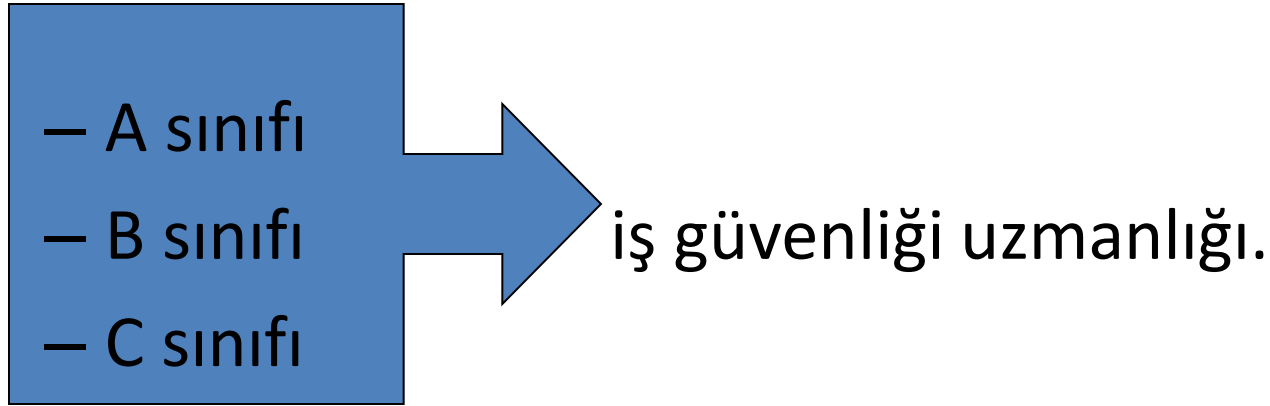
- Lisans eğitimi içine entegre edilerek,
- Uluslararası ve ulusal kaynaklar kullanılarak,
- Hak ve yükümlülüklerle ilişkin mevcut mevzuat öğrenilerek,
- Hayatın içinden örneklerle beslenerek,

Güvenli davranış bilinci oluşturulabilir.

- Mühendislik Fakültesinde; her öğrenci ve her öğretim elemanı örgün ve uygulamalı eğitim sırasında İSG riskleriyle karşı karşıyadır,
- Hangi alanda olursa olsun çalışma hayatında her mühendis İSG riskleriyle karşı karşıyadır,
- Mühendis teknik **ekibin başı**dır ve ekip çalışanlarının iş sağlığı ve güvenliğinden sorumludur.

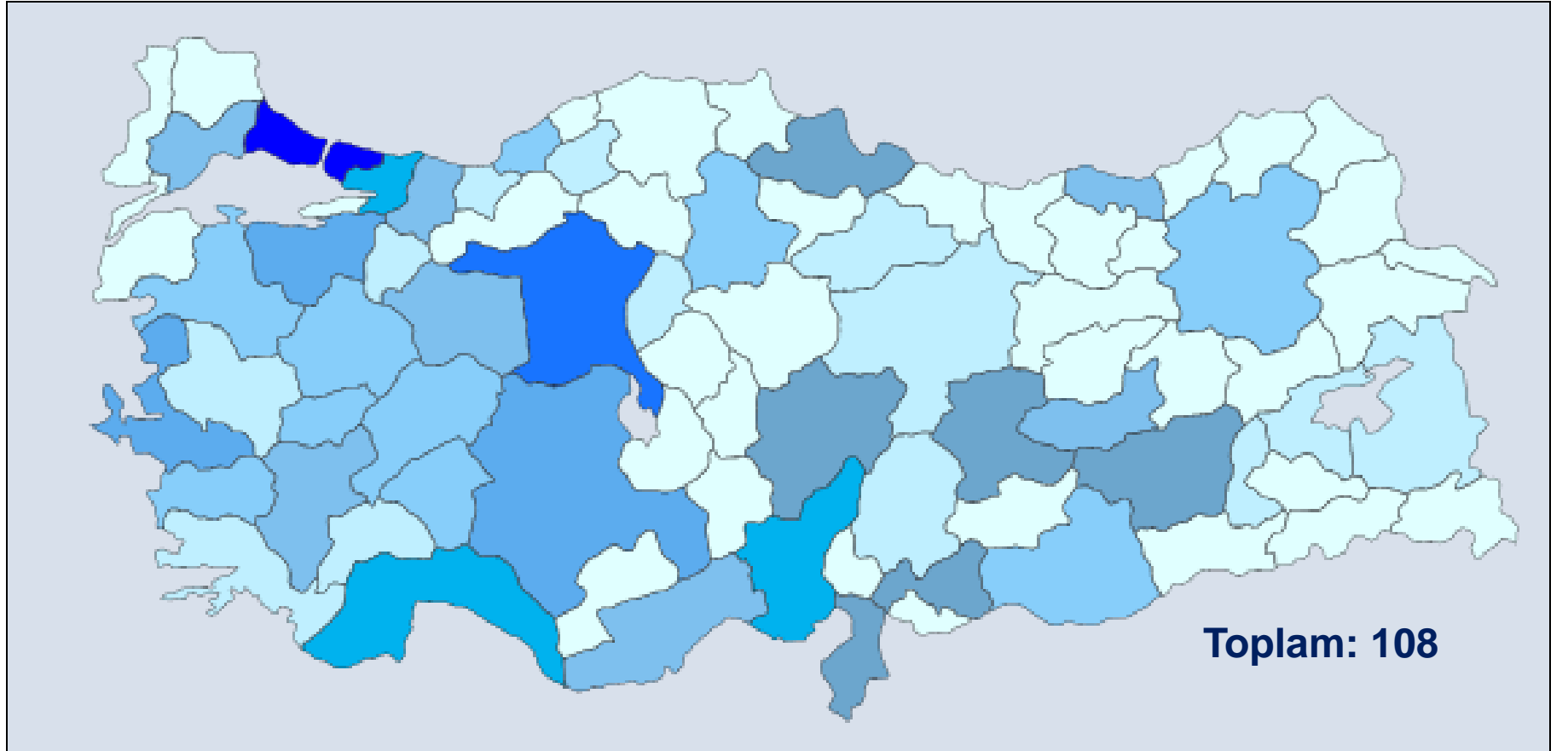
Mühendisler için yeni bir kariyer:

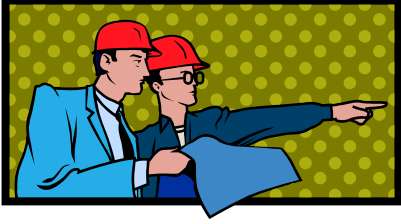
- İş güvenliği uzmanı



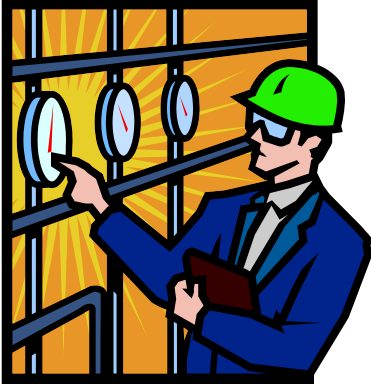
- İSG Eğitici

Eđitim Kurumlarının T¼rkiye Dađılımı



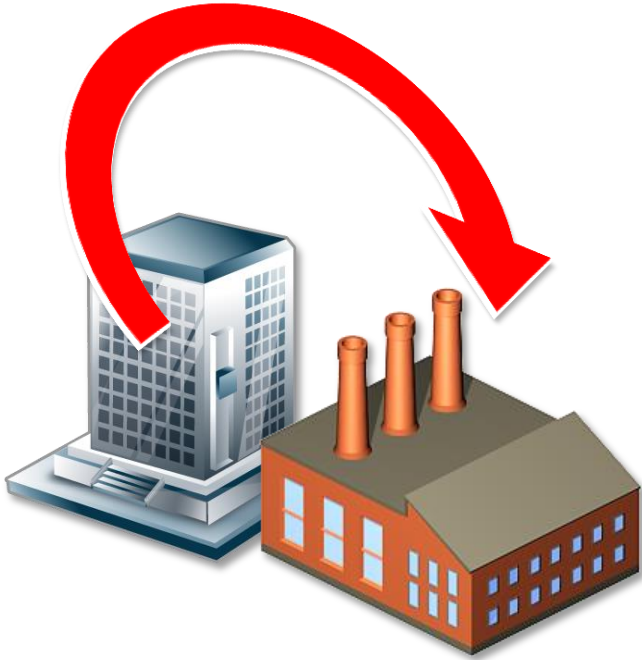


İSG HİZMETLERİ



İSG HİZMETLERİ

İÇERİDEN



DIŞARIDAN

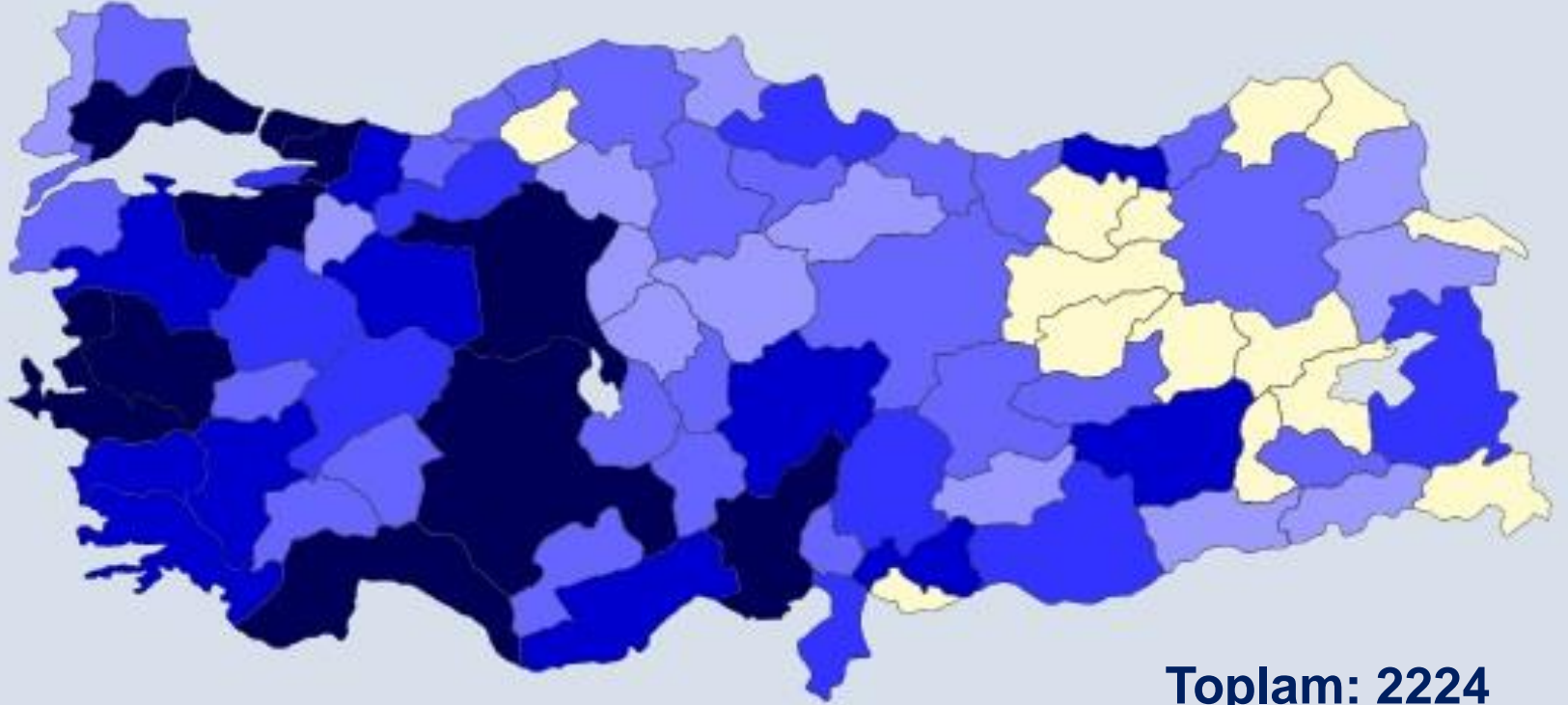


SAĞLIK BAKANLIĞI



Yetkilendirilmiş OSGB'lerin Türkiye Dağılımı

14.3.2017




OSGB İSTATİSTİKLERİ, 14.03.2017

OSGB	2224
TSM	46
OSGB'de çalışan İş Güvenliği Uzmanı sayısı	105087
OSGB'de çalışan İşyeri Hekimi sayısı	32874
OSGB'de çalışan Diğer Sağlık Personeli sayısı	30594

Kanun Öncesi ve Sonrası Değişim

	2012 Haziran	2017 Mart	Değişim %
İş Güvenliği Uzmanı Sayısı A		17.694	
İş Güvenliği Uzmanı Sayısı B	8.665	12.281	1.212
İş Güvenliği Uzmanı Sayısı C		75.112	
		Topl: 105.087	
İşyeri Hekimi Sayısı	8.446	32.874	389
OSGB Sayısı	195	2.224	1.140
Diğer Sağlık Personeli	7.568	30.594	404
Eğitim Kurumu Sayısı	49	108	220
Eğitici Sayısı	913	3.808	417



İş Sağlığı ve Güvenliği

Ülkenin;

- Ekonomik gelişmişlik düzeyi,
 - Sosyal yapısı,
 - Sağlık sistemi,
 - Sanayileşme düzeyi,
 - Eğitim sistemi ve düzeyi
- gibi pek çok faktörle doğrudan ilişkilidir.

Hepimizin ortak sorumluluğudur...

İŞ KAZALARI VE MESLEK HASTALIKLARI (İSG GÖSTERGELERİ)

İşverenin iş kazaları ve meslek hastalıklarının kaydını tutması ve Sosyal Güvenlik Kurumu'na 3 iş günü içinde bil-dirmesi gerekmektedir.

İşverenin işyerindeki ramak kala olayları da kayıt altına alması gerekmektedir.

İŞ KAZALARI

Türkiye’de iş kazası oranları son 40 yıl içinde ciddi oranda düşüş göstermiştir. Fakat iş kazası oranı Türkiye’de hala yüksektir. Oranlar geçen yıllarda %1’in altına düşmüştür, ancak 2016 yılında son iş kazası sıklığı 1,58 olmuştur. İş kazalarının yaklaşık dörtte üçü (yüzde 75,8) gün içerisinde 08.00-18.00 saatleri arasında gerçekleşmektedir. Bu öngörülebilir bir durumdur çünkü insanların çoğu bu saatlerde işe gitmektedir ve işin büyük kısmı bu saatlerde yapılmaktadır.