

İDARİ COĞRAFYA



1. BÜYÜKŞEHİR BELEDİYESİ BULUNMAYAN İLLERDE YÖNETSEL BÖLÜNÜŞ

C. Köy Yönetmelik Alanları

➤ Coğrafyada köy, **yönetmelik alan olarak ve kırsal yerleşme** olarak iki şekilde ele alınmaktadır.

➤ Yönetmelik alan olarak köy *“Bir coğrafi ünite, yönetmelik sınırlarla belirlenmiş arazisi ile sürekli ve dönemlik olarak ikamet edilen kırsal yerleşmeleri bulunan; hammadde üretimine yönelik birincil ekonomik faaliyetlerin (tarım, hayvancılık, ormancılık, avcılık, toplayıcılık) egemen olduğu, sanayi ve hizmetlerle ilgili faaliyetlerin kısıtlı ölçüde kaldığı, muhtarlıklarca yönetilen yönetmelik alanlardır.”* şeklinde ifade edilmektedir.

➤ Söz konusu tanımda önemli olan husus, yönetmelik anlamdaki köy ile, herhangi bir coğrafi ünite, belirgin sınırları ile yer kaplayan bir yerel yönetim alanı olmasının ifade edilmesidir.

➤ Köylerin yönetmelik alanlarında öncelikle köyün arazisi yer almaktadır. Elbette ki köylerin yer aldığı coğrafi mekanlara göre köylerin yönetim alanları içerisindeki araziler farklılık göstererek, tarım alanı, orman alanı, otlak alanı, yerleşim alanı, kayalık, göl ve bataklık alanları, akarsu yatakları ve sahillerdeki kumsallardan oluşabilmektedir.

1. BÜYÜKŞEHİR BELEDİYESİ BULUNMAYAN İLLERDE YÖNETSEL BÖLÜNÜŞ

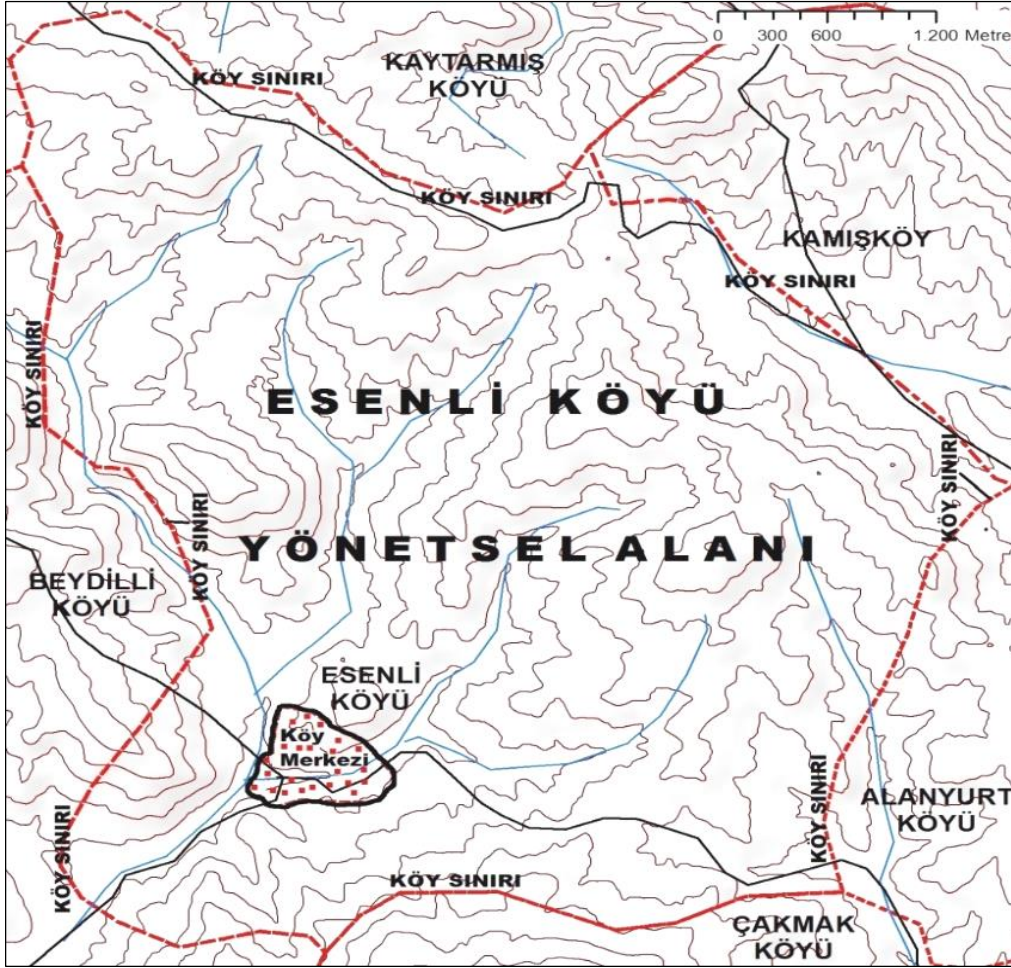
➤ Türkiye'deki köy yönetim alanlarını içerisinde yer alan kırsal yerleşim ünitelerinin nicelik ve niteliklerine göre **tek yerleşmeli ve çok yerleşmeli** olmak üzere iki grupta toplanmaktadır.

1. Tek Yerleşmeli Köy Yönetmelik Alanları

- Tek yerleşmeli köy yönetmelik alanlarında adından da anlaşılacağı üzere köyün yönetim alanı içerisinde **bir yerleşim alanı** bulunmaktadır.
- Türkiye'deki köylerin yönetmelik alanları içerisinde genellikle sadece bir yerleşim alanı bulunmakta yani köylerin büyük çoğunluğu tek yerleşmeli köylerden meydana gelmektedir.
- Bu durum yönetmelik alan olan köy ile yerleşme olan köyün birbirine karıştırılmasına yol açmaktadır.

KONU 6: Türkiye'deki Yönetmelik Kademelenme ve Yönetmelik Bölünüş

1. BÜYÜKŞEHİR BELEDİYESİ BULUNMAYAN İLLERDE YÖNETSEL BÖLÜNÜŞ



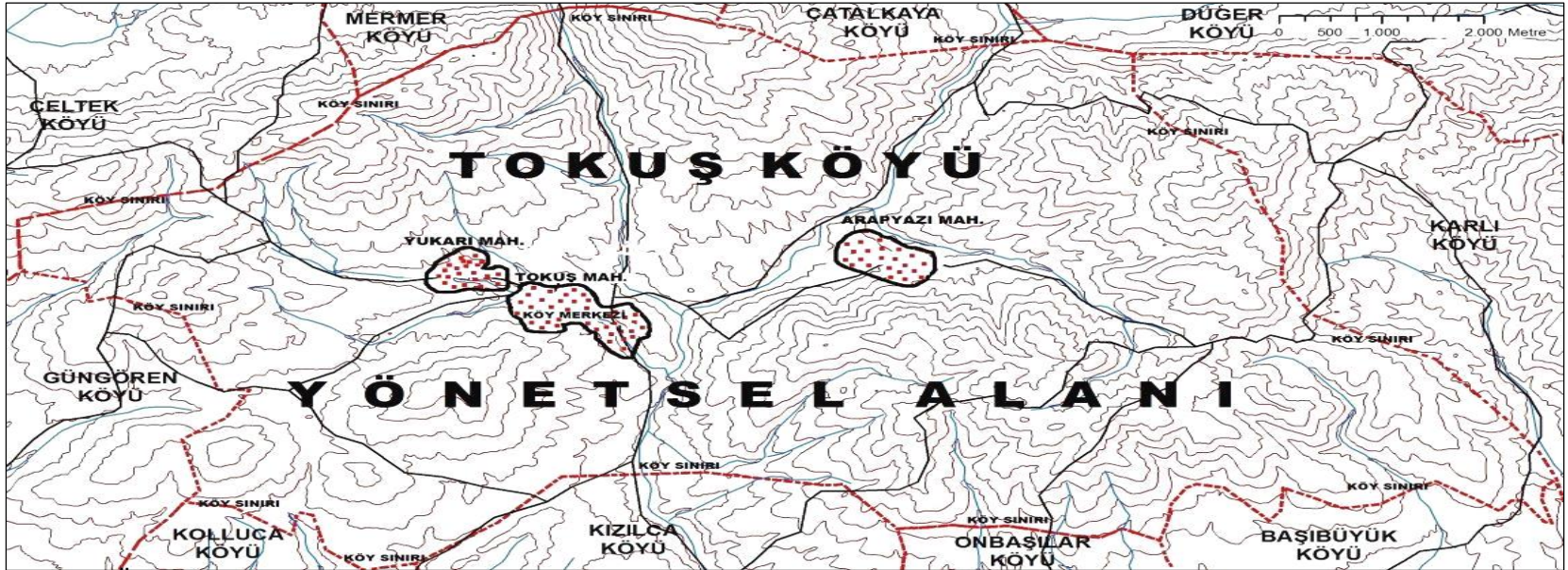
Tek Yerleşmeli Köye Örnek:
Sivas ili Hafik ilçesine bağlı
Esenli köyü

Kaynak: Özçağlar, A. (2015). Yönetmelik Coğrafya. Ankara: Nika Yayınevi, s.73.

1. BÜYÜKŞEHİR BELEDİYESİ BULUNMAYAN İLLERDE YÖNETSEL BÖLÜNÜŞ

2. Çok Yerleşmeli Köy Yönetmelik Alanları

- Çok yerleşmeli köy yönetmelik alanlarında bir köyün yönetmelik alanı içerisinde birden fazla kırsal yerleşim alanı bulunmaktadır.
- Bu tip köyler “mahalleli köy yönetmelik alanları” ve “sürekli ve dönemlik kır yerleşmelerinin birlikte bulunduğu köy yönetmelik alanları” olarak iki ayrı grup oluşturmaktadır.



Kaynak: Özçağlar, A. (2015). Yönetmelik Coğrafya. Ankara: Nika Yayınevi, s.74.

Mahalleli köye örnek: Sivas İli Merkez ilçesi Tokuş köyü

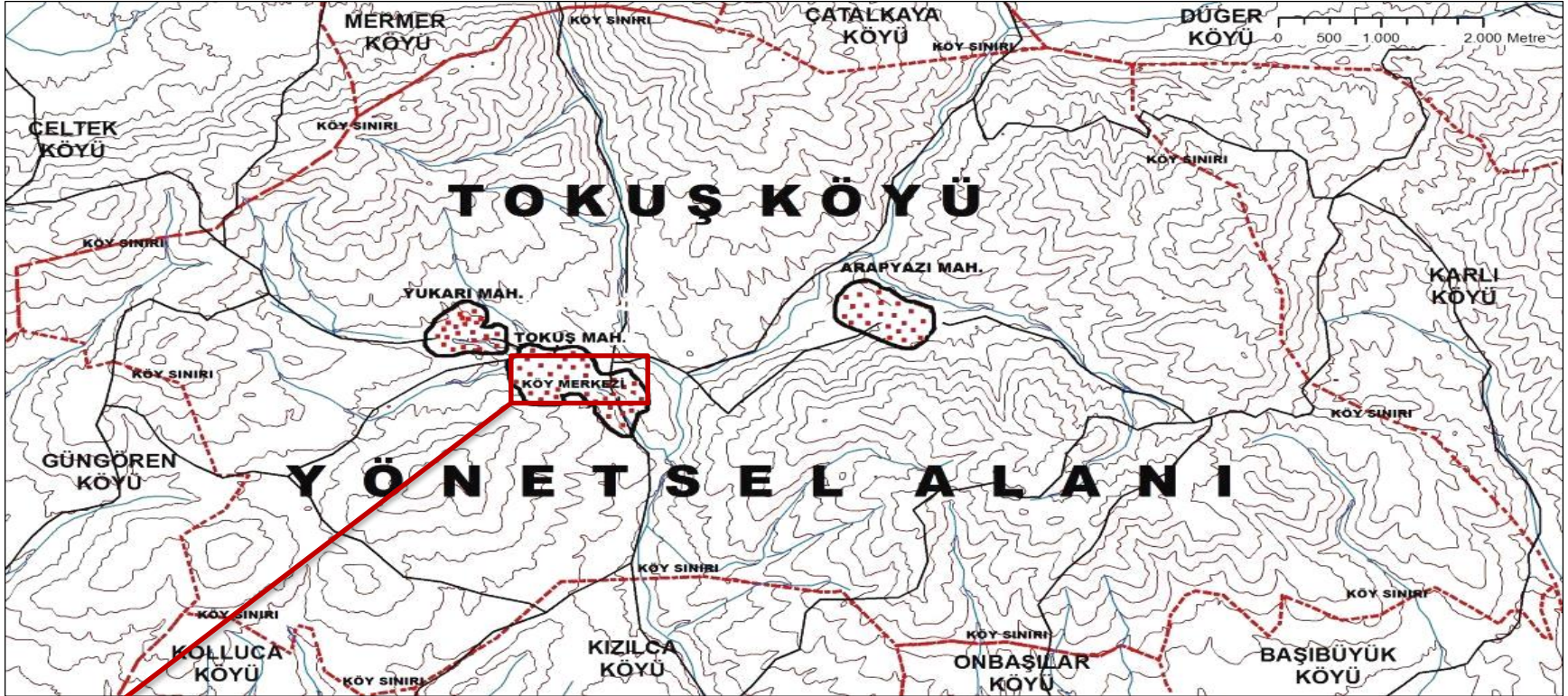
2.1. Mahalleli Köy Yönetmelik Alanları

- Türkiye'deki bazı köylerin yönetmelik alanlarının içerisinde birden fazla sayıda sürekli oturulan yerleşim birimi bulunmaktadır. Bu özellikteki köy yönetmelik alanları “**mahalleli köy yönetmelik alanı**” şeklinde ifade edilmektedir.
- Aslında mahalleli köy yönetmelik alanlarındaki her bir mahalle tek başına ayrı bir köy yerleşmesi durumundadır. Ancak bir muhtarlık tarafından yönetildikleri için yönetmelik bağımlılık nedeniyle bağlı oldukları köy yönetmelik alanının mahallesi sayılmaktadırlar.
- Bu nedenle, bir köyün muhtarlık alanı içinde sürekli olarak kullanılan birden fazla yerleşim birimi bulunuyorsa, bu kırsal yerleşmelerin her biri yönetmelik coğrafya açısından “mahalle” olarak adlandırılmaktadır.
- Muhtarlık biriminin bulunduğu mahalle aynı zamanda köyün yönetim merkezi (köy merkezi) durumundadır. Dolayısıyla bu pozisyonda olan mahallelere “**merkez mahalle**” denilmektedir.

KONU 6: Türkiye'deki Yönetmelik Kademelenme ve Yönetmelik Bölünüşü

1. BÜYÜKŞEHİR BELEDİYESİ BULUNMAYAN İLLERDE YÖNETSEL BÖLÜNÜŞ

Mahalleli köye örnek: Sivas İli Merkez ilçesi Tokuş köyü



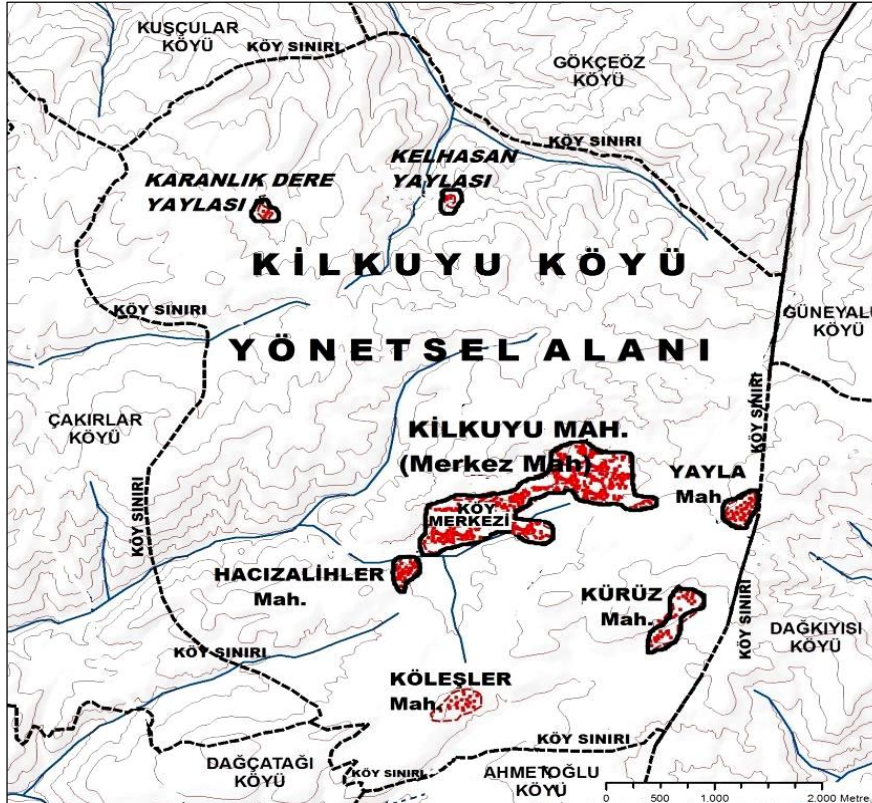
Kaynak: Özçağlar, A. (2015). Yönetmelik Coğrafya. Ankara: Nika Yayınevi, s.74.

Muhtarlık biriminin bulunduğu Tokuş mahallesi, Tokuş Köyü yönetmelik alanının merkez mahallesi konumunda olup, aynı zamanda köyün merkezidir.

1. BÜYÜKŞEHİR BELEDİYESİ BULUNMAYAN İLLERDE YÖNETSEL BÖLÜNÜŞ

2.2. Sürekli ve Dönemlik Kır Yerleşmelerinin Birlikte Bulunduğu Köy Yönetim Alanları

- Bazı köylerin yönetmelik alanları içerisinde birden fazla sayıda mahalle, diğeri bir ifadeyle sürekli oturlan yerleşim birimi, ve bunların yanında çeşitli sayıda dönemlik olarak kullanılan kır yerleşmeleri (yayla, kom, dam vb.) bulunabilmektedir.



Çok yerleşmeli köye örnek:
Kastamonu ili Tosya ilçesi
Kilkuyu köyü

1. BÜYÜKŞEHİR BELEDİYESİ BULUNMAYAN İLLERDE YÖNETSEL BÖLÜNÜŞ

3. Yeni Köy Kurulması

Bir ilçe alanı içinde bağımsız olarak bir köy oluşumunda etkili olan faktörler şunlardır:

- Ekonomik ve sosyal nedenlerle, insanların buldukları yerleşik yeri terk ederek ekonomik bakımdan daha elverişli alanlara, işlek yol kenarlarına yerleşmeleri,
- Yerinde kalkındırılma olanağı bulunmayan orman içi köylerde ve bağlılarında yaşayan nüfusun Bakanlar Kurulu Kararı ile başka yere yerleştirilmesi,
- Doğal afete maruz kalan veya doğal afet riski taşıyan bir köy veya bağlılarında yaşayan nüfusun Bakanlar Kurulu Kararı ile elverişli bir alana yerleştirilmesi,
- Yurdumuza kabul edilen göçmenlerin, yetkili makamlarca uygun bir alana topluca yerleştirilmeleri,
- Bir köyün veya belediyenin sınırları içinde bulunan sürekli kır yerleşmelerinin (mahallenin) ya da diğer kırsal yerleşmelerin (bağlının) bu yönetmelik birimlerden ayrılarak ayrı bir köy oluşturma durumuna gelmeleri,
- Nüfus azalması vb. nedenlerle tüzel kişilikleri kaldırılan köylerin bir merkez etrafında toplanarak yeni bir köy oluşturma aşamasına gelmeleri,

3. Yeni Köy Kurulması

- Köy kurulmasında coğrafi, ekonomik, sosyal şartlar ile nüfus ve kamu hizmetlerinin gerekleri göz önünde bulundurulmaktadır.
- Köy; köy veya belediyelerin bazı kısımlarının buldukları idari birimden ayrılarak kendi aralarında birleşmesi ya da iki veya daha fazla köyün kendi aralarında veya belediyelerin bazı kısımları ile birleşmesi yoluyla kurulabilir.
- Köy kurulacak yerlerde, kayıtlı seçmenlerin en az yarısından bir fazlasının mahallin en büyük mülki idare amirine yazılı başvurusu veya valinin doğrudan talebi üzerine yetkili seçim kurulunca halk oylaması yapılır. Yapılan oylamada kayıtlı seçmenlerin yarıdan bir fazlasının kabul oyu kullanması halinde, valinin teklifi ve İçişleri Bakanlığının kararıyla köy kurulur.

KONU 6: Türkiye'deki Yönetmelik Kademelenme ve Yönetmelik Bölünüş

1. BÜYÜKŞEHİR BELEDİYESİ BULUNMAYAN İLLERDE YÖNETSEL BÖLÜNÜŞ

3. Yeni Köy Kurulması

- Doğal afete uğramış veya uğrama tehlikesi bulunan köylerin veya köy kısımlarının başka yere yerleştirilmesi,
- yerinde kalkındırılması imkânı bulunmayan orman içi köylerin veya köy bağlularının başka yere nakledilmesi,
- göçmen olarak kabul edilenlerin bir yere iskânı
- veya ekonomik, sosyal ve güvenlik sebebiyle köylerin veya köy kısımlarının naklinden dolayı bir yerde köy kurulması,

ilgili bakanlıkların görüşü alınarak İçişleri Bakanlığının kararıyla olur.

- Köylerin veya belediyelerin bazı kısımlarının bağlı oldukları idari birimden ayrılması suretiyle köy kurulması halinde, ayrıldıkları köyün nüfusunun 250, belediyenin nüfusunun ise 5000'in altına düşmemesi zorunludur.

1. BÜYÜKŞEHİR BELEDİYESİ BULUNMAYAN İLLERDE YÖNETSEL BÖLÜNÜŞ

➤ Bağımsız köy kurulmasında Bakanlıkça belirlenen ilke kararları ile coğrafi, ekonomik, sosyal şartlar ve kamu hizmetlerinin gerekleri doğrultusunda konuyu ayrıntılarıyla tartışarak karara bağlarlar.

➤ Köy kurulmasında özellikle üzerinde durulan konular şunlardır:

- ❖ Coğrafi durum
- ❖ Ekonomik durum ve pazar ilişkileri
- ❖ Nüfus durumları
- ❖ Kamu hizmetlerinden doğan ilişkiler
- ❖ Sınır ilişkileri
- ❖ Ortak malların durumu

REFERANSLAR

- Özçağlar, A. (2015). *Yönetmel Coğrafya*. Ankara: Nika Yayınevi.
- İç İşleri Bakanlıđı, İller İdaresi Genel Müdürlüğü
- Köy Kanunu