

HAYVAN YETİŐTİRME İLKELERİ

11. HAFTA

Prof. Dr. Mehmet ERTUĐRUL

ET ÜRETİMİ

▣ Kırmızı et kaynakları

-Sığır -Koyun

-Keçi -Manda

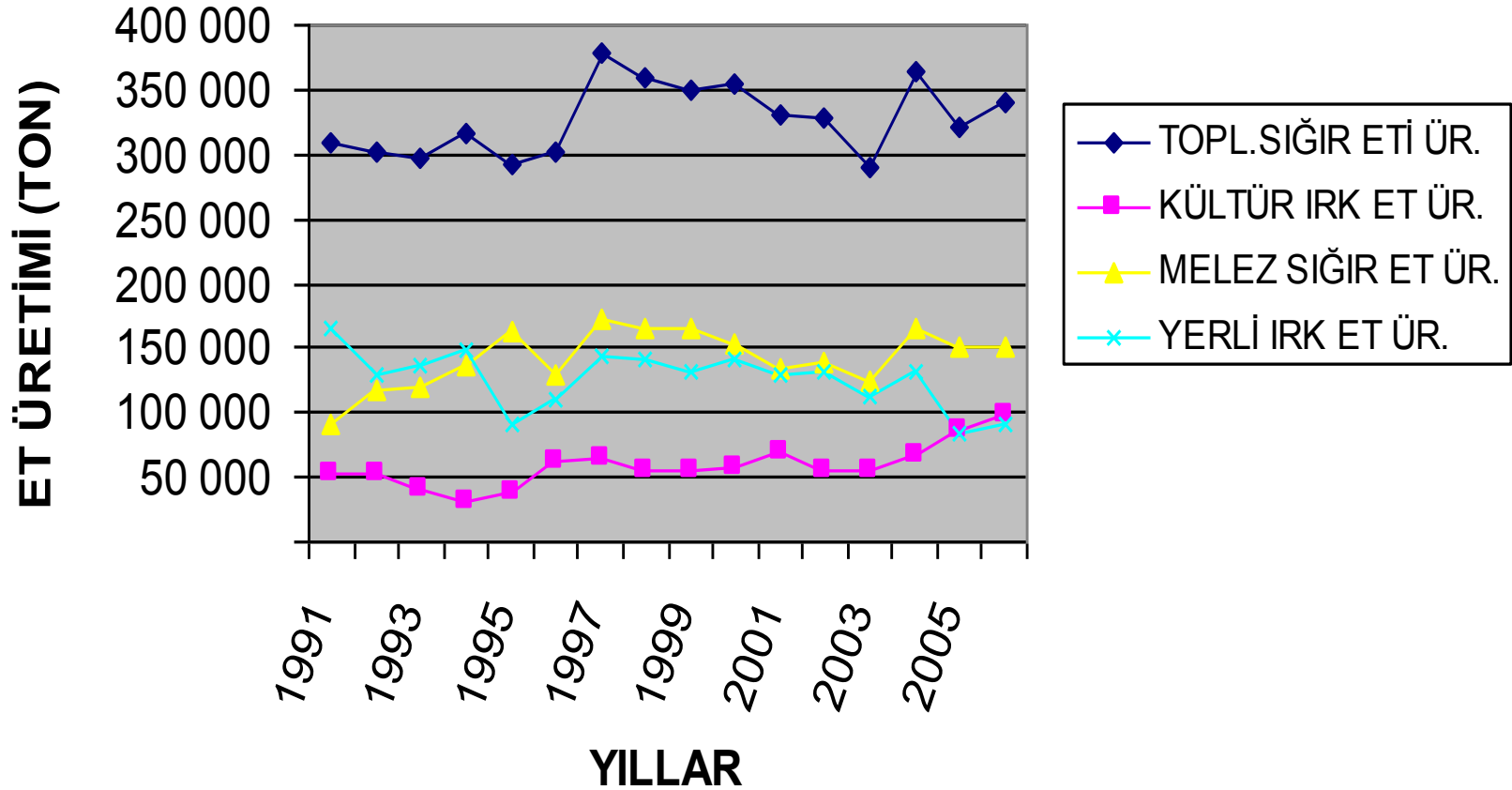
▣ Beyaz et kaynakları

-Tavuk -Hindi

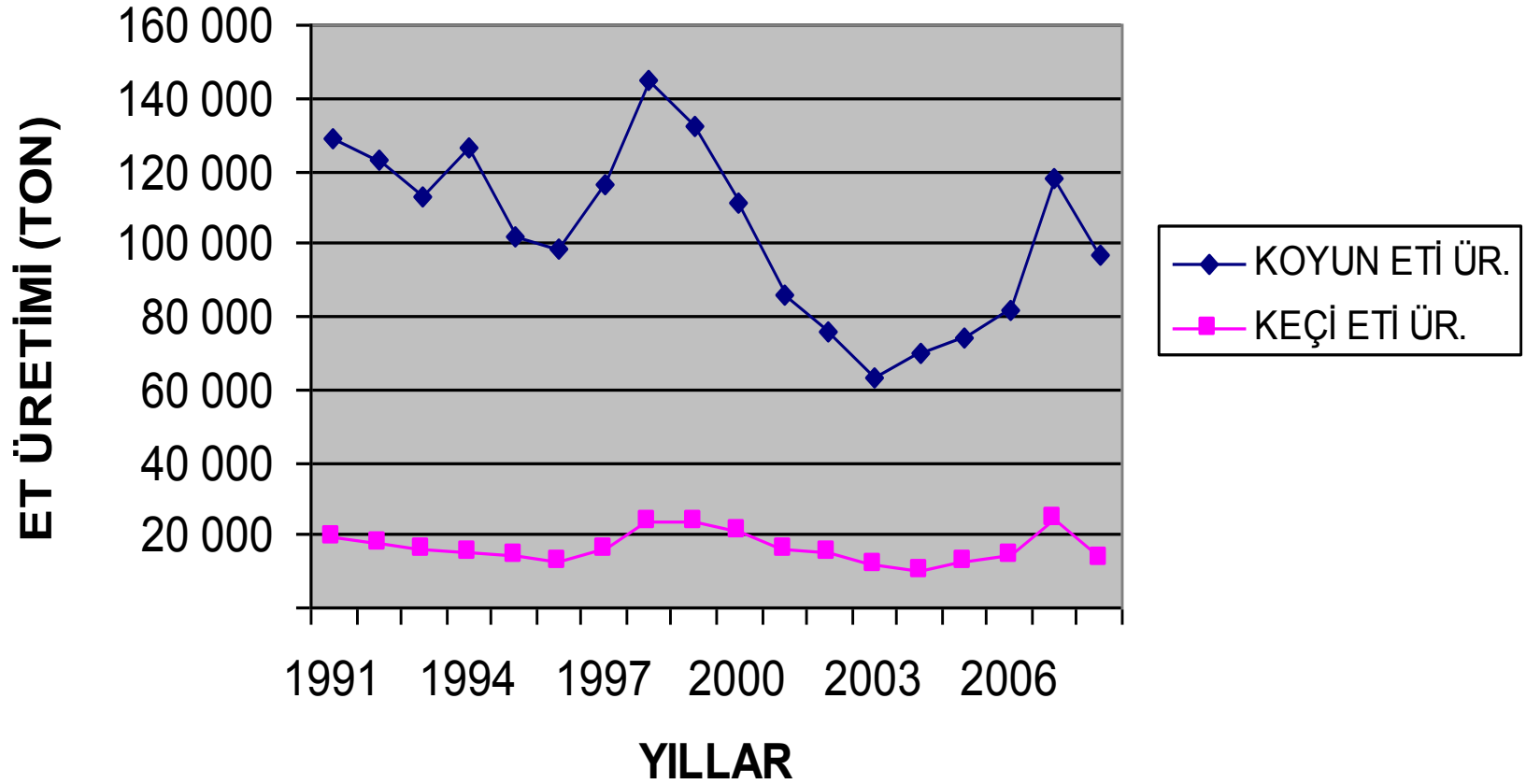
-Kaz -Ördek

-Tavşan -Balık

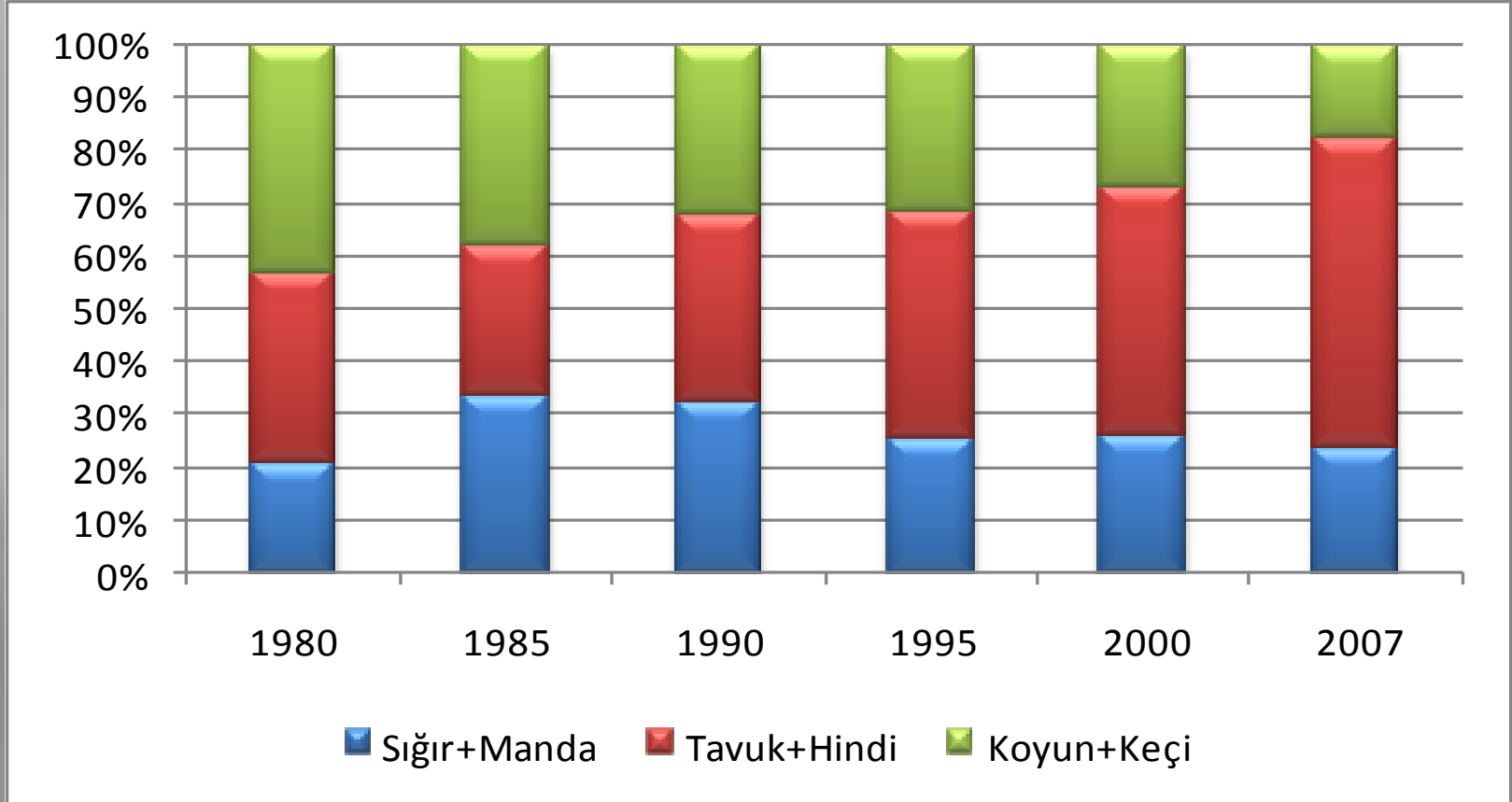
ÇEŞİTLİ YILLARDA TÜRKİYE TOPLAM VE GENOTİPLERE GÖRE SIĞIR ETİ ÜRETİMİ



ÇEŞİTLİ YILLARDA TÜRKİYE KOYUN VE KEÇİ ETİ ÜRETİMİ



1980 ve 2007 yıllarında çeşitli türlerin Türkiye et üretimindeki payları

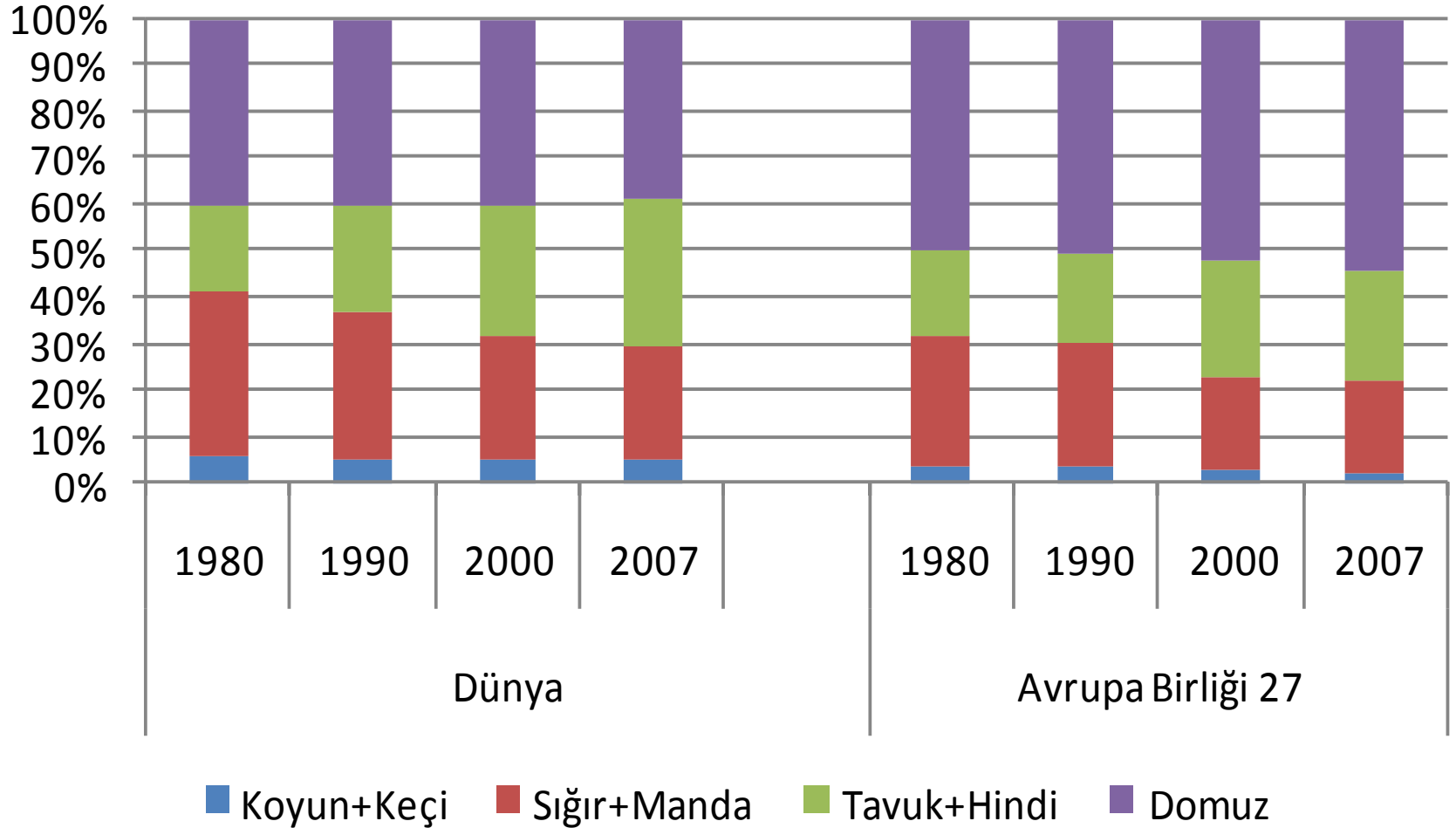


1980-2007 döneminde Türkiye et üretiminde sığır ve mandanın payı %21'den %24'e, Tavuk ve hindinin payı 36'dan %59'a yükselmiş, Koyun ve keçinin payı ise %43'ten %17'ye gerilemiştir

Türkiye Kanatlı eti Üretimi (ton)

Ürün	1995	2000	2005	2006	2007	2008
Tavuk Eti	282.038	643.457	936.697	917.659	1.068.453	1.087.681
Hindi Eti	-	19.274	42.709	17.062	31.467	35.451

Dünya ve AB 27 grubunda et üretiminde türlerin payları



ET ÜRETİMİ Devam

- ▣ Her ülkede hem sığır, hem de koyunun kırmızı et kaynağı olarak yetiştirilmesine elverişli olan koşullar mevcuttur
- ▣ Halkın tüketim alışkanlıkları, ette tür tercihini etkilemekle birlikte ekonomik ve teknik koşullardaki değişim yetiştirilecek türü belirler.
- ▣ Geçim koşulları zorlaştığında, etin fiyatı tür tercihinde etkili olur
- ▣ Fiyat, kalite ile yakından ilgilidir
- ▣ Hangi türün kırmızı et üretiminde daha karlı olduğunu tartışmak anlamsızdır. Karlı türü koşullar belirler.
- ▣ Görevimiz, hangi tür olursa olsun et üretim maliyetini düşürecek yöntemleri öğrenmek ve öğretmektir.

ET ÜRETİMİ Devam

- ▣ Et üretimi etkinlikleri iki başlıkta incelenir
 - Et üretimine uygun hayvan sağlamak
 - Bunlardan kısa sürede, düşük maliyetle en fazla eti üretmek

▣ SIĞIR ETİ ÜRETİMİ

Etçi, kombine ve sütçü ırklardan üretilir

- Etçi** ırk inekler sağılmaz. 6-7 ay süreyle yavrularını emzirirler. Damızlık fazlası dişi ve erkek dölleri 8-9 ay süreyle besiyeye alındıktan sonra kesilir. Günlük ağırlık artışı 1.5 kg, karkas randımanı %60 tır. Karkas ve et kalitesi yüksektir

ET ÜRETİMİ Devam

- ▣ **Kombine ırklar.** Et ve süt veriminden yararlanan ırklardır. Et üretimi erkek döllere sağlanır. Döller mümkün olduğunca az sütle büyütülür. Döller erken yaşta besiye alınır. Tatminkar bir büyüme sağlarlar.
- ▣ Düveler, yaşlı ve düşük süt verimli inekler etçi ırkla tohumlanır veya veya bütün inekler bir yıl kendi ırkı, sonraki yıl etçi ırk ile tohumlanarak zikzak melezleme yapılır. Bu yöntem ülkemizde uygulanmamaktadır.

ET ÜRETİMİ Devam

- ▣ **Süt Irkları** et üretimine uygun değildir. Döllerde büyüme hızı yüksek de olsa karkas kalitesi yetersizdir. Döller normal bir büyütme ile süt danası veya dana olarak kesilirler. Yağsız, sulu, açık pembe renkli ve yüksek fiyatla satılan et üretirler.
- ▣ **BESİ**
Beside amaç; en fazla eti, en kısa zamanda ve en az masrafla elde etmektir.

ET ÜRETİMİ Devam

- ▣ Kombine veya etçi ırklardan, genç ve erkek hayvanlar besiyeye en uygun olanlardır.
- ▣ Hangi ırktan olursa olsun genç hayvanlar tercih edilmelidir. Çünkü;
 - Genç hayvanların büyümesi hızlıdır
 - Daha çok kas geliştirirler
 - Etleri daha kalitelidir
 - Birim ağırlık artışı için yem tüketimleri düşüktür