

# 21. Yüzyıl Kariyer Becerilerinin KGRP'ye Entegrasyonu

**Nurten KARACAN ÖZDEMİR**

Hasan Kalyoncu Üniversitesi

Psikolojik Danışma ve Rehberlik Bölümü

# 21. Yüzyıl Kariyer Becerilerinin KGRP'ye Entegrasyonu

İyi bir işin özellikleri nelerdir?

# Dünya İş Örgütü:

- Adil bir ücret
- Güvenli bir iş ortamı
- Aile fertleri için sosyal güvenlik sistemi
- Kişisel gelişim için fırsatlar
- Sosyal olanaklar
- Çalışanların görüşlerini ifade edebilme özgürlüğü
- İş ortamında, özellikle kendi yaşamlarını etkileyecek konularda karar alma süreçlerine katılım hakkı
- Kadın ve erkeklere eşit davranma
- Kadın ve erkeklere/ herkese eşit fırsatlar sunma

İş, sadece gelir elde etme yolu mudur?



# «İyi İş» Ne Sağlar?

İyi iş, sadece bireye değil topluma da fayda sağlar.



# 21. Yüzyıl Kariyer Becerilerinin KGRP'ye Entegrasyonu

Nitelikli işgücünde olması beklenen özellikler nelerdir?

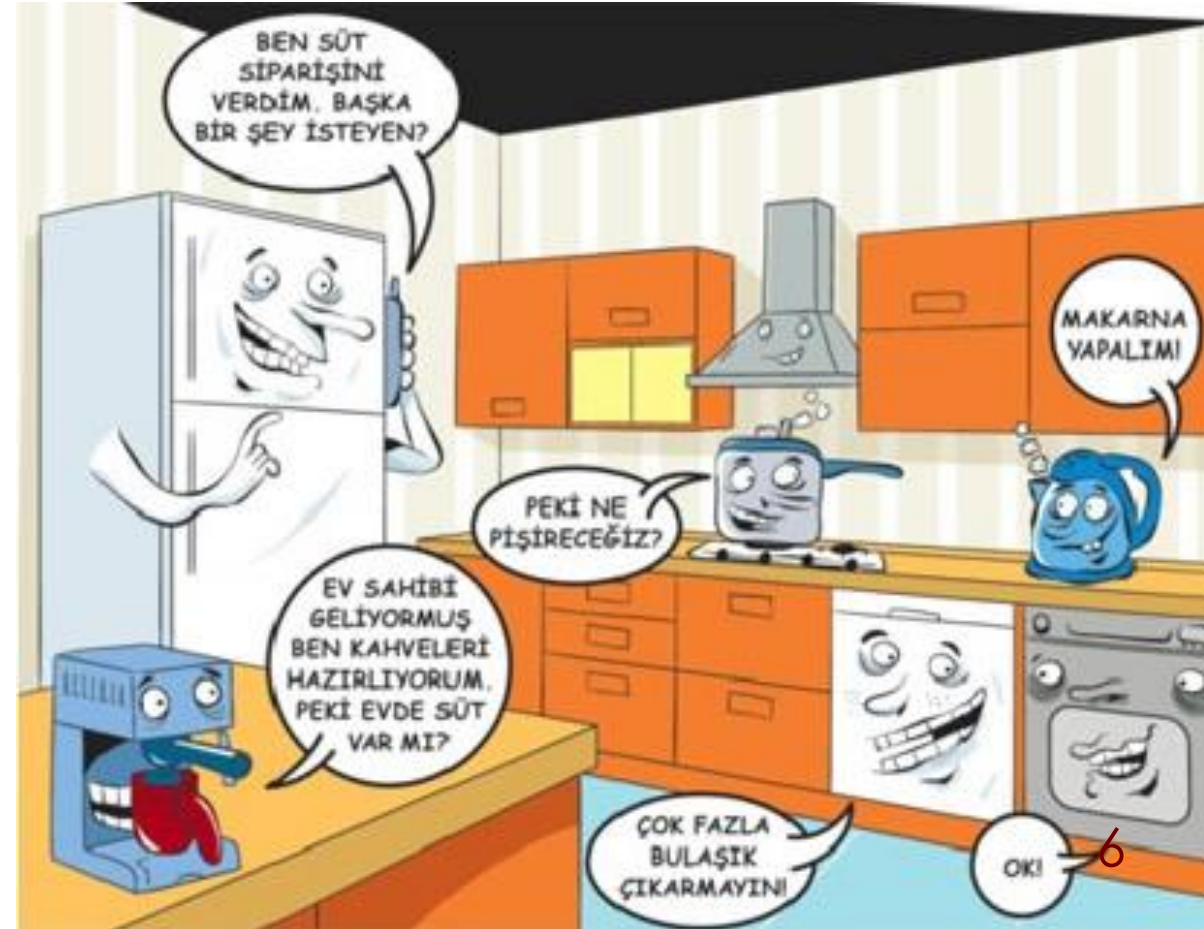
# ENDÜSTRİ 4.0

Endüstri 4.0 insan kaynakları yerine teknolojinin alacağına yönelik kaygıları da beraberinde getirmiştir.

Tüketici beğenisine yönelik bireyselleştirilmiş ürünlerin üretimini sağlayacak teknolojiye odaklanmıştır.

**İşverenlerin** kendilerini tüketicinin değişen ihtiyaçlarına cevap verebilecek şekilde güncel tutabilmeleri gerekirken

**İşgücünün** ise bu değişim ve gelişmeler doğrultusunda yeterlik ve becerilerini sürekli geliştirmeleri gerekmektedir.



© Original Artist / Search ID: cwlh4087



Rights Available from CartoonStock.com

"Find an economist that supports our position, and if you can't, 3-D print one!"

Nurten KARACAN ÖZDEMİR

# ENDÜSTRİ 4.0

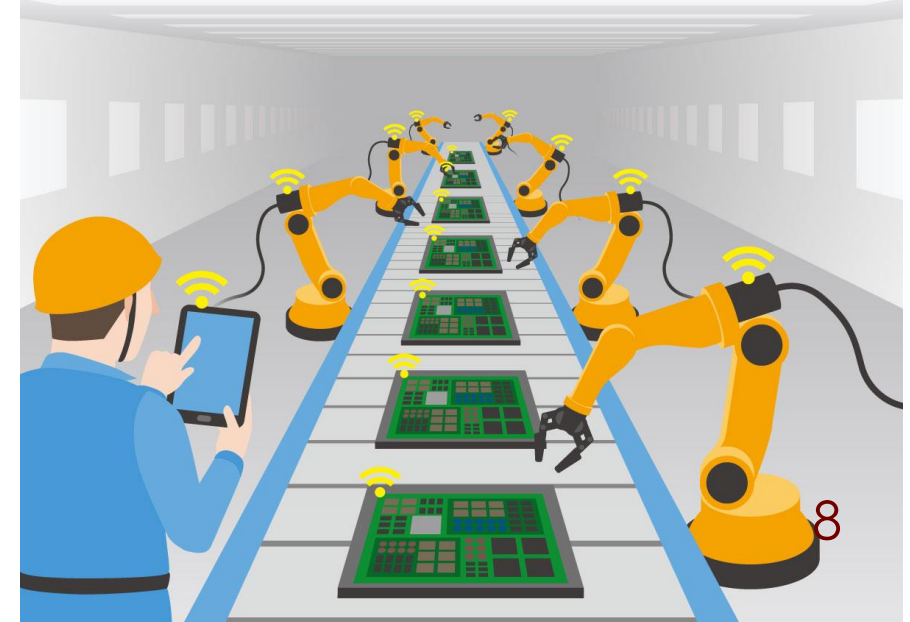
- Sadece bilgi sahibi değil üst düzey düşünme becerilerine sahip
- Yaratıcı, eleştirel, bilimsel ve analitik düşünme becerilerine sahip
- Düşünen, sorgulayan, inceleyen, yaşamına aktaran
- Disiplinler arası çözüm üretebilme gücüne sahip
- Enformasyonu bilgiye çevirebilecek bir işgücü

Nurten KARACAN ÖZDEMİR

Bu ürünleri kullanacak ya da bu teknolojiye uyum sağlayacak güç **insan kaynaklarıdır.**

## 4 Ware

- Hardware
- Software
- Netware
- Wetware





# 21. yy. kariyer becerileri

21. yy. ile gelen deęişimler sürekli olarak öğrenmeyi ve yenilikçi bir yaklaşımı gerekli kılmaktadır.

- Öğrenme ve yenilik becerileri
- Bilgi, medya ve teknoloji becerileri
- Yaşam ve kariyer becerileri
- Transfer edilebilir beceriler
- Soft beceriler
- Sosyal duygusal öğrenme becerileri

# Kariyer Uyum Yetenekleri

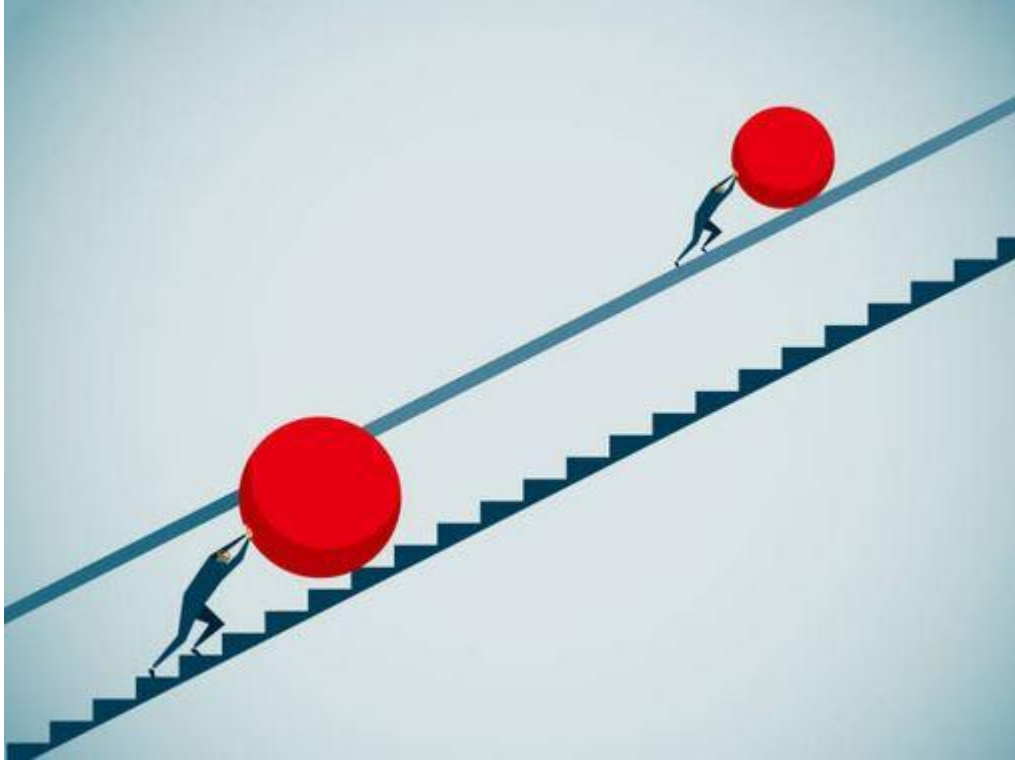
- İLGİ [Geleceğe yönelme]
- KONTROL [Hayatını yönetme sorumluluğunu alma]
- MERAK [Eğitsel/kariyer alternatiflerini araştırma ve kendini tanıma]
- GÜVEN [Kariyer engelleriyle başa çıkmada kendine güven]

Kişinin mesleki gelişim görevleri, kariyer geçiş süreçleri ve iş kaybı gibi travmaları başarıyla yönetmesini sağlayan başa çıkma stratejileri anlamına gelir (Savickas ve Porfeli, 2012).

# Kariyer Uyum Yeteneklerinin KGRP Entegrasyonu

KUY	Kariyer sorusu	Tutum ve inançlar	Yeterlik	Kariyer problemi	Baş çıkma davranışları	İlişkisel bakış açısı	Kariyer müdahalesi
İLGİ	Bir geleceğim var mı?	Planlı	Planlama	İlgisizlik	Farkındalık İlgili olma Hazırlık yapma	Bağımlı	Oryantasyon alıştırmaları
KONTROL	Geleceğimi kim kontrol ediyor?	Kararlı	Karar verme	Kararsızlık	Disiplinlilik İstekli olma Etkili davranma	Bağımsız	Karar verme eğitimi
MERAK	Gelecekte ne yapmak istiyorum?	Meraklı	Keşfetme	Gerçekçi olmama	Deneme Risk alma Araştırma	Birbirine bağlı	Bilgi arama etkinlikleri
GÜVEN	Yapabilir miyim?	Etkili	Problem çözme	Ketlenme	İşbirliği Israr Savaşma	Eşit	Kendilik değerini arttırıcı etkinlikler

# Kariyer Yılmazlığı



*Bir kişinin kariyerinde karşılaştığı zorluklar, kesintiler vb. güçlüklerle dayanma, uyum sağlama ve bunlar sonrası gelişerek büyüme.*

- Bir sefere özgü bir beceri değil, süreçtir.
- Gelişimseldir, pozitif bir uyumu ifade eder.

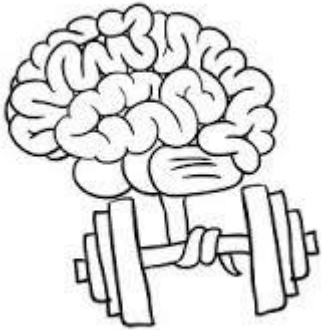
# Kariyer Yılmazlığının KGRP Entegrasyonu

- Kendine güven
- Öz-yetkinlik inancı
- İyimserlik
- Kariyer Becerileri
- Zaman Yönetimi
- Kişilerarası ilişkiler ve iletişim becerileri
- Kişisel bakım-kendine zaman ayırma
- Spor
- Yardım isteyebilme
- Kişisel gelişim

Araştırmalar, kariyer yılmazlığı yüksek olan kişilerin iş yaşamında daha başarılı olduklarını, iş doyumları ve yaşam doyumlarının da daha yüksek olduğunu göstermiştir.

# Psikolojik Esneklik

- Gelecek işgücünü iş yaşamına hazırlamada, önleyici bir unsur!



İnsanların deneyimlemekte oldukları zaman dilimine ve yaşantılara bilinçli bir şekilde odaklanması ve değerleri doğrultusunda adımlar atabilme yetisi ya da becerisidir.

# Psikolojik Esnekliğin KGRP Entegrasyonu

- Sonuç odaklılıktan süreç odaklılığa
- Hedef odaklılıktan değer odaklılığa

Psikolojik esneklik, 21. yy ile iş yaşamının artan talepkarlığı, zamanın hızlı akması ve buna karşın işlerin yoğunluğunun da aynı hızla artması, hemen yapılması beklenen işler ve görevler, iş ortamındaki çatışmalar, kişiler arası fikir ayrılıkları ve anlaşmazlıklar gibi stres yaratan unsurlar karşısında koruyucu bir faktördür.

# Kariyer Geliřimini Desteklemede Nitel Deęerlendirme ve Uygulamalar

Bir kiřinin kariyerinin řekillenmesinde, bięimlenmesinde kimlerin/nelerin etkisi olur?

Hangi unsurlar yapılar devreye girebilir?



# Nitel Deęerlendirmeler

- **Kuramsal temelleri:** Yapılandırmacı ve sosyal yapılandırmacı yaklaşımlar
- Çok kültürlü psikolojik danışma & çok kültürlü kariyer danışmanlığı

- Tek seferlik bir “meslek seçimi” yerine “kariyeri yapılandırma” kavramı
- 21. yy. deęişimleri ve nitel deęerlendirmelere duyulan ihtiyaç
- Puanlara dayanan nicel deęerlendirmelerinden çok, kişilerin kariyer gelişimindeki öznel yönü ve algılarını ortaya çıkarmayı teşvik eden nitel deęerlendirmeler

Kariyer danışmanlığı ve rehberliğinde nitel deęerlendirme yöntemleri sadece bir ölçme aracı deęil, aynı zamanda bir danışma yöntemidir.

# KGRP Entegre Edilebilecek Uygulama Örnekleri

Otobiyografiler  
Kariyer Geleceđi Otobiyografisi  
Kariyer Yapılandırma Görüşmesi  
Kariyer Genogramları  
Terapötik Kartlar  
Yaşam Çizgisi  
Kariyer Hikayesini Oluşturma  
Çocukluk Anılarının Analizi  
Rol Modellerinin İncelenmesi

Sorularınız?

**TEŞEKKÜRLER....**

İletişim:  
[nurten.ozdemir@hku.edu.tr](mailto:nurten.ozdemir@hku.edu.tr)