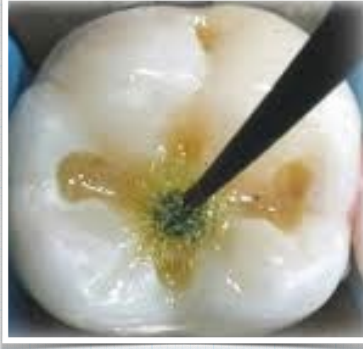
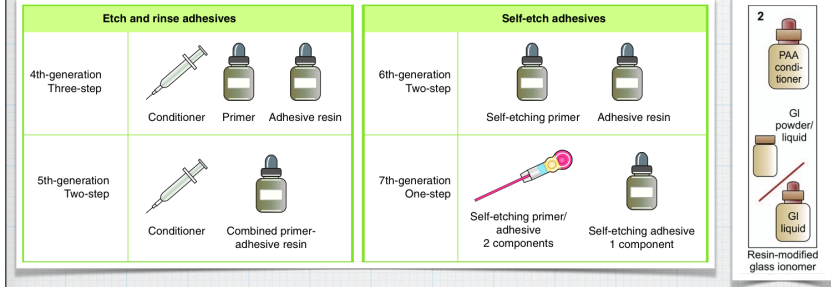


1 1.ADEZİV SİSTEMLER



1

Klinik Uygulama Adımlarının Sayısına Göre Sınıflandırma



2

Total-Etch Adezivler (Etch-and-Rinse Adezivler)

- * Bu sistemde asit (çoğunlukla %30-40'lık orto fosforik asit) uygulanır ve yıkanır.
- * Bu yüzey pürüzlendirme/düzenleme (conditioning) işleminden sonra primer ve ardından adeziv uygulanarak üç aşamalı işlem tamamlanır.
- * Basitleştirilmiş iki aşamalı etch-and-rinse adezivlerde ise conditioning sonrası primer ve adeziv rezin uygulaması tek aşamada tamamlanır.

3

Self-Etch Adezivler

- * Adeziv sistemlerdeki diğer bir yaklaşım da self-etch olarak adlandırılan, yıkama gerektirmeyen; yüzey hazırlanmasını ve priming işlemini eşzamanlı gerçekleştiren asidik monomerlerin kullanılmasıdır.

4

Cam-iyonomer adezivler

Bağlantı mekanizması

- * Kısa bir polialkenoik asit uygulaması smear tabakayı kaldırır, tübülleri açar ve cam iyonomer içerikleri yayılarak mikromekanik bağ yapar.
- * Buna ek olarak, adeziv içerisindeki polialkenoik asitin karboksil grupları kollajen fibrillerine bağlı halde bulunan hidroksiapatitin kalsiyum iyonlarıyla iyonik etkileşimi sonucu kimyasal bağlanma sağlanmış olur.

5

